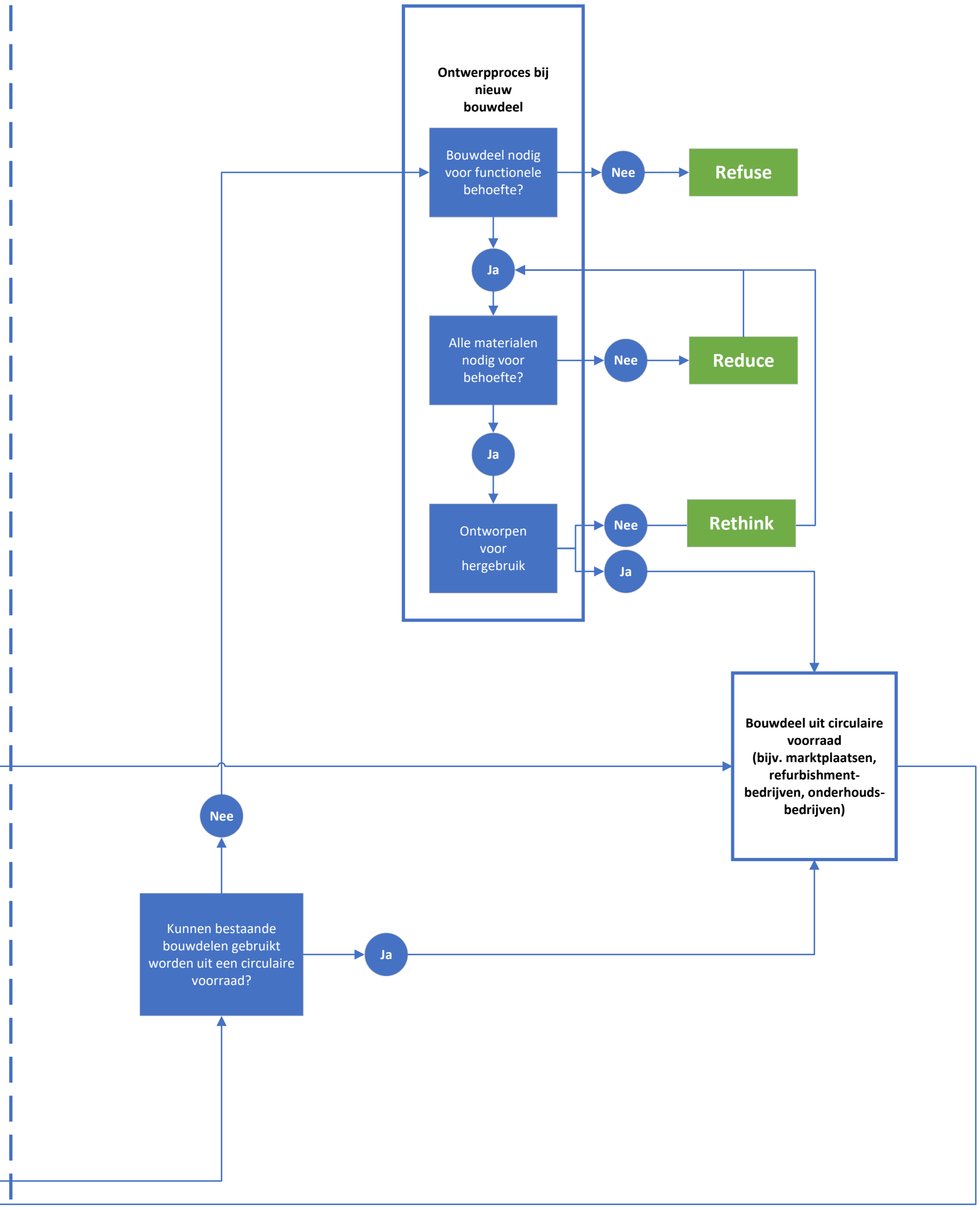


Bestaand bouwdeel



Nieuw bouwdeel

Toelichting stroomschema:
 In de routekaart verduurzamen van het Rijksvastgoedbedrijf zijn de R-strategieën opgenomen. Voor het instandhoudingsproces is dit redelijk abstract. Om die reden is dit stroomschema ontwikkeld. Dit stroomschema biedt handelingsperspectief hoe om te gaan met de R-strategieën in het instandhoudingsproces.

Voetnoot:
 *Herstelmaatregel volgens: 'Tabel 10: Herstelmaatregelen ladder in combinatie met toegestane R-oplossingen' uit Handboek RVBBOEI Inventariseren en inspecties Deel 2