

0 1 5 10m

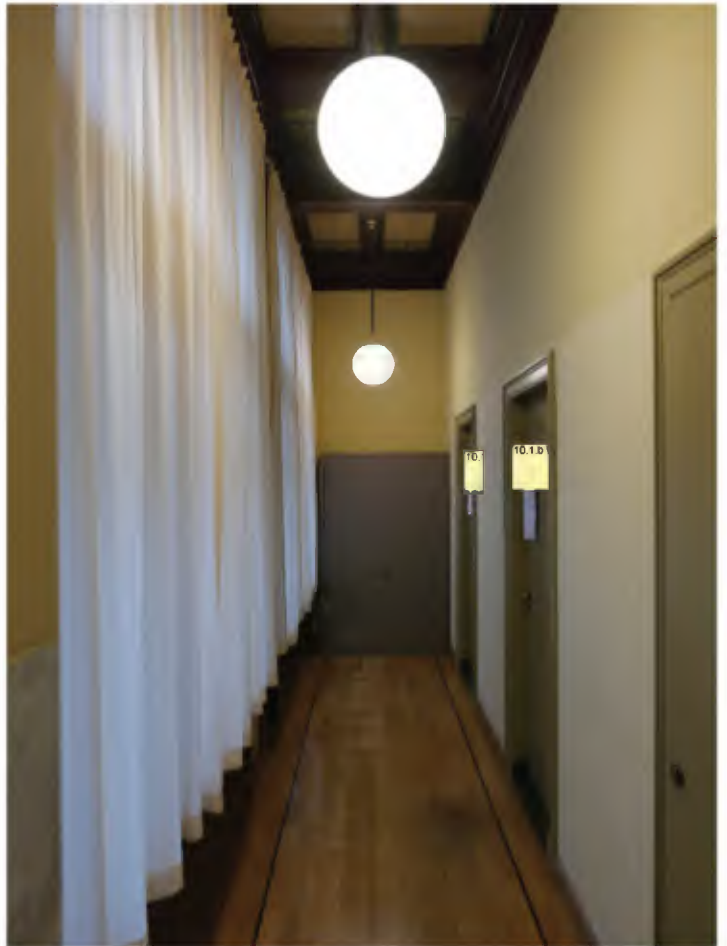
Plattegrond: Verdieping 2

**Ruimte:** 10.1.b Wob (deel van 2.35 en 2.37 rapport Hennis)

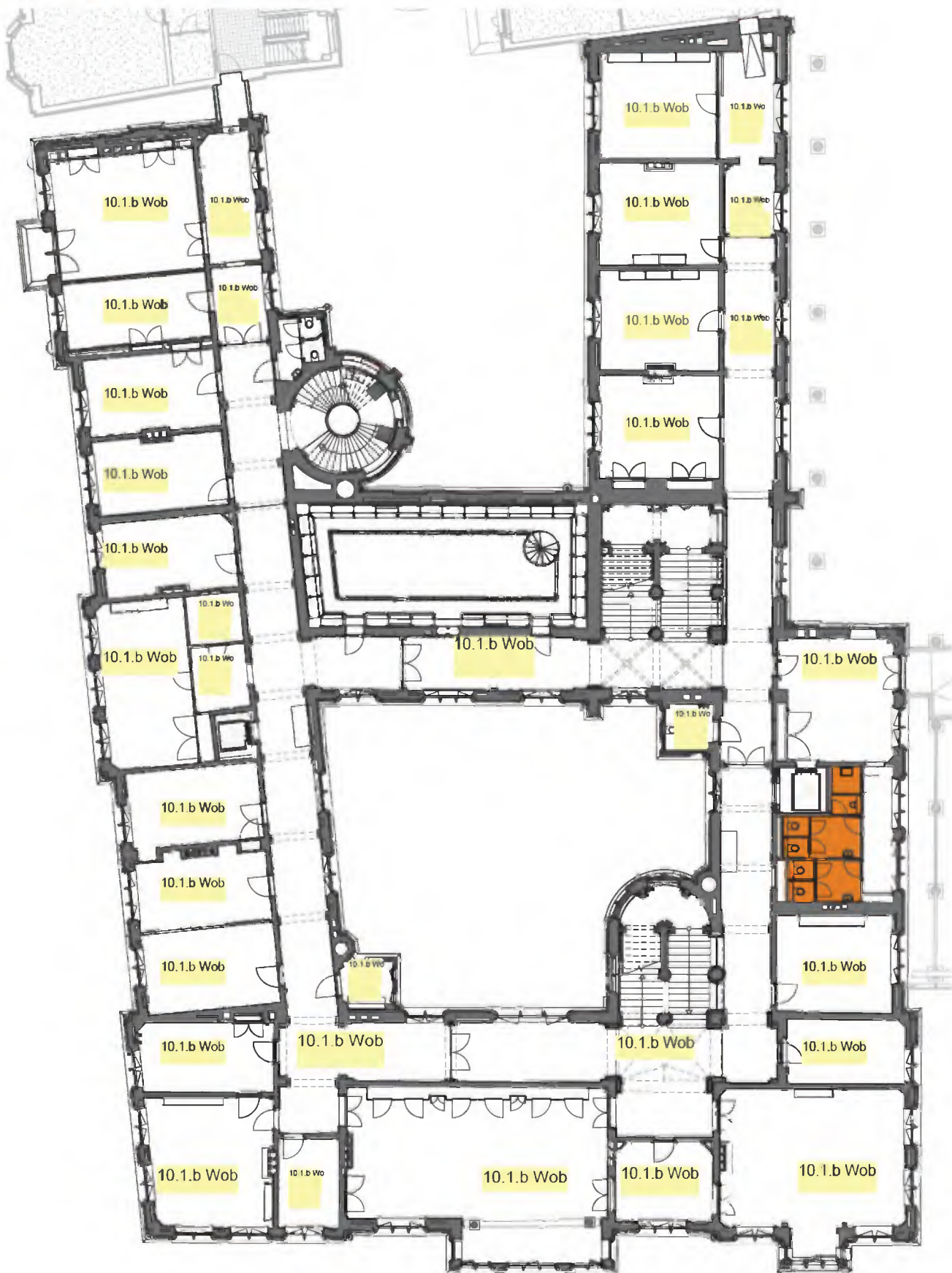
**algemene indruk:** gangruimte toiletten

	beschrijving	toelichting	datering
<b>Wanden:</b>			
<i>algemeen</i>	metselwerk	gestuct	1881
	scheidingswanden	t.b.v. nieuwe indeling tot toiletruimtes	1990
<i>plinten/lambris</i>	borstwering	houten borstwering	1881
	eiken plint		1990
<i>schoorsteen</i>			
<b>Vloer:</b>	eiken parket	eiken stroken met zwarte biezen; brede border	1990
<b>Plafond:</b>	moer- en kinderbinten	Amerikaans grenen; vakverdeling aangepast bij verbouwing tot toiletruimte; gestucte velden voorzien van polychromie in rood en groen	1881; beschildering rond 1910? aangepast 1990
	kroonlijst	aangeheeld t.p.v. van schoorsteenmantel	
<b>Vaste inrichting:</b>			
<b>Losse inrichting:</b>			
<b>Installaties:</b>	2 hangarmaturen	bolvormig	1990
<b>Ramen:</b>	dubbel uitgevoerd		
<i>achterzetramen</i>	stalen ramen	ramen binnenzijde vervangen 10.1.b Wob	1990
<i>sluitboompjes</i>			
<b>Deuren:</b>	3 deuren	3 vlakke stompe deuren in houten kozijnen	1990
<i>scharnieren</i>			
<i>deurkrukken</i>			
<i>rozetten</i>			

(....) datering  
onzeker







0 1 5 10m

Plattegrond: Verdieping 2

Ruimte: 10.1.b Wob (deel van 2.35 en 2.37 rapport Hennis)

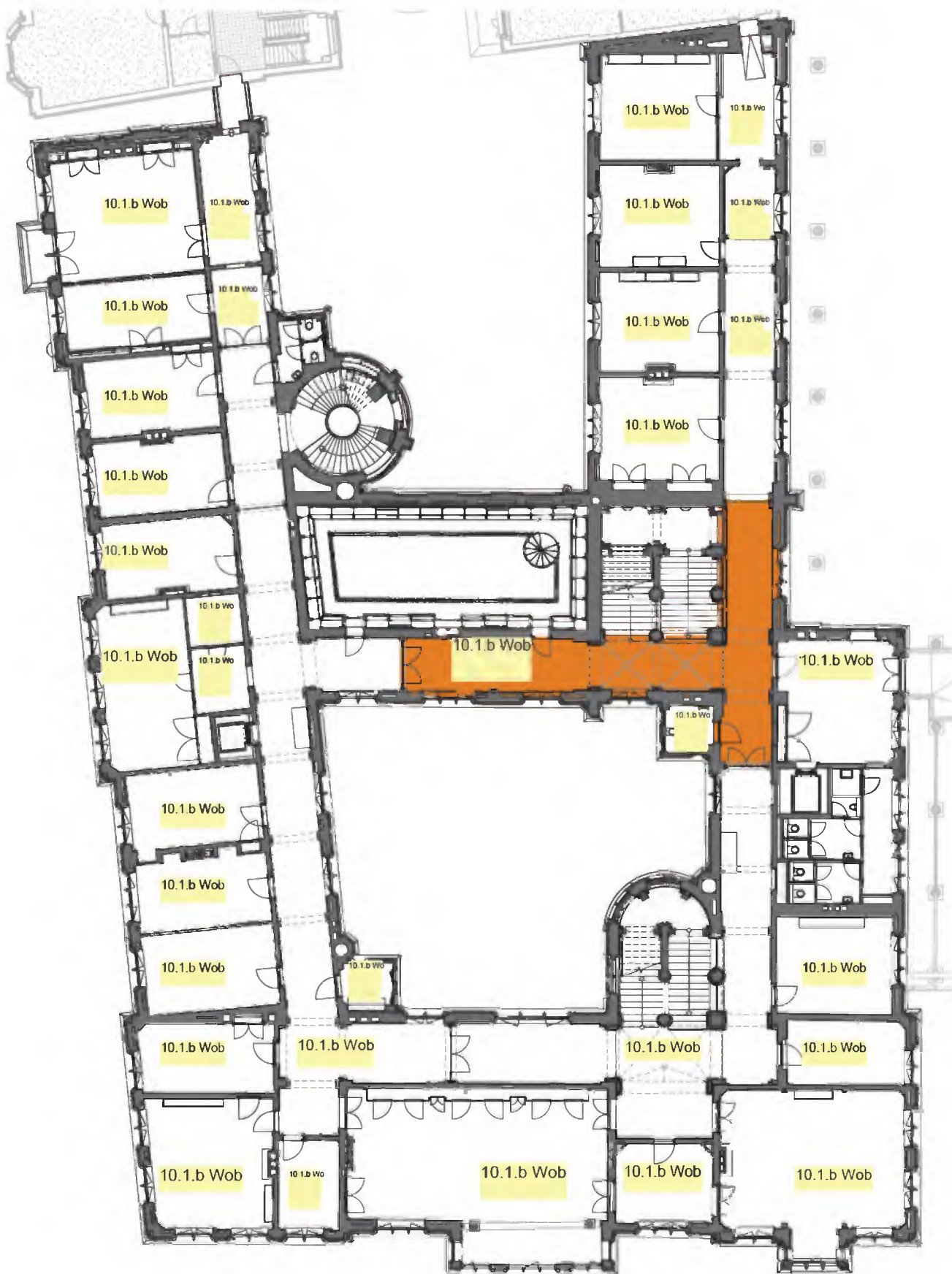
**algemene indruk:**

	<b>beschrijving</b>	<b>toelichting</b>	<b>datering</b>
<b>Wanden:</b>			
<i>algemeen</i>	metselwerk	gestuct	1881
<i>plinten/lambris</i>	scheidingswanden	nieuwe indeling ruimtes tot toiletten en werkkast (niet bezichtigd)	1990
<i>schoorsteen</i>			
<b>Vloer:</b>	tegelwerk		1990
<b>Plafond:</b>	vlakke platen	MDF of multiplex	1990
<b>Vaste inrichting:</b>			
<b>Losse inrichting:</b>			
<b>Installaties:</b>	sanitair		1990
<b>Ramen:</b>			
<i>achterzetramen</i>			
<i>sluitboompjes</i>			
<b>Deuren:</b>	deuren	vlakke stompe deuren in houten kozijnen met hardstenen onderdorpel en neuten	1990
<i>scharnieren</i>			
<i>deurkrukken</i>			
<i>rozetten</i>			









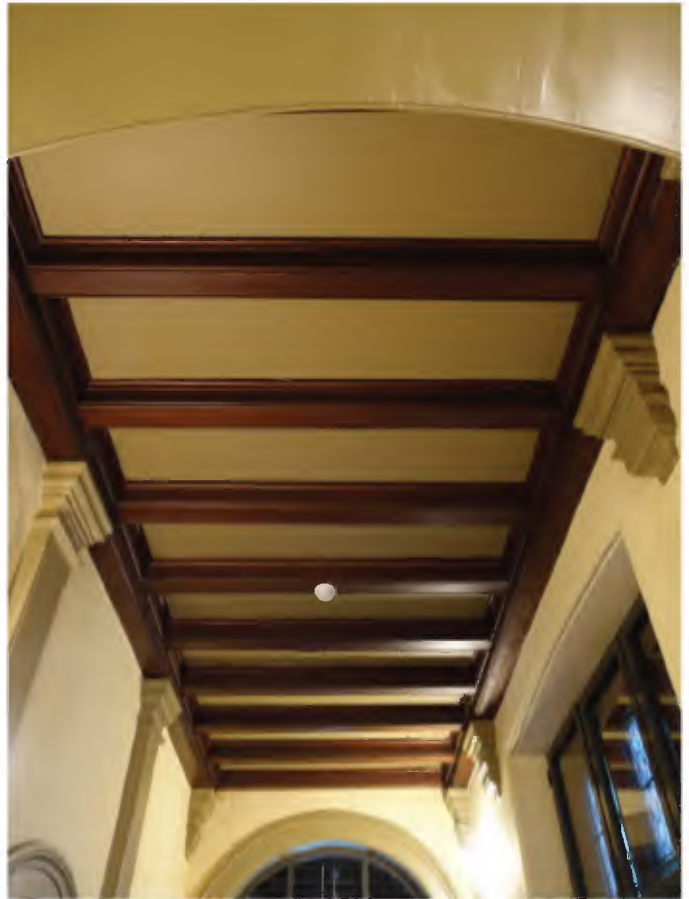
0 1 5 10m

Plattegrond: Verdieping 2

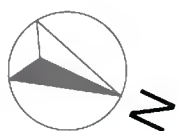
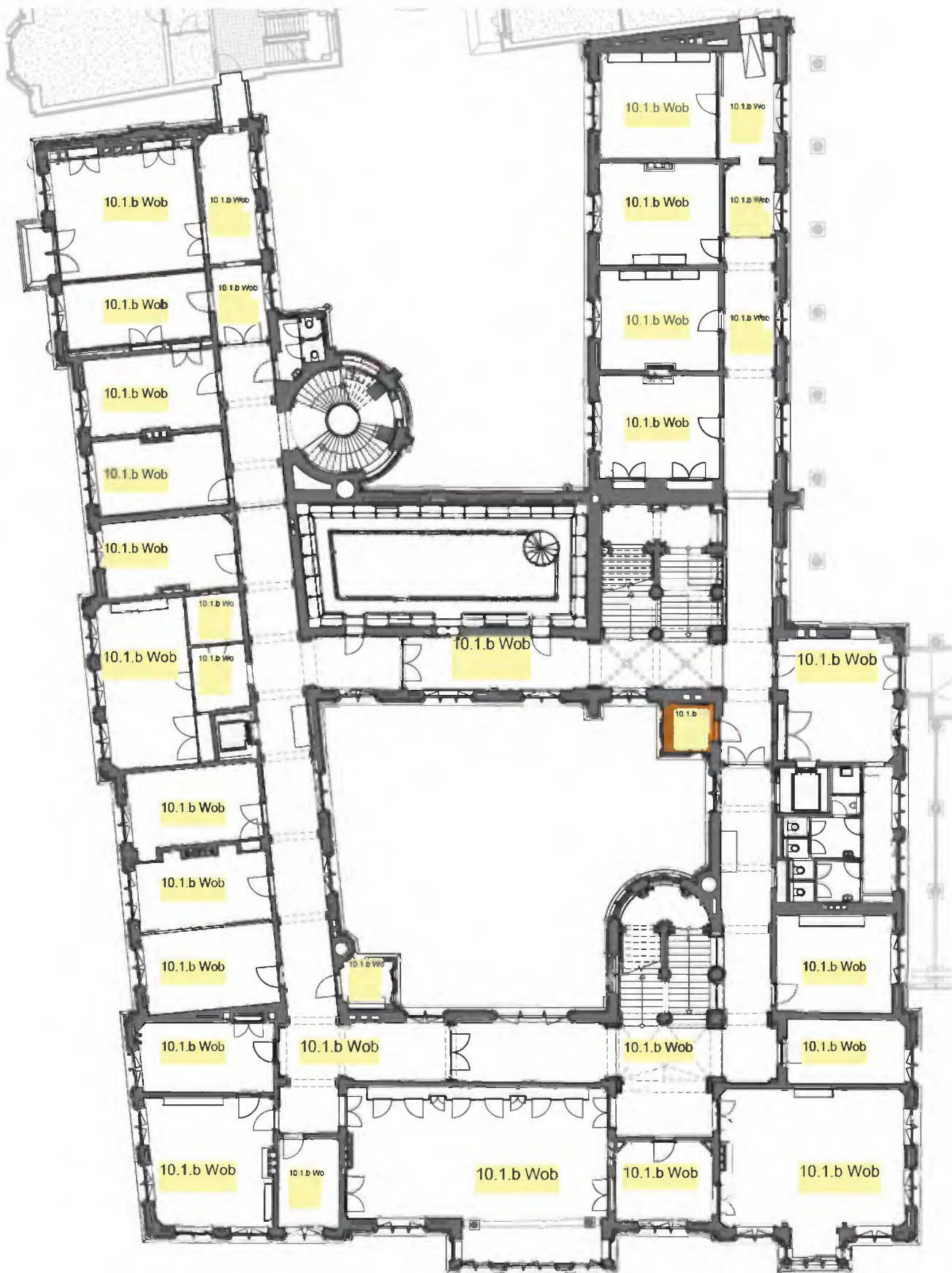
**Ruimte:** 10.1.b Wob (delen van 2.26, 2.27, 2.25 a en b rapport Hennis)

**algemene indruk:** gangruimte met een overwegend gaaf interieur; indeling met puien is aangepast

	beschrijving	toelichting	datering
<b>Wanden:</b>			
<i>algemeen</i>	metselwerk	gestucte wanden voorzien van pilasters met hardstenen basement en gestucte gordelbogen	1881
<i>plinten/lambris schoorsteen</i>	houten lambris		1881
<b>Vloer:</b>	eiken parket	visgraat met border 2 x bies ; deels met rode loper	1881
	terrazzovloer	vloer voor het trappenhuis uitgevoerd in terrazzo en golfmeander	1881
<b>Plafond:</b>	moer- en kinderbinten	balken met gestucte velden; afwisselend balkvelden met of zonder moerbalken	1881
	kruisribgewelf	gestuct met polychromie	1881
<b>Vaste inrichting:</b>			
<b>Losse inrichting:</b>			
<b>Installaties:</b>	ventilatierooster	enkele messing ventilatieroosters opgenomen in lambrisering boven de plint	1881
<b>Ramen:</b>	enkel uitgevoerd	bovenlichten uitgevoerd in glas in lood	1881
<i>achterzetramen</i>	stalen ramen	aan de noordzijde; 10.1.b Wob	1990
<i>sluitboompjes</i>		verwijderd bij vensters met stalen achterzetramen	
<b>Deuren:</b>	2 stalen puien	10.1.b Wob	1990
<i>scharnieren</i>			
<i>deurkrukken</i>			
<i>rozetten</i>			







0 1 5 10m

Plattegrond: Verdieping 2

Ruimte: 10.1.b Wob (2.34 rapport Hennis)

**algemene indruk:** toiletruimte; geen beeldmateriaal

	beschrijving	toelichting	datering
<b>Wanden:</b>			
<i>algemeen</i>	metselwerk	betegeld	1881; tegelwerk 1990
<i>plinten/lambris</i>			
<i>schoorsteen</i>			
<b>Vloer:</b>	tegelwerk		1990
<b>Plafond:</b>	vlakke platen	MDF of multiplex	1990
<b>Vaste inrichting:</b>			
<b>Losse inrichting:</b>			
<b>Installaties:</b>	sanitair		1990
<b>Ramen:</b>			
<i>achterzetramen</i>			
<i>sluitboompjes</i>			
<b>Deuren:</b>			
<i>scharnieren</i>			
<i>deurkrukken</i>			
<i>rozetten</i>			



0 1 5 10m

Plattegrond: Verdieping 2

**Ruimte:** 10.1.b Wob (delen van 2.26, 2.27, 2.25 a en b rapport Hennis)

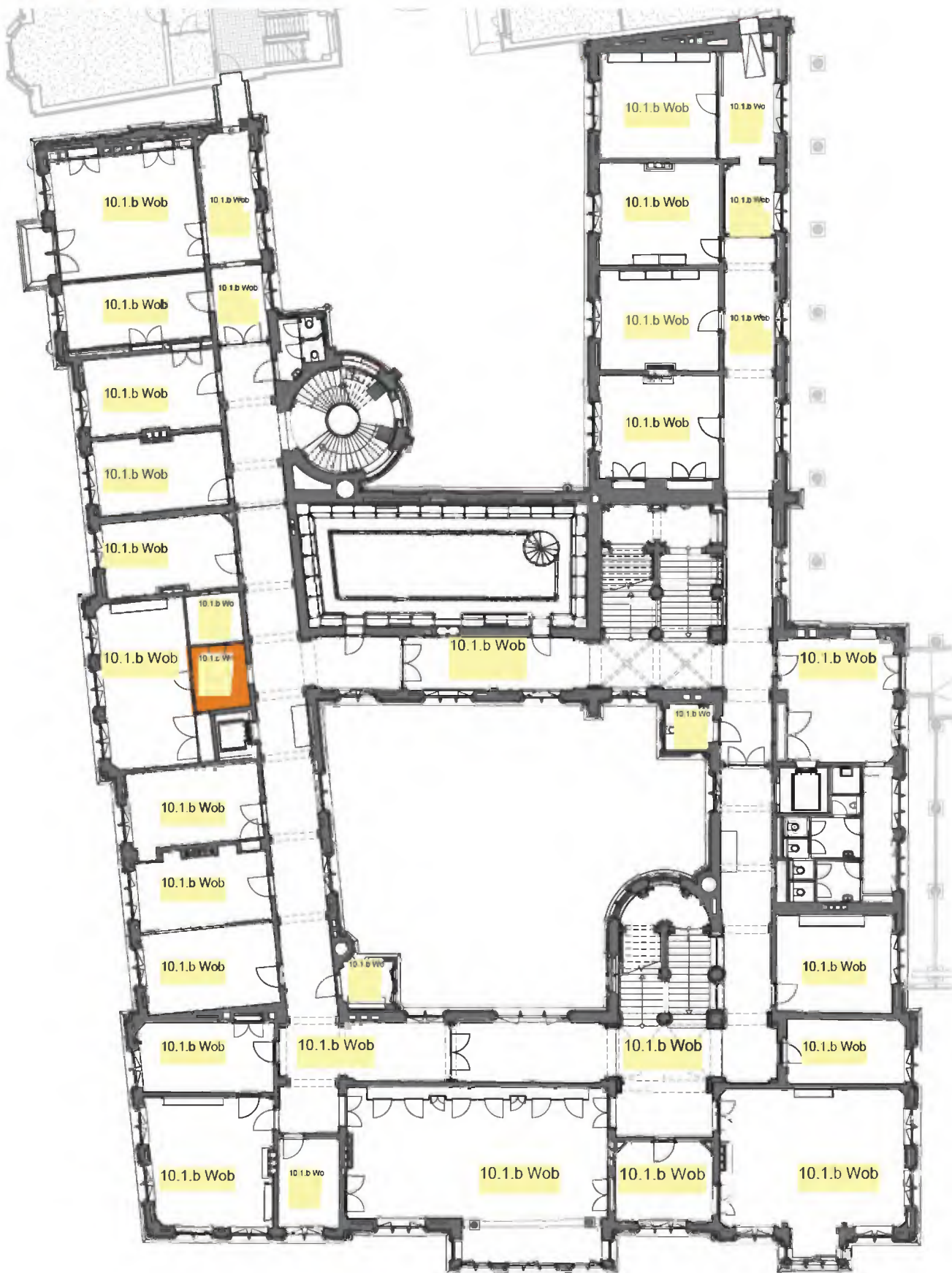
**algemene indruk:** gangruimte met een overwegend gaaf interieur; indeling met puien is aangepast

	beschrijving	toelichting	datering
<b>Wanden:</b>			
<i>algemeen</i>	metselwerk	gestucte wanden voorzien van pilasters met hardstenen basement en gestucte gordelbogen	1881
<i>plinten/lambris schoorsteen</i>	houten lambris		1881
<b>Vloer:</b>	eiken parket	visgraat met border 2 x bies ; deels met rode loper	1881
	terrazzovloer	vloer voor het trappenhuis uitgevoerd in terrazzo en golfmeander	1881
<b>Plafond:</b>	moer- en kinderbinten	balken met gestucte velden; afwisselend balkvelden met of zonder moerbalken	1881
	kruisribgewelf	gestuct met polychromie	1881
<b>Vaste inrichting:</b>			
<b>Losse inrichting:</b>			
<b>Installaties:</b>	ventilatierooster	enkele messing ventilatieroosters opgenomen in lambrisering boven de plint	1881
<b>Ramen:</b>	enkel uitgevoerd	bovenlichten uitgevoerd in glas in lood	1881
<i>achterzetramen</i>	stalen ramen	aan de noordzijde; 10.1.b Wob	1990
<i>sluitboompjes</i>		verwijderd bij vensters met stalen achterzetramen	
<b>Deuren:</b>	2 stalen puien	10.1.b Wob	1990
<i>scharnieren</i>			
<i>deurkrukken</i>			
<i>rozetten</i>			









0 1 5 10m

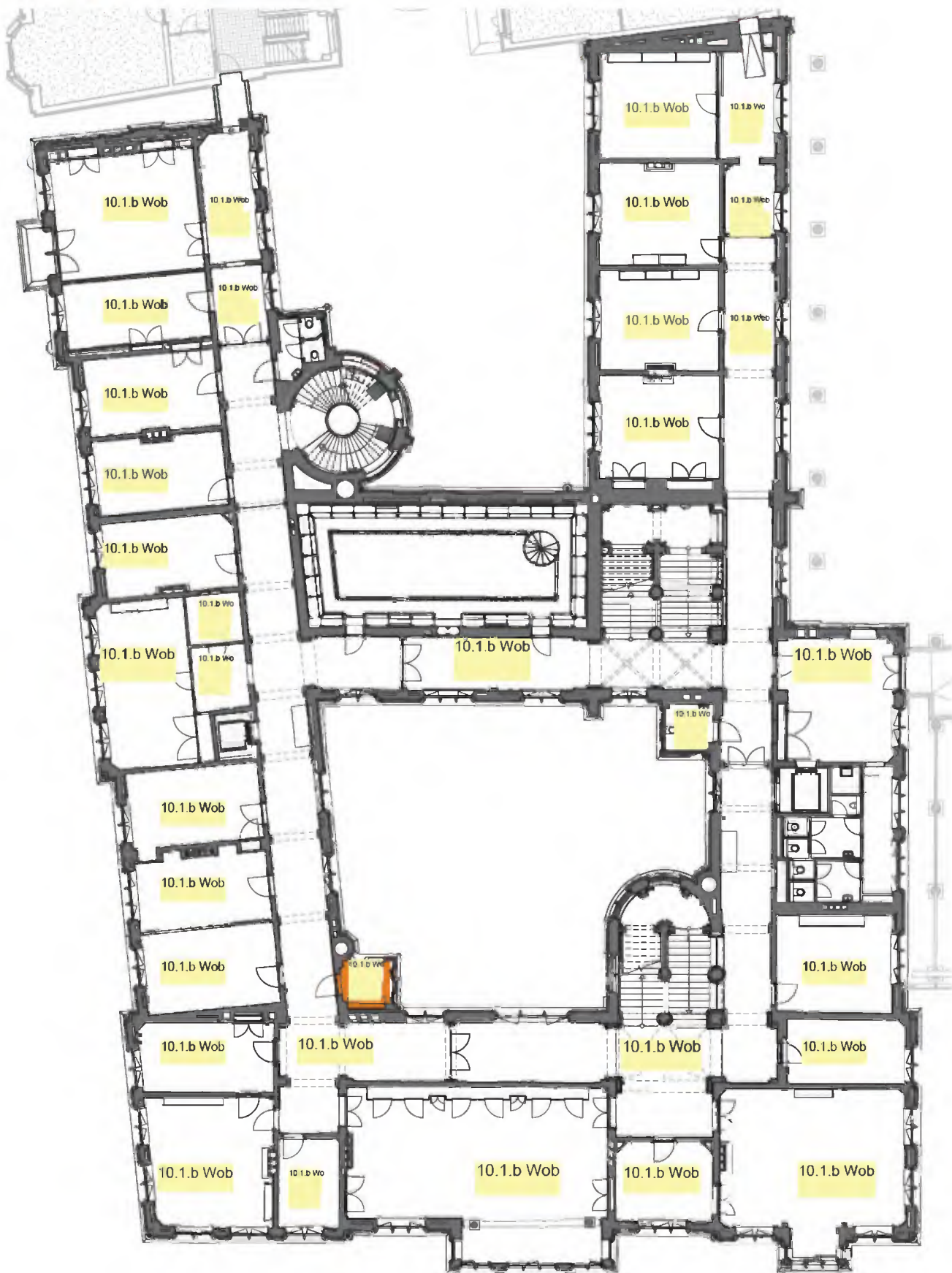
Plattegrond: Verdieping 2

**Ruimte:** 10.1.b Wob (deel van 2.10 rapport Hennis)

**algemene indruk:** hal met pantry naar 10.1.b Wob; alleen plafond en architraaflatten zijn oorspronkelijk

	beschrijving	toelichting	datering
<b>Wanden:</b>			
<i>algemeen</i>	metselwerk	met blauw gestreept behang	1881; behang 1990
	scheidingswanden	met blauw gestreept behang	1936-1960; 1990
<i>plinten/lambris</i>			
<i>schoorsteen</i>			
<b>Vloer:</b>	eiken parket	nieuw parket van strookjes	1990
<b>Plafond:</b>	moer- en kinderbinten	Amerikaans grenen; gestucte vlakken op hollatten die mogelijk nieuw zijn	1881
<b>Vaste inrichting:</b>			
<b>Losse inrichting:</b>	1 kast	voorzien van schuifdeuren	1881
<b>Installaties:</b>			
<b>Ramen:</b>	dubbel uitgevoerd	met espagnolets	1881
<i>achterzetramen</i>			
<i>sluitboompjes</i>	12 V1		1881
<b>Deuren:</b>	stalen pui	deur met twee zijlichten gevuld met glas	1990
	deur verwijderd	originele deur verwijderd	
<i>scharnieren</i>			
<i>deurkrukken</i>			





0 1 5 10m

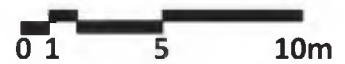
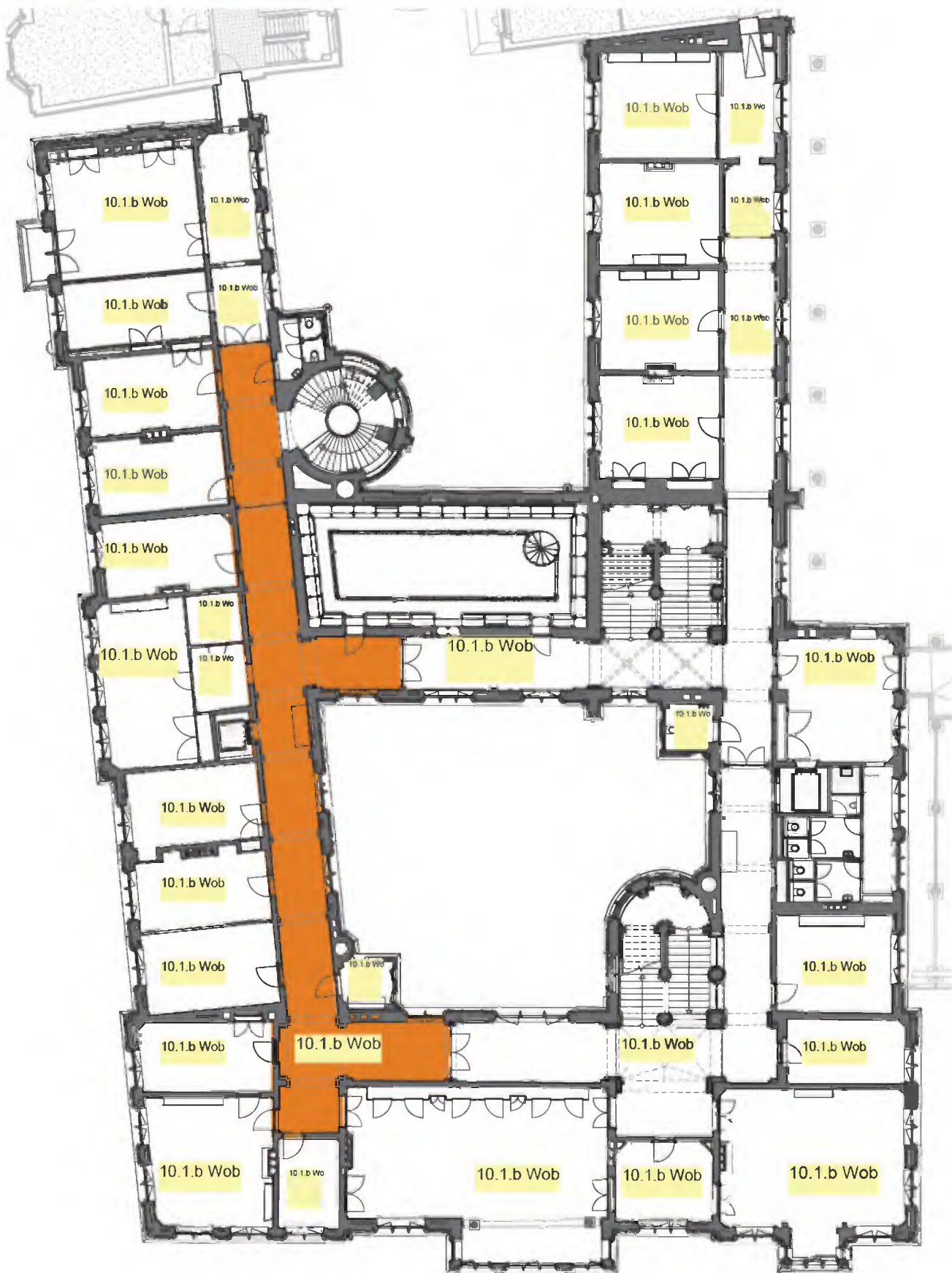
Plattegrond: Verdieping 2

Ruimte: 10.1.b Wob (2.20 rapport Hennis)

algemene indruk: pantry; moderne afwerking uit 1990

	beschrijving	toelichting	datering
<b>Wanden:</b>			
<i>algemeen</i>	metselwerk	betegeld met witte tegels	1881; tegelwerk 1990
<i>plinten/lambris</i>			
<i>schoorsteen</i>			
<b>Vloer:</b>	tegelvloer	donkergrijze tegels	1990
<b>Plafond:</b>	plaatwerk	mdf of multiplexplaat geschroefd	1990
<b>Vaste inrichting:</b>			
<b>Losse inrichting:</b>			
<b>Installaties:</b>	sanitair		1990
<b>Ramen:</b>	recent		1990
<i>achterzetramen</i>			
<i>sluitboompjes</i>			
<b>Deuren:</b>			
<i>scharnieren</i>			
<i>deurkrukken</i>			
<i>rozetten</i>			





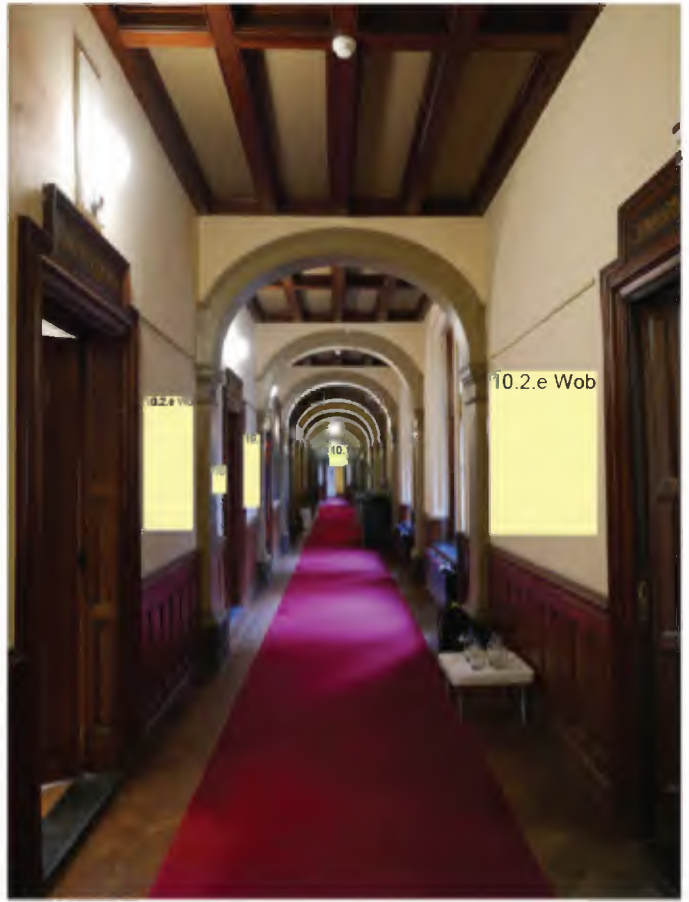
Plattegrond: Verdieping 2

**Ruimte:** 10.1.b Wob (delen van 2.03 en 2.25a rapport Hennis)

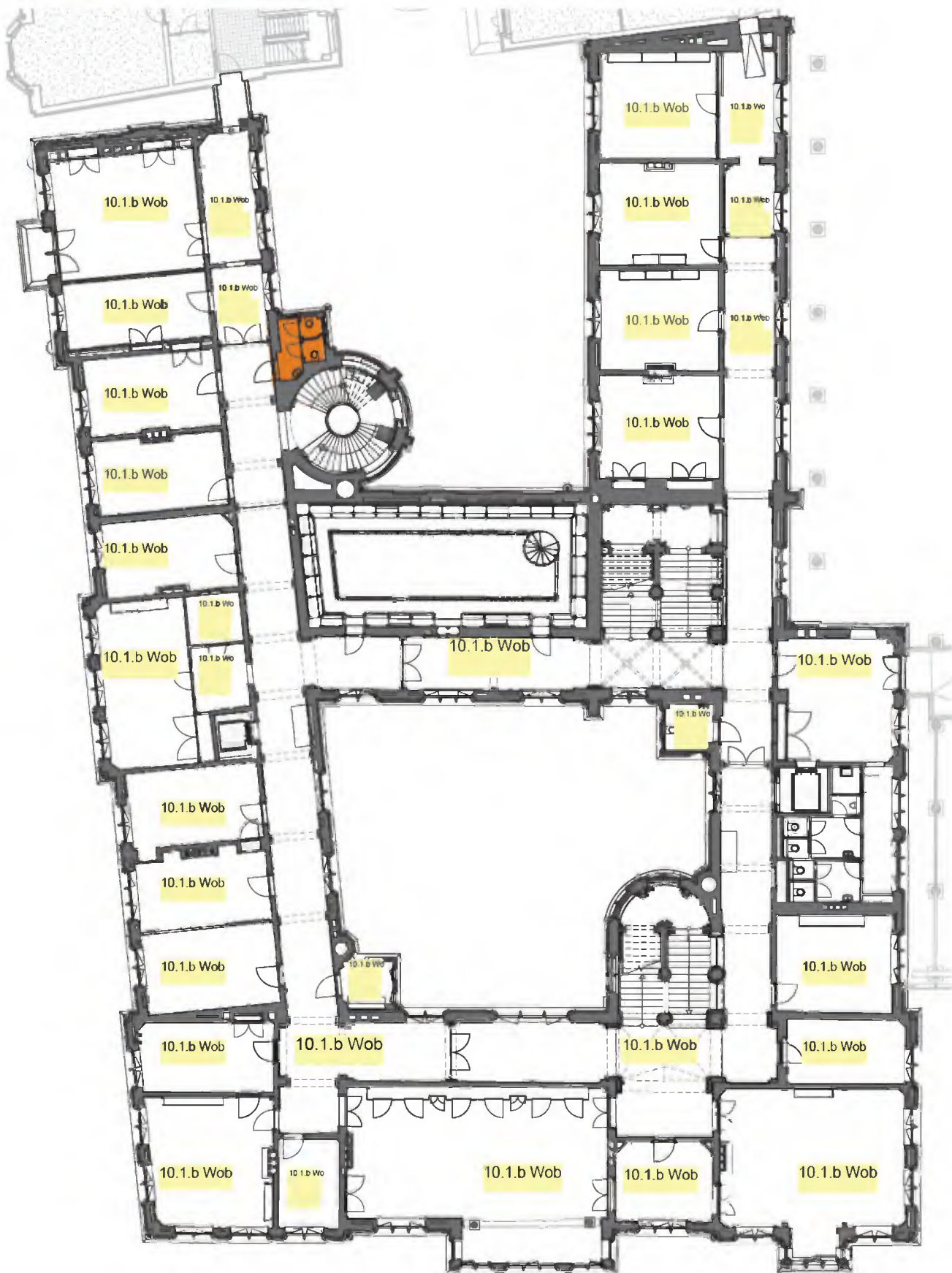
**algemene indruk:** gangruimte met een overwegend gaaf interieur; indeling met puien is aangepast

	beschrijving	toelichting	datering
<b>Wanden:</b>			
<i>algemeen</i>	metselwerk	gestucte wanden voorzien van pilasters met hardstenen basement en gestucte gordelbogen	1881
<i>plinten/lambris schoorsteen</i>	houten lambris		1881
<b>Vloer:</b>	eiken parket	visgraat met border 2 x bies ; deels met rode loper	1881
	terrazzovloer	vloer voor het trappenhuis uitgevoerd in terrazzo en golfmeander	1881
<b>Plafond:</b>	moer- en kinderbinten	balken met gestucte velden; afwisselend balkvelden met of zonder moerbalken	1881
	kruisribgewelf	gestuct met polychromie	1881
<b>Vaste inrichting:</b>			
<b>Losse inrichting:</b>			
<b>Installaties:</b>	ventilatierooster	enkele messing ventilatieroosters opgenomen in lambrisering boven de plint	1881
<b>Ramen:</b>	enkel uitgevoerd	bovenlichten uitgevoerd in glas in lood	1881
<i>achterzetramen</i>	stalen ramen	aan de noordzijde; 10.1.b Wob	1990
<i>sluitboompjes</i>		verwijderd bij vensters met stalen achterzetramen	
<b>Deuren:</b>	2 stalen puien	10.1.b Wob	1990
<i>scharnieren</i>			
<i>deurkrukken</i>			
<i>rozetten</i>			









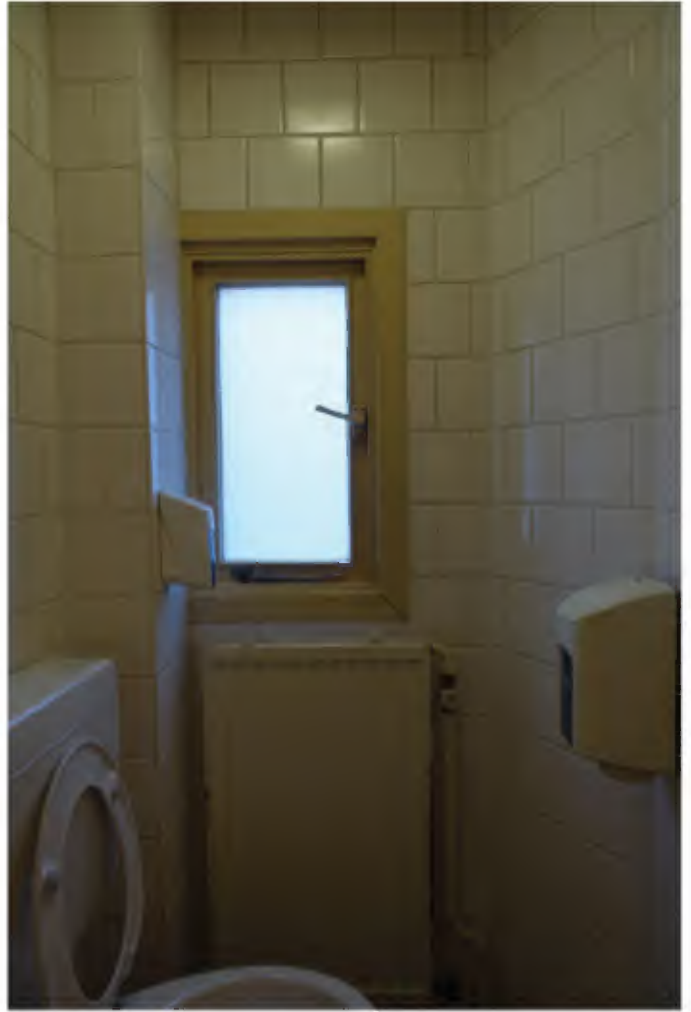
0 1 5 10m

Plattegrond: Verdieping 2

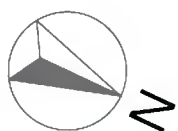
Ruimte: 10.1.b Wob (2.20 rapport Hennis)

**algemene indruk:** toiletruimte; moderne afwerking uit 1990

	beschrijving	toelichting	datering
<b>Wanden:</b>			
<i>algemeen</i>	tegelwerk	witte tegels	1990
<i>plinten/lambris</i>			
<i>schoorsteen</i>			
<b>Vloer:</b>	tegelvloer	donkergrijze tegels	1990
<b>Plafond:</b>	plaatwerk	mdf of multiplexplaat geschroefd	1990
<b>Vaste inrichting:</b>			
<b>Losse inrichting:</b>			
<b>Installaties:</b>	sanitair		
<b>Ramen:</b>	recent		
<i>achterzetramen</i>			
<i>sluitboompjes</i>			
<b>Deuren:</b>	vlakke stompe deuren	vlakke stompe deuren met moderne houten kozijnen	1990
<i>scharnieren</i>			
<i>deurkrukken</i>			
<i>rozetten</i>			







0 1 5 10m

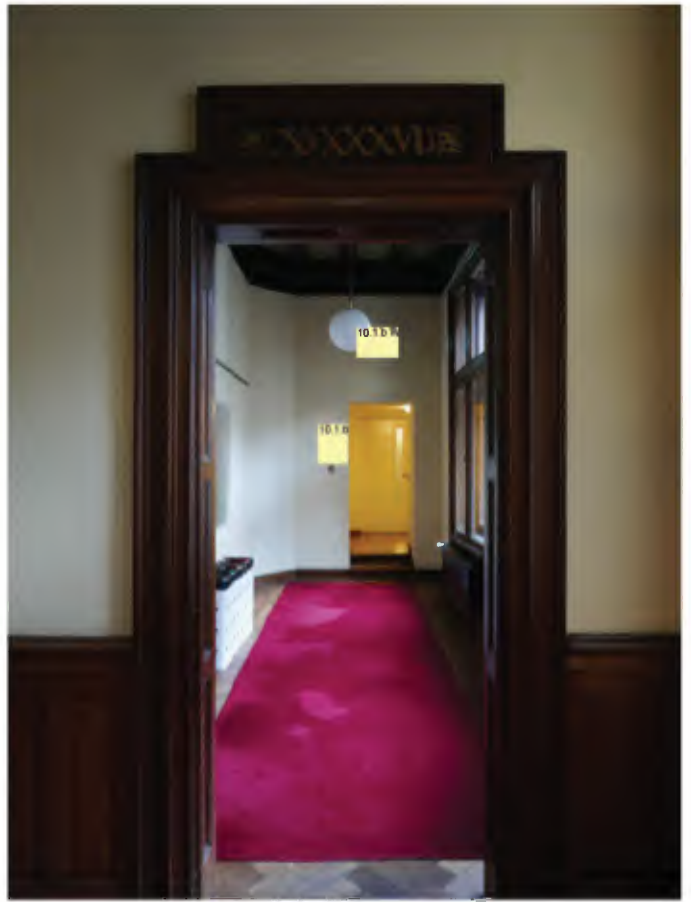
Plattegrond: Verdieping 2

**Ruimte:** 10.1.b Wob (2.03a en 2.19 rapport Hennis)

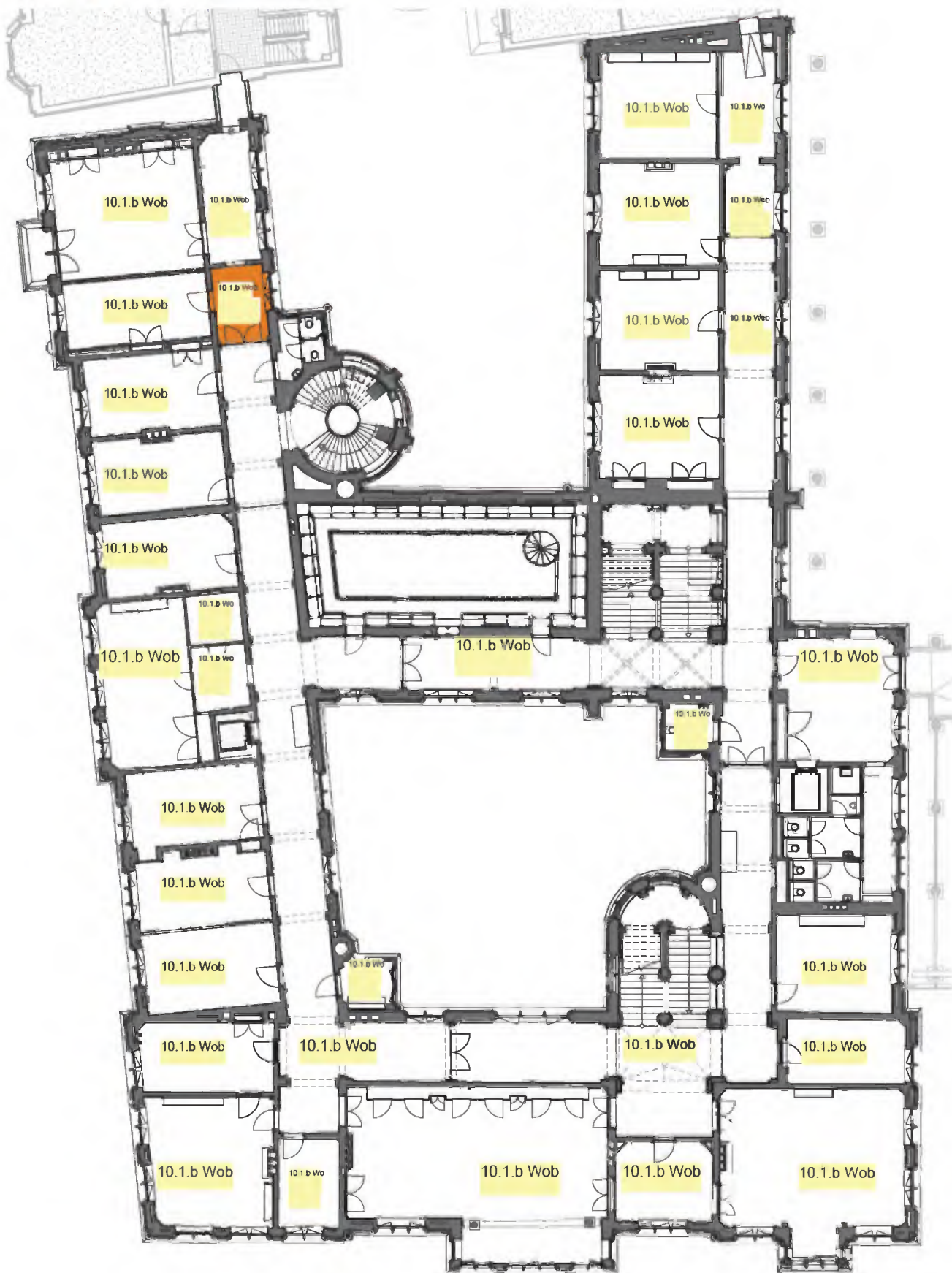
**algemene indruk:** gangruimte met een overwegend gaaf interieur; indeling met puien is aangepast

	beschrijving	toelichting	datering
<b>Wanden:</b>			
<i>algemeen</i>	metselwerk	gestucte wanden	1881
<i>plinten/lambris</i>	borstwering	houten borstwering	1881
<i>schoorsteen</i>			
<b>Vloer:</b>	eiken parket	visgraat met border 2 x bies ; deels met rode loper	1881
	terrazzovloer	vloer voor het trappenhuis uitgevoerd in terrazzo en golfmeander	1881
<b>Plafond:</b>	moer- en kinderbinten	balken met gestucte velden; afwisselend balkvelden met of zonder moerbalken	1881
<b>Vaste inrichting:</b>			
<b>Losse inrichting:</b>			
<b>Installaties:</b>			
<b>Ramen:</b>	dubbel uitgevoerd		1881
<i>achterzetramen</i>			
<i>sluitboompjes</i>	12 V1		1881
<b>Deuren:</b>	2 stalen puien	10.1.b Wob	1990
<i>scharnieren</i>			
<i>deurkrukken</i>			
<i>rozetten</i>			









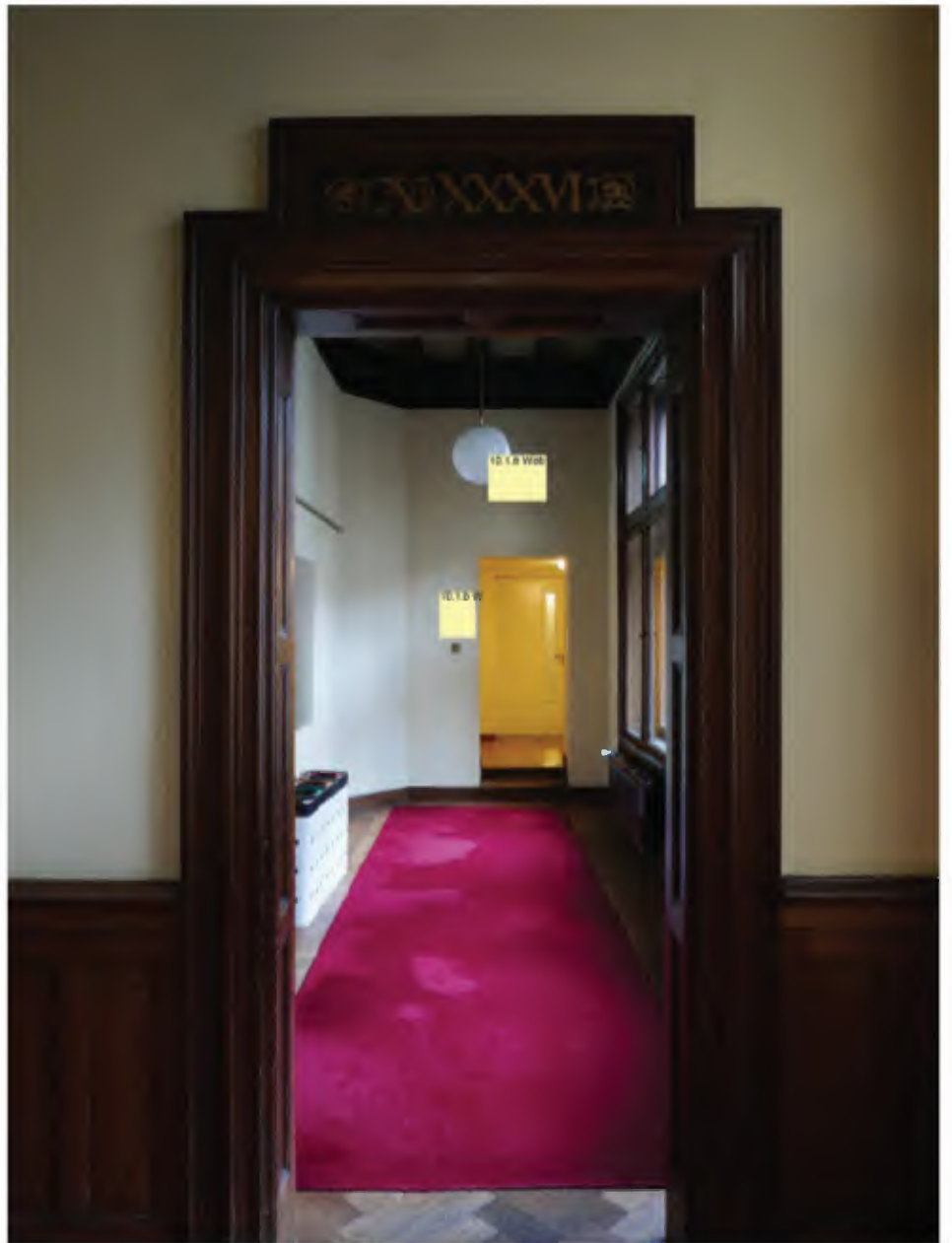
0 1 5 10m

Plattegrond: Verdieping 2

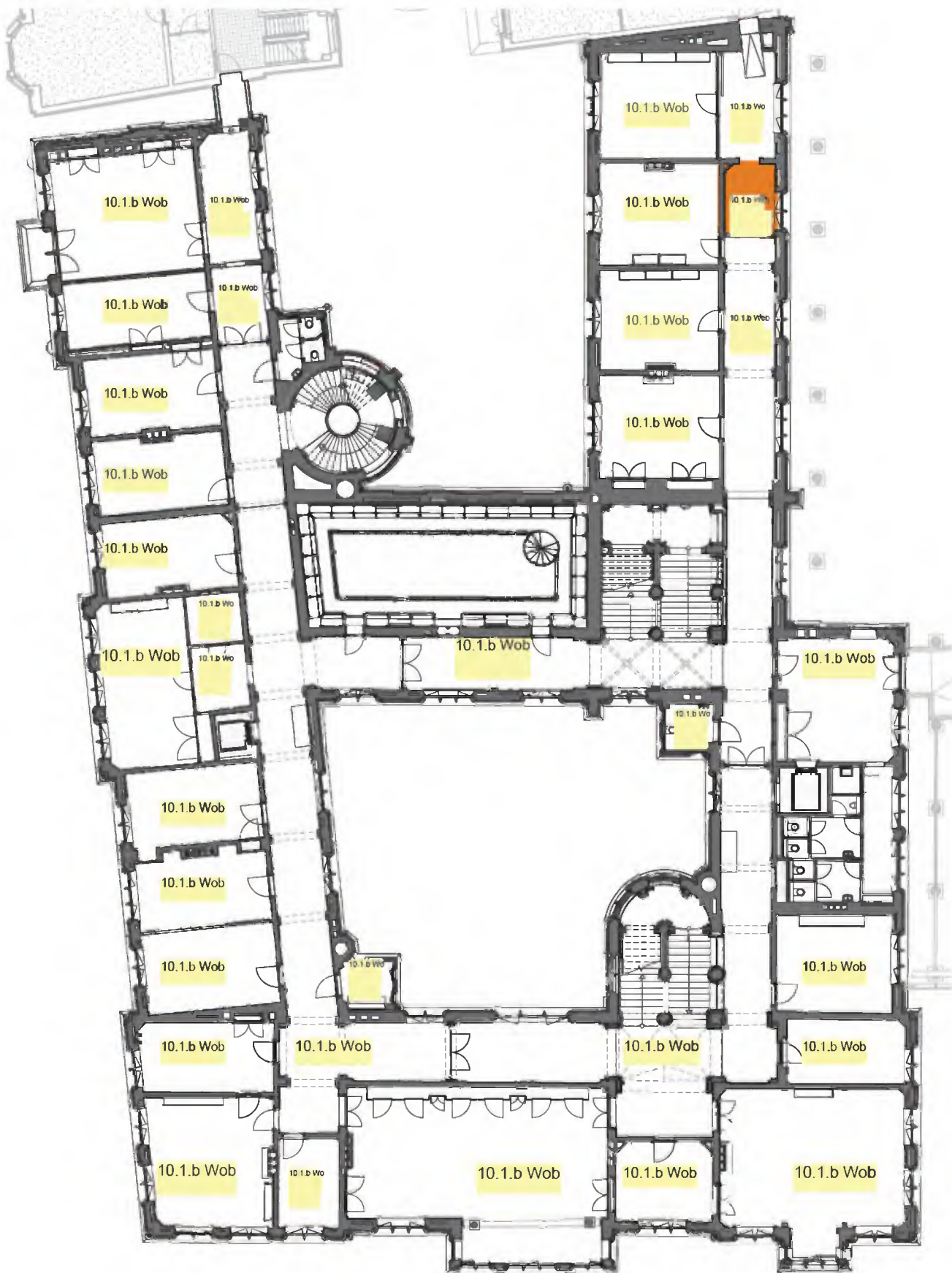
**Ruimte:** 10.1.b Wob (2.03a en 2.19 rapport Hennis)

**algemene indruk:** gangruimte met een overwegend gaaf interieur; indeling met puien is aangepast

	beschrijving	toelichting	datering
<b>Wanden:</b>			
<i>algemeen</i>	metselwerk	gestucte wanden	1881
<i>plinten/lambris</i>	lambri		1881
<i>schoorsteen</i>			
<b>Vloer:</b>	eiken parket	visgraat met border 2 x bies ; deels met rode loper	1881
	terrazzovloer	vloer voor het trappenhuis uitgevoerd in terrazzo en golfmeander	1881
<b>Plafond:</b>	moer- en kinderbinten	balken met gestucte velden; afwisselend balkvelden met of zonder moerbalken	1881
<b>Vaste inrichting:</b>			
<b>Losse inrichting:</b>			
<b>Installaties:</b>			
<b>Ramen:</b>	dubbel uitgevoerd		1881
<i>achterzetramen</i>			
<i>sluitboompjes</i>	6 V1		1881
<b>Deuren:</b>	stalen pui	10.1.b Wob	1990
<i>scharnieren</i>			
<i>deurkrukken</i>			
<i>rozetten</i>			







0 1 5 10m

Plattegrond: Verdieping 2

**Ruimte:** 10.1.b Wob (deel van 2.26a rapport Hennis)

**algemene indruk:** gangruimte met een overwegend gaaf interieur; oude boderuimte; deur verwijderd

	beschrijving	toelichting	datering
<b>Wanden:</b>			
<i>algemeen</i>	metselwerk	gestucte wanden voorzien van pilasters met hardstenen basement en gestucte gordelbogen	1881
<i>plinten/lambris schoorsteen</i>	houten lambris		1881
<b>Vloer:</b>	eiken parket	visgraat met border 2 x bies; deels met rode loper	1881
<b>Plafond:</b>	moer- en kinderbinten	balken met gestucte velden; afwisselend balkvelden met of zonder moerbalken	1881
<b>Vaste inrichting:</b>			
<b>Losse inrichting:</b>			
<b>Installaties:</b>			
<b>Ramen:</b>	enkel uitgevoerd	bovenlichten uitgevoerd in glas in lood	1881
<i>achterzetramen sluitboompjes</i>	stalen ramen	aan de noordzijde; 10.1.b Wob verwijderd bij vensters met stalen achterzetramen	1990
<b>Deuren:</b>	deur verwijderd		
<i>scharnieren deurkrukken rozetten</i>			









0 1 5 10m

Plattegrond: Verdieping 2

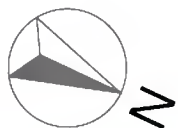
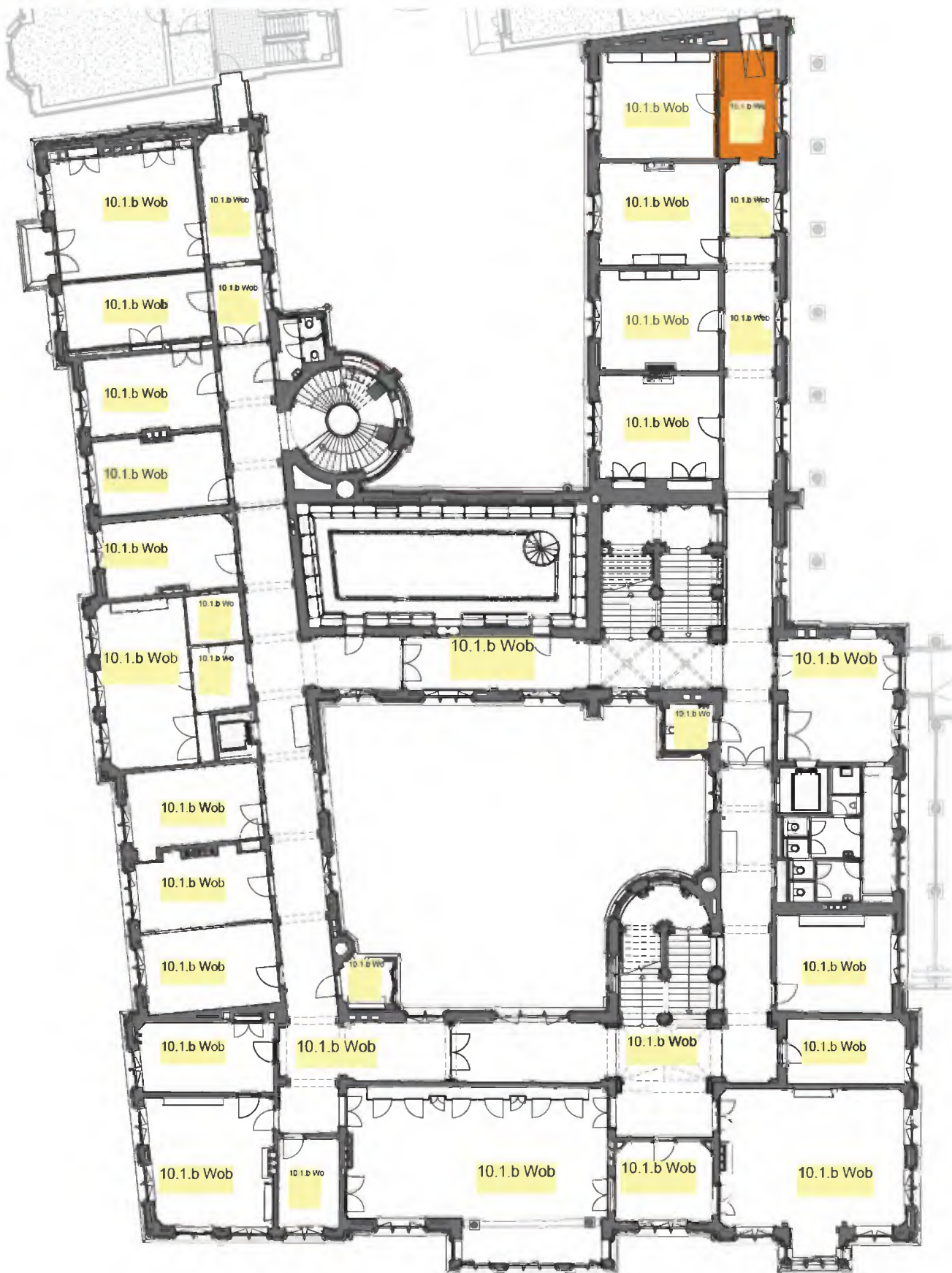
Ruimte: 10.1.b Wob (2.26b rapport Hennis)

**algemene indruk:** gangruimte met een overwegend gaaf interieur; indeling met puien is aangepast

	beschrijving	toelichting	datering
<b>Wanden:</b>			
<i>algemeen</i>	stucwerk	wanden voorzien van pilasters met hardstenen basement en gestucte gordelbogen	1881
<i>plinten/lambris</i>	houten lambris		1881
<i>schoorsteen</i>			
<b>Vloer:</b>	eiken parket	visgraat met border 2 x bies; deels met rode loper	1881
<b>Plafond:</b>	moer- en kinderbinten	balken met gestucte velden; afwisselend balkvelden met of zonder moerbalken	1881
<b>Vaste inrichting:</b>			
<b>Losse inrichting:</b>			
<b>Installaties:</b>			
<b>Ramen:</b>	enkel uitgevoerd	bovenlichten uitgevoerd in glas in lood	1881
<i>achterzetramen</i>	stalen ramen	aan de noordzijde; 10.1.b Wob	1990
<i>sluitboompjes</i>		verwijderd bij vensters met stalen achterzetramen	
<b>Deuren:</b>			
<i>scharnieren</i>			
<i>deurkrukken</i>			
<i>rozetten</i>			







0 1 5 10m

Plattegrond: Verdieping 2

**Ruimte:** 10.1.b Wob (deel van 2.31 rapport Hennis)

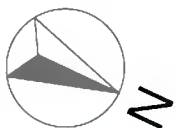
**algemene indruk:** gangruimte met een aardig oorspronkelijk interieur (Afbeeldingen vergelijk 10.1.b Wob)

	beschrijving	toelichting	datering
<b>Wanden:</b>			
<i>algemeen</i>	metselwerk	gestucte wanden	1881
<i>plinten/lambris</i>	borstwering	houten borstwering	1881
<i>schoorsteen</i>			
<b>Vloer:</b>	eiken parket	visgraat met border 2 x bies ; deels met rode loper	1881
<b>Plafond:</b>	moer- en kinderbinten	balken met gestucte velden; afwisselend balkvelden met of zonder moerbalken	1881
<b>Vaste inrichting:</b>			
<b>Losse inrichting:</b>			
<b>Installaties:</b>			
<b>Ramen:</b>	enkel uitgevoerd	bovenlichten uitgevoerd in glas in lood	1881
<i>achterzetramen</i>	stalen ramen	aan de noordzijde; 10.1.b Wob	1990
<i>sluitboompjes</i>		verwijderd bij vensters met stalen achterzetramen	
<b>Deuren:</b>			
<i>scharnieren</i>			
<i>deurkrukken</i>			
<i>rozetten</i>			





## **11. RUIMTEBOEK: VERDIEPING 3**



0 1 5 10m

Plattegrond: Verdieping 3

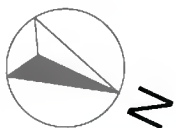
Ruimte: 10.1.b Wob

**algemene indruk:** kantoorruimte met moderne afwerkingen; delen van spanten in het zicht

	beschrijving	toelichting	datering
<b>Wanden:</b>			
<i>algemeen</i>	scheidingswanden	enkele wanden uitgevoerd met bovenlichten; met glasvlies	1990
	metselwerk	met glasvlies	1881
<i>plinten/lambris</i>	houten plint	eenvoudige plint	1990
<i>schoorsteen</i>			
<b>Vloer:</b>	tapijt		1990
<b>Plafond:</b>	systemplafond		1990
	houten afwerking	afwerking onderzijde kap bij kilkeper met houten delen	1990
<b>Vaste inrichting:</b>			
<b>Losse inrichting:</b>			
<b>Installaties:</b>			
<b>Ramen:</b>	dubbel uitgevoerd	achterzetramen en espagnolets niet oorspronkelijk	1881 en 1990
<i>achterzetramen</i>			
<i>sluitboompjes</i>			
<b>Deuren:</b>	vlakke stompe deur	moderne deur in houten kozijnen	1990
<i>scharnieren</i>			
<i>deurkrukken</i>			
<i>rozetten</i>			







0 1 5 10m

Plattegrond: Verdieping 3

Ruimte: 10.1.b Wob

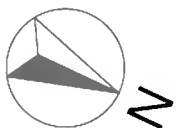
**algemene indruk:** kantoorruimte met moderne afwerkingen; delen van spanten in het zicht

	beschrijving	toelichting	datering
<b>Wanden:</b>			
<i>algemeen</i>	glasvlies	enkele wanden uitgevoerd met bovenlichten	1990
	metselwerk	met glasvlies	1881
<i>plinten/lambris</i>	houten plint	eenvoudige plint	1990
<i>schoorsteen</i>			
<b>Vloer:</b>	tapijt		1990
<b>Plafond:</b>	systeemplafond		1990
	houten afwerking	afwerking boven- of daklicht met houten delen	1990
	makelaar	onderzijde makelaar vrijgelaten	1881
<b>Vaste inrichting:</b>			
<b>Losse inrichting:</b>			
<b>Installaties:</b>			
<b>Ramen:</b>	dubbel uitgevoerd	achterzetramen en espagnolets niet oorspronkelijk	
<i>achterzetramen</i>			
<i>sluitboompjes</i>			
<b>Deuren:</b>	vlakke stompe deuren	moderne deuren in houten kozijnen	1990
<i>scharnieren</i>			
<i>deurkrukken</i>			
<i>rozetten</i>			









0 1 5 10m

Plattegrond: Verdieping 3

Ruimte: 10.1.b Wob

**algemene indruk:** kantoorruimte met moderne afwerkingen; delen van spanten in het zicht

	beschrijving	toelichting	datering
<b>Wanden:</b>			
<i>algemeen</i>	metselwerk	delen van wanden verschillende fases; voorzien van glasvlies	1990
<i>plinten/lambris</i>	houten plint	eenvoudige plint	1990
<i>schoorsteen</i>			
<b>Vloer:</b>	tapijt		1990
<b>Plafond:</b>	systemplafond		1990
	houten afwerking	afwerking boven- of daklicht met houten delen	1961-1988
<b>Vaste inrichting:</b>			
<b>Losse inrichting:</b>			
<b>Installaties:</b>			
<b>Ramen:</b>	raam dakkapel		
<i>achterzetramen</i>			
<i>sluitboompjes</i>			
<b>Deuren:</b>	vlakke stompe deuren	moderne deuren in houten kozijnen	1990
<i>scharnieren</i>			
<i>deurkrukken</i>			
<i>rozetten</i>			







0 1 5 10m

Plattegrond: Verdieping 3

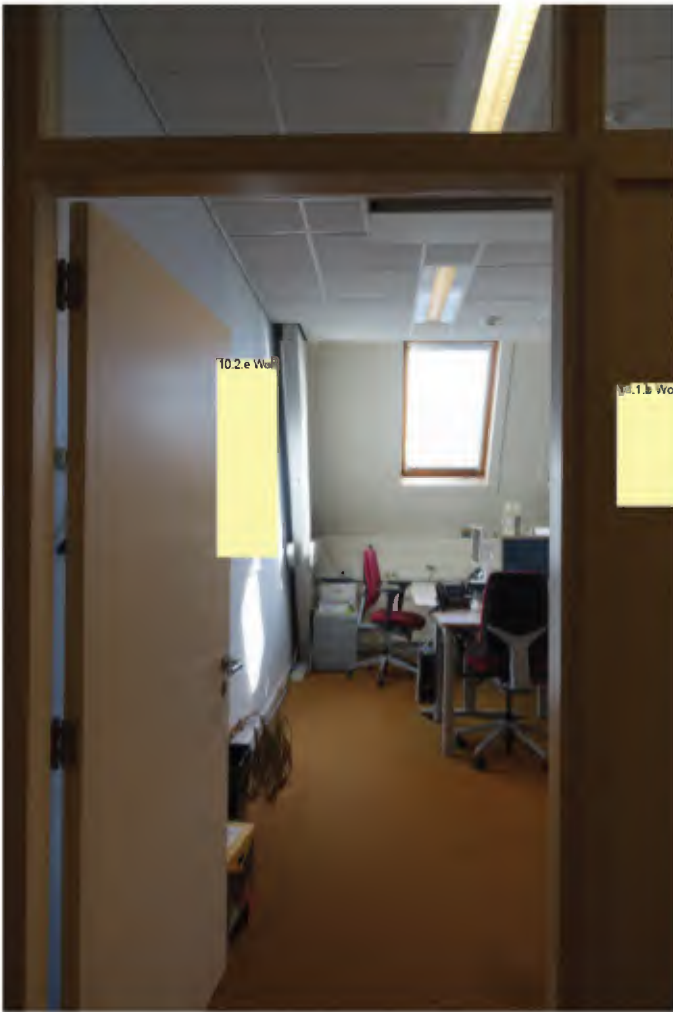
Ruimte: 10.1.b Wob

**algemene indruk:** kantoorruimte met moderne afwerkingen; delen van spanten in het zicht

	beschrijving	toelichting	datering
<b>Wanden:</b>			
<i>algemeen</i>	metselwerk	met pleisterwerk	1881
	lichte scheidingswanden	enkele wanden uitgevoerd met bovenlichten; voorzien van glasvlies	1990
<i>plinten/lambris</i>	houten plint	eenvoudige plint	1990
<i>schoorsteen</i>			
<b>Vloer:</b>	tapijt		1990
<b>Plafond:</b>	systeemplafond		1990
	houten afwerking	afwerking onderzijde dakschilden voorzien van houten delen	1990
<b>Vaste inrichting:</b>			
<b>Losse inrichting:</b>			
<b>Installaties:</b>			
<b>Ramen:</b>	vensters	vensters en raam mogelijk oorspronkelijk; eenvoudige paumelle; beslag nieuw;	1881
	kozijn	kozijn oorspronkelijk	1881
	vensterbank	houten vensterbank vernieuwd	(1990)
<i>achterzetramen</i>			
<i>sluitboompjes</i>			
<b>Deuren:</b>	vlakke stompe deuren	moderne deuren in houten kozijnen	1990
<i>scharnieren</i>			
<i>deurkrukken</i>			
<i>rozetten</i>			

(....) datering  
onzeker









0 1 5 10m

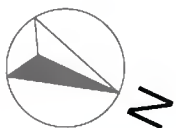
Plattegrond: Verdieping 3

Ruimte: 10.1.b Wob

**algemene indruk:** kantoorruimte met moderne afwerkingen; delen van spanten in het zicht (geen beeldmateriaal)

	beschrijving	toelichting	datering
<b>Wanden:</b>			
<i>algemeen</i>	metselwerk	met pleisterwerk	1881
	lichte scheidingswanden	enkele wanden uitgevoerd met bovenlichten; voorzien van glasvlies	1990
<i>plinten/lambris</i>	houten plint	eenvoudige plint	1990
<i>schoorsteen</i>			
<b>Vloer:</b>	tapijt		1990
<b>Plafond:</b>	systeemplafond		1990
	houten afwerking	afwerking onderzijde dakschilden voorzien van houten delen	1990
<b>Vaste inrichting:</b>			
<b>Losse inrichting:</b>			
<b>Installaties:</b>			
<b>Ramen:</b>	vensters	vensters en raam mogelijk oorspronkelijk; eenvoudige paumelle; beslag nieuw;	1881
	kozijn	kozijn oorspronkelijk	1881
	vensterbank	houten vensterbank vernieuwd	(1990)
<i>achterzetramen</i>			
<i>sluitboompjes</i>			
<b>Deuren:</b>	vlakke stompe deuren	moderne deuren in houten kozijnen	1990
<i>scharnieren</i>			
<i>deurkrukken</i>			
<i>rozetten</i>			

(....) datering  
onzeker



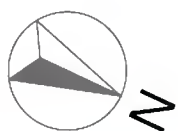
0 1 5 10m

Plattegrond: Verdieping 3

Ruimte: 10.1.b Wob

**algemene indruk:** kantoorruimte met moderne afwerkingen; delen van spanten in het zicht (geen beeldmateriaal)

	beschrijving	toelichting	datering
<b>Wanden:</b>			
<i>algemeen</i>	metselwerk	gepleisterd	1881
	lichte scheidingswanden	enkele wanden uitgevoerd met bovenlichten; voorzien van glasvlies	1990
<i>plinten/lambris</i>	houten plint	eenvoudige plint	1990
<i>schoorsteen</i>			
<b>Vloer:</b>	tapijt		1990
<b>Plafond:</b>	styeemplafond		1990
	houten afwerking	afwerking onderzijde dakschilden voorzien van houten delen	1990
<b>Vaste inrichting:</b>			
<b>Losse inrichting:</b>			
<b>Installaties:</b>			
<b>Ramen:</b>	2 x dakraam	Velux dakraam	1990
<i>achterzetramen</i>			
<i>sluitboompjes</i>			
<b>Deuren:</b>	vlakke stompe deuren	moderne deuren in houten kozijnen	1990
<i>scharnieren</i>			
<i>deurkrukken</i>			
<i>rozetten</i>			



0 1 5 10m

Plattegrond: Verdieping 3

Ruimte: 10.1.b Wob

**algemene indruk:** kantoorruimte met moderne afwerkingen; delen van spanten in het zicht (geen beeldmateriaal)

	beschrijving	toelichting	datering
<b>Wanden:</b>			
<i>algemeen</i>	metselwerk	gepleisterd	1881
	lichte scheidingswanden	enkele wanden uitgevoerd met bovenlichten; voorzien van glasvlies	1990
<i>plinten/lambris</i>	houten plint	eenvoudige plint	1990
<i>schoorsteen</i>			
<b>Vloer:</b>	tapijt		1990
<b>Plafond:</b>	systeemplafond		1990
	houten afwerking	afwerking onderzijde dakschilden voorzien van houten delen	1990
<b>Vaste inrichting:</b>			
<b>Losse inrichting:</b>			
<b>Installaties:</b>			
<b>Ramen:</b>	dakraam	Velux dakraam	1990
<i>achterzetramen</i>			
<i>sluitboompjes</i>			
<b>Deuren:</b>	vlakke stompe deuren	moderne deuren in houten kozijnen	1990
<i>scharnieren</i>			
<i>deurkrukken</i>			
<i>rozetten</i>			





0 1 5 10m

Plattegrond: Verdieping 3

Ruimte: 10.1.b Wob

**algemene indruk:** kantoorruimte met moderne afwerkingen; delen van spanten in het zicht; 10.1.b Wob  
(geen beeldmateriaal)

	beschrijving	toelichting	datering
<b>Wanden:</b>			
<i>algemeen</i>	metselwerk	gepleisterd	1881
	lichte scheidingswanden	enkele wanden uitgevoerd met bovenlichten; voorzien van glasvlies	1990
<i>plinten/lambris</i>	houten plint	eenvoudige plint	
<i>schoorsteen</i>			
<b>Vloer:</b>	tapijt		1990
<b>Plafond:</b>	systeemplafond		1990
	houten afwerking	afwerking schuine delen met houten delen	1990
<b>Vaste inrichting:</b>			
<b>Losse inrichting:</b>			
<b>Installaties:</b>			
<b>Ramen:</b>	dakraam	Velux dakraam	1990
<i>achterzetramen</i>			
<i>sluitboompjes</i>			
<b>Deuren:</b>	vlakke stompe deuren	moderne deuren in houten kozijnen	1990
<i>scharnieren</i>			
<i>deurkrukken</i>			
<i>rozetten</i>			



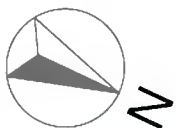
0 1 5 10m

Plattegrond: Verdieping 3

Ruimte: 10.1.b Wob

**algemene indruk:** kantoorruimte met moderne afwerkingen; delen van spanten in het zicht (geen beeldmateriaal)

	beschrijving	toelichting	datering
<b>Wanden:</b>			
<i>algemeen</i>	metselwerk	gepleisterd	1881
	lichte scheidingswanden	enkele wanden uitgevoerd met bovenlichten; voorzien van glasvlies	1990
<i>plinten/lambris</i>	houten plint	eenvoudige plint	
<i>schoorsteen</i>			
<b>Vloer:</b>	tapijt		1990
<b>Plafond:</b>	systeemplafond		1990
	houten afwerking	afwerking schuine delen met houten delen	1990
<b>Vaste inrichting:</b>			
<b>Losse inrichting:</b>			
<b>Installaties:</b>			
<b>Ramen:</b>	vensters	vensters en raam mogelijk oorspronkelijk; eenvoudige paumelle; beslag nieuw;	
	kozijn	kozijn oorspronkelijk	oorspronkelijk
	vensterbank	houten vensterbank vernieuwd	
<i>achterzetramen</i>			
<i>sluitboompjes</i>			
<b>Deuren:</b>	vlakke stompe deuren	moderne deuren in houten kozijnen	1990
<i>scharnieren</i>			
<i>deurkrukken</i>			
<i>rozetten</i>			



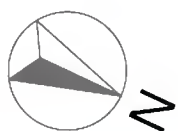
0 1 5 10m

Plattegrond: Verdieping 3

Ruimte: 10.1.b Wob

**algemene indruk:** kantoorruimte met moderne afwerkingen; delen van spanten in het zicht (geen beeldmateriaal)

	beschrijving	toelichting	datering
<b>Wanden:</b>			
<i>algemeen</i>	metselwerk	gepleisterd	1881
	lichte scheidingswanden	enkele wanden uitgevoerd met bovenlichten; voorzien van glasvlies	1990
<i>plinten/lambris</i>	houten plint	eenvoudige plint	
<i>schoorsteen</i>			
<b>Vloer:</b>	tapijt		1990
<b>Plafond:</b>	systeemplafond		1990
	houten afwerking	afwerking schuine delen met houten delen	1990
<b>Vaste inrichting:</b>			
<b>Losse inrichting:</b>			
<b>Installaties:</b>			
<b>Ramen:</b>	dakraam	Velux dakraam	1990
<i>achterzetramen</i>			
<i>sluitboompjes</i>			
<b>Deuren:</b>	vlakke stompe deuren	moderne deuren in houten kozijnen	1990
<i>scharnieren</i>			
<i>deurkrukken</i>			
<i>rozetten</i>			



0 1 5 10m

Plattegrond: Verdieping 3

Ruimte: 10.1.b Wob

**algemene indruk:** kantoorruimte met moderne afwerkingen; delen van spanten in het zicht (geen beeldmateriaal)

	beschrijving	toelichting	datering
<b>Wanden:</b>			
<i>algemeen</i>	glasvlies	enkele wanden uitgevoerd met bovenlichten	1990
	scheidingswanden	enkele wanden uitgevoerd met bovenlichten; voorzien van glasvlies	1936-1960
<i>plinten/lambris</i>	houten plint	eenvoudige plint	
<i>schoorsteen</i>			
<b>Vloer:</b>	tapijt		1990
<b>Plafond:</b>	systeemplafond		1990
	houten afwerking	afwerking schuine delen met houten delen	1990
<b>Vaste inrichting:</b>			
<b>Losse inrichting:</b>			
<b>Installaties:</b>			
<b>Ramen:</b>	dakraam	Velux dakraam	1990
<i>achterzetramen</i>			
<i>sluitboompjes</i>			
<b>Deuren:</b>	vlakke stompe deuren	moderne deuren in houten kozijnen	1936-1960
<i>scharnieren</i>			
<i>deurkrukken</i>			
<i>rozetten</i>			





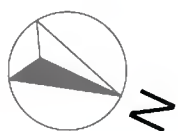
0 1 5 10m

Plattegrond: Verdieping 3

Ruimte: 10.1.b Wob

**algemene indruk:** kantoorruimte met moderne afwerkingen; delen van spanten in het zicht; 10.1.b Wob  
(geen beeldmateriaal)

	beschrijving	toelichting	datering
<b>Wanden:</b>			
<i>algemeen</i>	metselwerk	gepleisterd	1881
	scheidingswanden	enkele wanden uitgevoerd met bovenlichten; voorzien van glasvlies	1936-1960
<i>plinten/lambris</i>	houten plint	eenvoudige plint	
<i>schoorsteen</i>			
<b>Vloer:</b>	tapijt		1990
<b>Plafond:</b>	systeemplafond		1990
	houten afwerking	afwerking schuine delen met houten delen	1990
<b>Vaste inrichting:</b>			
<b>Losse inrichting:</b>			
<b>Installaties:</b>			
<b>Ramen:</b>	dakraam	Velux dakraam	1990
<i>achterzetramen</i>			
<i>sluitboompjes</i>			
<b>Deuren:</b>	vlakke stompe deuren	moderne deuren in houten kozijnen	1990
<i>scharnieren</i>			
<i>deurkrukken</i>			
<i>rozetten</i>			



0 1 5 10m

Plattegrond: Verdieping 3

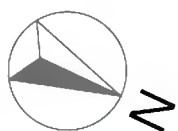
Ruimte: 10.1.b Wob

**algemene indruk:** kantoorruimte met moderne afwerkingen; delen van spanten in het zicht; 10.1.b Wob

	beschrijving	toelichting	datering
<b>Wanden:</b>			
<i>algemeen</i>	scheidingswanden	met glasvlies; enkele wanden uitgevoerd met bovenlichten	1936-1960 en 1990
	metselwerk	met glasvlies	1881
<i>plinten/lambris</i>	houten plint	eenvoudige plint	1990
<i>schoorsteen</i>			
<b>Vloer:</b>	tapijt		1990
<b>Plafond:</b>	steemplafond		1990
	houten afwerking	afwerking onderzijde dakschilden met houten delen	1990
<b>Vaste inrichting:</b>			
<b>Losse inrichting:</b>			
<b>Installaties:</b>			
<b>Ramen:</b>	rond venster	stalen raam gevuld met glas in lood	1881
<i>achterzetramen</i>			
<i>sluitboompjes</i>			
<b>Deuren:</b>	vlakke stompe deuren	moderne deuren in houten kozijnen	1990
<i>scharnieren</i>			
<i>deurkrukken</i>			
<i>rozetten</i>			







0 1 5 10m

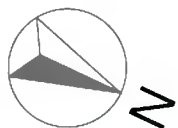
Plattegrond: Verdieping 3

Ruimte: 10.1.b Wob

**algemene indruk:** kantoorruimte met moderne afwerkingen; delen van spanten in het zicht; 10.1.b Wob  
(geen beeldmateriaal)

	beschrijving	toelichting	datering
<b>Wanden:</b>			
<i>algemeen</i>	metselwerk	gepleisterd	1881
	scheidingswanden	enkele wanden uitgevoerd met bovenlichten; voorzien van glasvlies	1936-1960 en 1990
<i>plinten/lambris</i>	houten plint	eenvoudige plint	1990
<i>schoorsteen</i>			
<b>Vloer:</b>	tapijt		1990
<b>Plafond:</b>	systeemplafond		1990
	houten afwerking	afwerking schuine delen met houten delen	1990
<b>Vaste inrichting:</b>			
<b>Losse inrichting:</b>			
<b>Installaties:</b>			
<b>Ramen:</b>	rond venster	stalen raam gevuld met glas in lood	1881
<i>achterzetramen</i>			
<i>sluitboompjes</i>			
<b>Deuren:</b>	vlakke stompe deuren	moderne deuren in houten kozijnen	1990
<i>scharnieren</i>			
<i>deurkrukken</i>			
<i>rozetten</i>			





0 1 5 10m

Plattegrond: Verdieping 3

Ruimte: 10.1.b Wob

**algemene indruk:** kantoorruimte met moderne afwerkingen

	beschrijving	toelichting	datering
<b>Wanden:</b>			
<i>algemeen</i>	metselwerk	gepleisterd	1990
	scheidingswanden	enkele wanden uitgevoerd met bovenlichten; voorzien van glasvlies	1936-1960
<i>plinten/lambris</i>	houten plint	eenvoudige plint	
<i>schoorsteen</i>			
<b>Vloer:</b>	tapijt		1990
<b>Plafond:</b>	systeemplafond		1990
	houten afwerking	afwerking schuine delen met houten delen	1990
<b>Vaste inrichting:</b>			
<b>Losse inrichting:</b>			
<b>Installaties:</b>			
<b>Ramen:</b>	2 dakramen		1936-1960
<i>achterzetramen</i>			
<i>sluitboompjes</i>			
<b>Deuren:</b>	vlakke stompe deuren	moderne deuren in houten kozijnen	1936-1960
<i>scharnieren</i>			
<i>deurkrukken</i>			
<i>rozetten</i>			







0 1 5 10m

Plattegrond: Verdieping 3

Ruimte: 10.1.b Wob

**algemene indruk:** kantoorruimte met moderne afwerkingen (Afbeeldingen zie 10.1.b Wob)

	beschrijving	toelichting	datering
<b>Wanden:</b>			
<i>algemeen</i>	metselwerk	gepleisterd	1881
	scheidingswanden	enkele wanden uitgevoerd met bovenlichten; voorzien van glasvlies	1936-1960 en 1990
<i>plinten/lambris</i>	houten plint	eenvoudige plint	
<i>schoorsteen</i>			
<b>Vloer:</b>	tapijt		1990
<b>Plafond:</b>	systeemplafond		1990
	houten afwerking	afwerking schuine delen met houten delen	1990
<b>Vaste inrichting:</b>			
<b>Losse inrichting:</b>			
<b>Installaties:</b>			
<b>Ramen:</b>	2 dakramen		1936-1960
<i>achterzetramen</i>			
<i>sluitboompjes</i>			
<b>Deuren:</b>	vlakke stompe deuren	moderne deuren in houten kozijnen	1990
<i>scharnieren</i>			
<i>deurkrukken</i>			
<i>rozetten</i>			



0 1 5 10m

Plattegrond: Verdieping 3

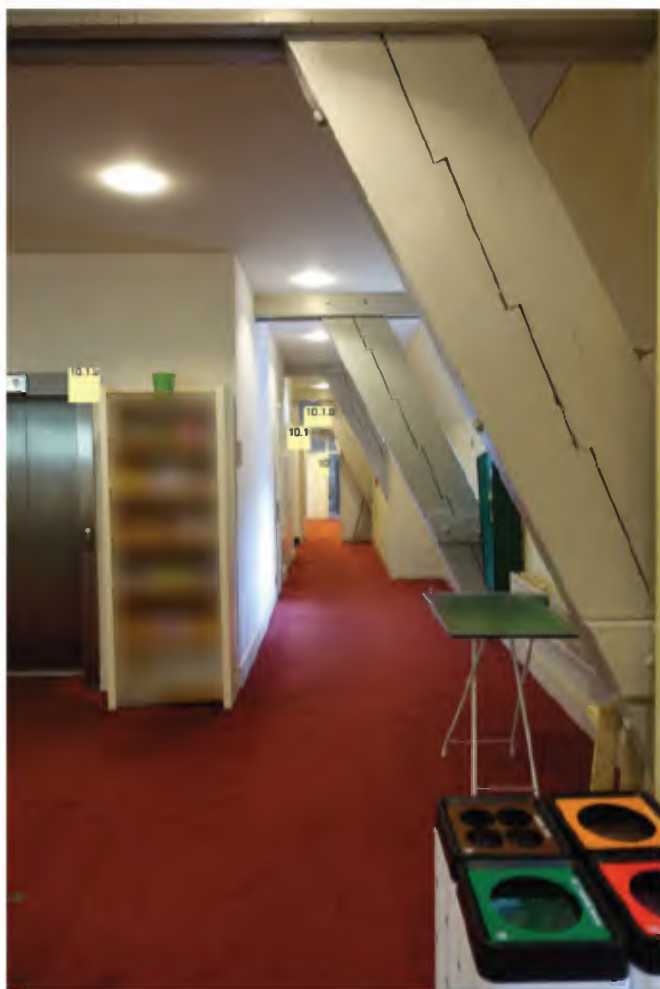
Ruimte: 10.1.b Wob

**algemene indruk:** gang met moderne afwerkingen; delen van spanten in het zicht

	beschrijving	toelichting	datering
<b>Wanden:</b>			
<i>algemeen</i>	metselwerk	gepleisterd	1881
	lichte scheidingswanden	enkele wanden uitgevoerd met bovenlichten; voorzien van glasvlies	1990
<i>plinten/lambris</i>	houten plint	eenvoudige plint	1990
<i>schoorsteen</i>			
<b>Vloer:</b>	tapijt	rood	1990
<b>Plafond:</b>	stucwerk	op gipsplaat	1990
	steemplafond		1990
<b>Vaste inrichting:</b>			
<b>Losse inrichting:</b>			
<b>Installaties:</b>			
<b>Ramen:</b>			
<i>achterzetramen</i>			
<i>sluitboompjes</i>			
<b>Deuren:</b>	vlakke stompe deuren	moderne deuren in houten kozijnen	1990
<i>scharnieren</i>			
<i>deurkrukken</i>			
<i>rozetten</i>			









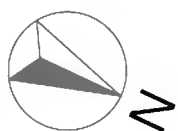
0 1 5 10m

Plattegrond: Verdieping 3

Ruimte: 10.1.b Wob

algemene indruk: NIET bezichtigd

	beschrijving	toelichting	datering
<p><b>Wanden:</b>  <i>algemeen</i>  <i>plinten/lambris</i>  <i>schoorsteen</i></p> <p><b>Vloer:</b></p> <p><b>Plafond:</b></p> <p><b>Vaste inrichting:</b>  <b>Losse inrichting:</b>  <b>Installaties:</b>  <b>Ramen:</b>  <i>achterzetramen</i>  <i>sluitboompjes</i></p> <p><b>Deuren:</b>  <i>scharnieren</i>  <i>deurkrukken</i>  <i>rozetten</i></p>			



0 1 5 10m

Plattegrond: Verdieping 3

Ruimte: 10.1.b Wob

**algemene indruk:** ontmoetingsruimte met moderne afwerkingen; delen van spanten in het zicht

	beschrijving	toelichting	datering
<b>Wanden:</b>			
<i>algemeen</i>	metselwerk	gepleisterd	1881
	lichte scheidingswanden	enkele wanden uitgevoerd met bovenlichten; voorzien van glasvlies	1990
<i>plinten/lambris</i>	houten plint	eenvoudige plint	1990
<i>schoorsteen</i>			
<b>Vloer:</b>	tapijt	rood	1990
<b>Plafond:</b>	stucwerk	op gipsplaat	1990
<b>Vaste inrichting:</b>			
<b>Losse inrichting:</b>			
<b>Installaties:</b>			
<b>Ramen:</b>	stalen venster		1990
<i>achterzetramen</i>			
<i>sluitboompjes</i>			
<b>Deuren:</b>	vlakke stompe deuren	moderne deuren in houten kozijnen	1990
<i>scharnieren</i>			
<i>deurkrukken</i>			
<i>rozetten</i>			









0 1 5 10m

Plattegrond: Verdieping 3

Ruimte: 10.1.b Wob

**algemene indruk:** pantry; moderne afwerking uit 1990 (geen beeldmateriaal)

	beschrijving	toelichting	datering
<b>Wanden:</b>			
<i>algemeen</i>	scheidingswanden	voorzien van witte tegels	1936-1960 en 1990
<i>plinten/lambris</i>			
<i>schoorsteen</i>			
<b>Vloer:</b>	tegelvloer	donkergrijze tegels	1990
<b>Plafond:</b>	plaatwerk	multiplex geschroefd	1990
<b>Vaste inrichting:</b>			
<b>Losse inrichting:</b>			
<b>Installaties:</b>	pantry		1990
<b>Ramen:</b>			
<i>achterzetramen</i>			
<i>sluitboompjes</i>			
<b>Deuren:</b>			
<i>scharnieren</i>			
<i>deurkrukken</i>			
<i>rozetten</i>			



0 1 5 10m

Plattegrond: Verdieping 3

Ruimte: 10.1.b Wob

**algemene indruk:** toiletruimte met moderne afwerkingen

	beschrijving	toelichting	datering
<b>Wanden:</b>			
<i>algemeen</i>	lichte scheidingswanden	witte tegels	1990
<i>plinten/lambris</i>			
<i>schoorsteen</i>			
<b>Vloer:</b>	tegelvloer	donkergrijze tegels	1990
<b>Plafond:</b>	plaatwerk	multiplex geschroefd	1990
<b>Vaste inrichting:</b>			
<b>Losse inrichting:</b>			
<b>Installaties:</b>	sanitair		1990
<b>Ramen:</b>			
<i>achterzetramen</i>			
<i>sluitboompjes</i>			
<b>Deuren:</b>			
<i>scharnieren</i>			
<i>deurkrukken</i>			
<i>rozetten</i>			





0 1 5 10m

Plattegrond: Verdieping 3

Ruimte: 10.1.b Wob

**algemene indruk:** toiletruimte met moderne afwerkingen

	beschrijving	toelichting	datering
<b>Wanden:</b>			
<i>algemeen</i>	lichte scheidingswanden	witte tegels	1990
<i>plinten/lambris</i>			
<i>schoorsteen</i>			
<b>Vloer:</b>	tegelvloer	donkergrijze tegels	1990
<b>Plafond:</b>	plaatwerk	multiplex geschroefd	1990
<b>Vaste inrichting:</b>			
<b>Losse inrichting:</b>			
<b>Installaties:</b>	sanitair		1990
<b>Ramen:</b>			
<i>achterzetramen</i>			
<i>sluitboompjes</i>			
<b>Deuren:</b>	vlakke stompe deuren	met houten kozijnen	1990
<i>scharnieren</i>			
<i>deurkrukken</i>			
<i>rozetten</i>			



0 1 5 10m

Plattegrond: Verdieping 3

Ruimte: 10.1.b Wob

**algemene indruk:** werkkast (Geen beeldmateriaal)

	beschrijving	toelichting	datering
<b>Wanden:</b>			
<i>algemeen</i>	lichte scheidingswanden	witte tegels	1990
<i>plinten/lambris</i>			
<i>schoorsteen</i>			
<b>Vloer:</b>	tegelvloer	donkergrijze tegels	1990
<b>Plafond:</b>	plaatwerk	multiplex geschroefd	1990
<b>Vaste inrichting:</b>			
<b>Losse inrichting:</b>			
<b>Installaties:</b>	sanitair		1990
<b>Ramen:</b>			
<i>achterzetramen</i>			
<i>sluitboompjes</i>			
<b>Deuren:</b>	vlakke stompe deur	houten kozijn	1990
<i>scharnieren</i>			
<i>deurkrukken</i>			
<i>rozetten</i>			





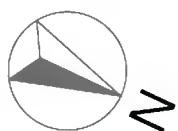
0 1 5 10m

Plattegrond: Verdieping 3

Ruimte: 10.1.b Wob

**algemene indruk:** toiletruimte met moderne afwerkingen (Geen beeldmateriaal)

	beschrijving	toelichting	datering
<b>Wanden:</b>			
<i>algemeen</i>	lichte scheidingswanden	witte tegels	1990
<i>plinten/lambris</i>			
<i>schoorsteen</i>			
<b>Vloer:</b>	tegelvloer	donkergrijze tegels	1990
<b>Plafond:</b>	plaatwerk	multiplex geschroefd	1990
<b>Vaste inrichting:</b>			
<b>Losse inrichting:</b>			
<b>Installaties:</b>	sanitair		1990
<b>Ramen:</b>			
<i>achterzetramen</i>			
<i>sluitboompjes</i>			
<b>Deuren:</b>	vlakke stompe deuren	met houten kozijnen	1990
<i>scharnieren</i>			
<i>deurkrukken</i>			
<i>rozetten</i>			



0 1 5 10m

Plattegrond: Verdieping 3

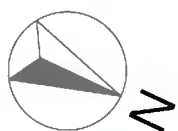
Ruimte: 10.1.b Wob

**algemene indruk:** gang met moderne afwerkingen; delen van spanten in het zicht

	beschrijving	toelichting	datering
<b>Wanden:</b>			
<i>algemeen</i>	metselwerk	gepleisterd	1990
	lichte scheidingswanden	enkele wanden uitgevoerd met bovenlichten; voorzien van glasvlies	1990
<i>plinten/lambris</i>	houten plint	eenvoudige plint	
<i>schoorsteen</i>			
<b>Vloer:</b>	tapijt	rood	1990
<b>Plafond:</b>	styeemplafond		1990
	stucwerk	afwerking onderzijde dakschilden	1990
<b>Vaste inrichting:</b>			
<b>Losse inrichting:</b>			
<b>Installaties:</b>			
<b>Ramen:</b>			
<i>achterzetramen</i>			
<i>sluitboompjes</i>			
<b>Deuren:</b>	vlakke stompe deuren	moderne deuren in houten kozijnen	1990
<i>scharnieren</i>			
<i>deurkrukken</i>			
<i>rozetten</i>			







0 1 5 10m

Plattegrond: Verdieping 3

Ruimte: 10.1.b Wob

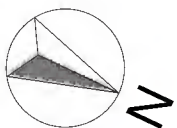
**algemene indruk:** gang met moderne afwerkingen; delen van spanten in het zicht

	beschrijving	toelichting	datering
<b>Wanden:</b>			
<i>algemeen</i>	metselwerk	gepleisterd	1881
	lichte scheidingswanden	enkele wanden uitgevoerd met bovenlichten; voorzien van glasvlies	1936-1960 en 1961-1988
<i>plinten/lambris</i>	houten plint	eenvoudige plint	
<i>schoorsteen</i>			
<b>Vloer:</b>	tapijt	rood	1990
<b>Plafond:</b>	systemplafond		1990
	onderzijde dakschilden	stucwerk	1990
<b>Vaste inrichting:</b>	met inbouwkasten		1936-1960
<b>Losse inrichting:</b>			
<b>Installaties:</b>			
<b>Ramen:</b>			
<i>achterzetramen</i>			
<i>sluitboompjes</i>			
<b>Deuren:</b>	vlakke stompe deuren	moderne deuren in houten kozijnen	1936-1960
<i>scharnieren</i>			
<i>deurkrukken</i>			
<i>rozetten</i>			









0 1 5 10m

Plattegrond: Verdieping 3

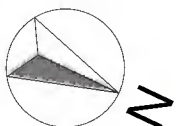
Ruimte: 10.1.b Wob

**algemene indruk:** gang met moderne afwerkingen; delen van spanten in het zicht

	beschrijving	toelichting	datering
<b>Wanden:</b>			
<i>algemeen</i>	metselwerk	gepleisterd	1881
	lichte scheidingswanden	enkele wanden uitgevoerd met bovenlichten; voorzien van glasvlies	1936-1960 en 1990
<i>plinten/lambris</i>	houten plint	eenvoudige plint	1990
<i>schoorsteen</i>			
<b>Vloer:</b>	tapijt	rood	1990
<b>Plafond:</b>	systemplafond		1990
	onderzijde dakschilden	stucwerk	1990
<b>Vaste inrichting:</b>	met inbouwkasten		1936-1960
<b>Losse inrichting:</b>			
<b>Installaties:</b>			
<b>Ramen:</b>	venster dakkapel	houten venster ramen vernieuwd; beschot dakkapel werkende breedte 10,5 cm	1990
<i>achterzetramen</i>			
<i>sluitboompjes</i>			
<b>Deuren:</b>	vlakke stompe deuren	moderne deuren in houten kozijnen	1990
<i>scharnieren</i>			
<i>deurkrukken</i>			
<i>rozetten</i>			







0 1 5 10m

Plattegrond: Verdieping 3

Ruimte: **10.1.b Wob**

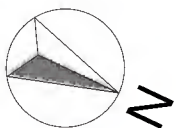
**algemene indruk:** gang met moderne afwerkingen; delen van spanten in het zicht

	<b>beschrijving</b>	<b>toelichting</b>	<b>datering</b>
<b>Wanden:</b>			
<i>algemeen</i>	metselwerk	gepleisterd	1881
	lichte scheidingswanden	enkele wanden uitgevoerd met bovenlichten; voorzien van glasvlies	1936-1960 en 1990
<i>plinten/lambris</i>	houten plint	eenvoudige plint	
<i>schoorsteen</i>			
<b>Vloer:</b>	tapijt	rood	1990
<b>Plafond:</b>	systemplafond		1990
	onderzijde dakschilden	stucwerk	1990
<b>Vaste inrichting:</b>			
<b>Losse inrichting:</b>			
<b>Installaties:</b>			
<b>Ramen:</b>			
<i>achterzetramen</i>			
<i>sluitboompjes</i>			
<b>Deuren:</b>	vlakke stompe deuren	moderne deuren in houten kozijnen	1936-1960 en 1990
<i>scharnieren</i>			
<i>deurkrukken</i>			
<i>rozetten</i>			









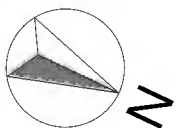
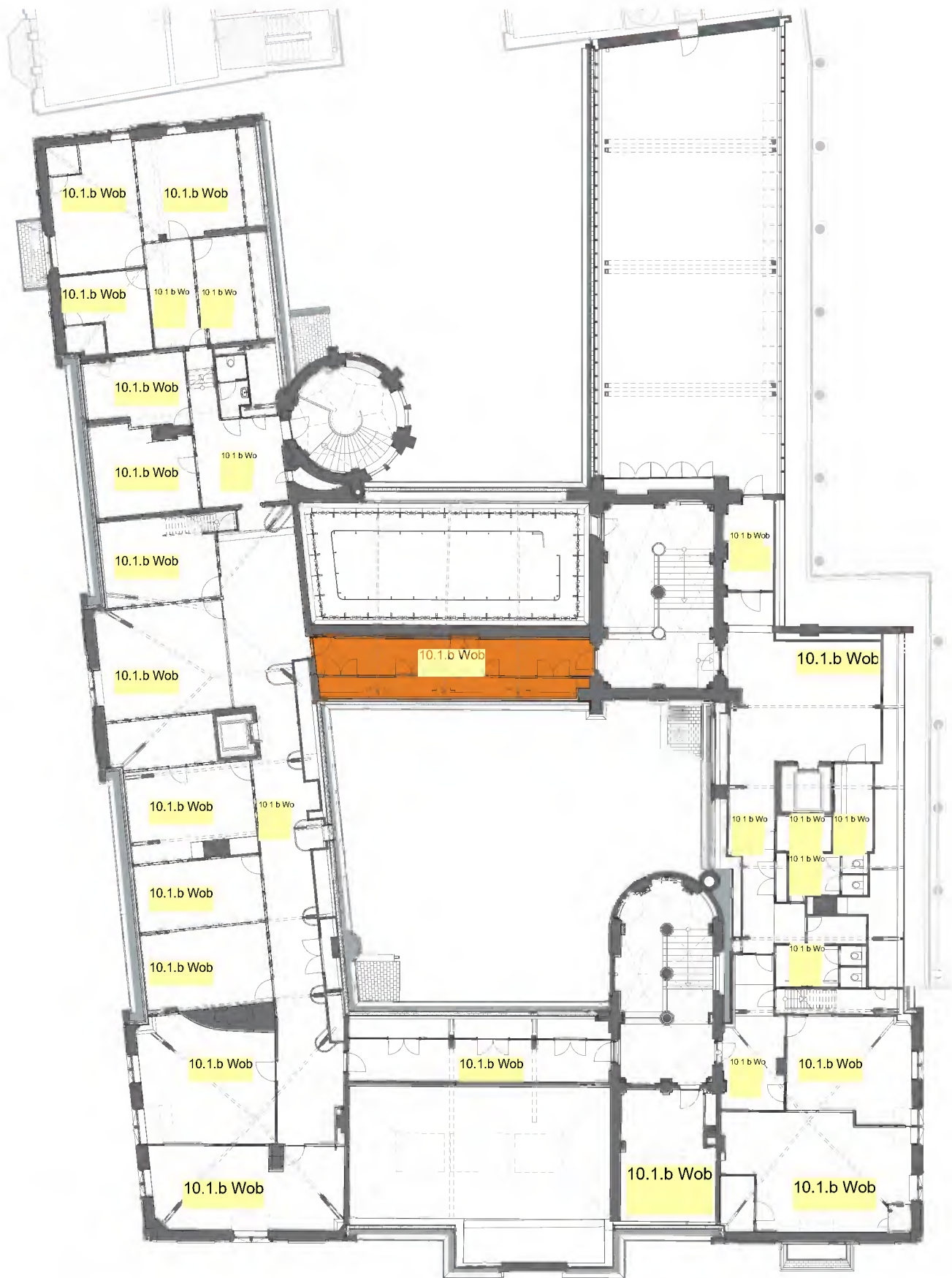
0 1 5 10m

Plattegrond: Verdieping 3

Ruimte: 10.1.b Wob

**algemene indruk:** toilet met moderne afwerking

	beschrijving	toelichting	datering
<b>Wanden:</b>			
<i>algemeen</i>	lichte scheidingswanden	voorzien van witte tegels	1936-1960 en 1990
<i>plinten/lambris</i>			
<i>schoorsteen</i>			
<b>Vloer:</b>	tegelvloer	donkergrijze tegels	1990
<b>Plafond:</b>	plaatwerk	multiplex geschroefd	1990
<b>Vaste inrichting:</b>			
<b>Losse inrichting:</b>			
<b>Installaties:</b>	sanitair		1990
<b>Ramen:</b>			
<i>achterzetramen</i>			
<i>sluitboompjes</i>			
<b>Deuren:</b>			
<i>scharnieren</i>			
<i>deurkrukken</i>			
<i>rozetten</i>			



0 1 5 10m

Plattegrond: Verdieping 3

**Ruimte:** 10.1.b Wob (gang langs Handelingenkamer)

**algemene indruk:** gang met moderne afwerkingen; delen van spanten in het zicht

	beschrijving	toelichting	datering
<b>Wanden:</b>			
<i>algemeen</i>	metselwerk	gepleisterd	1881
	lichte scheidingswanden	enkele wanden uitgevoerd met bovenlichten; voorzien van glasvlies	1936-1960
<i>plinten/lambris</i>	houten plint	eenvoudige plint	
<i>schoorsteen</i>			
<b>Vloer:</b>	tapijt	rood	1990
<b>Plafond:</b>	steemplafond		1990
	onderzijde dakschilden	stucwerk	1990
	ijzeren spanten	fragmentarisch zichtbaar in kastruimte (flensbreedte 9 cm; lijfhoogte > 27 cm; trekstang rond 35 mm)	1881
<b>Vaste inrichting:</b>	met inbouwkasten	moderne afwerking	1936-1960
<b>Losse inrichting:</b>			
<b>Installaties:</b>			
<b>Ramen:</b>			
<i>achterzetramen</i>			
<i>sluitboompjes</i>			
<b>Deuren:</b>	vlakke stompe deuren	moderne deuren in houten kozijnen	1936-1960
	deur naar rechthoekig trappenhuis	gereconstrueerde deur; scharnieren gelagerd; kozijn nieuw gangzijde	(1881)
<i>scharnieren</i>			
<i>deurkrukken</i>			
<i>rozetten</i>			

(....) datering onzeker

