



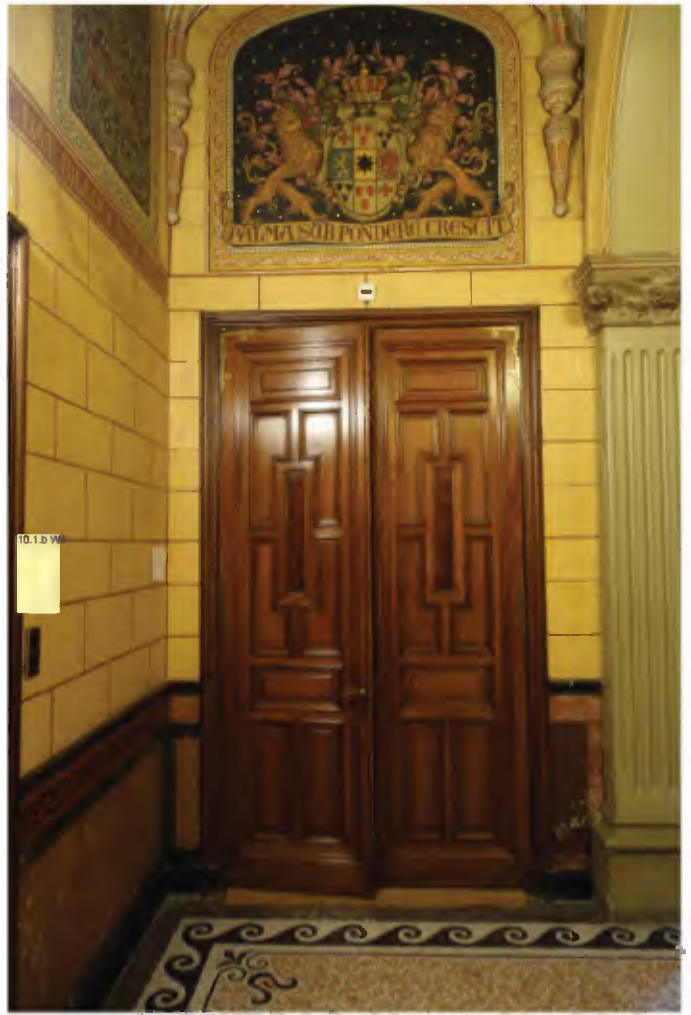
0 1 5 10m

Plattegrond: Verdieping 1

Ruimte: 10.1.b Wob (1.02a, 1.38 deel van 1.40 rapport Hennis)

algemene indruk: gangruimte met een overwegend gaaf interieur; indeling met puien is aangepast

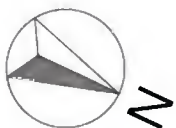
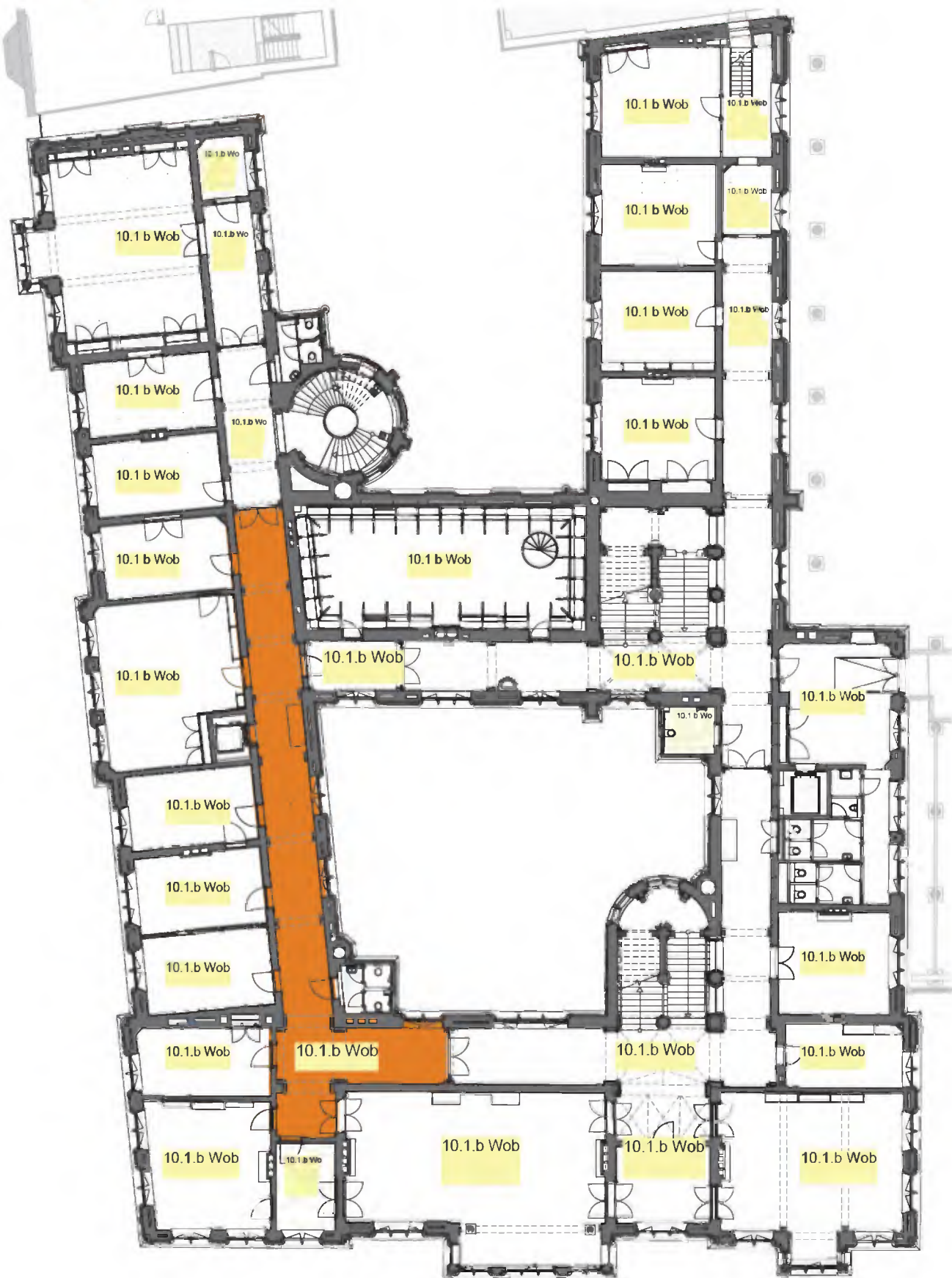
	beschrijving	toelichting	datering
Wanden:			
<i>algemeen</i>	metselwerk	gestucte wanden voorzien van pilasters met hardstenen basement en gestucte gordelbogen	1881
<i>plinten/lambris</i>	natuursteen lambris	rood marmer; groen marmer (verde alpi) banden; meander (brons of pallisander) bij wachtruimte voor de vm. Ministerraadzaal en Ministerskamer; daarboven polychrome beschildering uit de bouwtijd met rijkswapen en wapen van koningin-regentes Emma en Vrouwe Justitia in het midden; tevens opschriften met decoratieve schildering; in de gang een proeve (1990) en vrijlegging (2020) van de oorspronkelijke beschildering van de wand.	1881
<i>schoorsteen</i>			
Vloer:	terrazzovloer	vloer voor het trappenhuis uitgevoerd in terrazzo en golfmeander	1881
Plafond:	moer- en kinderbinten	balken met gestucte velden; afwisselend balkvelden met of zonder moerbalken	1881
	kruisribgewelf	gestuct met polychromie	1881
Vaste inrichting:	kapstok	smeedijzeren kapstok	
Losse inrichting:	bankje	mahoniehouten bankje met opengewerkte rug	1e helft 19e eeuw
Installaties:	ventilatioerooster	enkele messing ventilatioeroosters opgenomen in lambrisering boven de plint	1881
Ramen:	enkel uitgevoerd	bovenlichten uitgevoerd in glas in lood	1881
<i>achterzetramen</i>	stalen ramen	aan de noordzijde; 10.1.b Wob	1990
<i>sluitboompjes</i>		verwijderd bij vensters met stalen achterzetramen	
Deuren:	2 stalen puien	10.1.b Wob	1990
<i>scharnieren</i>			
<i>deurkrukken</i>			
<i>rozetten</i>			











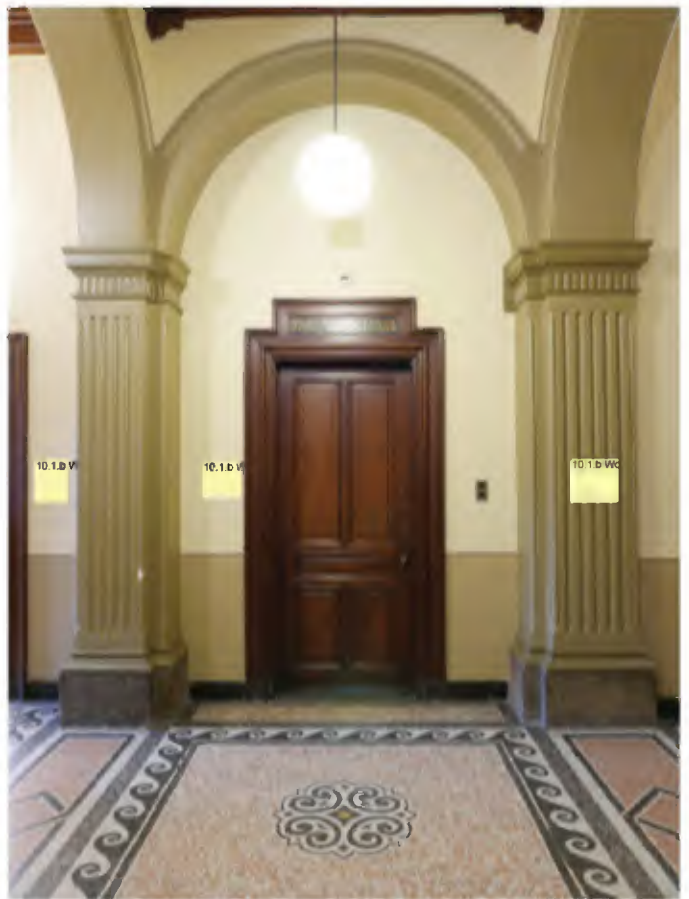
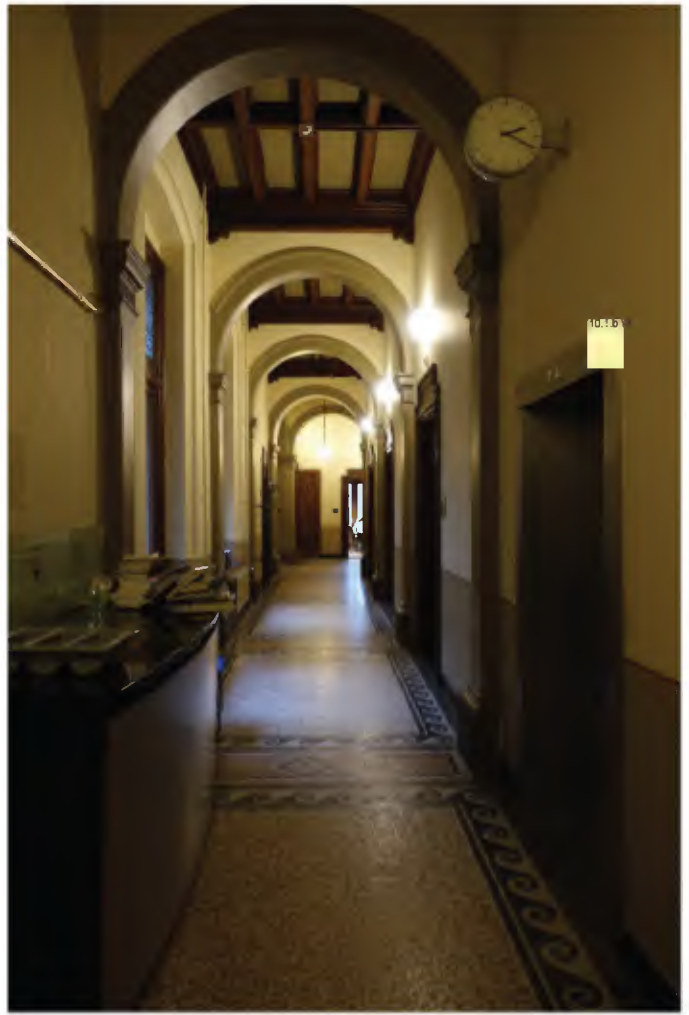
0 1 5 10m

Plattgrond: Verdieping 1

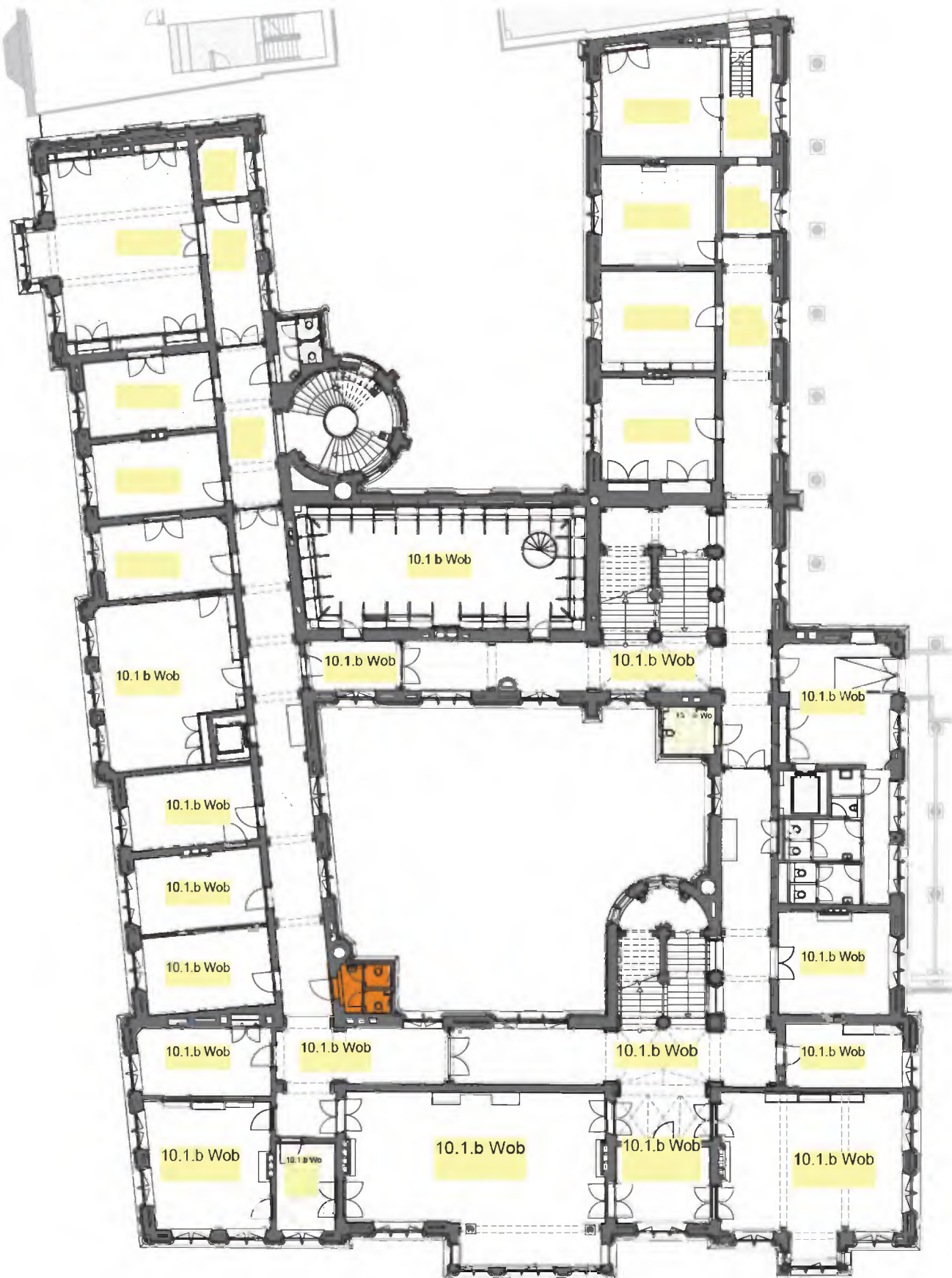
Ruimte: 10.1.b Wob (delen van 2.03 en 2.25a rapport Hennis)

algemene indruk: gangruimte met een overwegend gaaf interieur; indeling met puien is aangepast

	beschrijving	toelichting	datering
Wanden:			
<i>algemeen</i>	metselwerk	gestucte wanden voorzien van pilasters met hardstenen basement en gestucte gordelbogen	1881
<i>plinten/lambris</i>	polychromie	deel van oorspronkelijke polychromie gereconstrueerd	
<i>schoorsteen</i>			
Vloer:	terrazzovloer	vloer voor het trappenhuis uitgevoerd in terrazzo en golfmeander	1881
Plafond:	moer- en kinderbinten	balken met gestucte velden; afwisselend balkvelden met of zonder moerbalken	1881
Vaste inrichting:			
Losse inrichting:			
Installaties:	ventilatioerooster	enkele messing ventilatioeroosters opgenomen in lambrisering boven de plint	1881
Ramen:	enkel uitgevoerd	bovenlichten uitgevoerd in glas in lood	1881
<i>achterzetramen</i>			
<i>sluitboompjes</i>			
Deuren:	2 stalen puien	10.1.b Wob	1990
<i>scharnieren</i>			
<i>deurkrukken</i>			
<i>rozetten</i>			







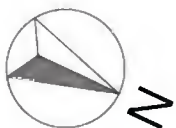
0 1 5 10m

Plattegrond: Verdieping 1

Ruimte: 10.1.b Wob (2.20 rapport Hennis)

algemene indruk: toilet; moderne afwerking uit 1990

	beschrijving	toelichting	datering
Wanden:			
<i>algemeen</i>	metselwerk	betegeld	1881; afwerking 1990
	scheidingswanden	betegeld	1936-1960; afwerking 1990
<i>plinten/lambris</i>			
<i>schoorsteen</i>			
Vloer:	tegelvloer	donkergrijze tegels	1990
Plafond:	plaatwerk	mdf of multiplexplaat geschroefd	1990
Vaste inrichting:			
Losse inrichting:			
Installaties:			
Ramen:	2 ramen		1990
<i>achterzetramen</i>			
<i>sluitboompjes</i>			
Deuren:			
<i>scharnieren</i>			
<i>deurkrukken</i>			
<i>rozetten</i>			



0 1 5 10m

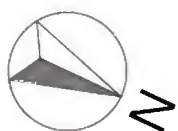
Plattegrond: Verdieping 1

Ruimte: 10.1.b Wob (delen van 2.03 en 2.25a rapport Hennis)

algemene indruk: gangruimte met een overwegend gaaf interieur; indeling met puien is aangepast

	beschrijving	toelichting	datering
Wanden:			
<i>algemeen</i>	metselwerk	gestucte wanden voorzien van pilasters met hardstenen basement en gestucte gordelbogen	1881
<i>plinten/lambris</i>			
<i>schoorsteen</i>			
Vloer:	terrazzovloer	vloer voor het trappenhuis uitgevoerd in terrazzo en golfmeander	1881
Plafond:	moer- en kinderbinten	balken met gestucte velden; afwisselend balkvelden met of zonder moerbalken	1881
Vaste inrichting:			
Losse inrichting:			
Installaties:			
Ramen:			
<i>achterzetramen</i>			
<i>sluitboompjes</i>			
Deuren:	2 stalen puien	10.1.b Wob	1990
	deur	bestaande deur	1881
<i>scharnieren</i>			
<i>deurkrukken</i>			
<i>rozetten</i>			





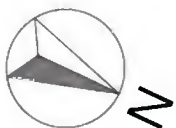
0 1 5 10m

Plattegrond: Verdieping 1

Ruimte: 10.1.b Wob (1.20 rapport Hennis)

algemene indruk: toiletruimte; moderne afwerking uit 1990

	beschrijving	toelichting	datering
Wanden:			
<i>algemeen</i>	metselwerk	betegeld met witte tegels	1881
<i>plinten/lambris</i>	scheidingswanden	betegeld met witte tegels	1936-1960
<i>schoorsteen</i>			
Vloer:	tegelvloer	donkergrijze tegels	1990
Plafond:	plaatwerk	mdf of multiplexplaat geschroefd	1990
Vaste inrichting:			
Losse inrichting:			
Installaties:	sanitair		1990
Ramen:	2 ramen		1990
<i>achterzetramen</i>			
<i>sluitboompjes</i>			
Deuren:	vlakke stompe deuren	vlakke stompe deuren met moderne houten kozijnen	1990
<i>scharnieren</i>			
<i>deurkrukken</i>			
<i>rozetten</i>			



0 1 5 10m

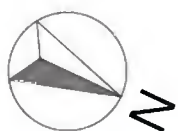
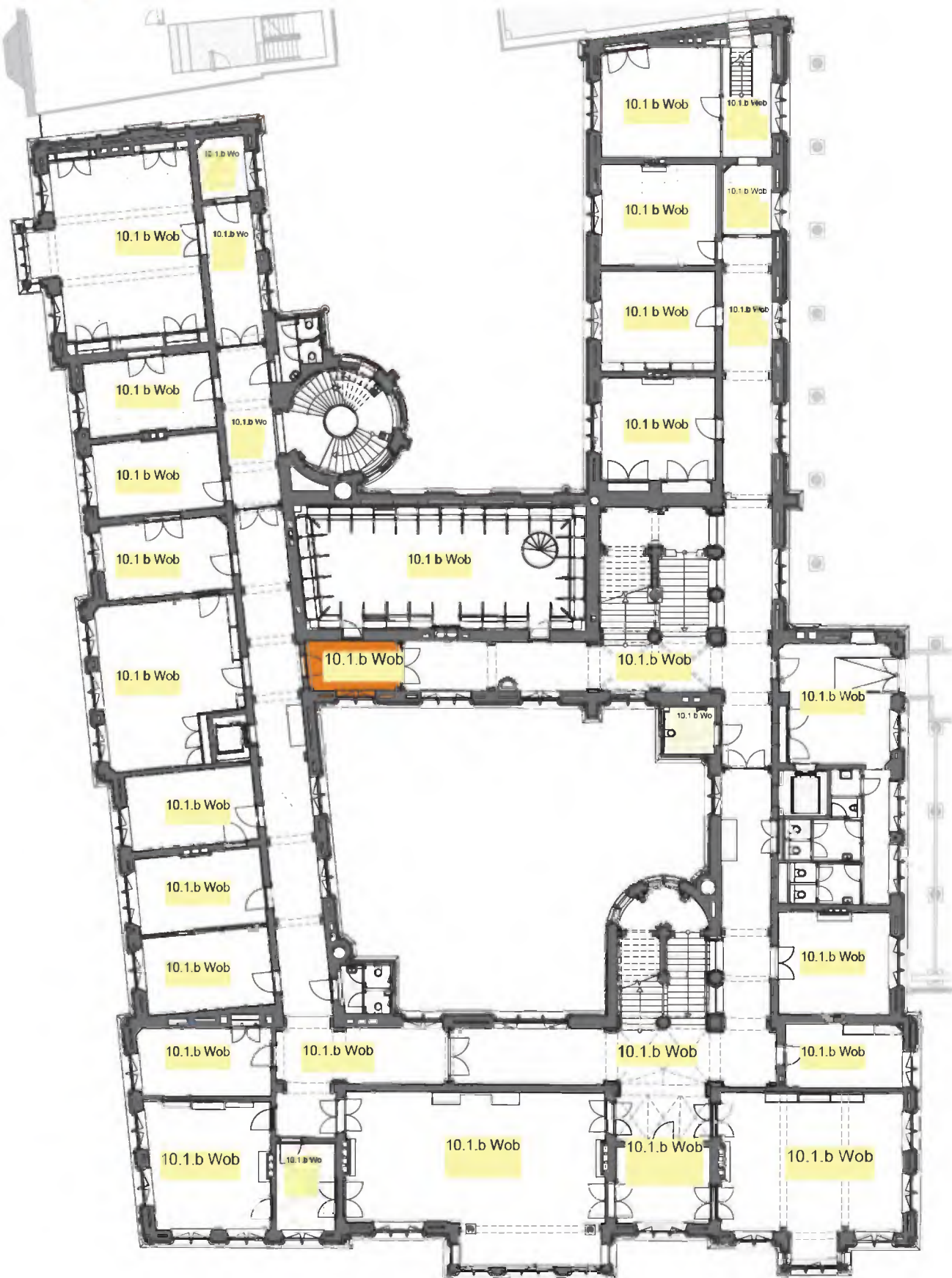
Plattgrond: Verdieping 1

Ruimte: 10.1.b Wob (1.03 rapport Hennis)

algemene indruk: gangruimte met een overwegend gaaf interieur; indeling met puien is aangepast

	beschrijving	toelichting	datering
Wanden:			
<i>algemeen</i>	metselwerk	gestucte wanden voorzien van pilasters met hardstenen basement en gestucte gordelbogen	1881
<i>plinten/lambris</i>			
<i>schoorsteen</i>			
Vloer:	terrazzovloer	vloer voor het trappenhuis uitgevoerd in terrazzo en golfmeander	1881
Plafond:	moer- en kinderbinten	balken met gestucte velden; afwisselend balkvelden met of zonder moerbalken	1881
Vaste inrichting:			
Losse inrichting:			
Installaties:			
Ramen:			
<i>achterzetramen</i>			
<i>sluitboompjes</i>			
Deuren:	2 stalen puien	10.1.b Wob	1990
	deur	bestaande deur	1881
<i>scharnieren</i>			
<i>deurkrukken</i>			
<i>rozetten</i>			





0 1 5 10m

Plattegrond: Verdieping 1

Ruimte: 10.1.b Wob (deel van 1.19a rapport Hennis)

algemene indruk: gangruimte met een overwegend gaaf interieur; indeling met puien is aangepast

	beschrijving	toelichting	datering
Wanden:			
<i>algemeen</i>	metselwerk	gestucte wanden voorzien van pilasters met hardstenen basement en gestucte gordelbogen	1881
<i>plinten/lambris</i>	metselwerk	wand in gordelboog	1961-1988
<i>schoorsteen</i>			
Vloer:	terrazzovloer	vloer van terrazzo en golfmeander	1881
Plafond:	moer- en kinderbinten	balken met gestucte velden; afwisselend balkvelden met of zonder moerbalken	1881
Vaste inrichting:			
Losse inrichting:			
Installaties:			
Ramen:			
<i>achterzetramen</i>			
<i>sluitboompjes</i>			
Deuren:	1 stalen puien	10.1.b Wob	1990
<i>scharnieren</i>	deur	houten deur	1961-1988
<i>deurkrukken</i>			
<i>rozetten</i>			



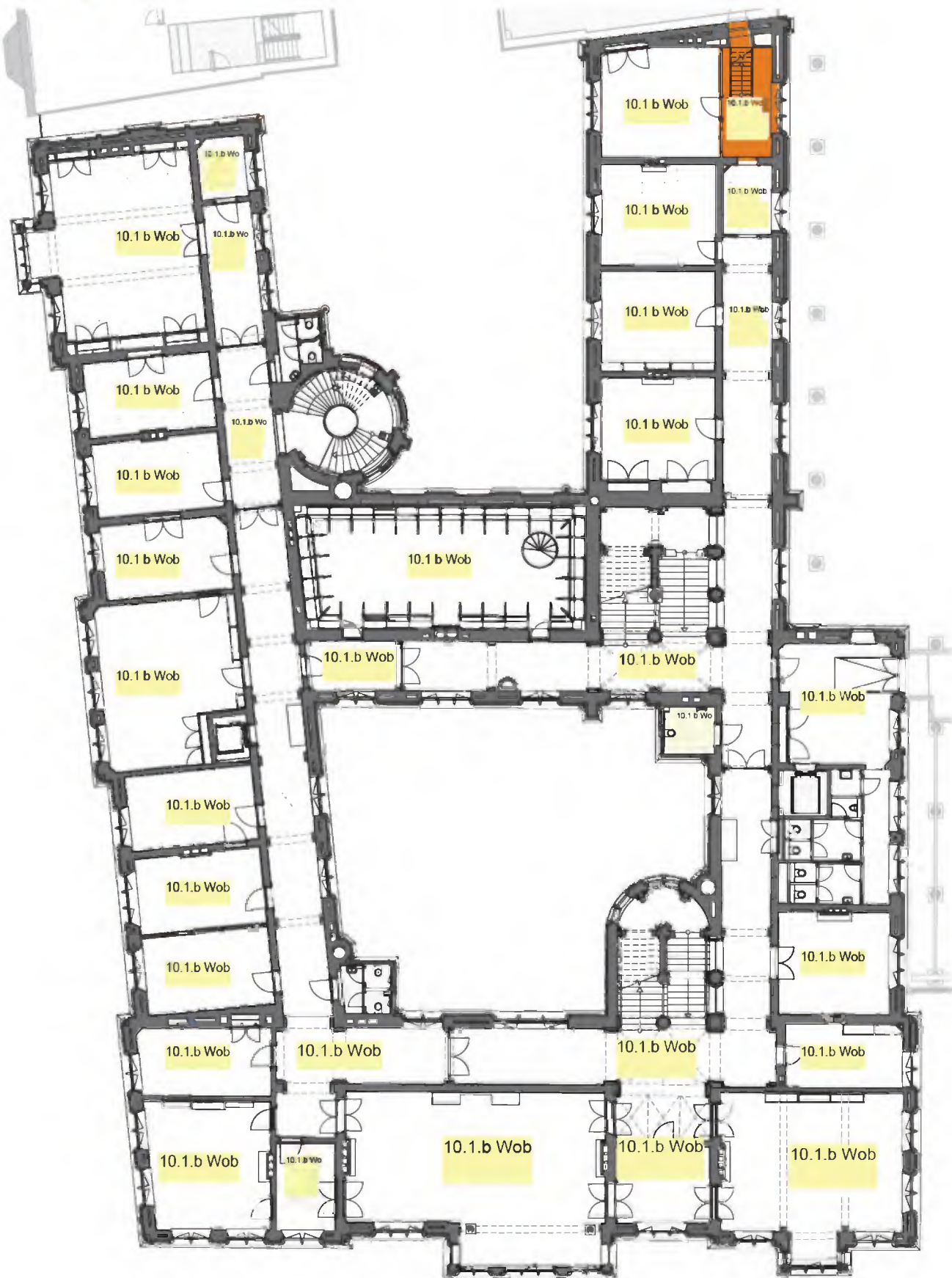
10.1.b Wob

10.1.b Wob

10.1.b W

10.1.b





0 1 5 10m

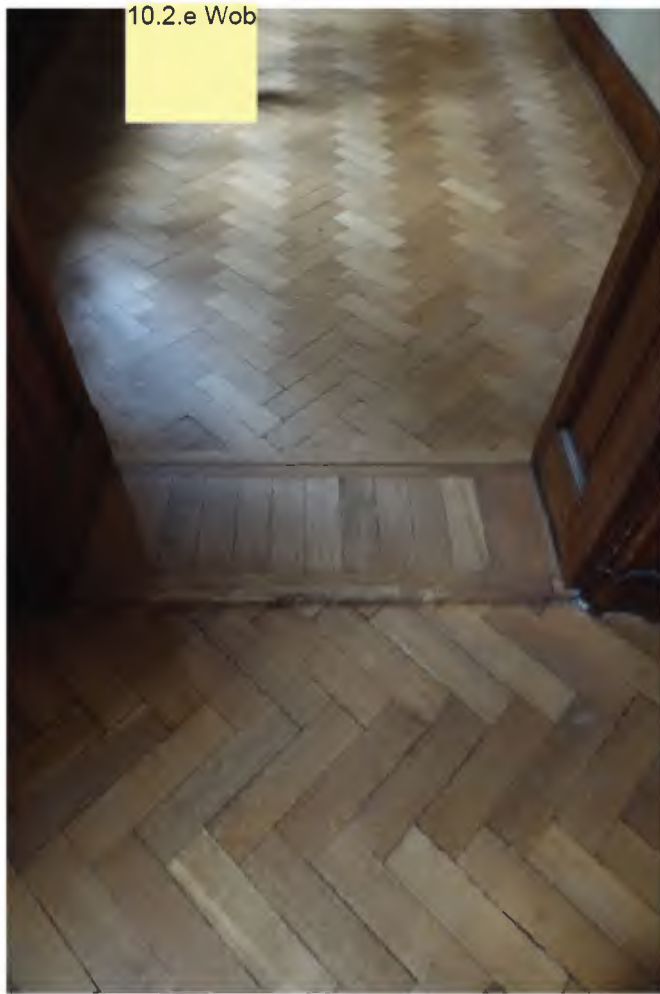
Plattegrond: Verdieping 1

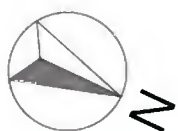
Ruimte: 10.1.b Wob (1.31a rapport Hennis)

algemene indruk: gangruimte met afwijkende vloer t.o.v. rest van de gangen van de eerste verdieping.

	beschrijving	toelichting	datering
Wanden:			
<i>algemeen</i>	metselwerk	gestucte wanden voorzien van pilasters met hardstenen basement en gestucte gordelbogen	1881
<i>plinten/lambris schoorsteen</i>	houten plint		1990
Vloer:	eiken parket	visgraat zonder border	1936, mogelijk ouder (1881?)
Plafond:	moer- en kinderbinten	balken met gestucte velden; afwisselend balkvelden met of zonder moerbalken; art-deco motief geschilderd op velden	1881
Vaste inrichting:	trap	houten historiserende trap naar gebouw H (Hotel Central)	1990
Losse inrichting:			
Installaties:			
Ramen:	enkel uitgevoerd		1881
<i>achterzetramen sluitboompjes</i>	stalen ramen	10.1.b Wob	1990
Deuren:	deur	10.1.b Wob	1990
<i>scharnieren deurkrukken rozetten</i>			







0 1 5 10m

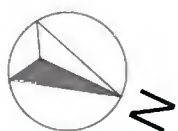
Plattegrond: Verdieping 1

Ruimte: 10.1.b Wob (1.26 rapport Hennis)

algemene indruk: oorspronkelijk bodekamer; vloer afwijkend t.o.v. de rest van de gangen van de eerste verdieping

	beschrijving	toelichting	datering
Wanden:			
<i>algemeen</i>	metselwerk	gestucte wanden voorzien van pilasters met hardstenen basement en gestucte gordelbogen	1881
<i>plinten/lambris schoorsteen</i>	houten plint		1990
Vloer:	eiken parket	visgraat zonder border	1936, mogelijk ouder
Plafond:	balklaag	geheel houten plafond met gefineerde vlakken; past niet in ruimte aan de westzijde iets van een latei verwerkt in de balklaag	1881
Vaste inrichting:			
Losse inrichting:			
Installaties:			
Ramen:	enkel uitgevoerd		1881
<i>achterzetramen sluitboompjes</i>	stalen ramen	10.1.b Wob	1990
Deuren:			
<i>scharnieren deurkrukken rozetten</i>			





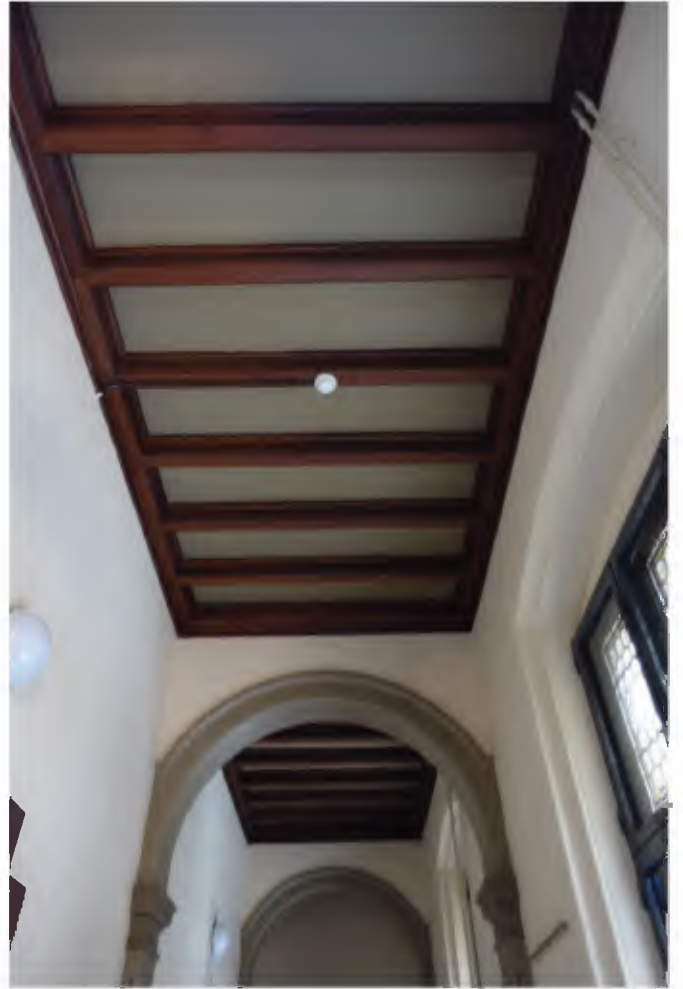
0 1 5 10m

Plattegrond: Verdieping 1

Ruimte: 10.1.b Wob (delen van 1.25 rapport Hennis)

algemene indruk: gangruimte met een overwegend gaaf interieur; indeling met puien is aangepast

	beschrijving	toelichting	datering
<i>algemeen</i>	metselwerk	gestucte wanden voorzien van pilasters met hardstenen basement en gestucte gordelbogen	1881
<i>plinten/lambris schoorsteen</i>	geschilderd	lambri geschilderd	
Vloer:	terrazzovloer	vloer voor het trappenhuis uitgevoerd in terrazzo en golfmeander	1881
Plafond:	moer- en kinderbinten	balken met gestucte velden; afwisselend balkvelden met of zonder moerbalken	1881
Vaste inrichting:			
Losse inrichting:			
Installaties:			
Ramen:	enkel uitgevoerd	bovenlichten uitgevoerd in glas in lood	1881
<i>achterzetramen sluitboompjes</i>	stalen ramen	10.1.b Wob verwijderd bij vensters met stalen achterzetramen	1990
Deuren:			
<i>scharnieren deurkrukken rozetten</i>			



10. RUIMTEBOEK: VERDIEPING 2



0 1 5 10m

Plattegrond: Verdieping 2

Ruimte: 10.1.b Wob (2.41 rapport Hennis)

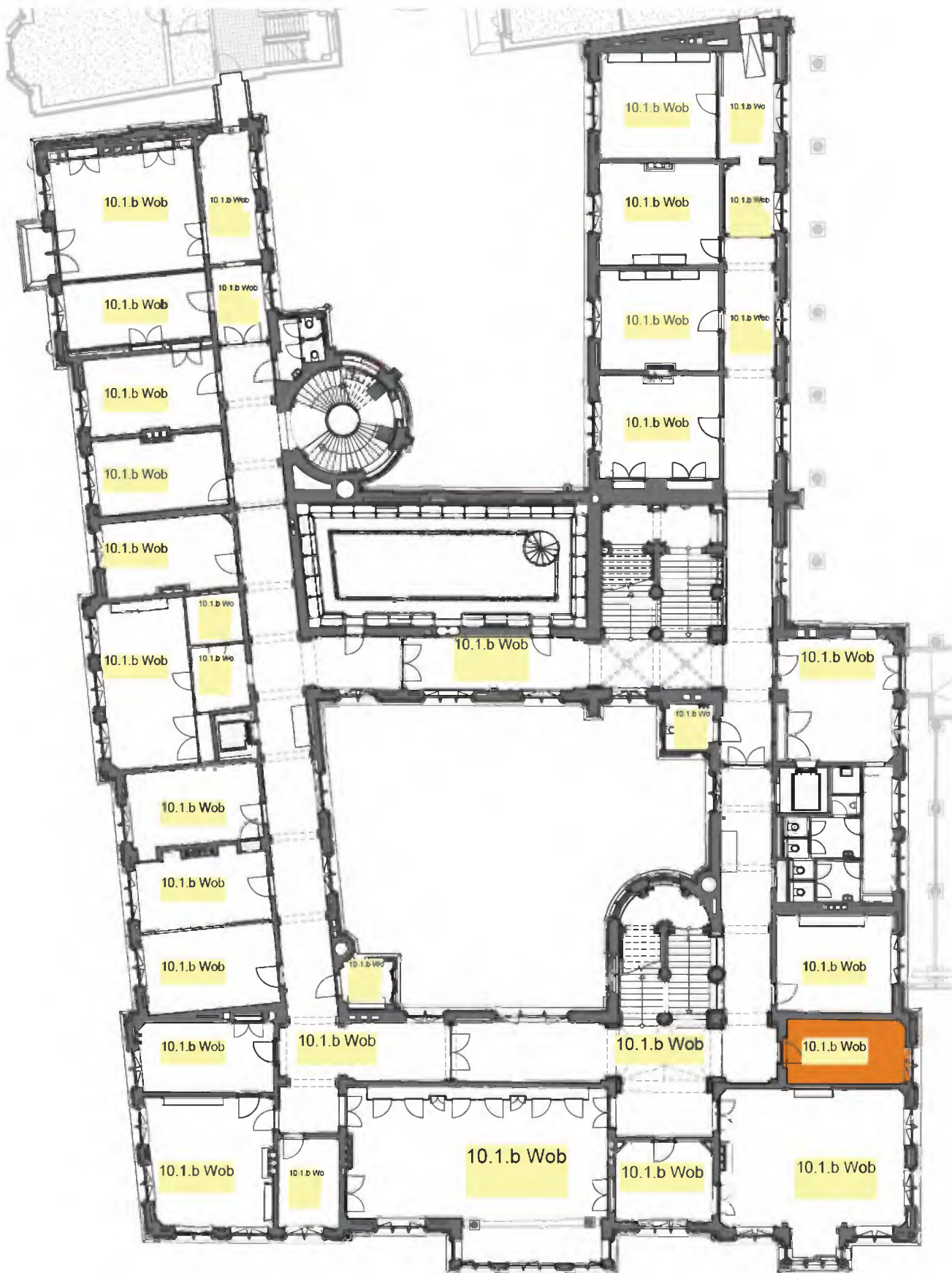
algemene indruk:

	beschrijving	toelichting	datering
Wanden:			
<i>algemeen</i>	metselwerk	met geel gestreept behang	1881; behang 1990
<i>plinten/lambris schoorsteen</i>	houten borstwering	vernieuwde eiken plint en neut	1881
Vloer:	eiken parket met tapijt	nieuw eiken border van strookjes; middenveld van blauw tapijt	1990
Plafond:	houten plafond	moerbalken met kinderbinten van Amerikaans grenen: velden gestuct met polychromie (groen en rood) - vermoedelijk sterk gerestaureerd	1881
Vaste inrichting:			
Losse inrichting:	Losse kast	3 deuren met (latere) glazen bezetting;	1881
Installaties:	ventilatioerooster		1990
Ramen:	dubbel uitgevoerd;		1881
<i>achterzetramen</i>	stalen raam		1990
<i>sluitboompjes</i>	6 V1		1881
Deuren:	deur	deur en architraaf eiken	1881
<i>scharnieren</i>	type S1-3		1881
<i>deurkrukken</i>	K1		1881
<i>rozetten</i>	R1		1881

(..) datering
onzeker







0 1 5 10m

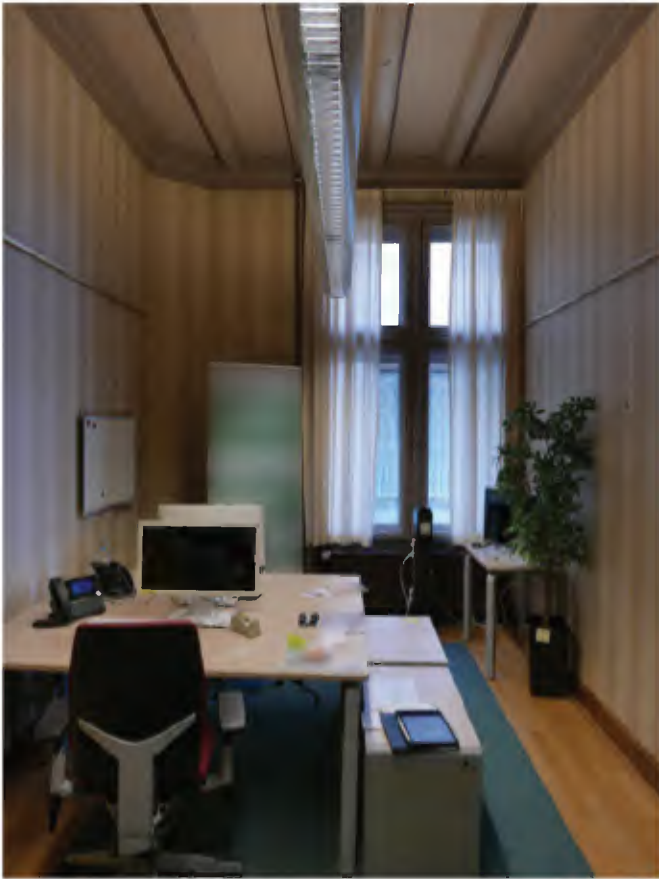
Plattegrond: Verdieping 2

Ruimte: 10.1.b Wob (2.42 rapport Hennis)

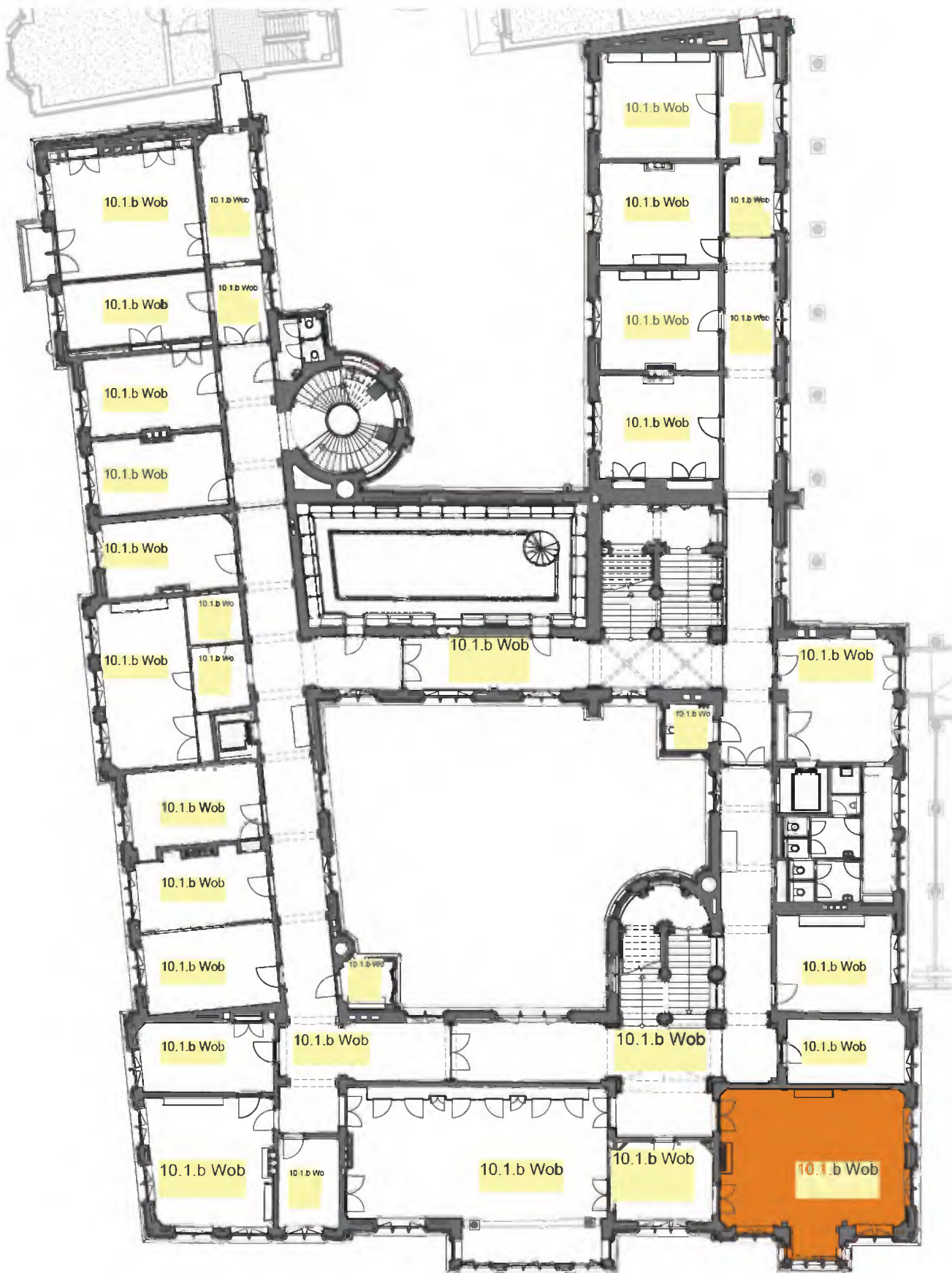
algemene indruk: Ruimte met enkele originele elementen; tapijt en grijs geschilderde elementen detoneren.

	beschrijving	toelichting	datering
Wanden:			
<i>algemeen</i>	metselwerk	met geel gestreept behang	1881; behang 1990
<i>plinten/lambris</i>	houten borstwering	vernieuwde eiken plint en neut	1881
<i>schoorsteen</i>			
Vloer:	eiken parket met tapijt	nieuw eiken border van strookjes; middenveld van blauw tapijt	1990
Plafond:	houten plafond	moerbalken met kinderbinten van Amerikaans grenen: grijs geschilderd (1990)	1881
Vaste inrichting:			
Losse inrichting:			
Installaties:	ventilatioerooster		(1990)
Ramen:	dubbel uitgevoerd;	venster + architraaf grijs geschilderd	1881
<i>achterzetramen</i>	stalen raam		1990
<i>sluitboompjes</i>	4 V1		1881
Deuren:	deur	kozijn, deur en architraaf eiken	1881
<i>scharnieren</i>	type S1-3		1881
<i>deurkrukken</i>			
<i>rozetten</i>			

(..) datering
onzeker







0 1 5 10m

Plattegrond: Verdieping 2

Ruimte: 10.1.b Wob (2.43 rapport Hennis)

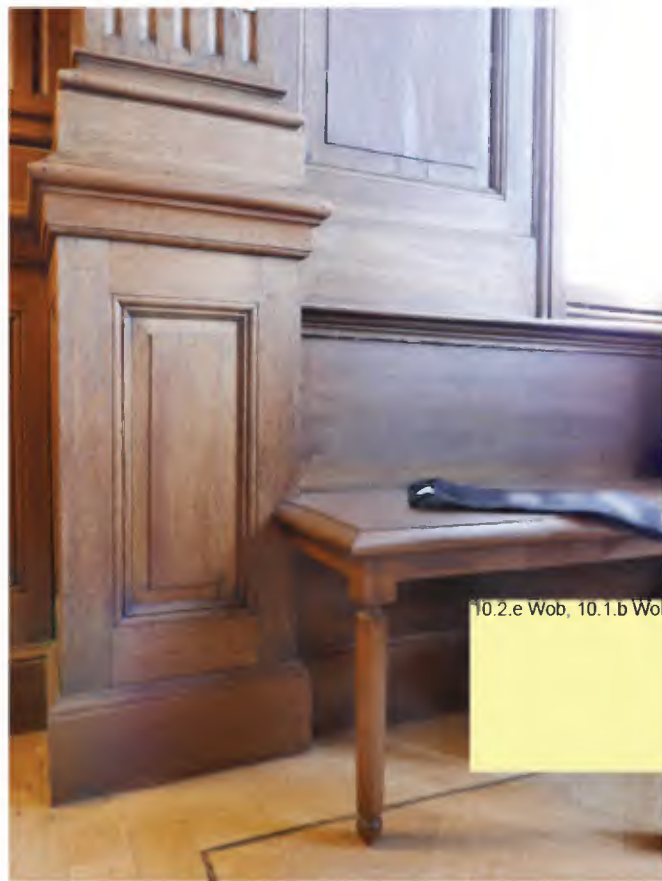
algemene indruk:

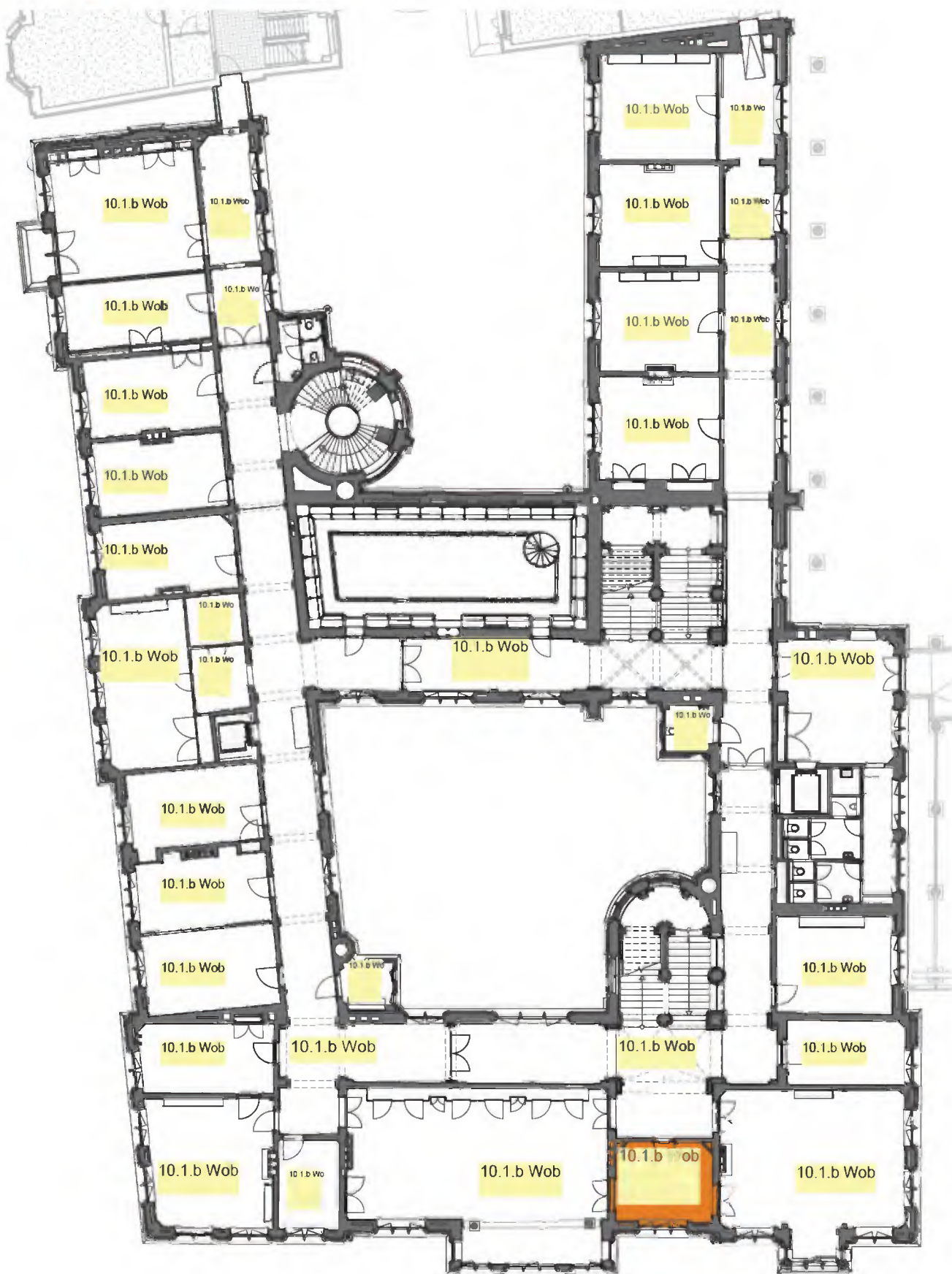
	beschrijving	toelichting	datering
Wanden:			
<i>algemeen</i>	metselwerk	met rood behang met motieven van vogels, bladeren etc. (vergelijk met motieven plafond 10.1.b Wob)	1881; behang 1990
<i>plinten/lambris</i>	houten lambris	eiken lambris met tekenen van vermakingen, oudere aansluitingen en dergelijke	1881
	plinten	plinten en neuten van vensters vernieuwd	
<i>schoorsteen</i>	schouw	groen marmeren schouw met rode marmeren zuil; Naamse steen dekplaat; latei en kapitelen van verguld (zand-)steen; achterwand haard voorzien witte tegels met blauwe schildering; vak boven schouw voorzien van een (recente) spiegel	1881
Vloer:			
	eiken parket met tapijt	Deel vloer t.p.v. de erker is sterk gerestaureerd. Eiken vlakken herbruikt, maar de borders zijn nieuw. Border meander van eiken en wengé; buiten de borders vloer vermoedelijk van kersenhout.	1881
		Rest van de vloer nieuw eiken border van strookjes; middenveld van grof geknoopt (mogelijk Deventer) kleed: hoofdkleur groen met bruin- en okertinten.	1990; tapijt (jaren '30 of '50?)
Plafond:	houten plafond	geheel eiken; moer- en kinderbinten met panelen van verschillende afmetingen; opgebouwd van profielen zonder kleurnuancering. 5 grote velden gescheiden door moerbalken	1881
Vaste inrichting:	bankjes erker	houten bankjes later toegevoegd	(1936-1960)
	vaste kast	met glazen inzet	1881
Losse inrichting:			
Installaties:			
Ramen:	dubbel uitgevoerd; erker enkel		1881
<i>achterzetramen</i>	hout	erker uitgevoerd met achterzetramen	1990
<i>sluitboompjes</i>	17 V1		1881
Deuren:	2 deur	kozijn, deur en architraaf eiken	1881
<i>scharnieren</i>	type S1-3		1881
<i>deurkrukken</i>			
<i>rozetten</i>			

(...) datering
onzeker









0 1 5 10m

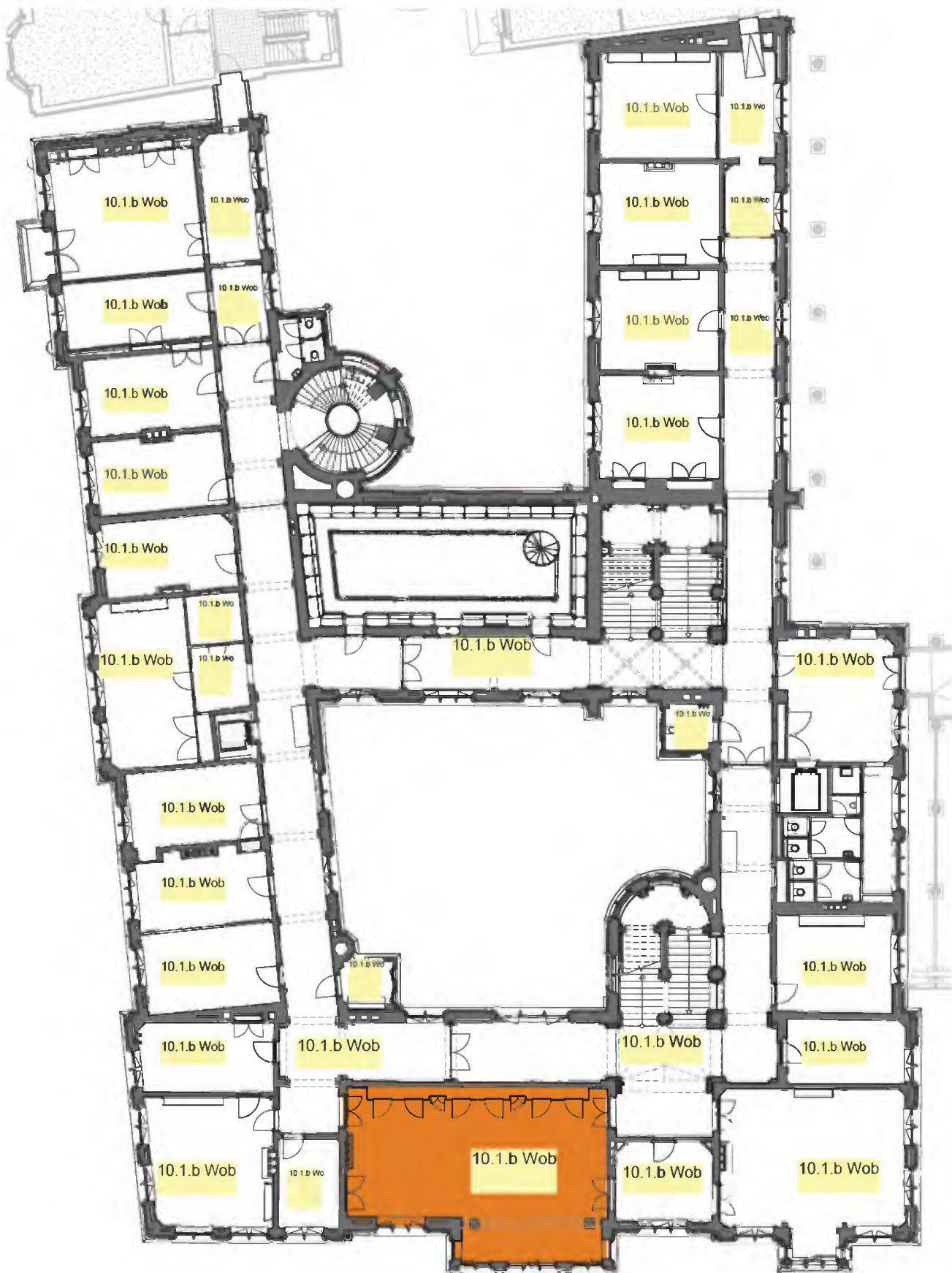
Plattegrond: Verdieping 2

Ruimte: 10.1.b Wob (2.44 rapport Hennis)

algemene indruk:

	beschrijving	toelichting	datering
Wanden:			
<i>algemeen</i>	metselwerk	met geel gestreept behang	1881; behang 1990
<i>plinten/lambris</i>	plinten	plinten vernieuwd	1990
<i>schoorsteen</i>			
Vloer:	eiken parket met tapijt	nieuw eiken border van strookjes; middenveld van blauw tapijt	1990
Plafond:	houten plafond	houten plafond met baguetlijsten; gele kleur is vrij zeker recent	1881; 1990 kleur
Vaste inrichting:			
Losse inrichting:			
Installaties:			
Ramen:	dubbel uitgevoerd	met espagnolets	1881
<i>achterzetramen</i>			
<i>sluitboompjes</i>	6 V1		1881
Deuren:	2 deuren	kozijn, deur en architraaf eiken; deur naar 10.1.b Wob is dichtgezet met een multiplex plaat	1882
<i>scharnieren</i>	type S1-3		1883
<i>deurkrukken</i>	K1		1884
<i>rozetten</i>	R1		1885





0 1 5 10m

Plattegrond: Verdieping 2

Ruimte: 10.1.b Wob (2.01 rapport Hennis)

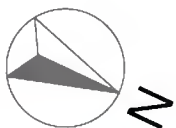
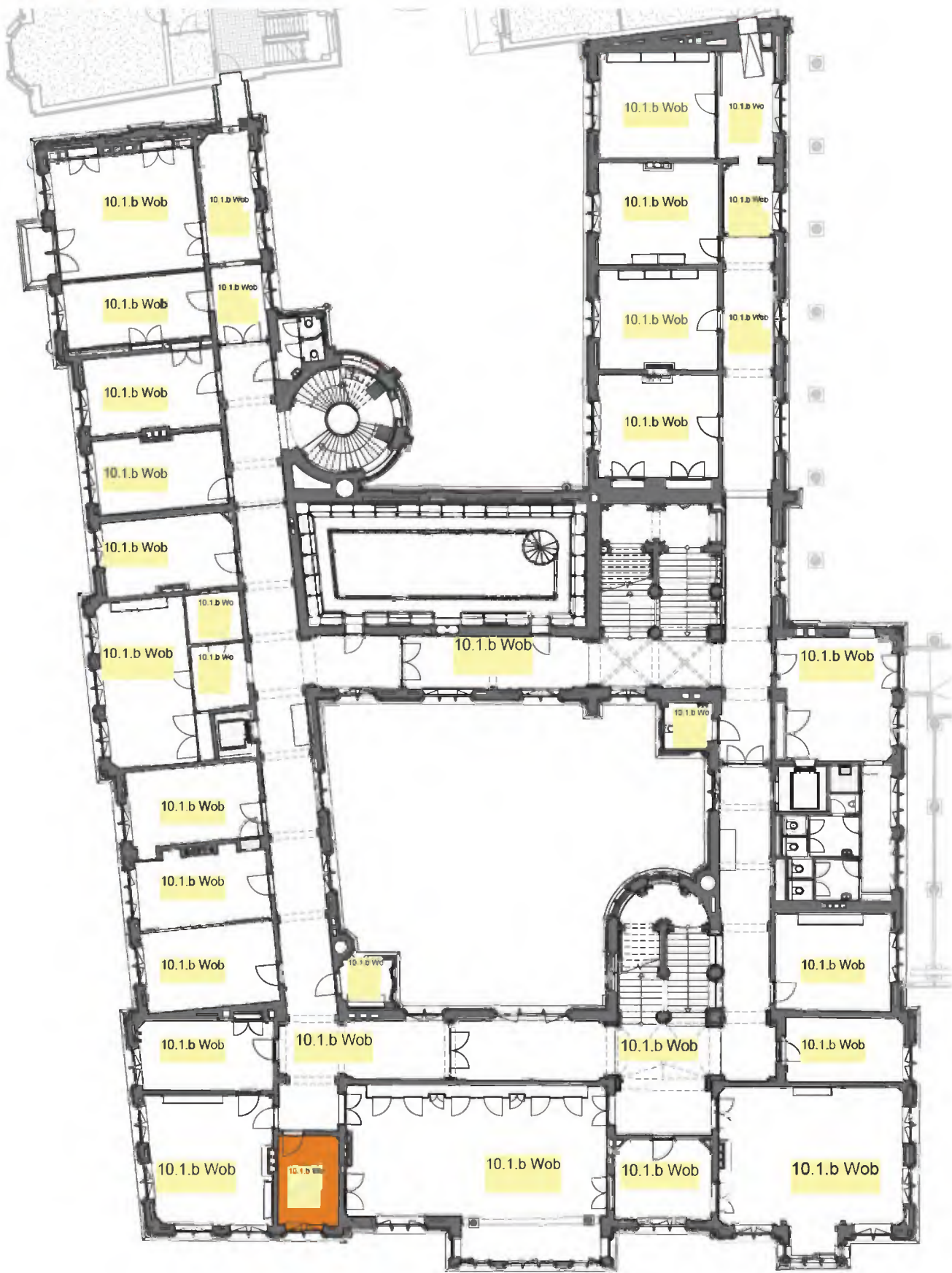
algemene indruk:

	beschrijving	toelichting	datering
Wanden:			
<i>algemeen</i>	metselwerk	met houten panelen met behang	1881; behang 1990
<i>plinten/lambris</i>	houten lambris	hoge betimmering waarin kasten en deuren zijn opgenomen; sparing schouw is origineel	1881
<i>schoorsteen</i>	inbouwhaard met schouw	Bronzen haard; schouw Naamse steen. Tegelvloer voor de haard bijzonder: door en door gekleurd, boven en onder gekleurd, pap/engobe. 1e 2 letters: ST. Wand boven schouw houtsnijwerk met kwartiertstaat van Koning Willem III	1881
Vloer:	eiken parket met tapijt	niet zeer fraai gerepareerd; mozaiek/versailles met border van ruiten; 2x donkere bies van notenhout	1881; later hersteld, gerestaureerd
Plafond:	houten plafond	Rijk cassettenplafond eiken (en noten essen etc.); het motief is deels gerookt/ingebrand	1881
Vaste inrichting:	vaste kast	lange houten kastenwand met 8 deuren	1881
Losse inrichting:			
Installaties:			
Ramen:	dubbel uitgevoerd; erker enkel	met espagnolets	1881
<i>achterzetramen</i>		ramen erker voorzien van achterzetramen	1881
<i>sluitboompjes</i>	6 x V1		1881
Deuren:	4 dubbele deuren		1881
<i>scharnieren</i>	type S1-3		1881
<i>deurkrukken</i>			1990
<i>rozetten</i>			1990









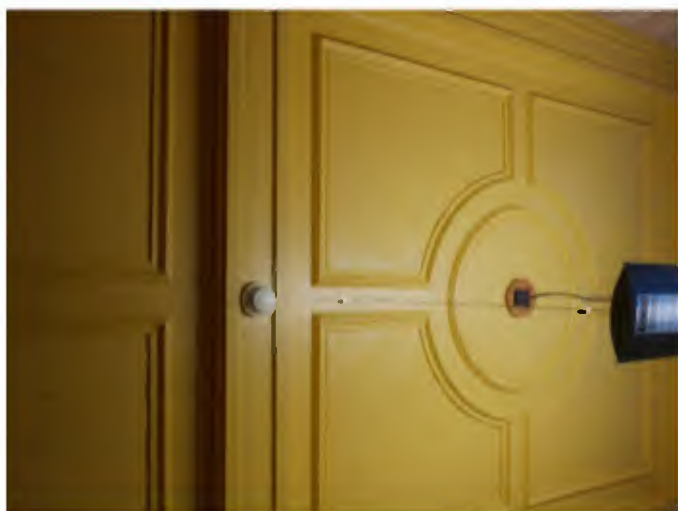
0 1 5 10m

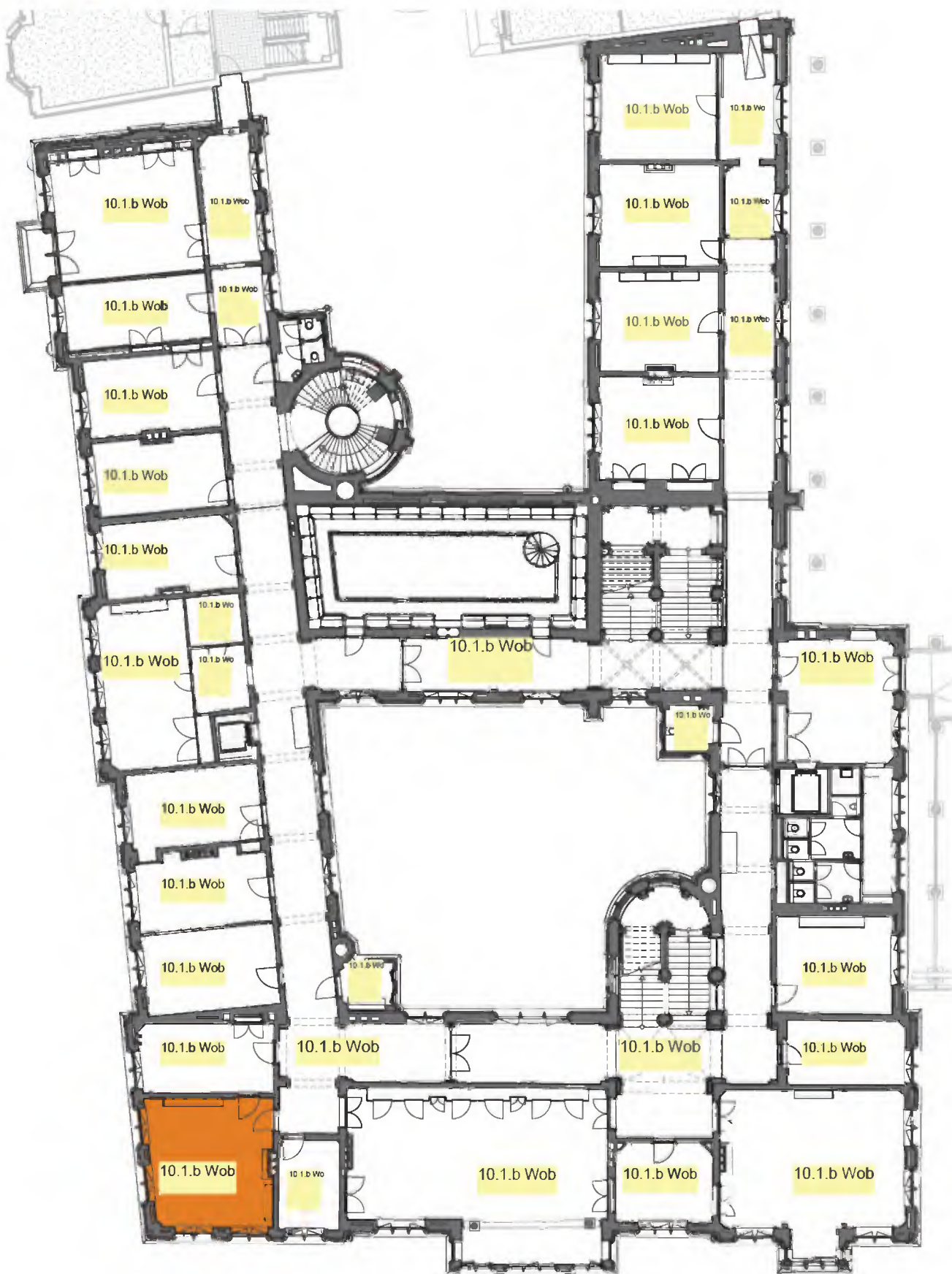
Plattegrond: Verdieping 2

Ruimte: 10.1.b Wob (2.04 rapport Hennis)

algemene indruk: kantoorruimte met historische elementen; vloer detoneert.

	beschrijving	toelichting	datering
Wanden:			
<i>algemeen</i>	metselwerk	met geel gestreept behang	1881; behang 1990
<i>plinten/lambris schoorsteen</i>	borstwering	houten borstwering	1881
Vloer:	eiken parket met tapijt	nieuw eiken border van strookjes; middenveld van blauw tapijt	1990
Plafond:	houten plafond	houten plafond met bagetlijsten; gele kleur is hoogstwaarschijnlijk niet origineel.	1881; afwerking 1990
Vaste inrichting:			
Losse inrichting:			
Installaties:			
Ramen:	dubbel uitgevoerd	met espagnolets	1881
<i>achterzetramen sluitboompjes</i>	4 x V1		1881
Deuren:	1 deur		1881
<i>scharnieren</i>	type S1-3		1881
<i>deurkrukken</i>			1990
<i>rozetten</i>			1990





0 1 5 10m

Plattegrond: Verdieping 2

Ruimte: 10.1.b Wob (2.05 rapport Hennis)

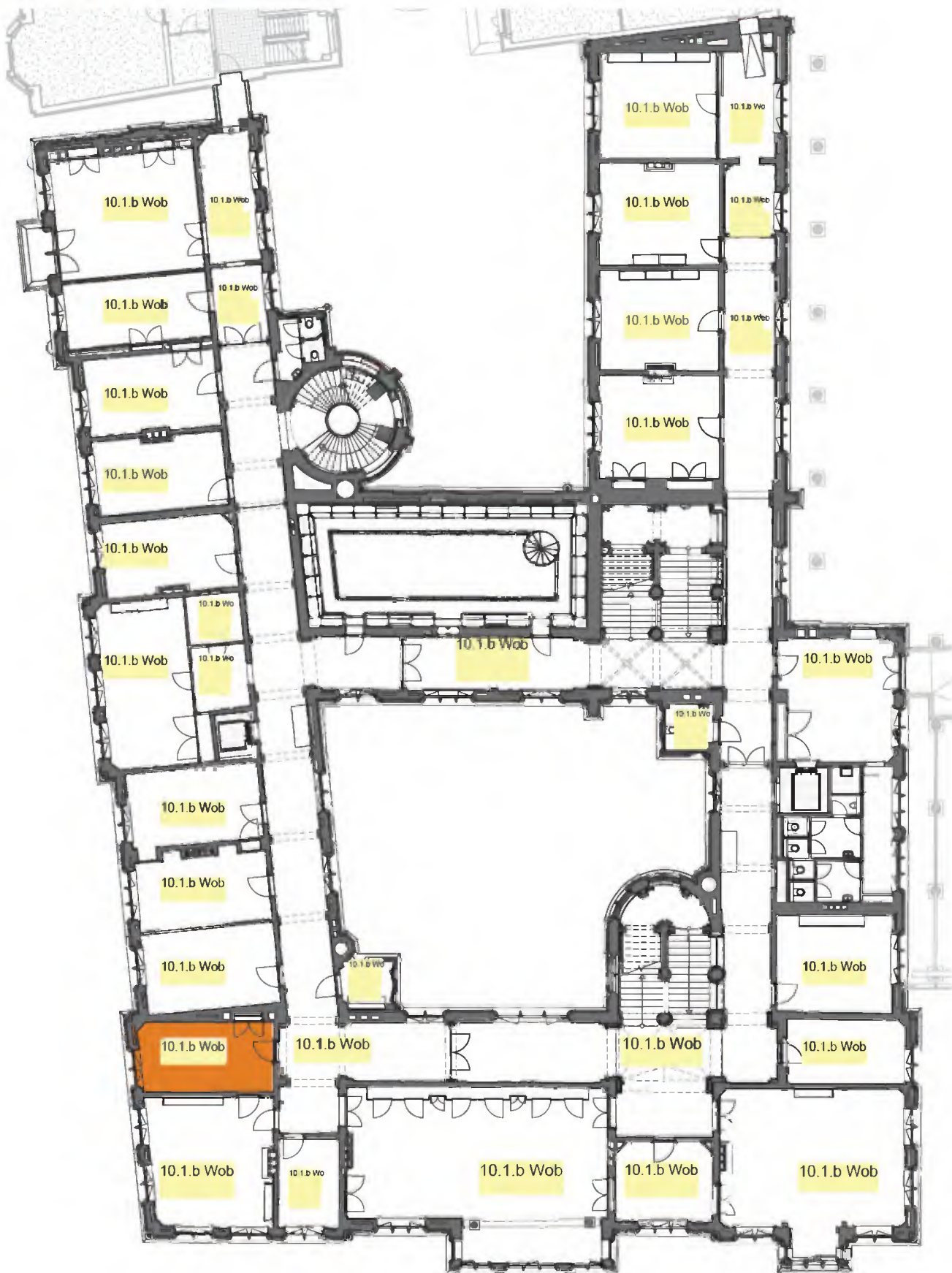
algemene indruk: gaaf interieur; vloer detoneert

	beschrijving	toelichting	datering
Wanden:			
<i>algemeen</i>	metselwerk	met rood behang met motieven van vogels, bladeren etc. (vergelijk met motieven plafond 10.1.b Wob)	1881; behang 1990
<i>plinten/lambris</i>	houten lambris		1881
	plint	neuten zijn soberder (uitzonderlijk)	1881
<i>schoorsteen</i>	schouw	schouw van 3 marmersoorten met houten opbouw met spiegel: achterwand van mangaantegeltes: landschapjes in spinmotief en 4 18e eeuwse medaillontegelsdeze later geplaatst (herplaatst?)	1881; tegels 1936
Vloer:	eiken parket met tapijt	nieuw eiken border van strookjes; middenveld van blauw tapijt	1990
Plafond:	eiken plafond	cassettes op moer- en kinderbinten met bossing panelen; moerbalken ondersteunt door zandstenen consoles.	1881
Vaste inrichting:	2 vaste kasten	binnenwerk vuren	1881
Losse inrichting:	tafel + 6 stoelen	tafel historiserend (mahonie); stoelen van Mobitec	stoelen recent
	bureau	op wieltjes; met leren blad	
	3-zitsbank	leer	
	2 leunstoelen	empire stijl; onderzijde zitting geshingeld	
Installaties:	kroonluchter	glazen kroonluchter (Murano)	1964?
Ramen:	dubbel uitgevoerd	met espagnolets	1881
<i>achterzetramen</i>			
<i>sluitboompjes</i>	16 x V1		1881
Deuren:	2 deuren	1 deur afwijkend van kleur	1881
<i>scharnieren</i>	type S1-3		1881
<i>deurkrukken</i>	K1		1881
<i>rozetten</i>	R1		1881









0 1 5 10m

Plattegrond: Verdieping 2

Ruimte: 10.1.b Wob (2.06 rapport Hennis)

algemene indruk: kantoorruimte; vloer detoneert

	beschrijving	toelichting	datering
Wanden:			
<i>algemeen</i>	metselwerk	met geel gestreept behang	1881; behang 1990
<i>plinten/lambris schoorsteen</i>	borstwering	betimmerde borstwering	1881
Vloer:	eiken parket met tapijt	nieuw eiken border van strookjes; middenveld van blauw tapijt	1990
Plafond:	houten balk	Amerikaans grenen; gestucte vlakken op hollatten die mogelijk nieuw zijn;	1881
Vaste inrichting:	vaste kast	met dubbele deur; 1 scharnier vernieuwd	1881
Losse inrichting:			
Installaties:			
Ramen:	dubbel uitgevoerd	met espagnolets	1881
<i>achterzetramen sluitboompjes</i>	4 V1		1881
Deuren:	1 deur		
<i>scharnieren deurkrukken rozetten</i>	type S1-3		1881 recent recent







0 1 5 10m

Plattegrond: Verdieping 2

Ruimte: 10.1.b Wob (2.07 rapport Hennis)

algemene indruk: kantoorruimte met enkele historische elementen; vloer detoneert

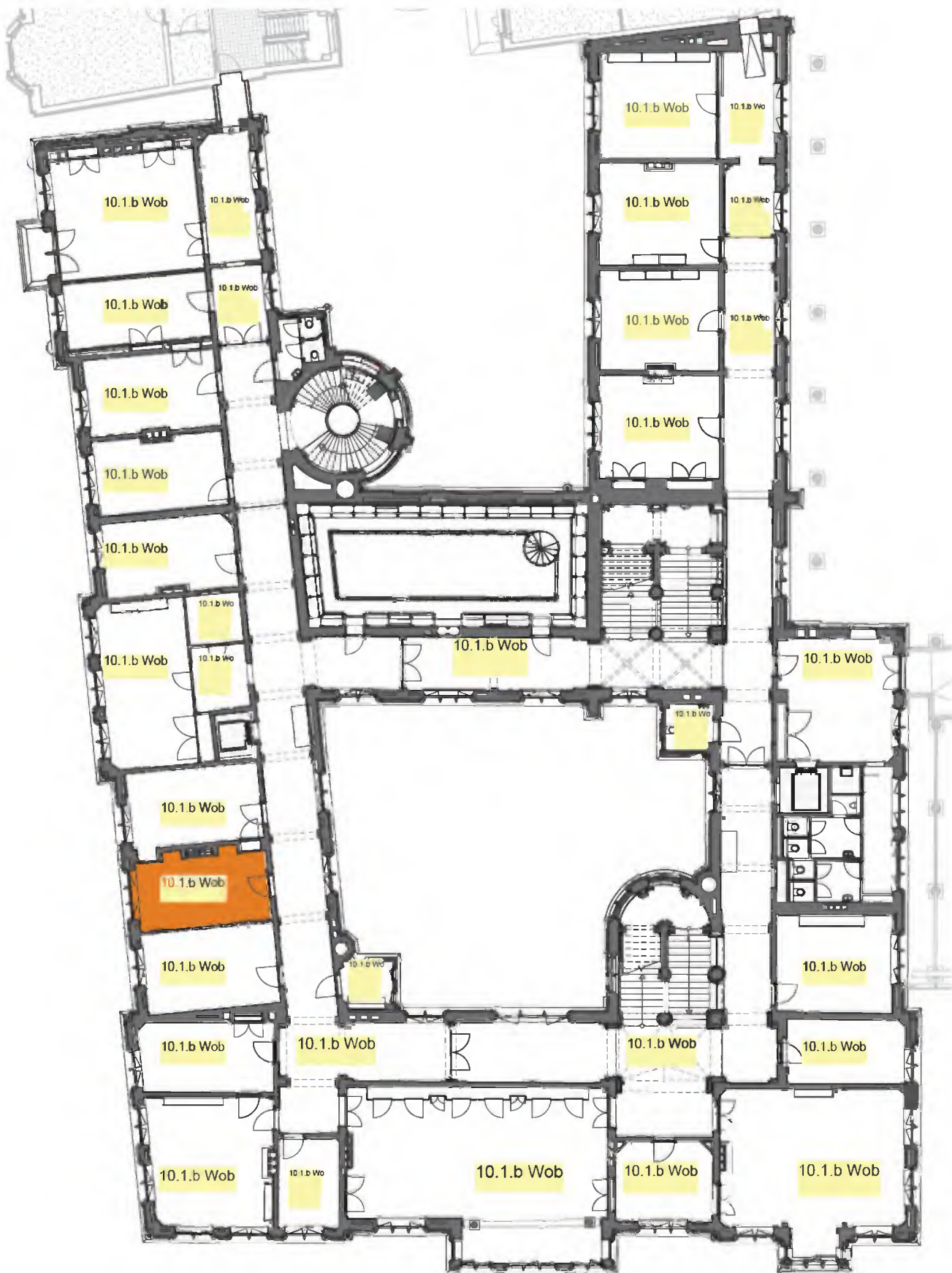
	beschrijving	toelichting	datering
Wanden:	wand naar 10.1.b Wob	later geplaatst	1936
<i>algemeen</i>	metselwerk	met geel gestreept behang; lambrizing verwijderd; latten tbv wandbespanning mogelijk 1881	1881; behang 1990
<i>plinten/lambris</i>	borstwering	betimmerde borstwering	1881
<i>schoorsteen</i>			
Vloer:	eiken parket met tapijt	nieuw eiken border van strookjes; middenveld van blauw tapijt	1990
Plafond:	moer- en kinderbinten	Amerikaans grenen; gestucte vlakken op hollatten die mogelijk nieuw zijn; groen geschilderd; consoles moerbalken zichtbaar ter plekke van (later geplaatste) scheidingswand.	1881; afwerking 1990
Vaste inrichting:			
Losse inrichting:			
Installaties:			
Ramen:	dubbel uitgevoerd	met espagnolets	1881
<i>achterzetramen</i>			
<i>sluitboompjes</i>	4 V1		1881
Deuren:	1 deur		1881
<i>scharnieren</i>	type S1-3		1881
<i>deurkrukken</i>			recent
<i>rozetten</i>			recent





10.2.e Wob





0 1 5 10m

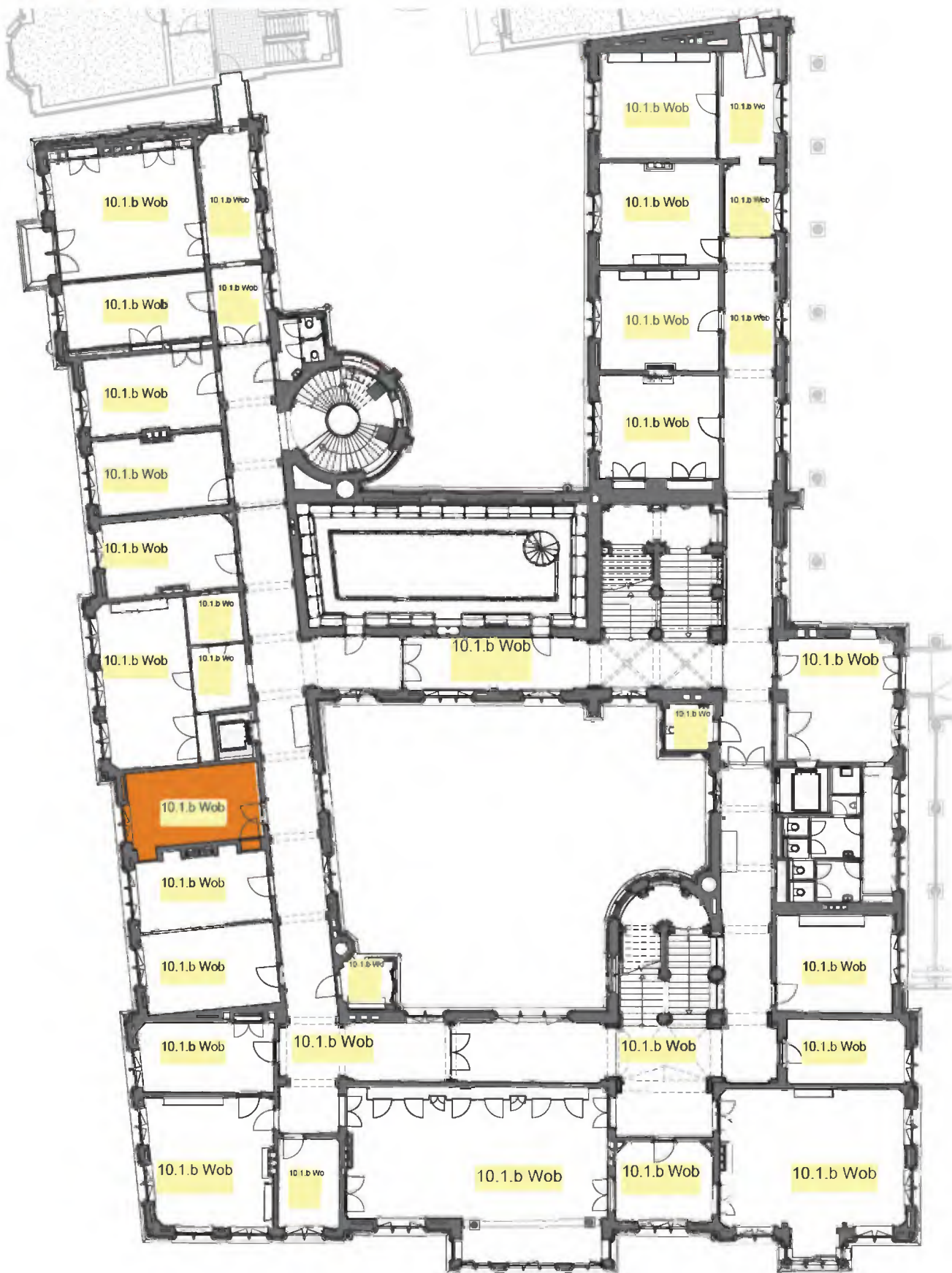
Plattegrond: Verdieping 2

Ruimte: 10.1.b Wob (2.09 rapport Hennis)

algemene indruk: kantoorruimte met enkele historische elementen; vloer detoneert

	beschrijving	toelichting	datering
Wanden:			
<i>algemeen</i>	metselwerk	met geel gestreept behang	1881; behang 1990
<i>plinten/lambris</i>	borstwering	betimmerde borstwering; voor het overige is de lambrisering verwijderd	1881
<i>schoorsteen</i>			
Vloer:	eiken parket met tapijt	nieuw eiken border van strookjes; middenveld van blauw tapijt	1990
Plafond:	moer- en kinderbinten	Amerikaans grenen; gestucte vlakken op hollatten die mogelijk nieuw zijn; consoles moerbalken zichtbaar ter plekke van secundair geplaatste scheidingswand.	1881
Vaste inrichting:	2 vaste kasten	inbouwkasten; deur verwijderd; recente invulling zijanten en planken van meubelplaat	1936-1960; invulling 1990
Losse inrichting:			
Installaties:			
Ramen:	dubbel uitgevoerd	met espagnolets	1881
<i>achterzetramen</i>			
<i>sluitboompjes</i>	6 V1		1881
Deuren:	1 deur		1881
<i>scharnieren</i>	type S1-3		1881
<i>deurkrukken</i>			recent
<i>rozetten</i>			recent





0 1 5 10m

Plattegrond: Verdieping 2

Ruimte: 10.1.b Wob (2.12 rapport Hennis)

algemene indruk: kantoorruimte met enkele historische elementen; vloer detoneert

	beschrijving	toelichting	datering
Wanden:			
<i>algemeen</i>	metselwerk	met geel gestreept behang	1881; behang 1990
<i>plinten/lambris schoorsteen</i>	borstwering	betimmerde borstwering; deuren met afwijkende koplatten	1881
Vloer:	eiken parket met tapijt	nieuw eiken border van strookjes; middenveld van blauw tapijt	1990
Plafond:	moer- en kinderbinten	Amerikaans grenen; gestucte vlakken op hollatten die mogelijk nieuw zijn; consoles moerbalken zichtbaar ter plekke van scheidingswand.	1881
Vaste inrichting:	2 vaste kasten	inbouwkasten; recente invulling zijkanten en planken van meubelplaat	1936-1960; invulling 1990
Losse inrichting:			
Installaties:			
Ramen:	dubbel uitgevoerd	met espagnolets	1881
<i>achterzetramen sluitboompjes</i>	4 V1		1881
Deuren:	1 deur		1881
<i>scharnieren deurkrukken rozetten</i>	type S1-3		1881 recent recent





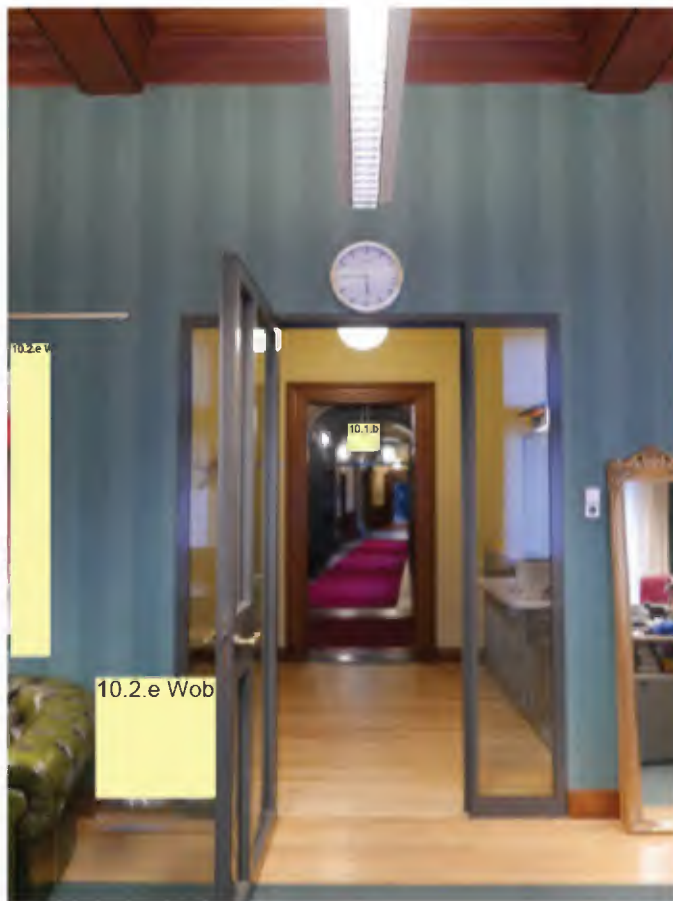
0 1 5 10m

Plattegrond: Verdieping 2

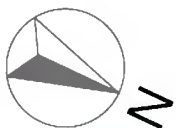
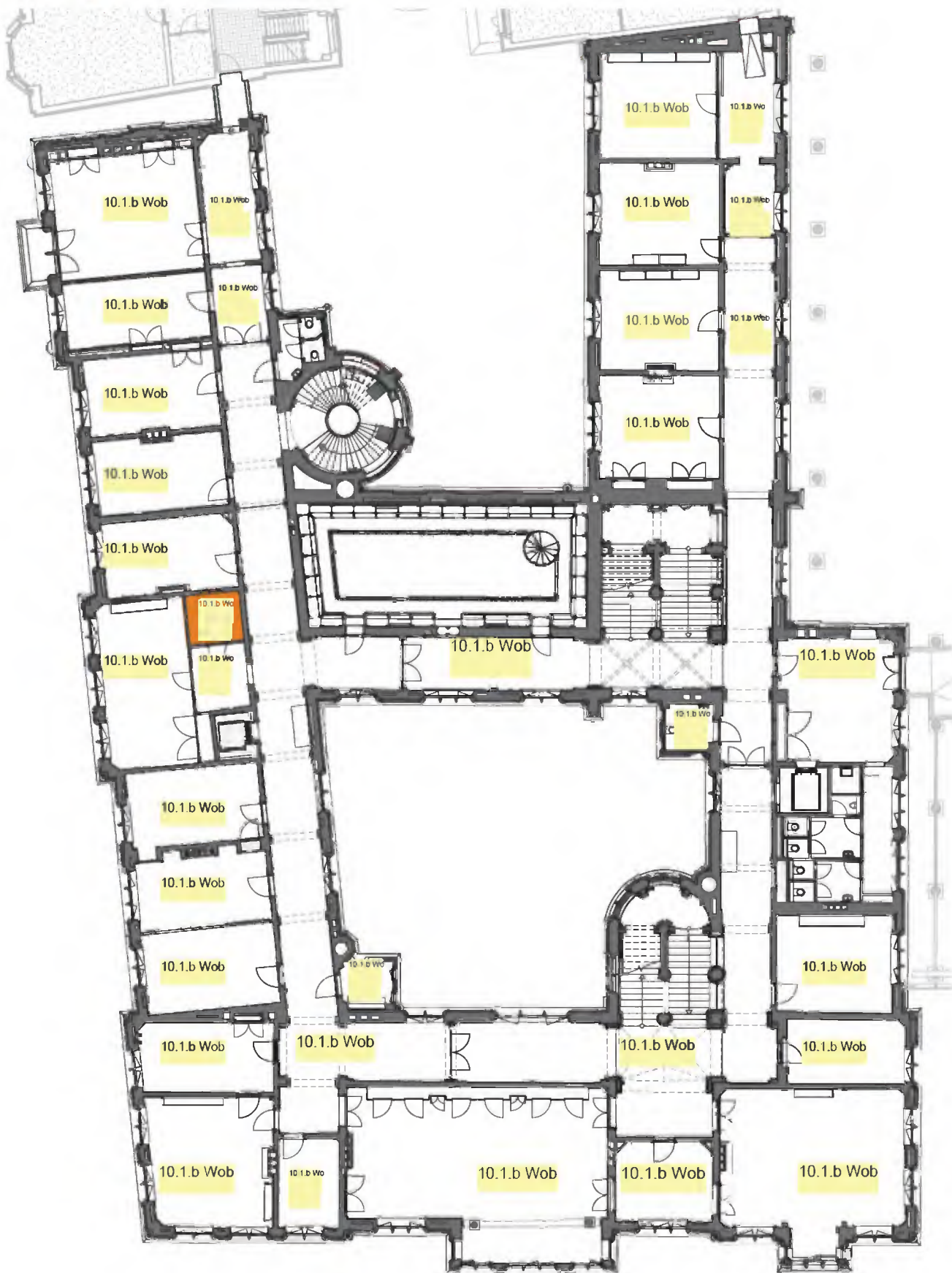
Ruimte: 10.1.b Wob (deel van 2.10 rapport Hennis)

algemene indruk: verkleinde ruimte met deels oorspronkelijke afwerkingen.

	beschrijving	toelichting	datering
Wanden:			
<i>algemeen</i>	metselwerk	met blauw gestreept behang	1881; behang 1990
	scheidingswand	met blauw gestreept behang	1990
<i>plinten/lambris</i>	borstwering	betimmerde borstwering	1881
<i>schoorsteen</i>	schouw verwijderd		
Vloer:	eiken parket met tapijt	nieuw eiken border van strookjes; middenveld van blauw tapijt	1990
Plafond:	moer- en kinderbinten	Amerikaans grenen; gestucte vlakken op hollatten die mogelijk nieuw zijn; consoles zandsteen (?); onderzijde moerbalk voorzien van nieuwe plaat.	1881
	t.p.v. schouw	aangeheelde lijst + afdekking rookkanaal	
Vaste inrichting:			
Losse inrichting:	1 kast	voorzien van schuifdeuren; planken vernieuwd	1881
Installaties:			
Ramen:	dubbel uitgevoerd	met espagnolets	1881
<i>achterzetramen</i>			
<i>sluitboompjes</i>	12 V1		1881
Deuren:	stalen pui	deur met twee zijlichten gevuld met glas	1990
<i>scharnieren</i>			
<i>deurkrukken</i>			
<i>rozetten</i>			







0 1 5 10m

Plattegrond: Verdieping 2

Ruimte: 10.1.b Wob (deel van 2.10 rapport Hennis)

algemene indruk: archiefruimte (NIET bezichtigd)

	beschrijving	toelichting	datering
<p>Wanden: <i>algemeen</i> <i>plinten/lambris</i> <i>schoorsteen</i></p> <p>Vloer:</p> <p>Plafond:</p> <p>Vaste inrichting: Losse inrichting: Installaties: Ramen: <i>achterzetramen</i> <i>sluitboompjes</i></p> <p>Deuren: <i>scharnieren</i> <i>deurkrukken</i> <i>rozetten</i></p>			



0 1 5 10m

Plattegrond: Verdieping 2

Ruimte: 10.1.b Wob (2.11 rapport Hennis)

algemene indruk: kantoorruimte met enkele historische elementen; vloer detoneert

	beschrijving	toelichting	datering
Wanden:			
<i>algemeen</i>	metselwerk	met geel gestreept behang	1881; behang 1990
<i>plinten/lambris</i>	borstwering lambri verwijderd	betimmerde borstwering; latten tbv (omlijsting) bespanning sporen van aansluiting verdwenen lambri op architraaflat zichtbaar	1881
	plint	plint vuren of grenen	
<i>schoorsteen</i>	houten schouw	houten schouw met houten afwerking boven schouw; tegels origineel, maar naar voren geplaatst	1881
Vloer:	eiken parket met tapijt	nieuw eiken border van strookjes; middenveld van blauw tapijt	1990
Plafond:	houten balk	Amerikaans grenen; gestucte vlakken op hollatten die mogelijk nieuw zijn; roze geschilderd	1881; afwerking 1990
Vaste inrichting:			
Losse inrichting:			
Installaties:			
Ramen:	dubbel uitgevoerd	met espagnolets	1881
<i>achterzetramen</i>			
<i>sluitboompjes</i>	4 V1		1881
Deuren:	1 deur		1881
<i>scharnieren</i>	type S1-3		1881
<i>deurkrukken</i>			recent
<i>rozetten</i>			recent





0 1 5 10m

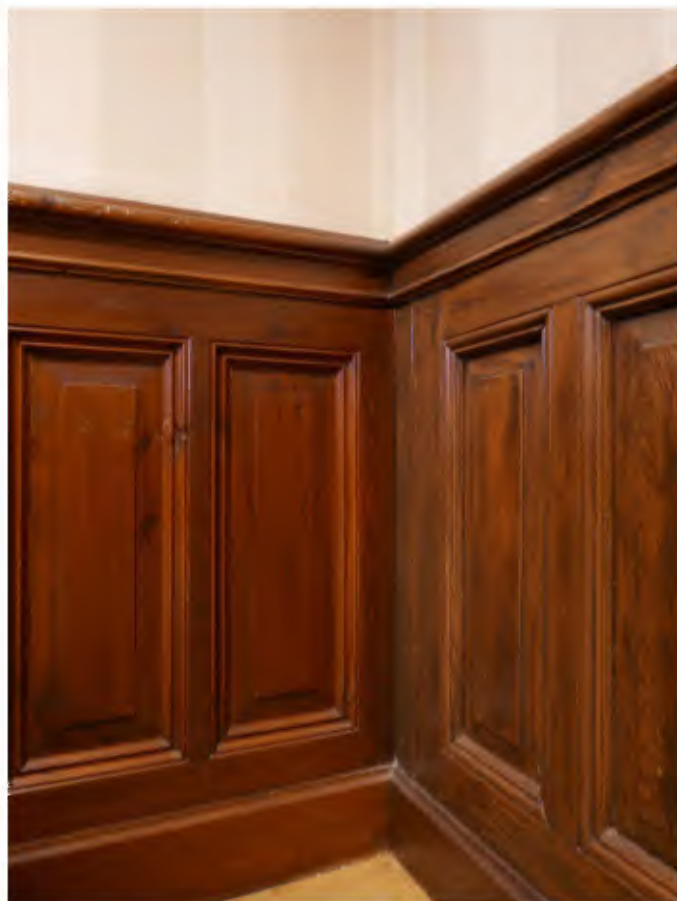
Plattegrond: Verdieping 2

Ruimte: 10.1.b Wob (2.14 rapport Hennis)

algemene indruk: kantoorruimte met enkele historische elementen; vloer detoneert

	beschrijving	toelichting	datering
Wanden:			
<i>algemeen</i>	metselwerk	met geel gestreept behang	1881; behang 1990
<i>plinten/lambris</i>	houten lambri	deels vernieuwd (rechts van schoorsteen)	1881
<i>schoorsteen</i>	schouw	schouw van Naamse steen en achterwand van beschilderde tegeltjes met een meander border; herplaatst of geplaatst 1936	1881; 1936
Vloer:	eiken parket met tapijt	nieuw eiken border van strookjes; middenveld van blauw tapijt	jaren '90
Plafond:	moer- en kinderbinten	grenen met panelen van Amerikaans grenen; er is een kleurverschil tussen de balken en de panelen	1881
Vaste inrichting:			
Losse inrichting:	losse kast	Departementsstijl	
Installaties:			
Ramen:	dubbel uitgevoerd	met espagnolets	1881
<i>achterzetramen</i>			
<i>sluitboompjes</i>	6 V1		1881
Deuren:	1 deur		1881
<i>scharnieren</i>	type S1-3		1881
<i>deurkrukken</i>			recent
<i>rozetten</i>			recent







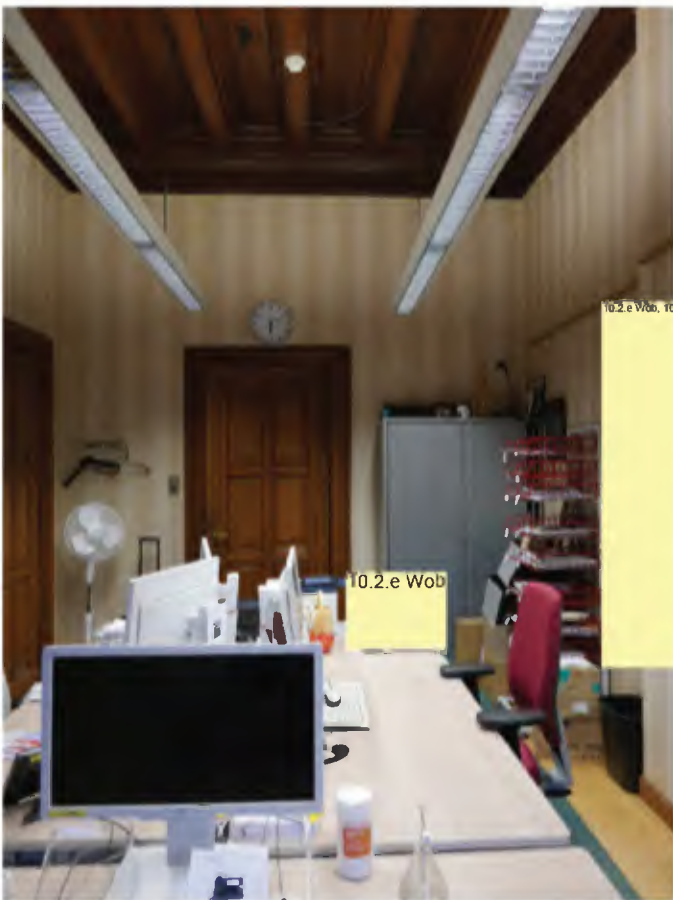
0 1 5 10m

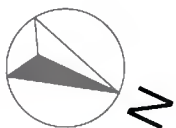
Plattegrond: Verdieping 2

Ruimte: 10.1.b Wob (2.15 rapport Hennis)

algemene indruk: kantoorruimte met enkele historische elementen; vloer detoneert

	beschrijving	toelichting	datering
Wanden:			
<i>algemeen</i>	metselwerk	met geel gestreept behang	1881; behang 1990
<i>plinten/lambris</i>	borstwering	houten borstwering	1881
<i>schoorsteen</i>	rookkanaal	zonder schouw of haard	
Vloer:	eiken parket met tapijt	nieuw eiken border van strookjes; middenveld van blauw tapijt	1990
Plafond:	moer- en kinderbinten	grenen met panelen van (Amerikaans?) grenen; er is een kleurverschil tussen de balken en de panelen	1881
Vaste inrichting:	inbouwkast	dubbele deur; nieuw invulling met meubelplaat	1881-1935; invulling 1990
Losse inrichting:			
Installaties:			
Ramen:	dubbel uitgevoerd	met espagnolets	1881
<i>achterzetramen</i>			
<i>sluitboompjes</i>	6 V1		1881
Deuren:	1 deur		1881
<i>scharnieren</i>	type S1-3		1881
<i>deurkrukken</i>			recent
<i>rozetten</i>			recent





0 1 5 10m

Plattegrond: Verdieping 2

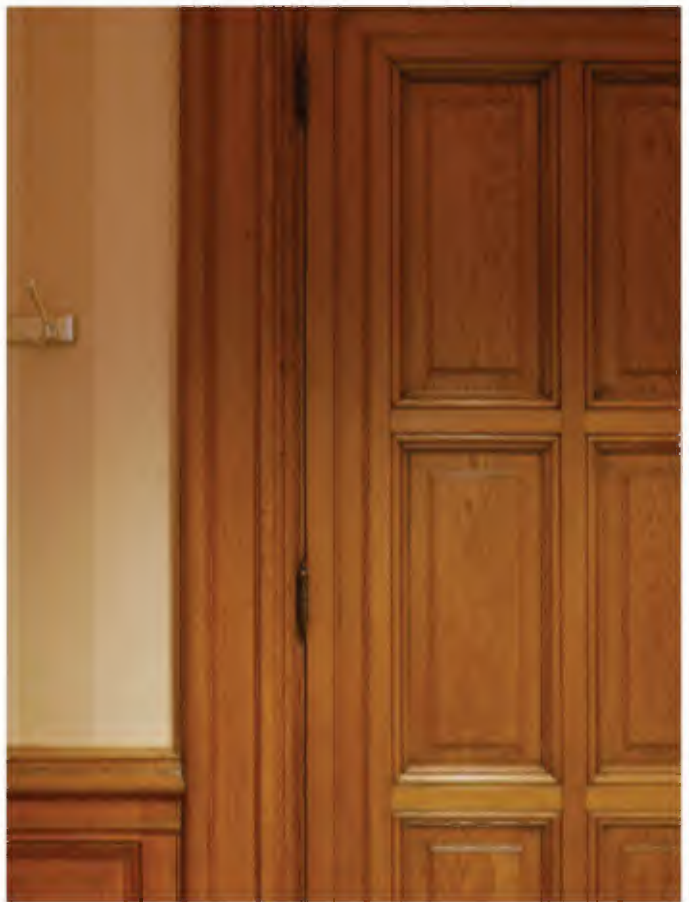
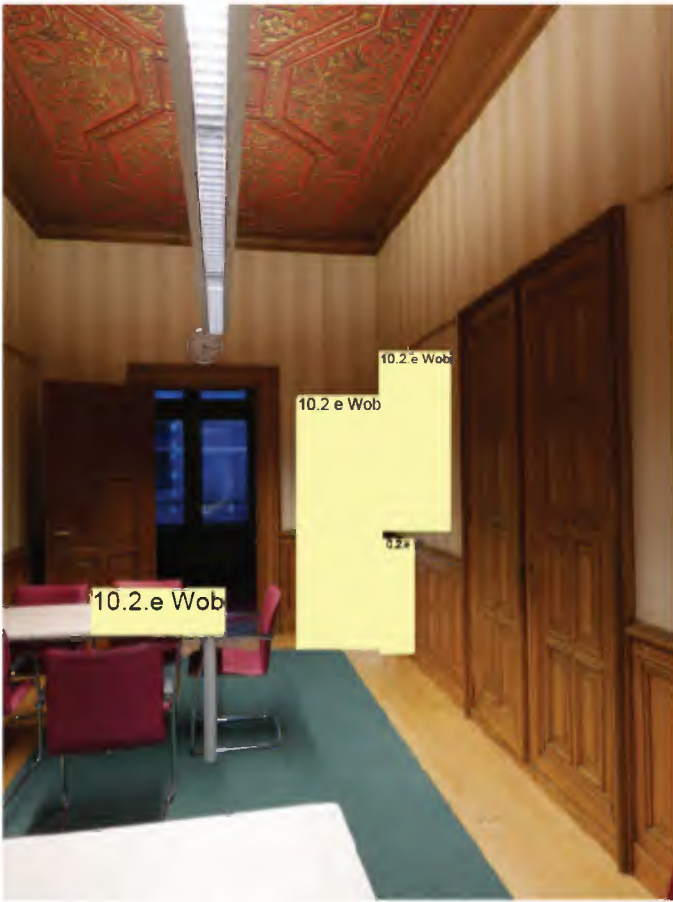
Ruimte:

10.1.b Wob

(2.17 rapport Hennis)

algemene indruk: kantoorruimte met enkele historische elementen; vloer detoneert

	beschrijving	toelichting	datering
Wanden:			
<i>algemeen</i>	metselwerk	met geel gestreept behang	1881; behang 1990
	scheidingswand	met geel gestreept behang	1884-1935; behang 1990
<i>plinten/lambris</i>	lambrisering	houten borstwering	1881
<i>schoorsteen</i>	rookkanaal	zonder schouw of haard	
Vloer:	eiken parket met tapijt	nieuw eiken border van strookjes; middenveld van blauw tapijt	1990
Plafond:	houten plafond	sterk gerestaureerd beschilderd plafond (1640?); vlakken zijn zéér vlak (op doek??); nieuwe baguetlatten; plafond pasgemaakt met mahonie stroken (jaren '90) en eiken hollat (vroeger dan jaren '90)	1881
Vaste inrichting:	inbouwkast	dubbele deur	1881-1935
Losse inrichting:			
Installaties:			
Ramen:	dubbel uitgevoerd	met espagnolets	1881
<i>achterzetramen</i>			
<i>sluitboompjes</i>	4 V1		1881
Deuren:	1 deur		1884-1935
<i>scharnieren</i>	type S1-3		1881
<i>deurkrukken</i>			recent
<i>rozetten</i>			recent

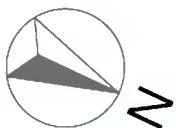




10.2.e Wob

10.2.e Wob, 10.1.b Wob





0 1 5 10m

Plattegrond: Verdieping 2

Ruimte: 10.1.b Wob (2.18 rapport Hennis)

algemene indruk: kantoorruimte met enkele historische elementen; vloer detoneert

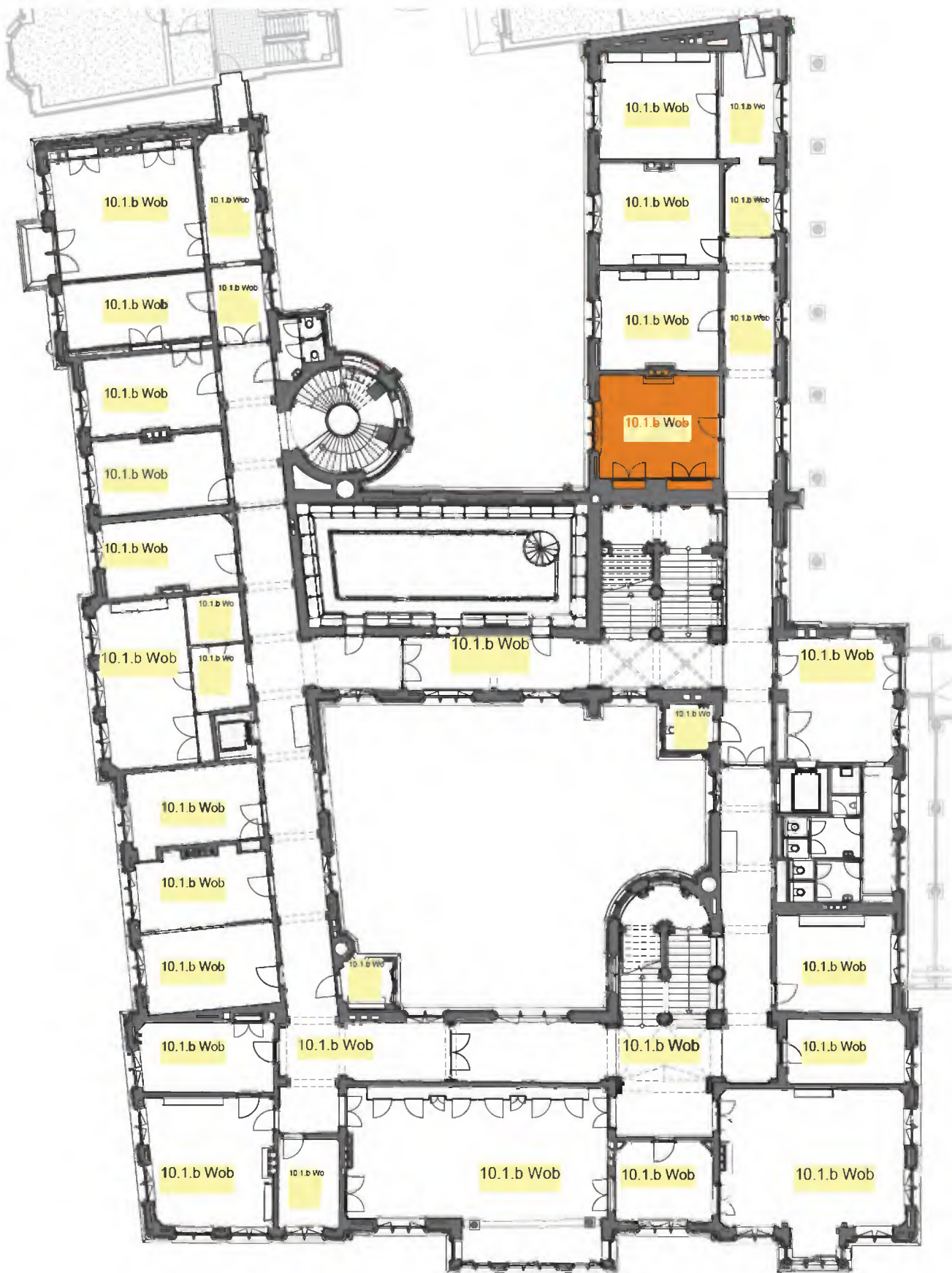
	beschrijving	toelichting	datering
Wanden:			
<i>algemeen</i>	metselwerk	met geel gestreept behang	1881; behang 1990
	scheidingswand	met geel gestreept behang	1884-1935; behang 1990
<i>plinten/lambris</i>	houten lambri		1881
<i>schoorsteen</i>			
Vloer:	eiken parket met tapijt	nieuw eiken border van strookjes; middenveld van blauw tapijt	1990
Plafond:	houten plafond	sterk gerestaureerd beschilderd plafond; vlakken zijn zéér vlak. Nieuwe latten op doek. Schades op doek. Eiken balken.	1881
Vaste inrichting:	2 inbouwkasten	dubbele deur	1881-1935
Losse inrichting:	2 banken	chesterfield banken	recent
	1 tafel	1 houten ronde tafel	jaren '30
	4 stoelen		jaren '30
Installaties:			
Ramen:	dubbel uitgevoerd	met espagnolets;	1881
	enkel uitgevoerd	gevelopening dubbele toegangsdeur tot balkon (rozetten 2 R3, deurkruk 2 K1)	1881
<i>achterzetramen</i>			
<i>sluitboompjes</i>	4 V1	op venster	1881
Deuren:	dubbele deur		1881
<i>scharnieren</i>	type S1-3		1881
<i>deurkrukken</i>			recent
<i>rozetten</i>			recent





10.2.e Wob





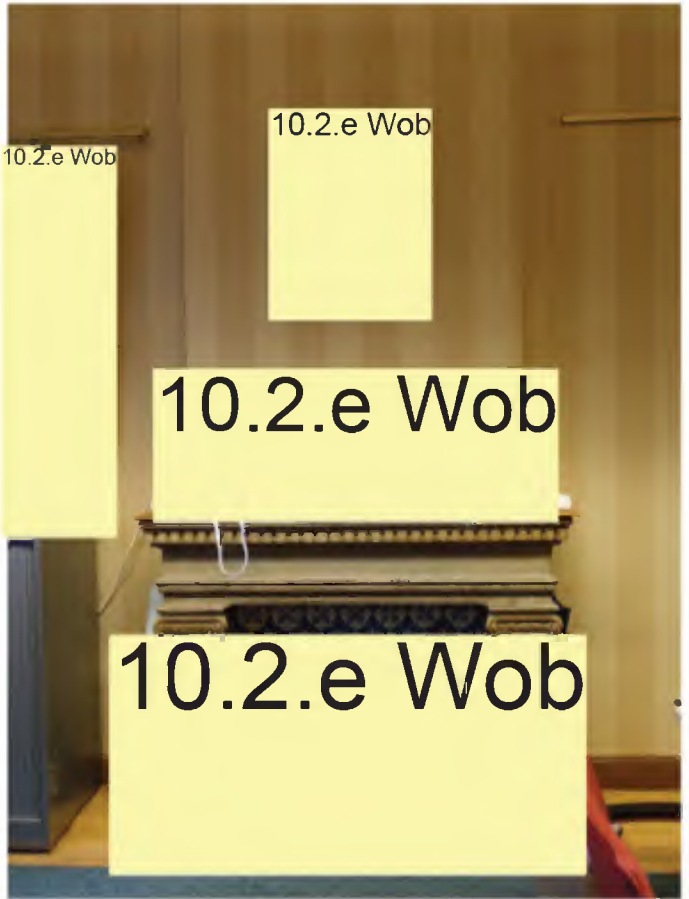
0 1 5 10m

Plattegrond: Verdieping 2

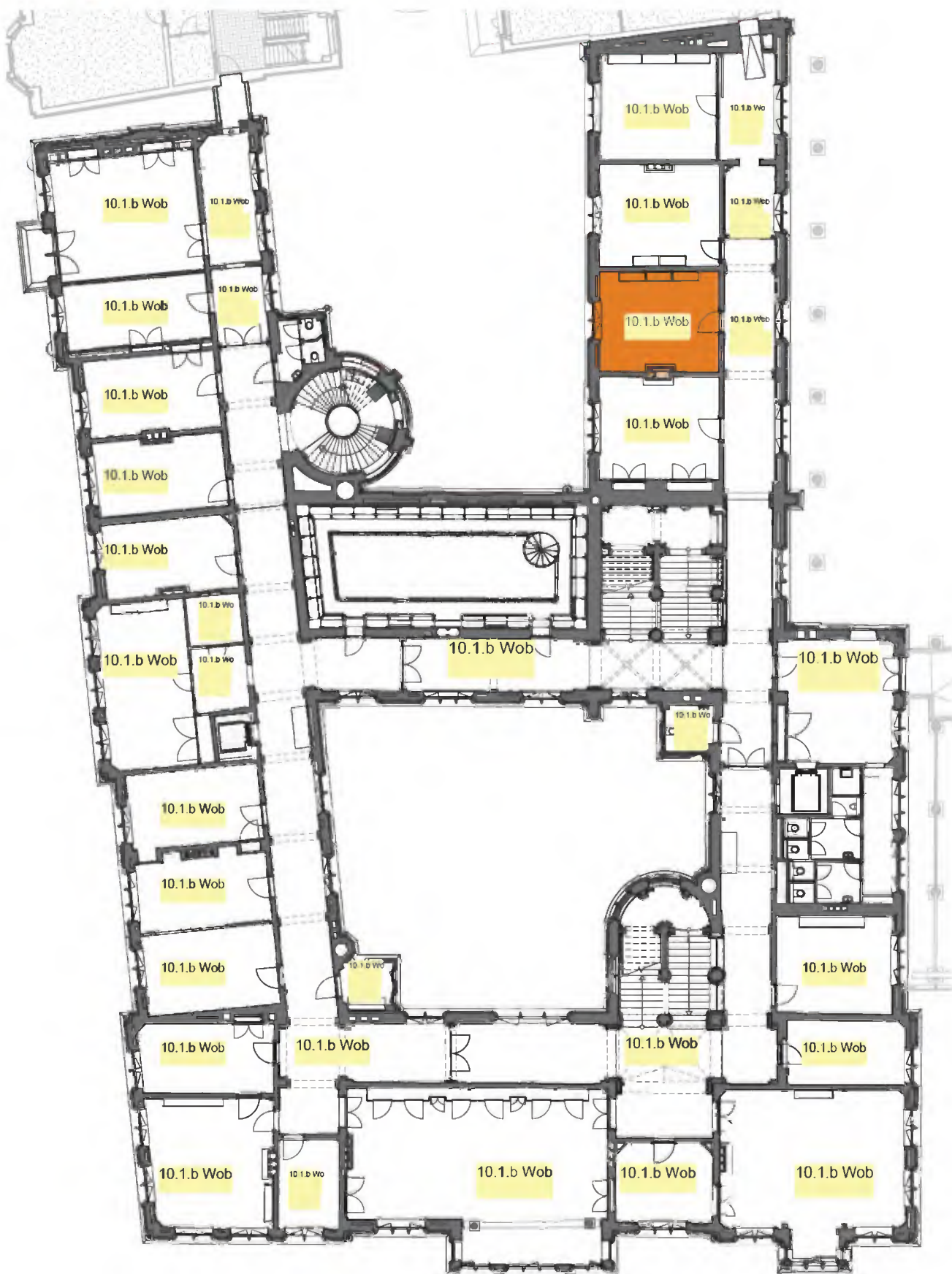
Ruimte: 10.1.b Wob (2.28 rapport Hennis)

algemene indruk: kantoorruimte met enkele historische elementen; vloer detoneert

	beschrijving	toelichting	datering
Wanden:			
<i>algemeen</i>	metselwerk	met geel gestreept behang	1881; behang 1990
<i>plinten/lambris</i>	borstwering	houten borstwering	1881
<i>schoorsteen</i>	schouw	zandstenen schouw, eiken afdekking; plint marmer rood-bruin; achterwand met tegeltjes (in 1936 herplaatst?)	1881
Vloer:	eiken parket met tapijt	nieuw eiken border van strookjes; middenveld van blauw tapijt	jaren '90
Plafond:	moer- en kinderbinten	Amerikaans grenen plafond met gestucte tussenvlakken	1881
Vaste inrichting:	2 inbouwkasten	dubbele deur; invulling vernieuwd	1884-1935
Losse inrichting:	2 stoelen	10.2.e Wob	
Installaties:			
Ramen:	dubbel uitgevoerd	met espagnolets;	1881
<i>achterzetramen</i>			
<i>sluitboompjes</i>	6 V1		1881
Deuren:	1 deur		1881
<i>scharnieren</i>	type S1-3		1881
<i>deurkrukken</i>			1990
<i>rozetten</i>	R1		1881







0 1 5 10m

Plattegrond: Verdieping 2

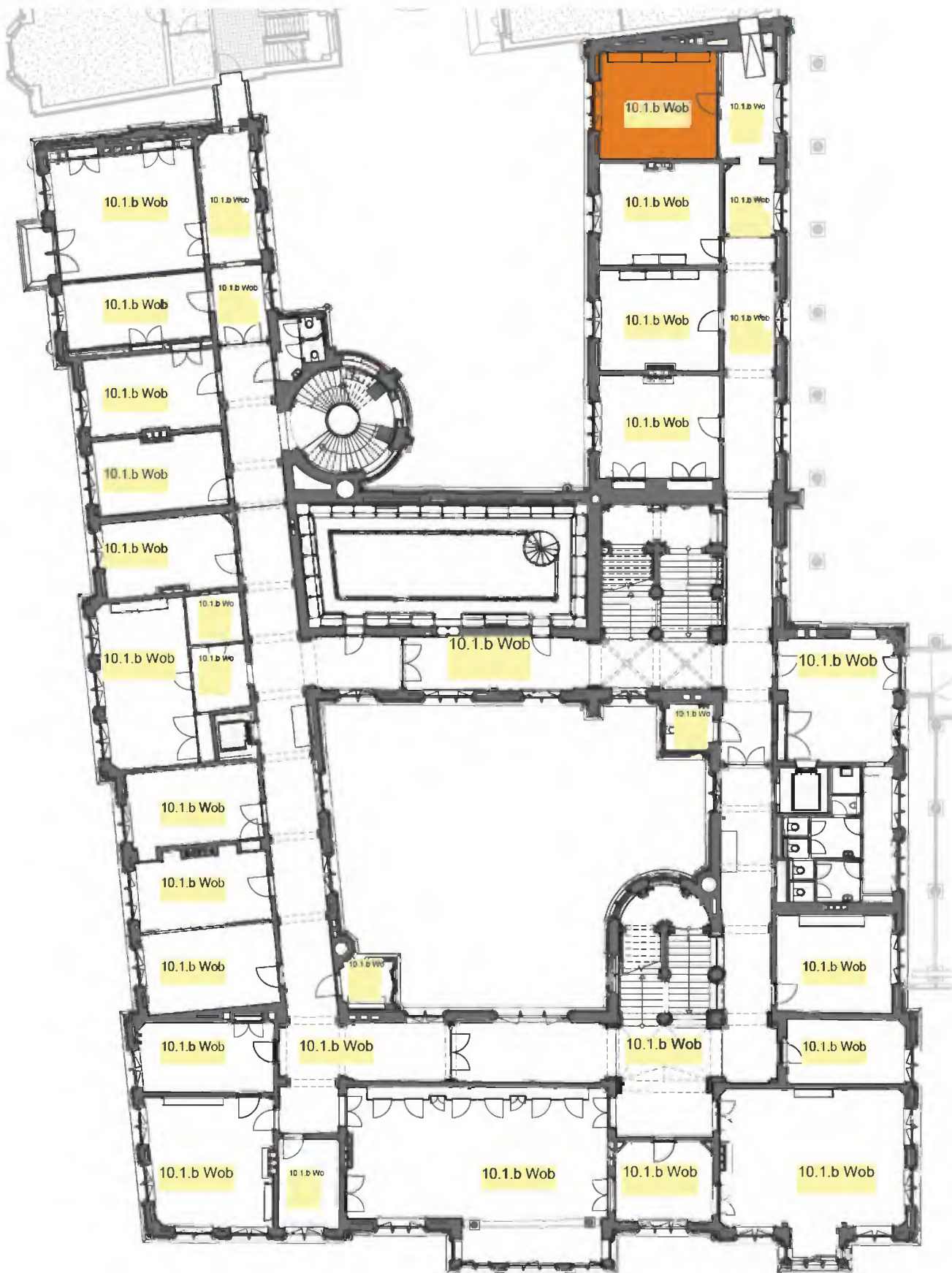
Ruimte: 10.1.b Wob (2.29 rapport Hennis)

algemene indruk: kantoorruimte met enkele historische elementen; vloer detoneert

	beschrijving	toelichting	datering
Wanden:			
<i>algemeen</i>	metselwerk	met geel gestreept behang	1881; behang 1990
<i>plinten/lambris</i>	borstwering	houten borstwering	1881
<i>schoorsteen</i>	schouw	zandstenen schouw, eiken afdekking; plint marmer rood-bruin; achterwand met tegeltjes: oude tegeltjes (17e eeuw?) met hoeklelie; naar voren herplaatst	1881
	schoorsteenmantel	eikenhout met pallisander vulling	1881; aangepast in 1936? (vulling)
Vloer:			
	eiken parket met tapijt	nieuw eiken border van strookjes; middenveld van blauw tapijt	1990
Plafond:			
	moer- en kinderbinten	Amerikaans grenen plafond met gestucte tussenvlakken	1881
Vaste inrichting:			
Losse inrichting:			
	losse kast	3 schuifdeuren; vuren planken, forse herlijst eiken; achterwand beplating nieuw; paneeltjes zijkant vernieuwd.	1881
	tefeltje	mahonie, sterk vermaakt (meubelfabriek B. v. Baren, Grindweg Rotterdam)	jaren '50
	tafeltje	mahonie; met lade: Biedermeier?	jaren '50 of ouder
Installaties:			
Ramen:			
<i>achterzetramen</i>	dubbel uitgevoerd		1881
<i>sluitboompjes</i>	6 V1		1881
Deuren:			
<i>scharnieren</i>	1 deur		1881
<i>deurkrukken</i>	type S1-3		1881
<i>deurkrukken</i>	K1		1881
<i>rozetten</i>	R1		1881







0 1 5 10m

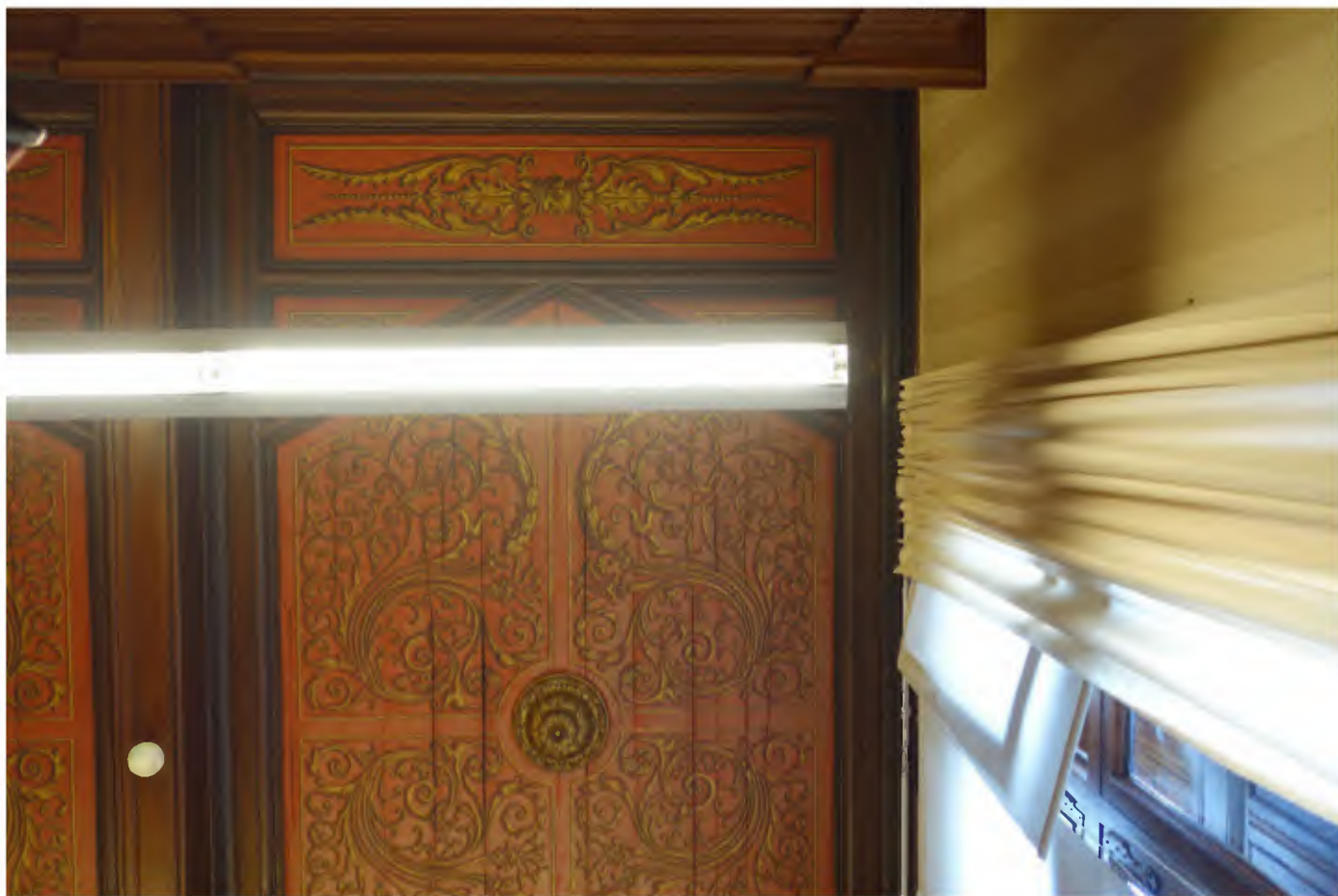
Plattegrond: Verdieping 2

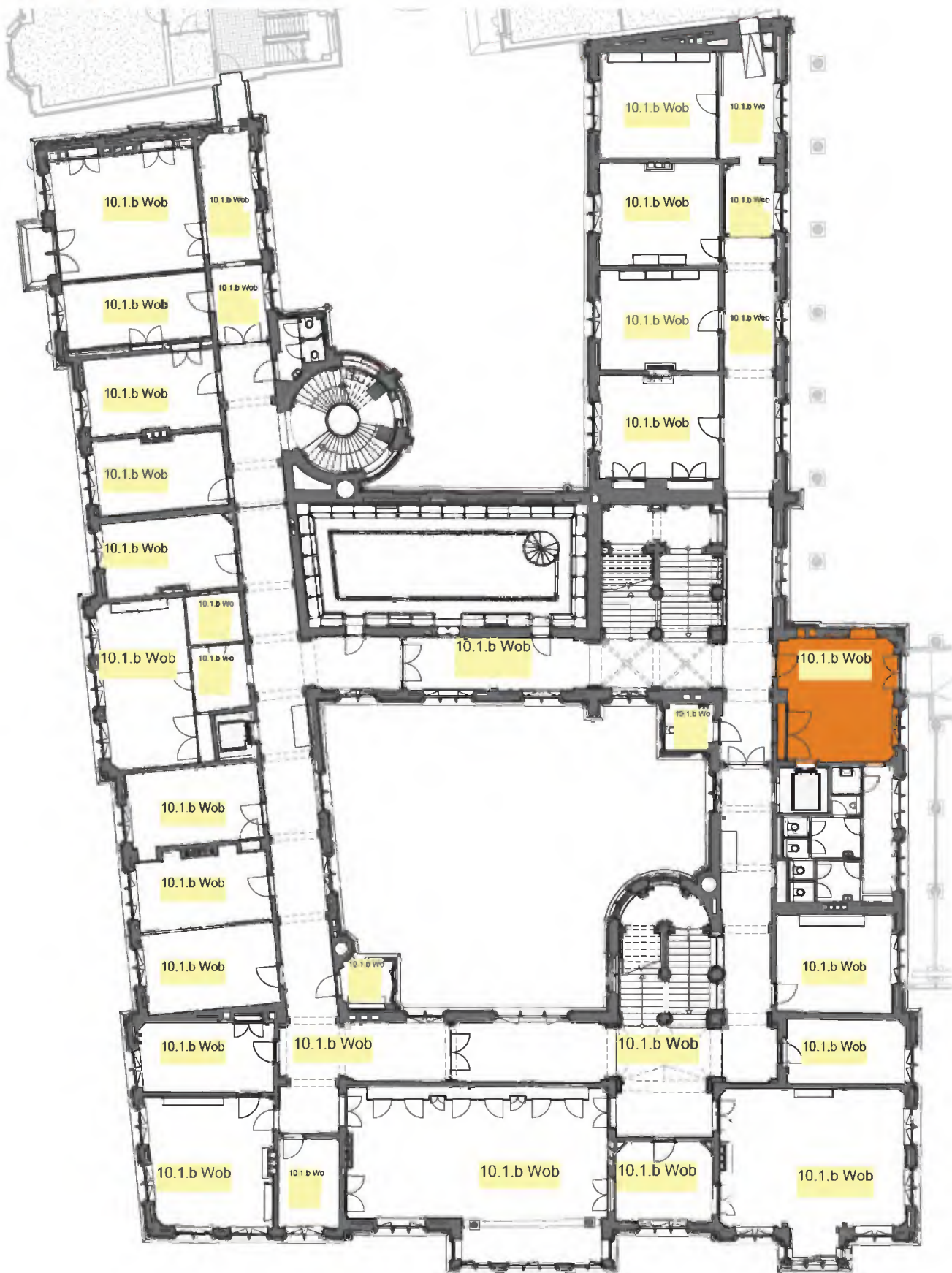
Ruimte: 10.1.b Wob (deel van 2.31 rapport Hennis)

algemene indruk: kantoorruimte met enkele historische elementen; vloer detoneert

	beschrijving	toelichting	datering
Wanden:			
<i>algemeen</i>	metselwerk	met geel gestreept behang	1881; behang 1990
<i>plinten/lambris schoorsteen</i>	borstwering	houten borstwering	1881
Vloer:	eiken parket met tapijt	nieuw eiken border van strookjes; middenveld van blauw tapijt	1990
Plafond:	moerbalk	2 vakken onderverdeeld met een vlakverdeling van ongelijke delen met bagetlijsten; vakken gevuld met schildering van arabesken op houten delen; rozetten van stucwerk.	1881
Vaste inrichting:			
Losse inrichting:	losse kast	3 schuifdeuren	1881
Installaties:	rooster	gietijzeren ventilatierooster boven venster	1881
Ramen:	dubbel uitgevoerd		1881
<i>achterzetramen sluitboompjes</i>	18 V1		1881
Deuren:	1 deur		1881
<i>scharnieren deurkrukken rozetten</i>			







0 1 5 10m

Plattegrond: Verdieping 2

Ruimte: **10.1.b Wob** (2.33 rapport Hennis)

algemene indruk: gangruimte met historische elementen

	beschrijving	toelichting	datering
Wanden:			
<i>algemeen</i>	metselwerk	gestuct met 2 nieuwe doorgangen in oostwand (lift en toiletten); dagkant afgewerkt met marmer.	1881
	scheidingswanden	t.b.v. vaste kast	1990
<i>plinten/lambris</i>	borstwering	houten borstwering onder 1 venster	1881
	eiken plint		1990
<i>schoorsteen</i>	schouw verwijderd		
Vloer:	eiken parket	eiken visgraat met zwarte biezen; brede border	1881
Plafond:	moer- en kinderbinten	Amerikaans grenen; moerbalk op consoles; gestucte velden met polychromie (rood en groen)	1881
	kroonlijst	aangeheeld t.p.v. van schoorsteenmantel	
Vaste inrichting:	vaste kast	2 deuren (interieur niet geïnspecteerd)	(1881)
Losse inrichting:			
Installaties:	4 hangarmaturen	bolvormig	1990
Ramen:	dubbel uitgevoerd	1 venster aangepast tot stalen toegangspui gevuld met glas (1990)	1881
	nieuw rond venster	nieuw rond stalen venster in westwand	1990
<i>achterzetramen</i>	stalen ramen	4 ramen binnenzijde vervangen 10.1.b Wob	1990
<i>sluitboompjes</i>			
Deuren:	stalen deur	oorspronkelijke deur vervangen door stalen deur gevuld met glas	1990
<i>scharnieren</i>			
<i>deurkrukken</i>			
<i>rozetten</i>			

(...) datering
onzeker



