

0 1 5 10m

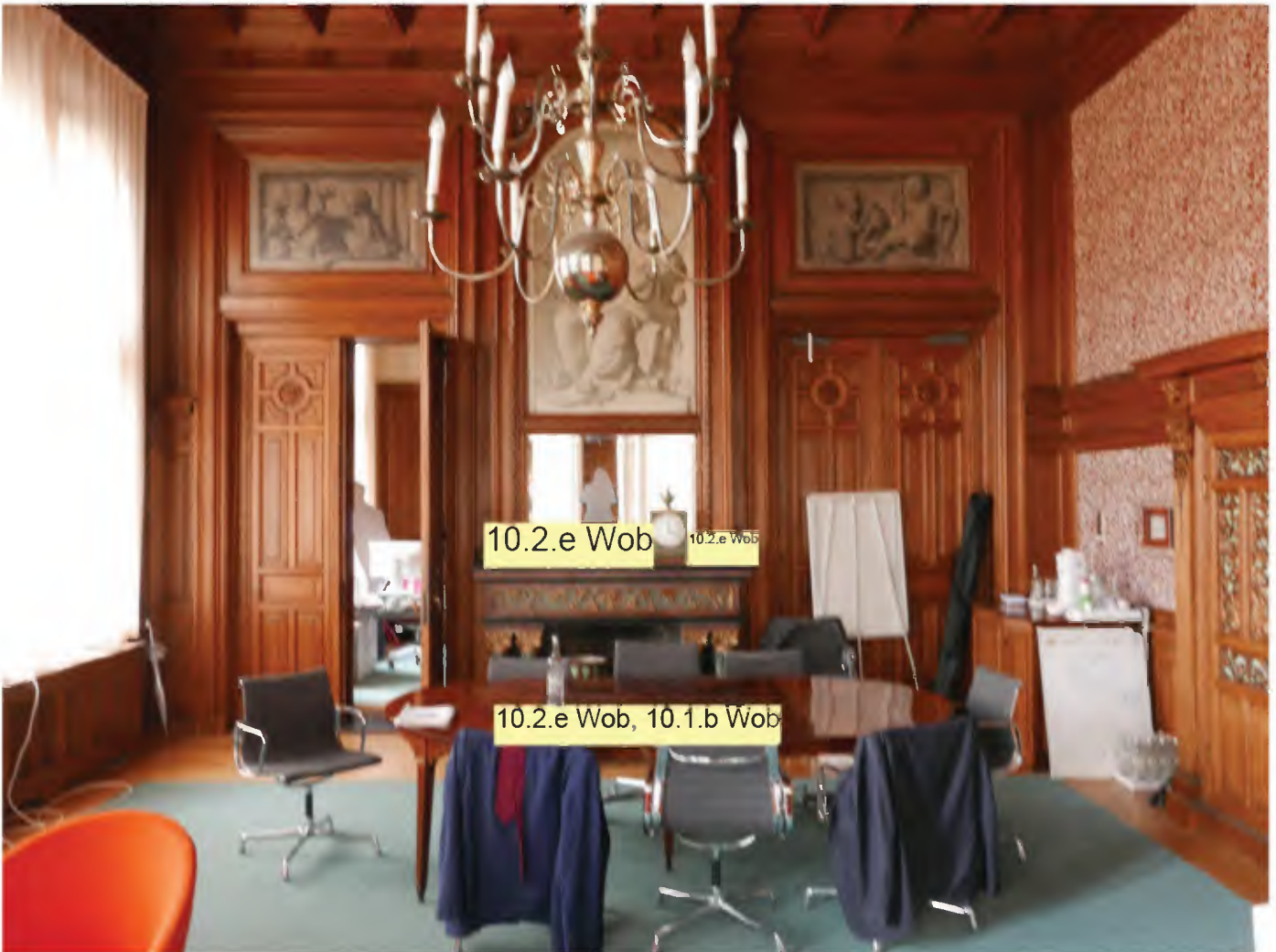
Plattegrond: Verdieping 1

Ruimte: 10.1.b Wob (1.43 rapport Hennis)

algemene indruk: Rijk en grotendeels oorspronkelijk interieur; vloer detoneert.

	beschrijving	toelichting	datering
Wanden:			
<i>algemeen</i>	metselwerk	behang rood met motieven van vogels, bladeren etc. (vergelijk met motieven plafond 10.1.b Wob)	1881; behang 1990
<i>plinten/lambris</i>	houten lambris	hoger uitgevoerd dan gemiddeld; kroonlijst van de vaste kast doorgezet.	1881
<i>schoorsteen</i>	schouw	zeer monumentale schouw; groene verde alpi, rode griotte rouge en Naamse steen; groene schildering en vergulding; spiegel in schoorscheenmantel (oorspronkelijk kachel); tegelvloertje voor de schouw beschilderde tegels met border schouwstuk A. van Strij (1780)	1881
	3 x schilderstuk		1881
Vloer:	tapijt en parket	tapijt met een border van stroken; ter plekke van erker parket in visgraatmotief	1990
Plafond:	eiken plafond	moer- en kinderbinten met rijk profiel; moerbalken ondersteund door consoles.	1881
Vaste inrichting:	vaste kast	3 traveeën; travee midden uitgevoerd als kast	1881
	vaste kast	kast en ombouw met koelkast	recent
Losse inrichting:	9 Eames EA	Hopsak bekleding; tapijtglijders	1990 of later
	tafel	mahonie uitschuiftafel met gecannuleerde poten met messing voetjes	1820 of 1950
	bureau	eiken neorenaissance	19e of 20e eeuw
	bankstel	Oranje Gelderland (Kubus van Jan de Bouvrie)	1990
	kuipstoelen		
	2 papierbakken	afkomstig uit oude plenaire zaal Tweede Kamer	
Installaties:	kroonluchter	min of meer naar oorspronkelijk ontwerp	1990
	radiatorombouw	hout	1936
Ramen:	dubbel uitgevoerd	met espagnolets; houten vensterbank	1881
<i>achterzetramen</i>			1990
<i>sluitboompjes</i>	8 V1		1881
Deuren:	3 dubbele deur	Doorgang naar 10.1.b Wob is dubbel uitgevoerd	1881
<i>scharnieren</i>	type S1-3		1881
<i>deurkrukken</i>			
<i>rozetten</i>	Type R1		1881

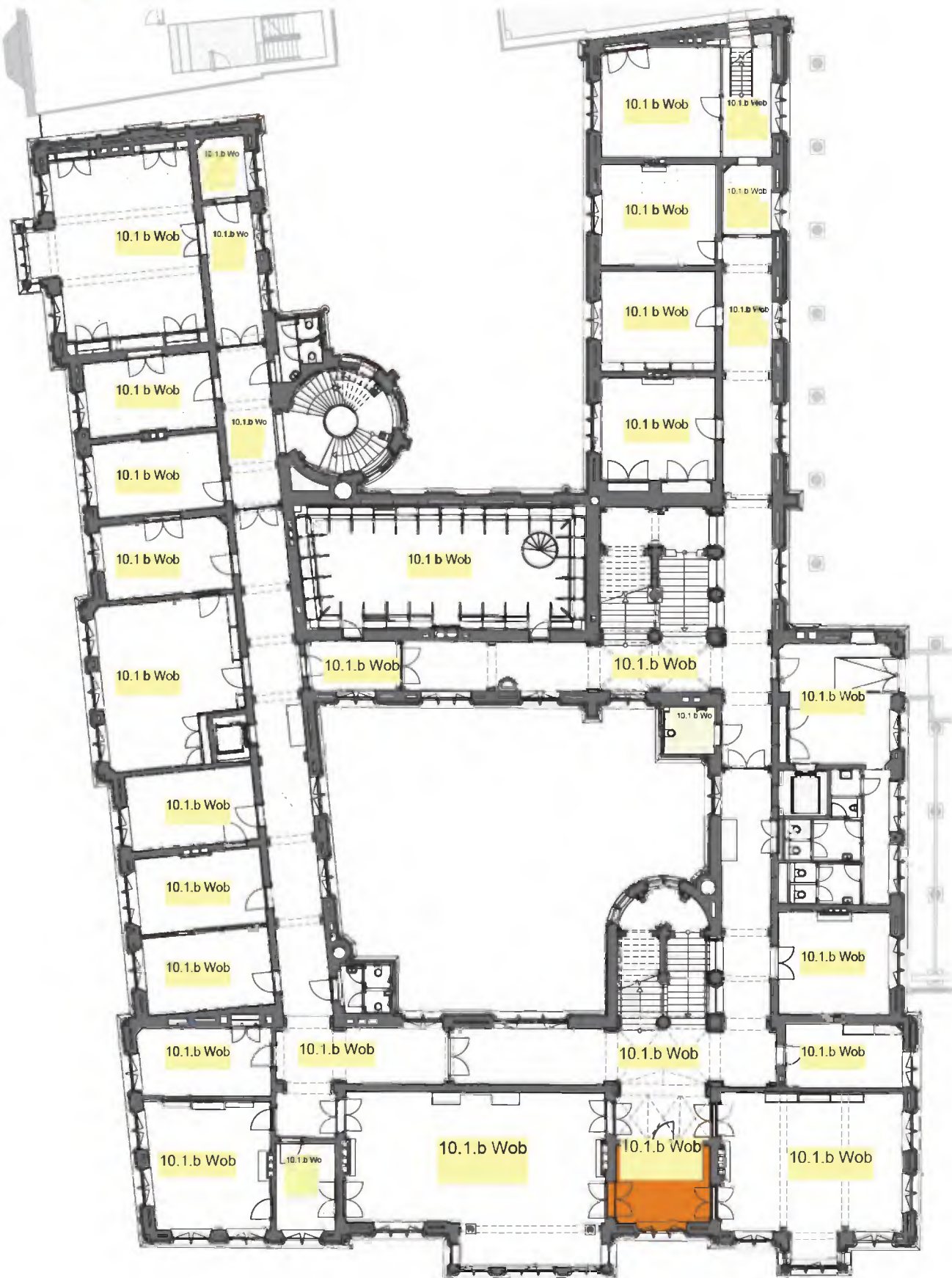
(...) datering
onzeker



10.2.e Wob 10.2.e Wob5

10.2.e Wob, 10.1.b Wob





0 1 5 10m

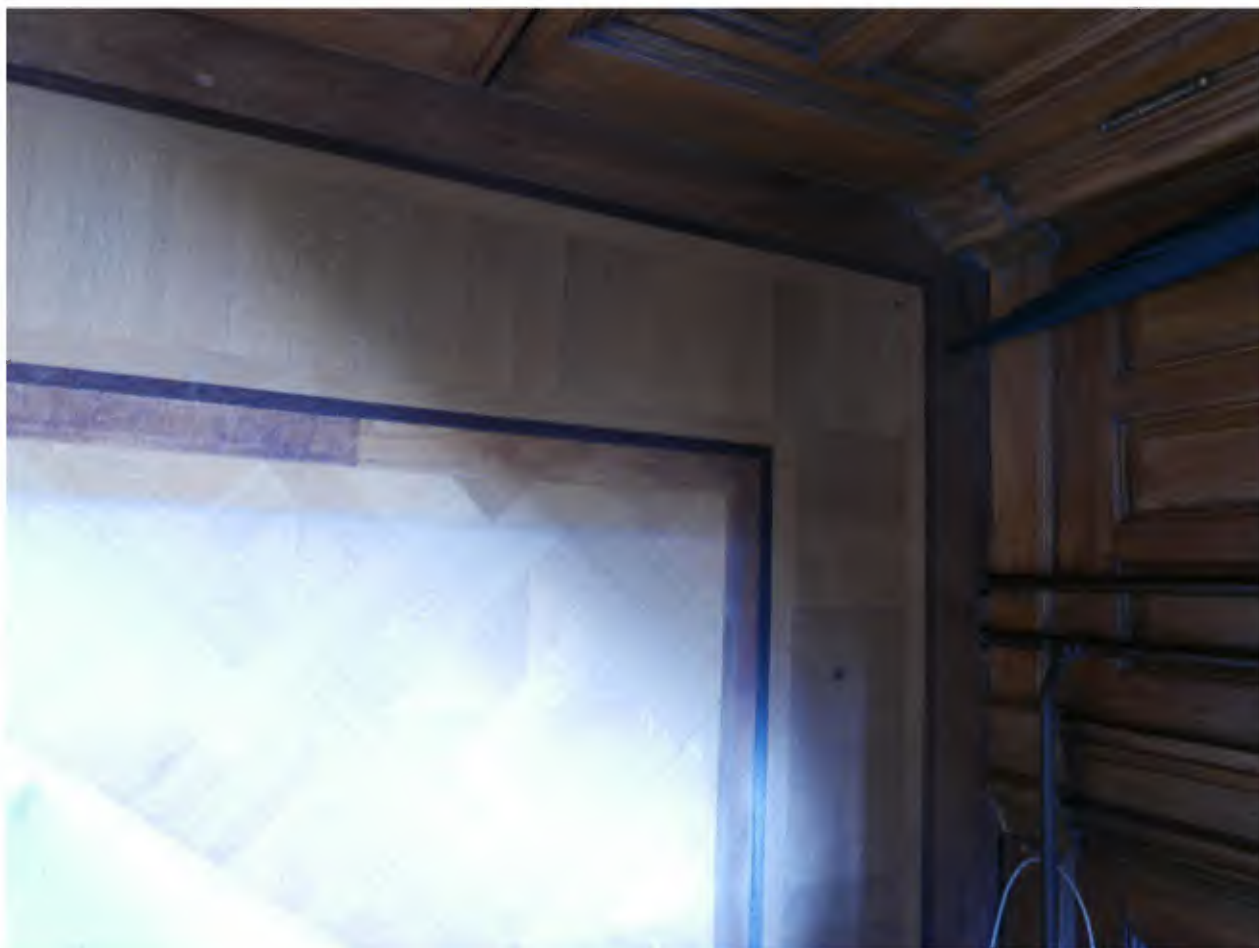
Plattegrond: Verdieping 1

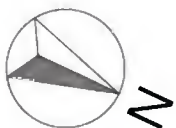
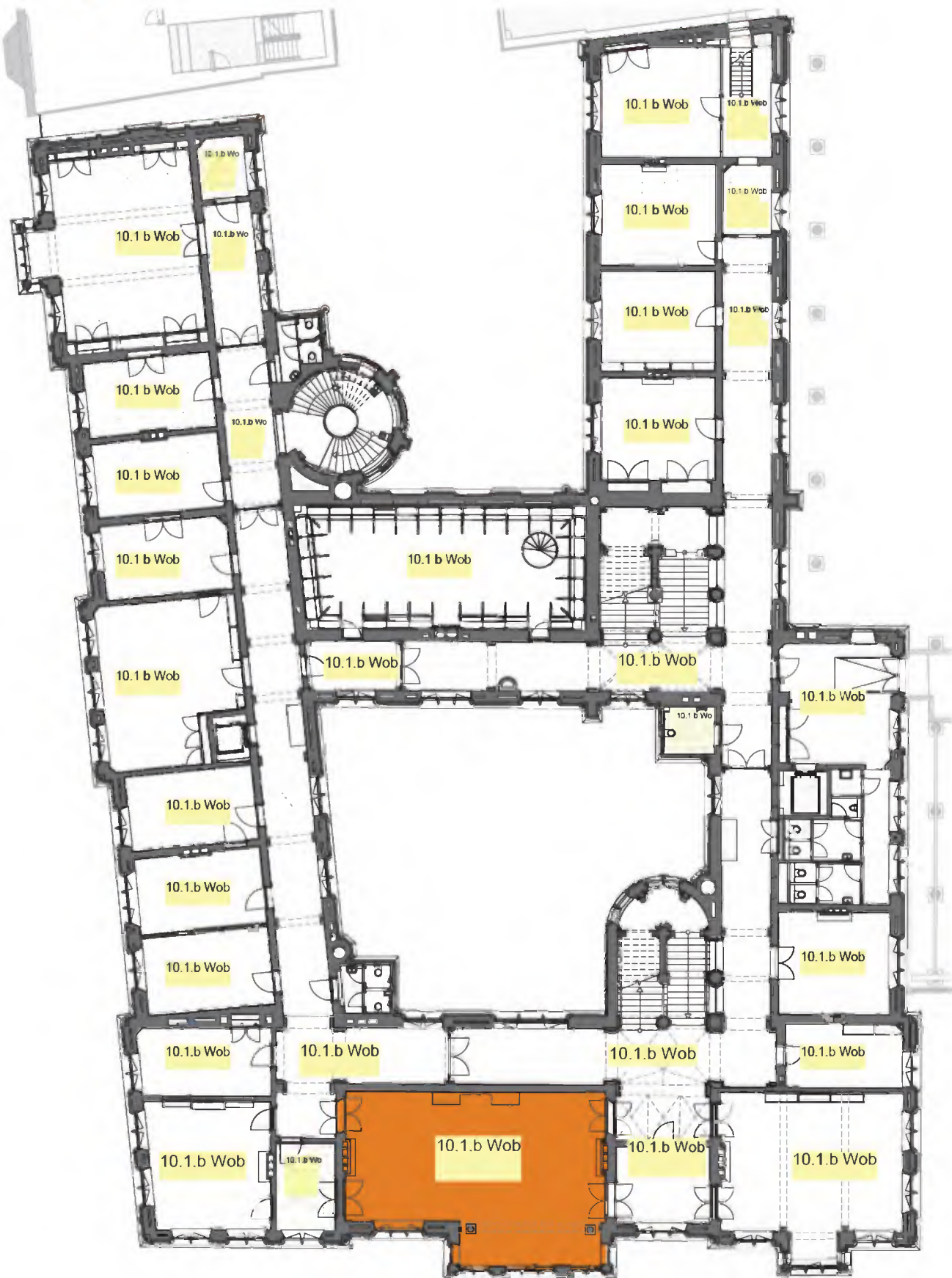
Ruimte: 10.1.b Wob (1.44 rapport Hennis)

algemene indruk: Rijk en grotendeels oorspronkelijk interieur; vloer detoneert.

	beschrijving	toelichting	datering
Wanden:			
<i>algemeen</i>	metselwerk	met geel gestreept behang	1881; behang 1990
<i>plinten/lambris schoorsteen</i>	houten lambris	hoger uitgevoerd dan gemiddeld;	1881
Vloer:	eiken parket met tapijt	eiken vloer met motief Versailles; border van eiken, ebben en noten (of peren)	1990
Plafond:	houten plafond	Amerikaans grenen plafond met een vlakverdeling van geprofileerd hout. Middenvlak en baguetlijsten sterk gerestaureerd of vernieuwd	1881 (en 1990?)
Vaste inrichting:			
Losse inrichting:	2 x armstoel	empire: mahonie gefineerd met messing kopjes gele zijden bekleding	
	losse kast	lambri niet aangepast aan kast	
Installaties:			
Ramen:	dubbel uitgevoerd	met espagnolets; houten vensterbank	1881
<i>achterzetramen sluitboompjes</i>	8 V1		1881
Deuren:	2 dubbele deur 1 toegangsdeur	beide deuren zijn dubbel uitgevoerd	1881
<i>scharnieren</i>	type S1-3		1881
<i>deurkrukken</i>	K1 en K2		1881
<i>rozetten</i>	Type R1		1881







0 1 5 10m

Plattgrond: Verdieping 1

Ruimte: 10.1.b Wob (1.01 rapport Hennis)

algemene indruk: Rijk en grotendeels oorspronkelijk interieur

	beschrijving	toelichting	datering
Wanden:			
<i>algemeen</i>	metselwerk	behang paars met motieven van vogels, bladeren etc. (vergelijk met motieven plafond ^{10.1.b Wob}); schilderstukken aangebracht boven de deuren	1881; behang 1990
<i>plinten/lambris</i>	houten lambris	hoger uitgevoerd dan gemiddeld	1881
<i>schoorsteen</i>	2 x schouw en schoorsteenmantel	verde alpi; basement Naamste steen; front marmer griotte rouge; front goud geschilderd; kapiteel + engeltjes voorzien van bladgoud met patina; bovengedeelte kalksteen geschilderd met gele minerale verf; originele inzethaard brons + ijzer + gegoten metaal; vloer voor haard betegeld, origineel	1881
Vloer:	eiken parket (met los tapijt)	eiken parket stermtief; border met meander met eiken en een donkere houten soort	1881
Plafond:	houten plafond	eiken plafond met moerbalken velden ingedeeld met vakken; vakken deels ingelegd met kandelabers; kroonlijst	1881
Vaste inrichting:	vaste kast	rijk geornamenteerde lage kasten met kroonlijst gedragen door 'kariatiden'	1881
Losse inrichting:	8 stoelen	2 mahonie (type puntfilé) 6 noten of iepen (1 met leuning) gecannuleerde poot tot aan vloer (jaren '50)	
	4 banken	oorspronkelijk uit de gang; opnieuw gestoffeerd; verschillende formaten	1881
	eiken tafel	leren blad verwant aan de tafel in "Handelingenkamer"	
Installaties:	leidingkoker	in plint verwerkt	
	2 kroonluchters		1881
Ramen:	dubbel uitgevoerd	met espagnolets	1881
	enkel uitgevoerd	venster erker; voorzien van achterzetramen	
<i>achterzetramen</i>	eiken	vensters erker; 2 daarvan zijn te openen; er zijn oorspronkelijke en latere (op de radiatoromkasting)	(1990)
<i>sluitboompjes</i>	3 V1		
Deuren:	4 dubbele deuren	enkele vakken in midden van deuren voorzien van pallisander	1881
<i>scharnieren</i>	type S1-3		1881
<i>deurkrukken</i>	K1 en K2		1881
<i>rozetten</i>	Type R1		1881

(...) datering
onzeker



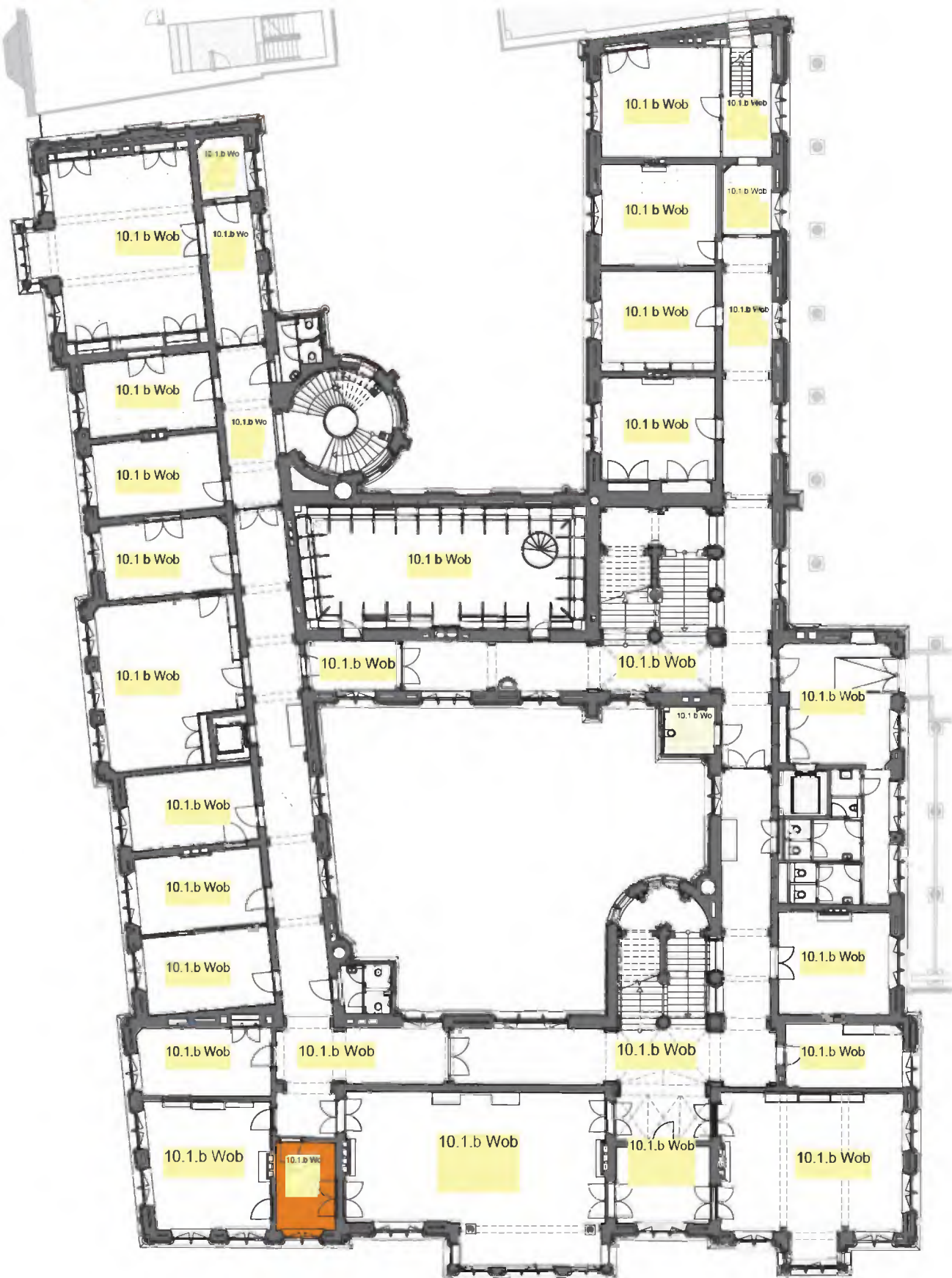












0 1 5 10m

Plattegrond: Verdieping 1

Ruimte: 10.1.b Wob (1.04 rapport Hennis)

algemene indruk: Rijk en grotendeels oorspronkelijk interieur

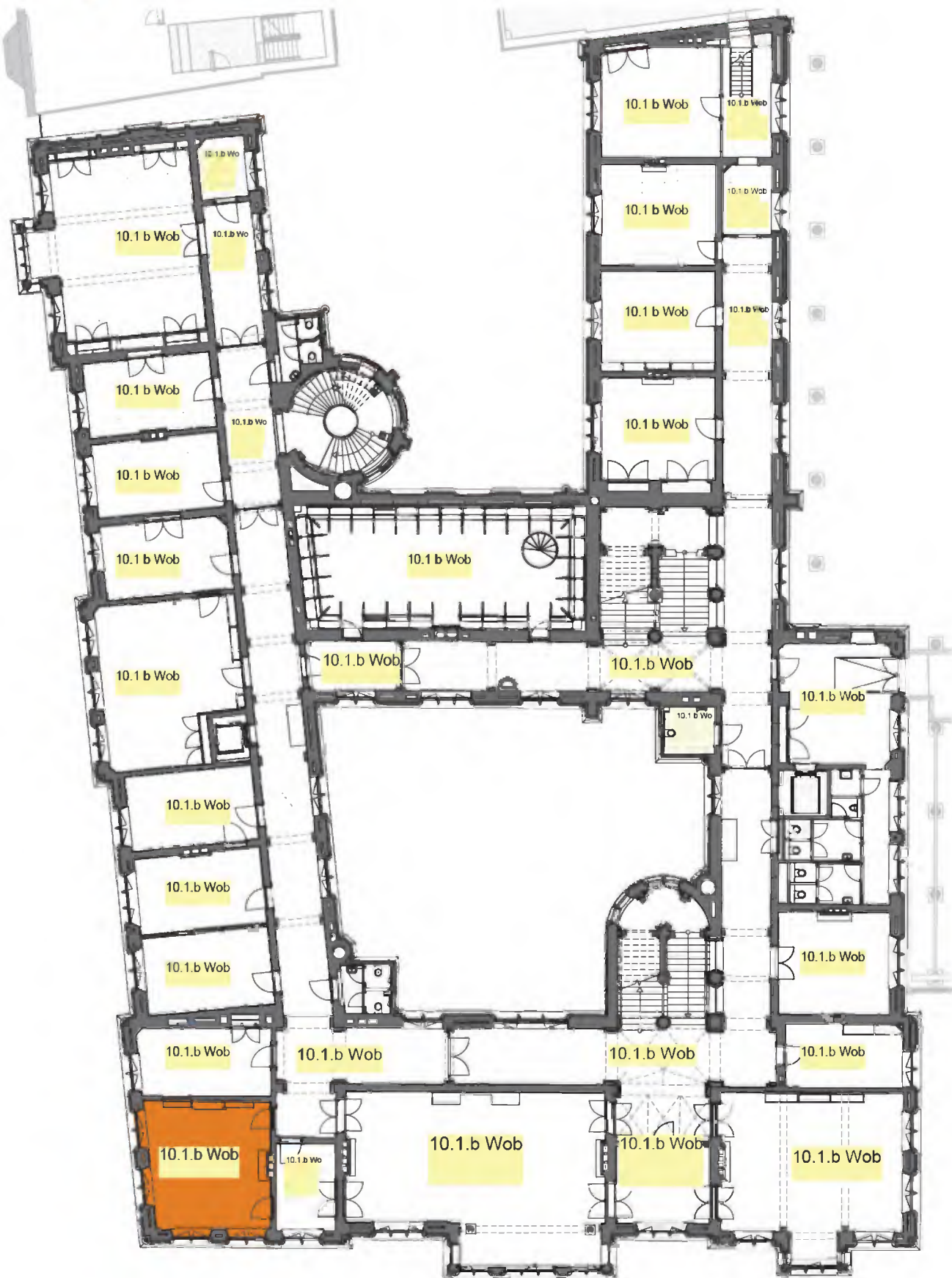
	beschrijving	toelichting	datering
Wanden:			
<i>algemeen</i>	metselwerk	met geel gestreept behang	1881; behang 1990
<i>plinten/lambris schoorsteen</i>	borstwering	lambri verwijderd	1881
Vloer:	eiken parket	eiken visgraat; duidelijk gespijkerd; border 2 bies donker noten	1881
Plafond:	houten plafond	vlakken diagonaal Amerikaans grenen delen; bagetlijsten Amerikaans grenen (wellicht eiken); 1/4 van de kamer voorzien van afwijkende delen; modern	1881
Vaste inrichting:			
Losse inrichting:			
Installaties:			
Ramen:	dubbel uitgevoerd	met espagnolets; aftimmering venster afgeschuind; houten vensterbank	1881
<i>achterzetramen sluitboompjes</i>	4 V1		1881
Deuren:	toegansdeur	architraaf rechts vernieuwd	1881
	dubbele deur	vastgezet; vakken midden eiken in plaats van pallsander (zie 10.1.b Wob)	1881
<i>scharnieren</i>	type S1-3		1881
<i>deurkrukken</i>	K1 en K2		1881
<i>rozetten</i>	Type R2		1881



10.2.e Wob







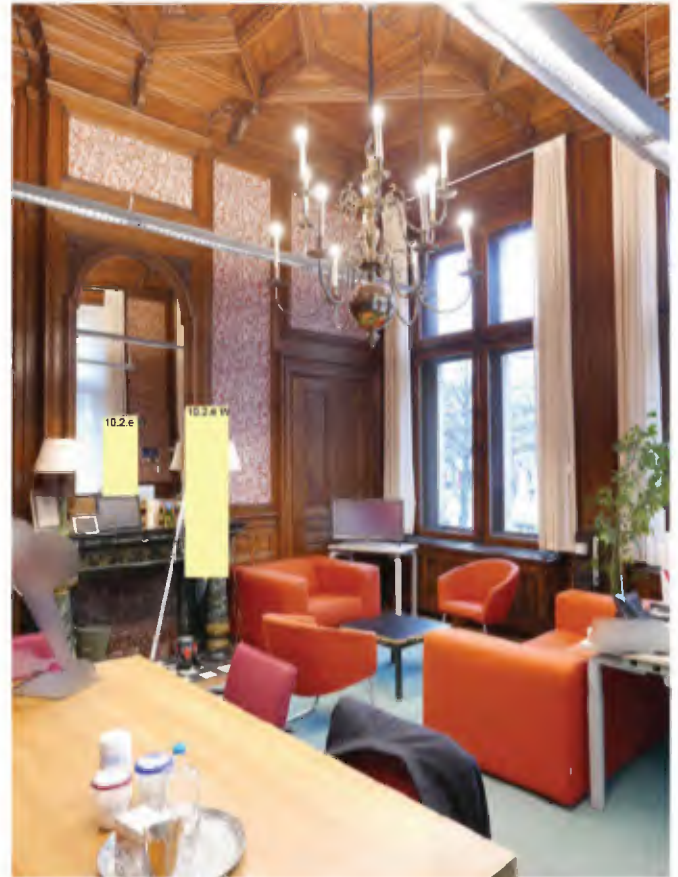
0 1 5 10m

Plattegrond: Verdieping 1

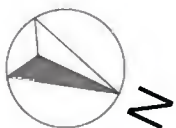
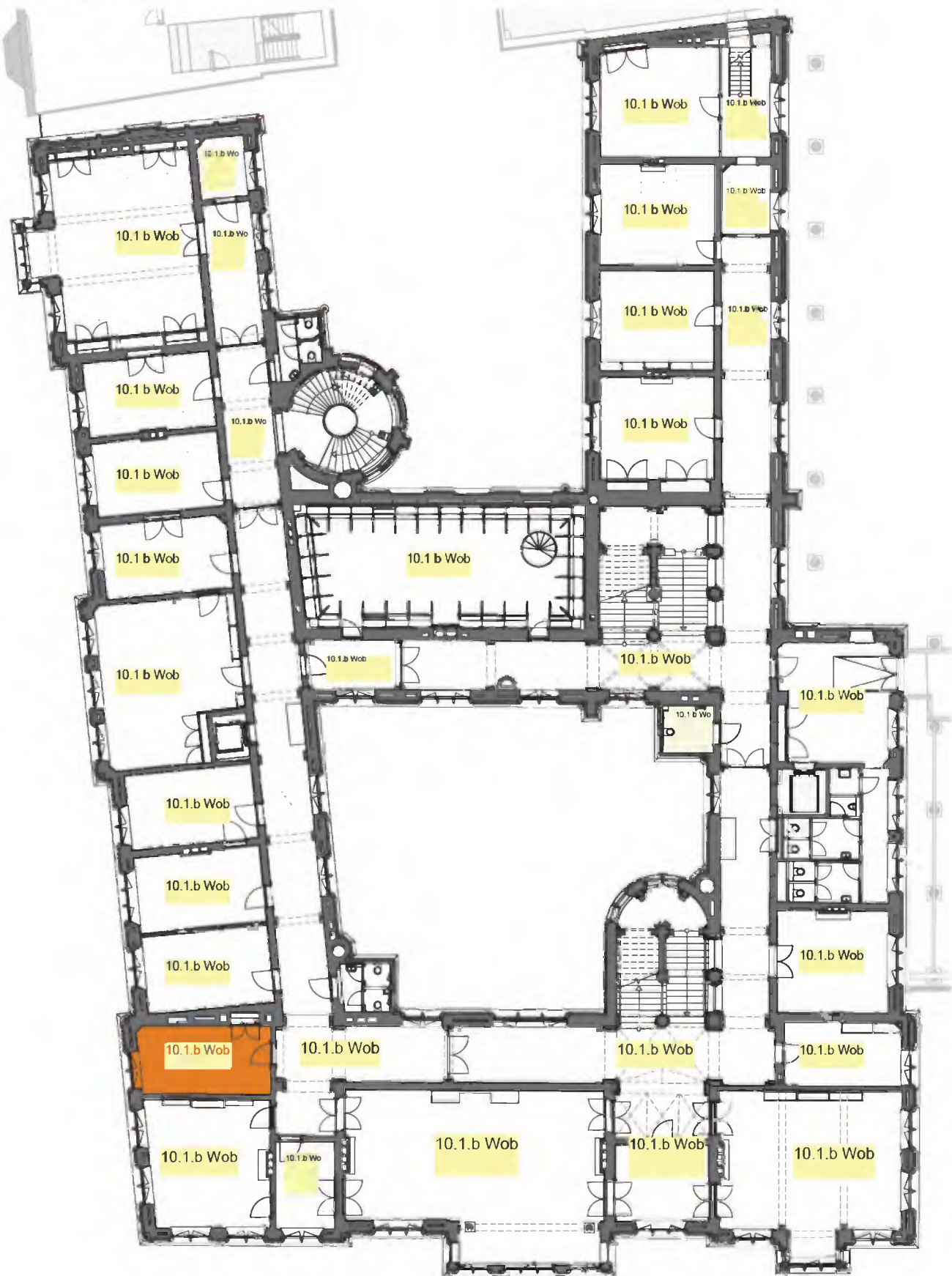
Ruimte: 10.1.b Wob (1.05 rapport Hennis)

algemene indruk: Rijk en grotendeels oorspronkelijk interieur

	beschrijving	toelichting	datering
Wanden:			
<i>algemeen</i>	metselwerk	behang rood met motieven van vogels, bladeren etc. (vergelijk met motieven plafond 10.1.b Wob)	1881; behang 1990
<i>plinten/lambris</i>	lambri	hoger uitgevoerd dan gemiddeld; dessus-de-portes zijn verdwenen houten radiatorombouwen	1881 1936
<i>schoorsteen</i>	schouw	natuursteen met houten opbouw voorzien van niet oorspronkelijke spiegel; achterwand voorzien van donkerbruin gewolkte tegels (schildpadtegels; vervangen oorspronkelijke kachel; 1936). vloer voor schouw voorzien van marmeren tegels grijs en wit; vervangt oorspronkelijke tegels	1881; spiegel datering onbekend (1936?)
Vloer:	eiken parket	eiken visgraat; gespijkerd; border dubbele donkere bies; was oorspronkelijk voorzien van bijna kamerbreed (Deventer?) tapijt; vloer mogelijk gebaseerd op oude vloer	(1881); 1936/1990
Plafond:	houten plafond	eiken sterplafond met snijwerk; 4 ronde afdekplaten nieuw; waar oorspronkelijk armaturen bevestigd waren	1881
Vaste inrichting:	vaste kast	3 traveën; middelste travee hoger	1881
Losse inrichting:			
Installaties:	kroonluchter	vervangt oorspronkelijke kroon met kaarsen en olielamp? Die mogelijk in 1964 reeds was vervangen	1990
Ramen:	enkel	met espagnolets	1881
<i>achterzetramen</i>	staal	te openen	1990
<i>sluitboompjes</i>			
Deuren:	2 enkele deuren	1 deur vastgezet	1881
<i>scharnieren</i>	type S4-6		1881
<i>deurkrukken</i>	K1		1881
<i>rozetten</i>	R1		1881







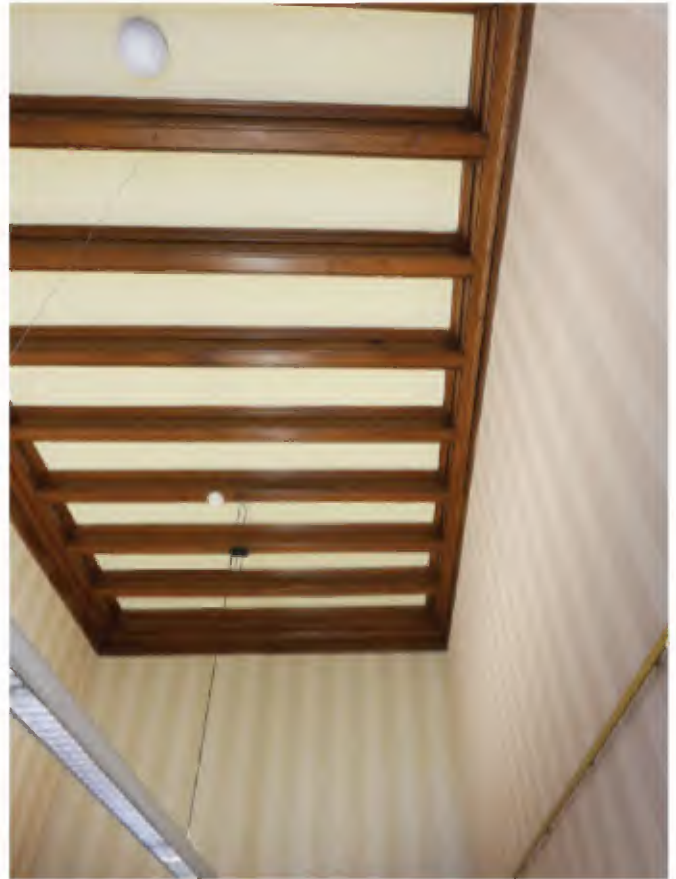
0 1 5 10m

Plattgrond: Verdieping 1

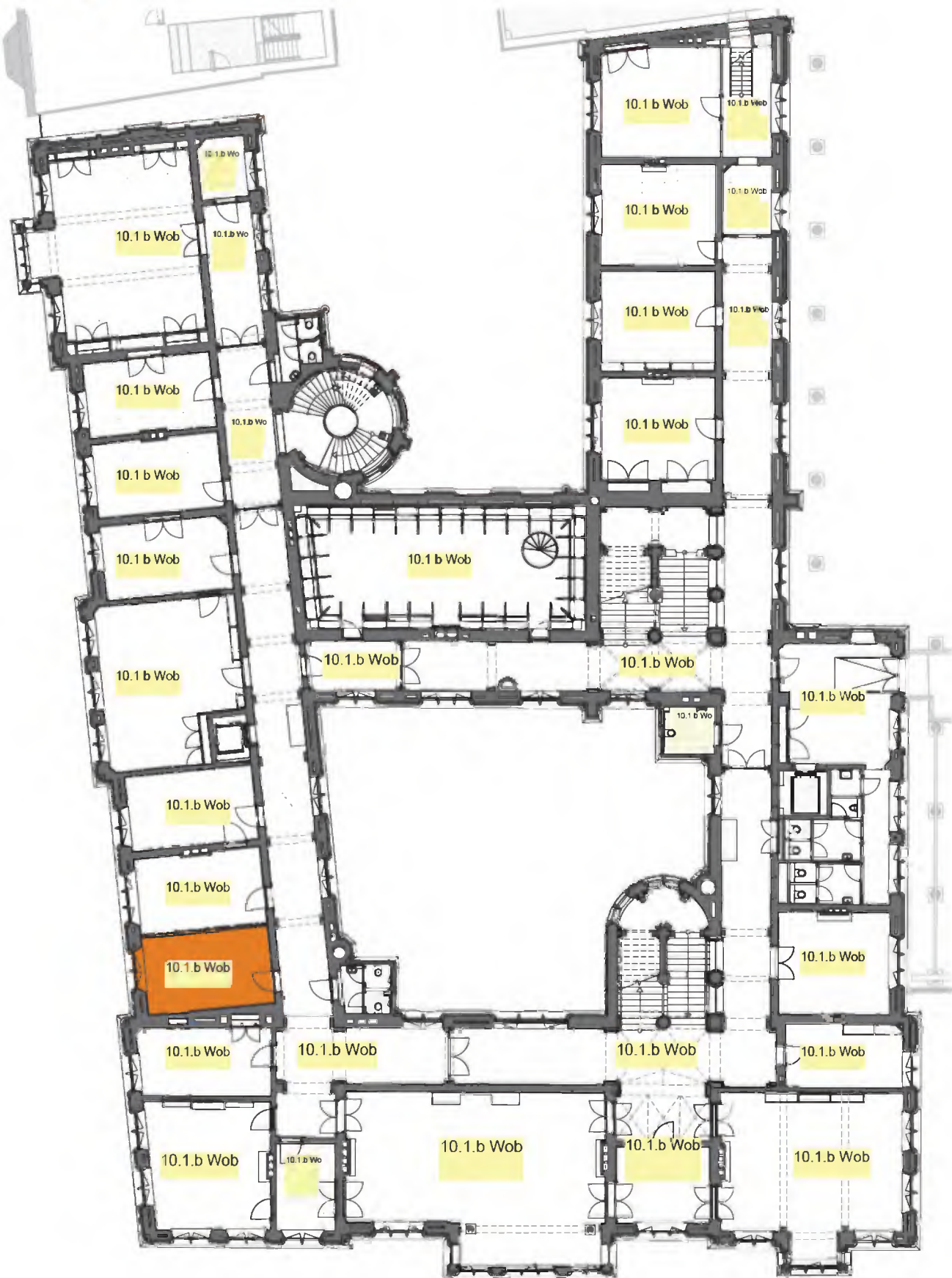
Ruimte: 10.1.b Wob (1.06 rapport Hennis)

algemene indruk: Sober interieur; lambris verwijderd; vloer detoneert

	beschrijving	toelichting	datering
Wanden:			
<i>algemeen</i>	metselwerk	met geel gestreept behang	1881; behang 1990
<i>plinten/lambris schoorsteen</i>	borstwering	houten borstwering	1881
Vloer:	parket met tapijt	eiken border van strookjes; voorzien van groen tapijt	1990
Plafond:	houten plafond	balken met gestucte velden	1881
Vaste inrichting:	vaste kast	inbouwkast met dubbele deur	1881
Losse inrichting:			
Installaties:			
Ramen:	enkel	met espagnolets; houten vensterbank	1881
<i>achterzetramen sluitboompjes</i>	staal	te openen	1990
Deuren:	1 enkele deur		1881
<i>scharnieren</i>	type S4-6		1881
<i>deurkrukken</i>	K1		1881
<i>rozetten</i>	R1		1881







0 1 5 10m

Plattgrond: Verdieping 1

Ruimte: 10.1.b Wob (1.07 rapport Hennis)

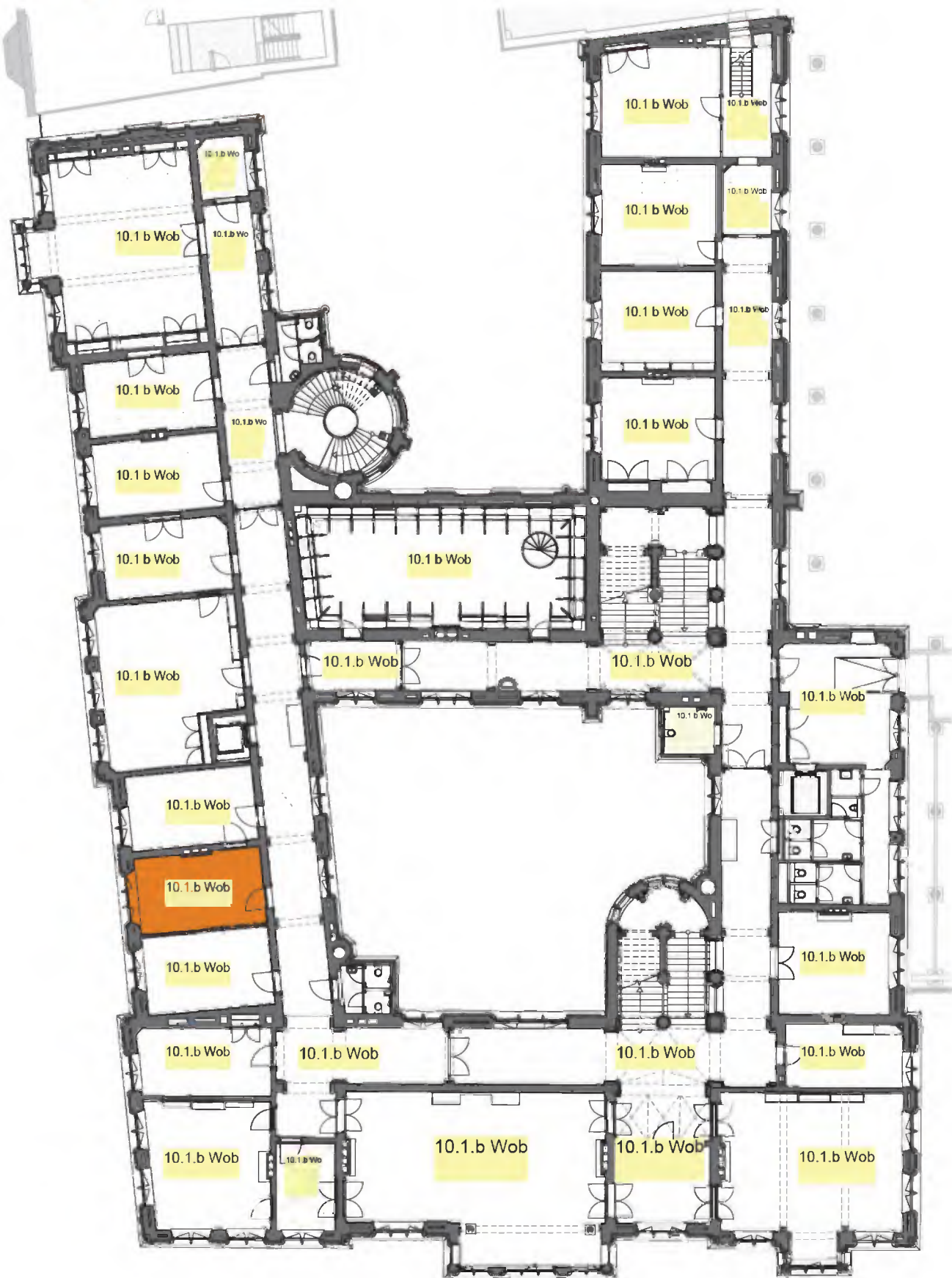
algemene indruk: interieur met historische elementen maar later ingedeeld

	beschrijving	toelichting	datering
Wanden:			
<i>algemeen</i>	metselwerk	met geel gestreept behang	1881; behang 1990
	wand secundair	tussenwand 10.1 b Wob is secundair net als de deur	1936-1960
<i>plinten/lambris</i>	houten lambris	lambris aangeheeld tussenwand; eenvoudige neuten	1881 en 1936-1960
<i>schoorsteen</i>			
Vloer:	eiken parket	eiken visgraat; gespijkerd; border dubbele donkere bies; los tapijt	jaren '30 of ouder; mogelijk 1881 (gerestaureerd)
Plafond:	houten plafond	moerbalk op consoles, ter plekke van wand tussen 10.1.b Wob; 2 kleuren eiken: kinderbinten lichter dan tussenliggende panelen	1881
Vaste inrichting:			
Losse inrichting:			
Installaties:			
Ramen:	dubbel	met espagnolets; houten vensterbank	1881
<i>achterzetramen</i>			
<i>sluitboompjes</i>			
Deuren:	1 enkele deur		1881
<i>scharnieren</i>	type S4-6		1881
<i>deurkrukken</i>	K1		1881
<i>rozetten</i>	R1		1881



10.2.e Wob, 10.1.b Wob





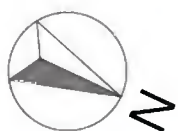
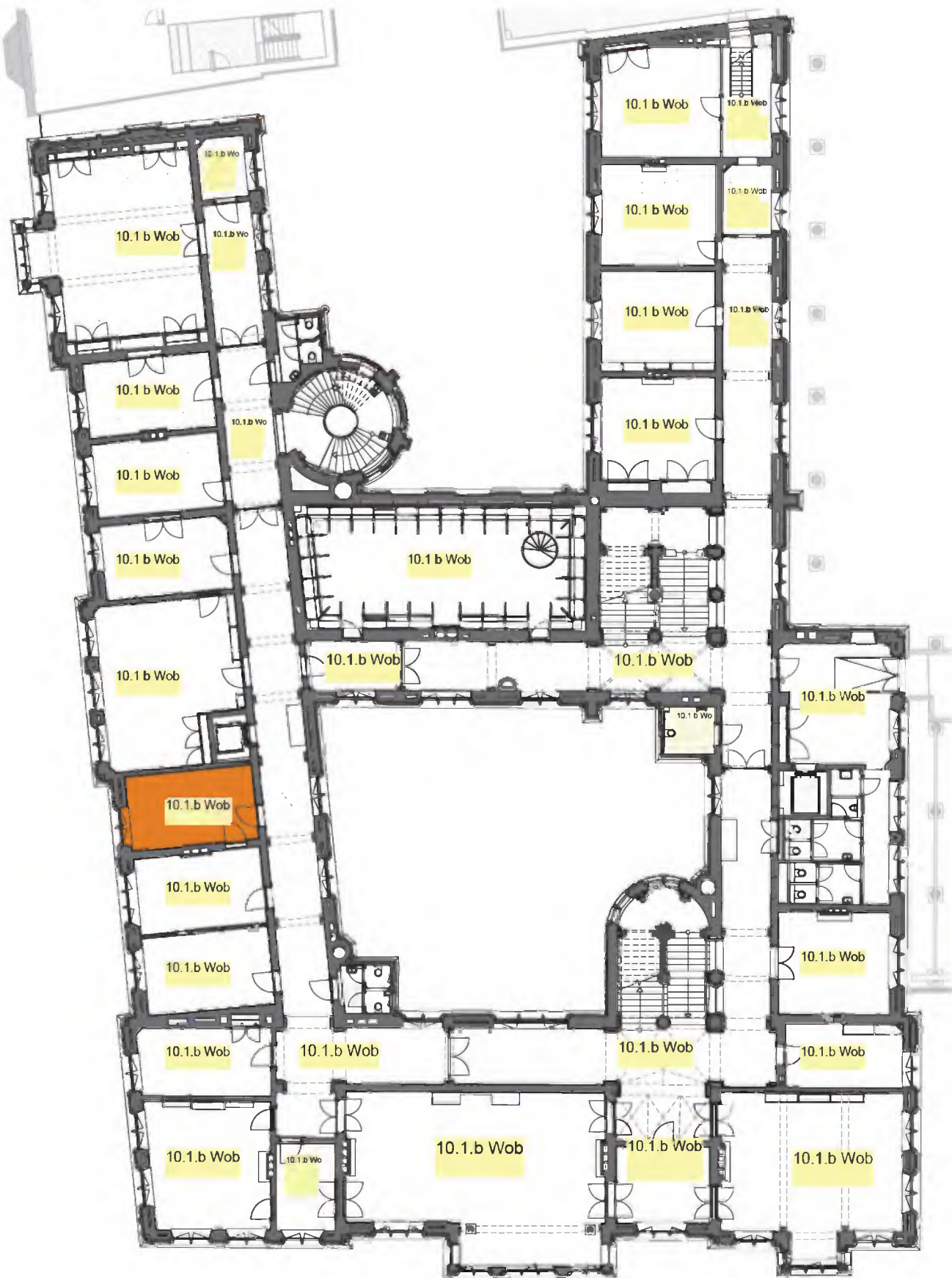
0 1 5 10m

Plattegrond: Verdieping 1

Ruimte: 10.1.b Wob (1.09 rapport Hennis)

algemene indruk: Sober interieur; vloer detoneert (Geen afbeeldingen)

	beschrijving	toelichting	datering
Wanden:			
<i>algemeen</i>	metselwerk	met geel gestreept behang	1881; behang 1990
	wand secundair	tussenwand 10.1 b Wob is secundair	1936-1960
<i>plinten/lambris</i>	houten lambris	lambris aangeheeld tussenwand; lambri aangeheeld t.p.v. secundaire wand	1881 en 1936-1960
<i>schoorsteen</i>			
Vloer:	eiken parket	eiken visgraat; gespijkerd; border dubbele donkere bies; vloer loopt onder nieuwe plint door en ook onder neut	jaren '30 of ouder; mogelijk 1881 (gerestaureerd)
Plafond:	houten plafond	moerbalk op consoles, ter plekke van wand tussen 10.1.b Wob; 2 kleuren eiken: kinderbinten lichter dan tussenliggende panelen	1881
Vaste inrichting:			
Losse inrichting:			
Installaties:			
Ramen:	dubbel	met espagnolets; houten vensterbank; architraaf afwijkend	1881
<i>achterzetramen</i>			
<i>sluitboompjes</i>			
Deuren:	1 enkele deur	architraaf afwijkend	1881
<i>scharnieren</i>	type S4-6		1881
<i>deurkrukken</i>	K1		1881
<i>rozetten</i>	R1		1881



0 1 5 10m

Plattgrond: Verdieping 1

Ruimte: 10.1.b Wob (1.12 rapport Hennis)

algemene indruk: Vrij sober interieur met oorspronkelijke elementen

	beschrijving	toelichting	datering
Wanden:			
<i>algemeen</i>	metselwerk	met groen gestreept behang	1881; behang 1990
<i>plinten/lambris</i>	houten lambris	lambris aangeheeld t.p.v. liftkoker	1881
<i>schoorsteen</i>			
Vloer:	eiken parket	eiken visgraat; gespijkerd; border dubbele donkere bies;	jaren '30 of ouder; mogelijk 1881 (gerestaureerd)
Plafond:	houten plafond	kinderbinten met gestucte velden; aanheling verwijderde schoorsteen	1881
Vaste inrichting:	vaste kast	inbouwkast	1881
Losse inrichting:			
Installaties:			
Ramen:	dubbel	met espagnolets	1881
<i>achterzetramen</i>			
<i>sluitboompjes</i>			
Deuren:	2 deuren		1881
<i>scharnieren</i>	type S4-6		1881
<i>deurkrukken</i>	K1		1881
<i>rozetten</i>	R1		1881







0 1 5 10m

Plattgrond: Verdieping 1

Ruimte: 10.1.b Wob (1.10 rapport Hennis)

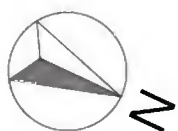
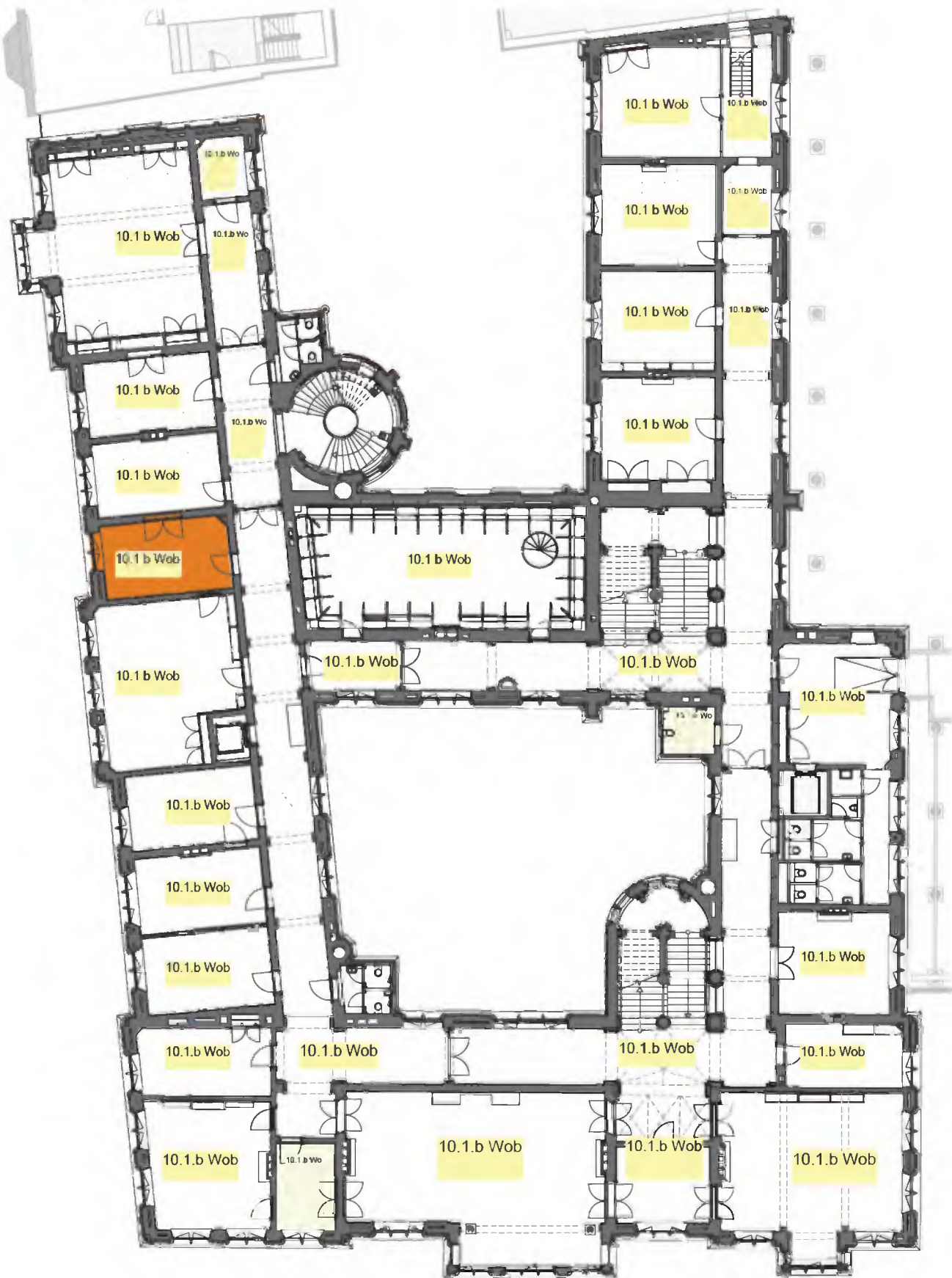
algemene indruk: kantoorruimte met historische elementen; vloer detoneert

	beschrijving	toelichting	datering
Wanden:			
<i>algemeen</i>	metselwerk	met groen gestreept behang	1881; behang 1990
	wand bij lift	wand bij lift iets verder de ruimte in geplaatst; zichtbaar smaller veld in plafond; aanpassing kroonlijst en lambri	1936
<i>plinten/lambris</i>	houten lambris	lambris aangeheeld t.p.v. oude doorgang	1881
	plint	plint vernieuwd	1936
<i>schoorsteen</i>			
Vloer:	eiken parket + tapijt	brede border van strookjes met tapijt	jaren '30 of ouder; mogelijk 1881 (gerestaureerd)
Plafond:	houten plafond	moer- en kinderbinten met gestucte velden; moerbalken ondersteund door consoles	1881
		velden voorzien van polychromie in rood en groen (art-deco-achtig); hangt vermoedelijk met plaatsing van de lift samen	1936
Vaste inrichting:	vaste kast	10.1.b Wob 3 deuren	1936
	vaste kast	deuren ingezet met glas	1881
Losse inrichting:			
Installaties:			
Ramen:	dubbel	met espagnolets	1881
<i>achterzetramen</i>			
<i>sluitboompjes</i>			
Deuren:	2 deuren	curieuze aanpassing (verbreding) aan de toegangsdeur; deur voor dichtgezette doorgang	1881
<i>scharnieren</i>	type S4-6	(deur dichtgezette doorgang nieuwe scharnieren)	1881
<i>deurkrukken</i>	K1		1881
<i>rozetten</i>	R1		1881

(...) datering
onzeker







0 1 5 10m

Plattegrond: Verdieping 1

Ruimte: 10.1.b Wob (1.11 rapport Hennis)

algemene indruk: ruimte met grotendeels authentiek interieur; schouw verwijderd

	beschrijving	toelichting	datering
Wanden:			
<i>algemeen</i>	metselwerk	met geel gestreept behang	1881; behang 1990
<i>plinten/lambris</i>	houten lambris	t.p.v. schouw aangeheeld	1881; aanheling 1936
	vaste kast	glas verwijderd	1881; gewijzigd 1990
<i>schoorsteen</i>	schouw verwijderd	in 1936	
Vloer:	eiken parket	(7 x 32) visgraat; gespijkerd; dubbele wengé bies;	later dan 1881; 1936?
Plafond:	kinderbinten	vlakke plafondvelden op geprofileerde latten	1881
Vaste inrichting:			
Losse inrichting:			
Installaties:			
Ramen:	dubbel uitgevoerd	met espagnolets	1881
<i>achterzetramen</i>			
<i>sluitboompjes</i>			
Deuren:	1 deur		1881
<i>scharnieren</i>	type S4-6	aangepast	1881
<i>deurkrukken</i>	type K1		1881
<i>rozetten</i>	Type R1		1881

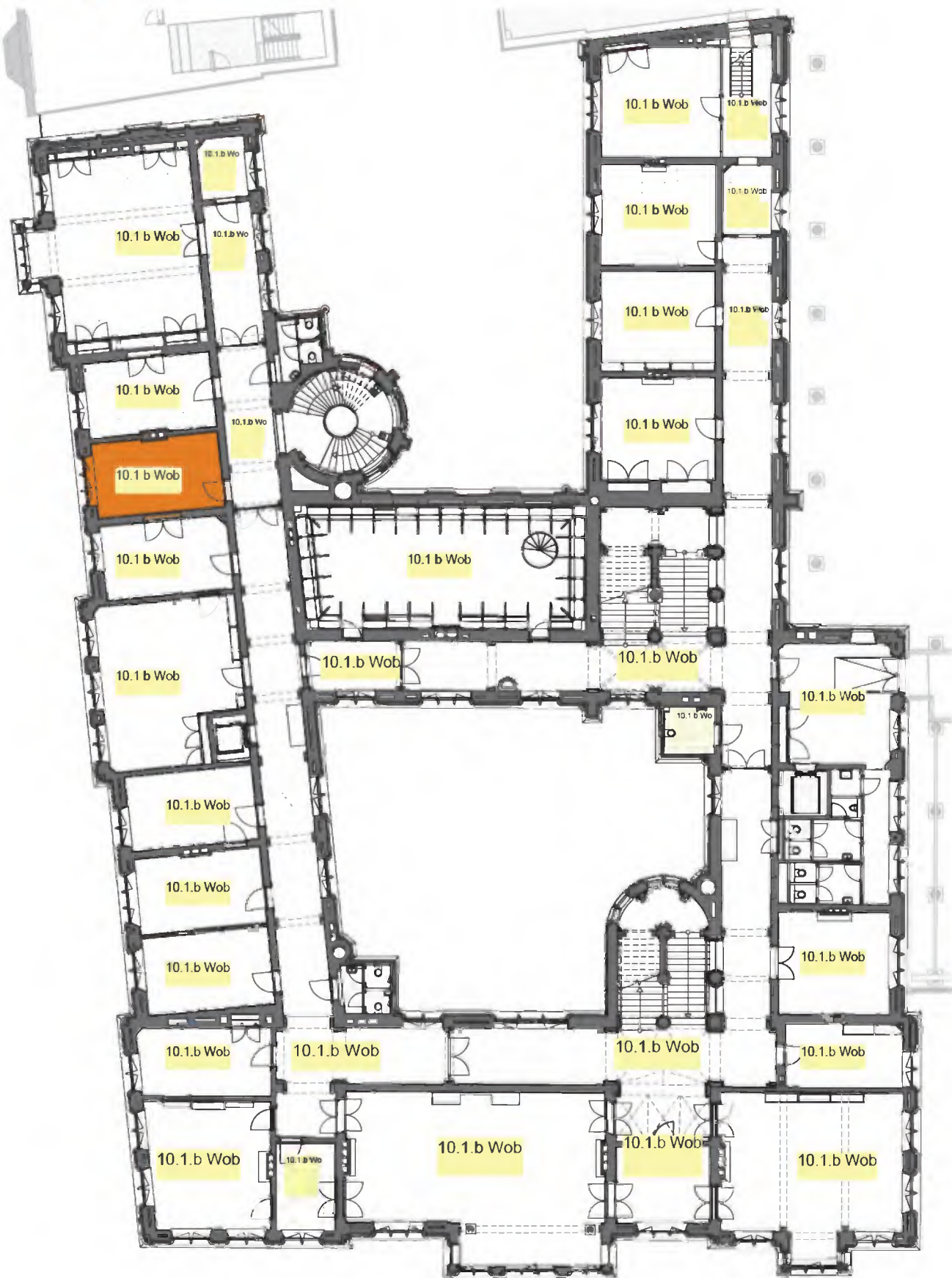
(...) datering
onzeker



10.2.e Wob







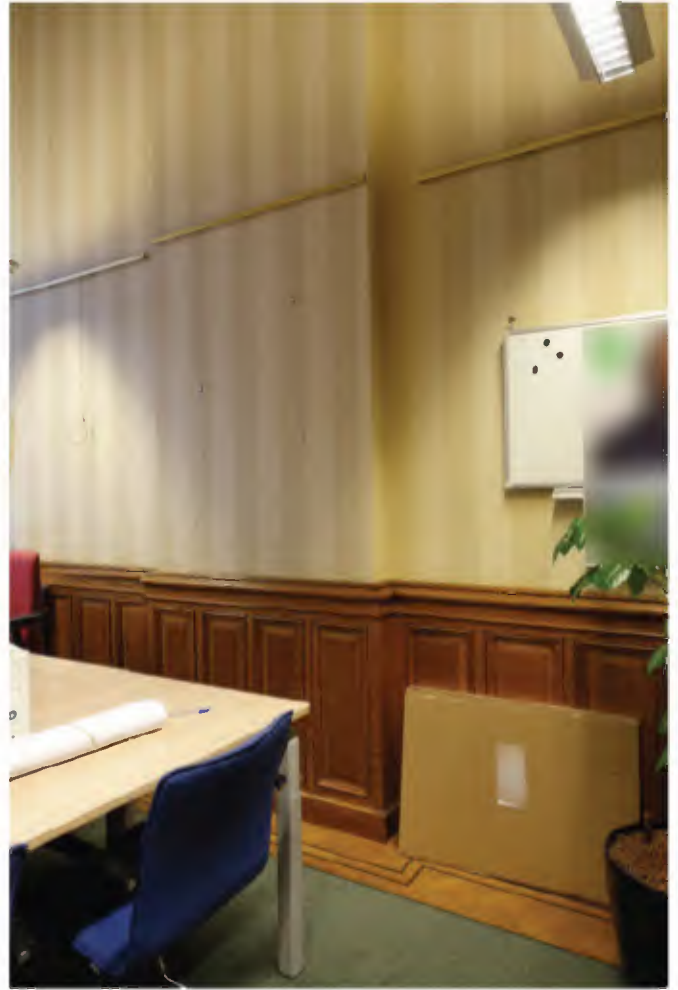
0 1 5 10m

Plattegrond: Verdieping 1

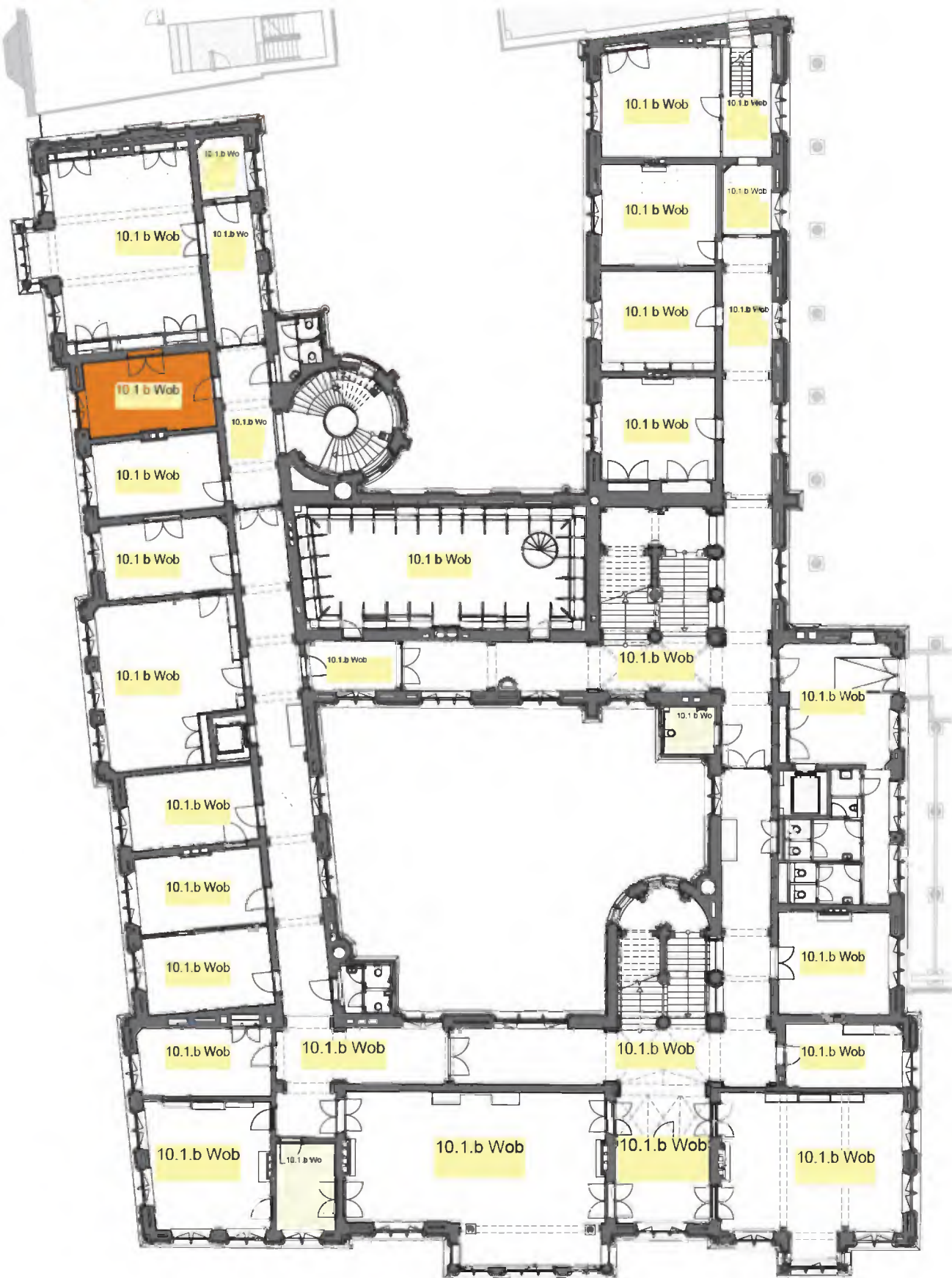
Ruimte: 10.1.b Wob (1.14 rapport Hennis)

algemene indruk: ruimte met grotendeels authentiek interieur; bijzonder beschilderd plafond; schouw verwijderd

	beschrijving	toelichting	datering
Wanden:			
<i>algemeen</i>	metselwerk	met geel gestreept behang	1881; behang 1990
<i>plinten/lambris</i>	houten lambris		1881
<i>schoorsteen</i>	schouw verwijderd		
Vloer:	eiken parket	(7 x 32) visgraat; gespijkerd; dubbele wengé bies;	later dan 1880
Plafond:	moer- kinderbinten	2 vlakken geschilderd op houten delen; oorspronkelijk rond 1640?; (sterk) gerestaureerd in 1881 en in de jaren '50; border vermoedelijk 1881. NB: ontwikkelt zich rond een gesneden middenornament met sterk 19e eeuwse vormtaal; grondschilderwerk plaatselijk zeer donker; 4 mythische vrouwenfiguren, arabesken, kandelabers brede planken oost en west	1881
Vaste inrichting:			
Losse inrichting:			
Installaties:			
Ramen:	dubbel uitgevoerd	met espagnolets	1881
<i>achterzetramen</i>			
<i>sluitboompjes</i>	3 x V1		1881
Deuren:	1 deur		1881
<i>scharnieren</i>	type S4-6	aangepast	1881
<i>deurkrukken</i>	type K1		1881
<i>rozetten</i>	Type R1		1881







0 1 5 10m
Plattegrond: Verdieping 1

Ruimte: 10.1.b Wob (1.15 rapport Hennis)

algemene indruk:

	beschrijving	toelichting	datering
Wanden:			
<i>algemeen</i>	metselwerk	met geel gestreept behang	1881; behang 1990
<i>plinten/lambris</i>	houten lambris		1881
<i>schoorsteen</i>	schouw verwijderd		
Vloer:	eiken parket	(7 x 32) visgraat; gespijkerd; dubbele wengé bies;	later dan 1880
Plafond:	moer- kinderbinten	2 vlakken geschilderd op houten delen; oorspronkelijk rond 1640?; (sterk) gerestaureerd in 1881 en in de jaren '50; border vermoedelijk 1881. NB: ontwikkelt zich rond een gesneden middenornament met sterk 19e eeuwse vormtaal; grondschilderwerk plaatselijk zeer donker; 4 mythische vrouwenfiguren, arabesken, kandelabers brede planken oost en west	1881
Vaste inrichting:	inbouwkast	gewijzigd	1881
	kapstok		1881
Losse inrichting:	4 stoelen	quakerachtig eenvoudig 2 met armleuning (iepen?)	jaren '50?
	tafel	mahonie deels ontkleurd; laat empire/biedermeier; iets te maken met oude vergaderzaal Tweede Kamer (niet zichtbaar oude foto's)	
Installaties:			
Ramen:	dubbel uitgevoerd		1881
<i>achterzetramen</i>			
<i>sluitboompjes</i>	2 x V1		1881
Deuren:	1 deur		1881
<i>scharnieren</i>	type S4-6		1881
<i>deurkrukken</i>	type K1		1881
<i>rozetten</i>	Type R1		1881



10.2.e Wob

10.2.e Wob

10.2.e Wob

10.2.e Wob



10.2.e Wob

10.1.b Wob

10.2.e Wob

10.2.e Wob



10.2.e Wob

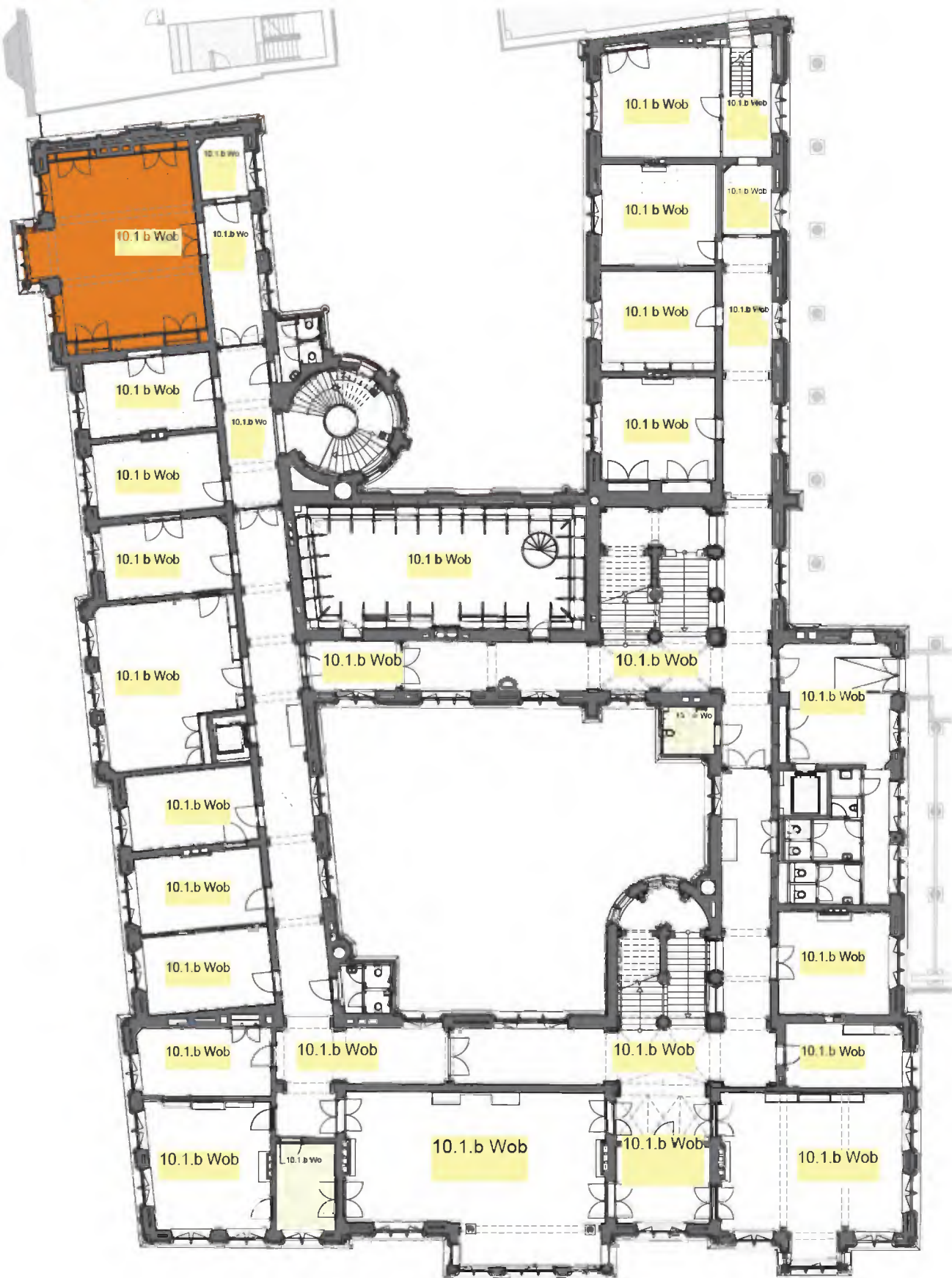
10.2.e Wob

10.2.e Wob

10.2.e Wob







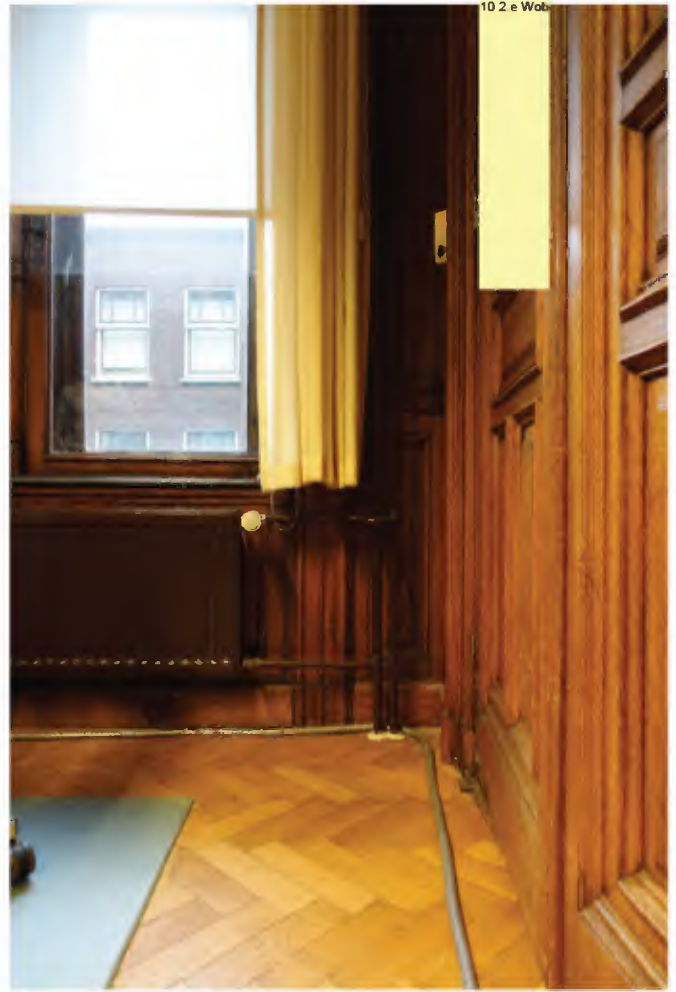
0 1 5 10m

Plattegrond: Verdieping 1

Ruimte: 10.1.b Wob (1.17 rapport Hennis)

algemene indruk:

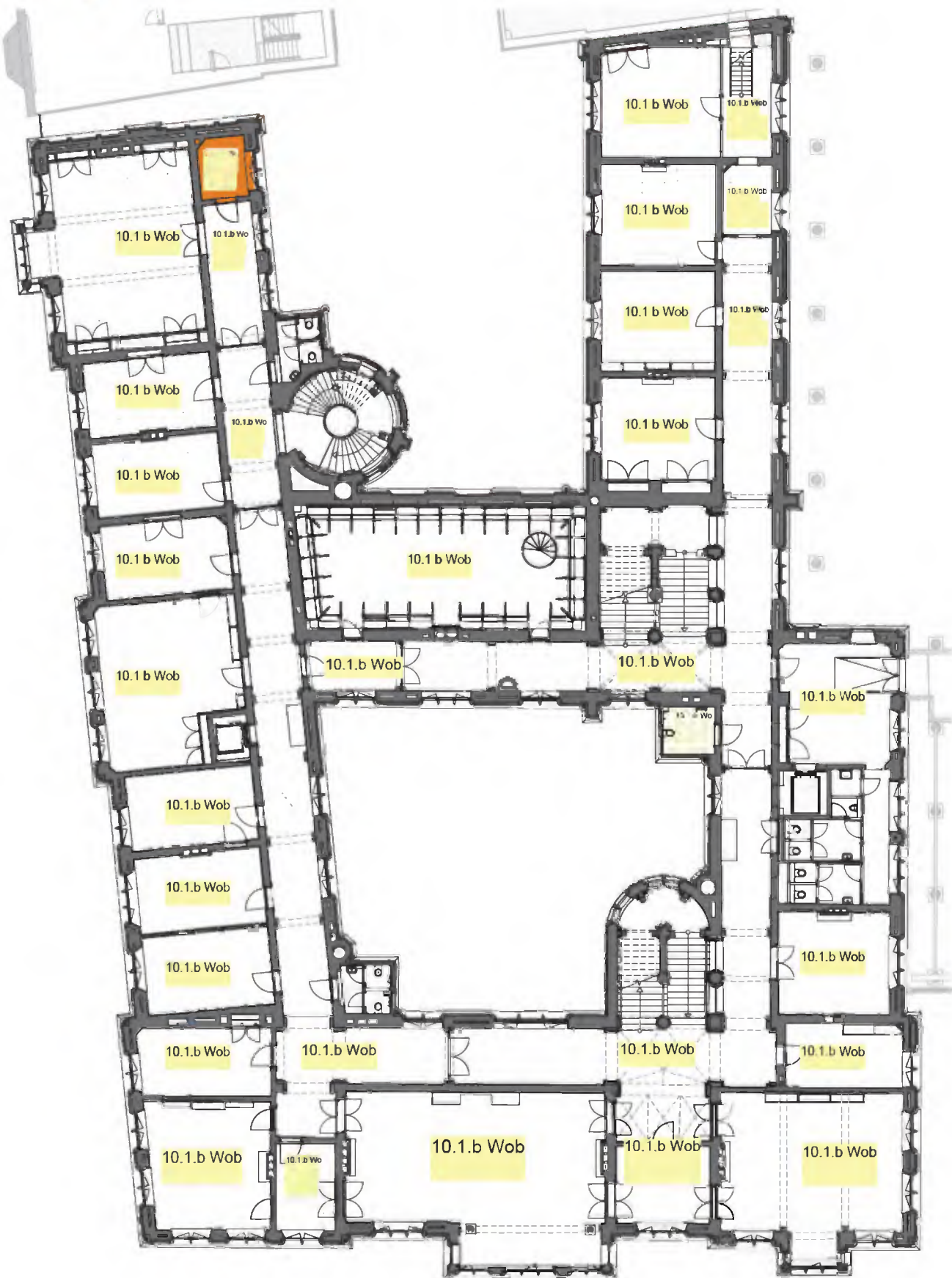
	beschrijving	toelichting	datering
Wanden:			
<i>algemeen</i>	metselwerk	met groen gestreept behang	1881; behang 1990
<i>plinten/lambris schoorsteen</i>	houten lambris schoouw verwijderd	aanpassing bij verwijderde schoouw	authentiek
Vloer:	eiken parket en tapijt	visgraat znder border; erop recent tapijt	1936 (tapijt 1990)
Plafond:	moerbalken met beschilderde vlakken	zeer fraai beschilderd plafond op houten delen (Vennekool-achtig; volgens Peters afkomstig uit het Hôtel van Brunswijk); (sterk) gerestaureerd: getracht naden zorgvuldig dicht te maken; veel herstel schilderwerk, goudwerk herstelling verkleurd. middenpaneel: bloemen fraai van tekening, kopjes engeltjes sterk herdaan (zichtbare restauratiesporen); zijpaneel: grisaille-achtig groot van voorstelling (zichtbare restauratiesporen)	setting 1881; datering schilderingen onzeker (1670 - 1690?)
Vaste inrichting:	inbouwkasten		1881
Losse inrichting:			
Installaties:			
Ramen:	dubbel uitgevoerd erker: enkel	met espagnolets	1881
<i>achterzetramen sluitboompjes</i>	5 x V1		1881
Deuren:	9 deuren		1881
<i>scharnieren</i>	type S1-3	scharnieren aangepast	1881
<i>deurkrukken</i>	type K2		1881
<i>rozetten</i>	Type R2		1881











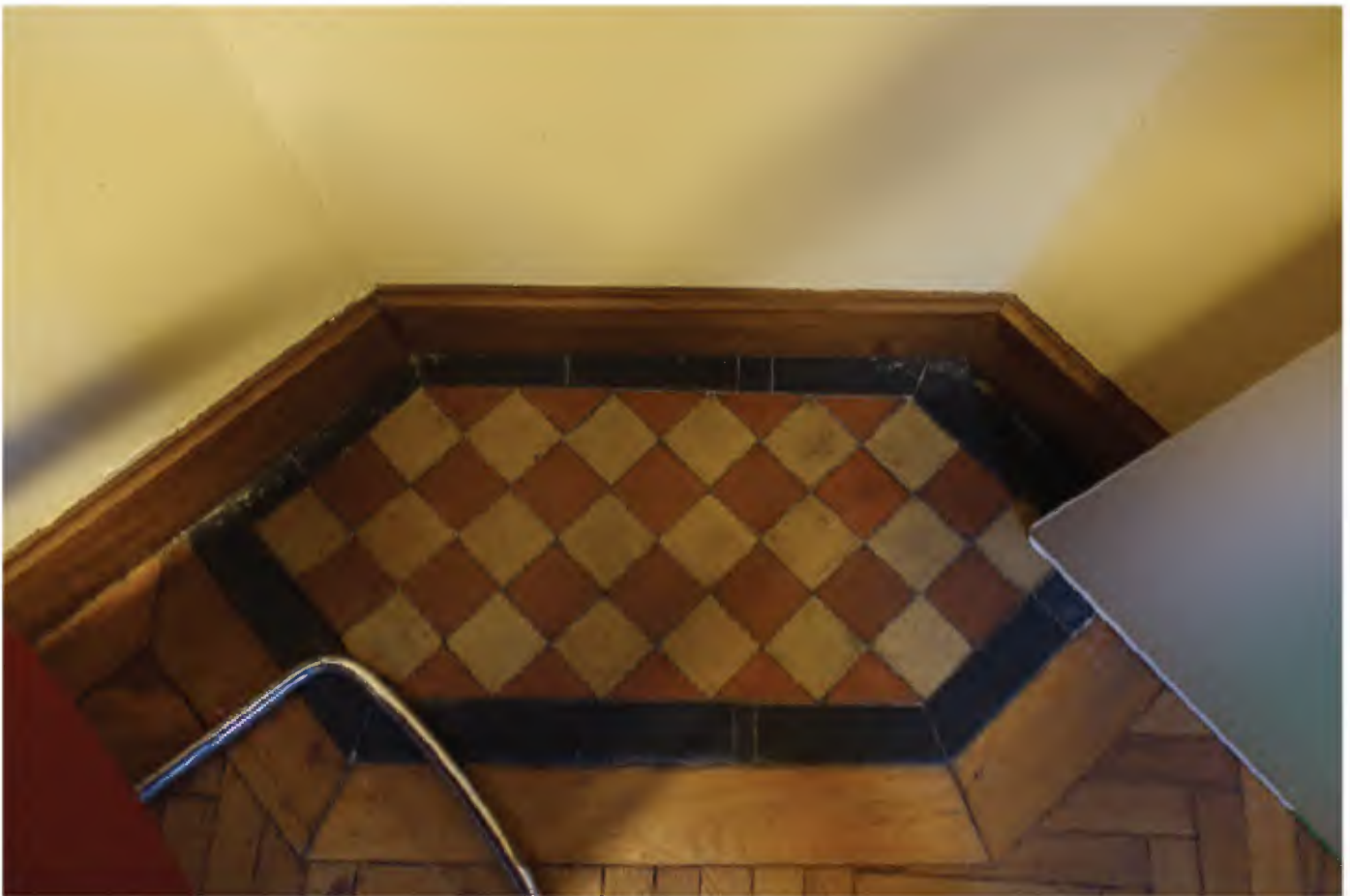
0 1 5 10m

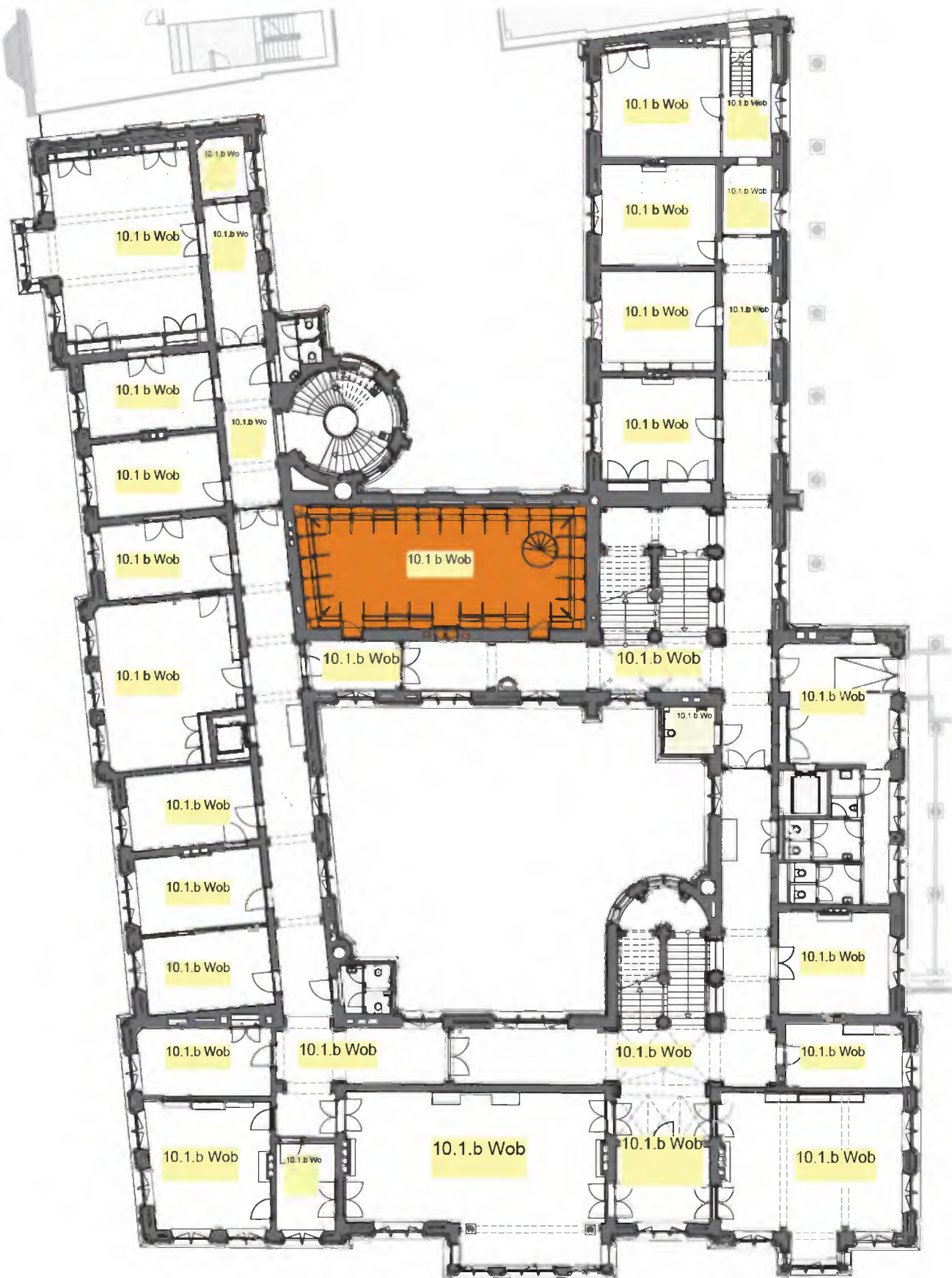
Plattgrond: Verdieping 1

Ruimte: 10.1.b Wob (1.18 rapport Hennis)

algemene indruk:

	beschrijving	toelichting	datering
Wanden:			
<i>algemeen</i>	metselwerk	gestuct	1881
<i>plinten/lambris</i>	borstwering hout		1881
<i>schoorsteen</i>		verwijderd	
Vloer:	eiken parket	oud parket visgraat; niet gespijkerd; met eenvoudige border; vloertje t.p.v. schouw rode + gele tegels (8 x 8 cm) zwart omzoomd	later dan 1881?
Plafond:	houten plafond	verzorgd Amerikaans grenen plafond	1881
Vaste inrichting:			
Losse inrichting:		(Kembo meubilair)	
Installaties:			
Ramen:	dubbel uitgevoerd		1881
<i>achterzetramen</i>			
<i>sluitboompjes</i>	6 x V1		1881
Deuren:	1 deur		1881
<i>scharnieren</i>			
<i>deurkrukken</i>	type K1		1881
<i>rozetten</i>	Type R1		1881





0 1 5 10m

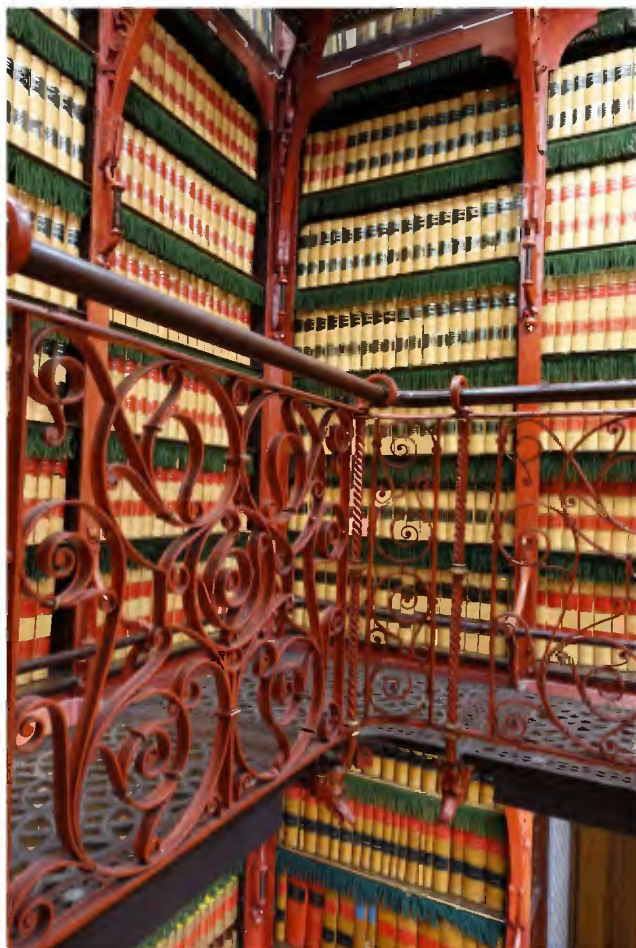
Plattegrond: Verdieping 1

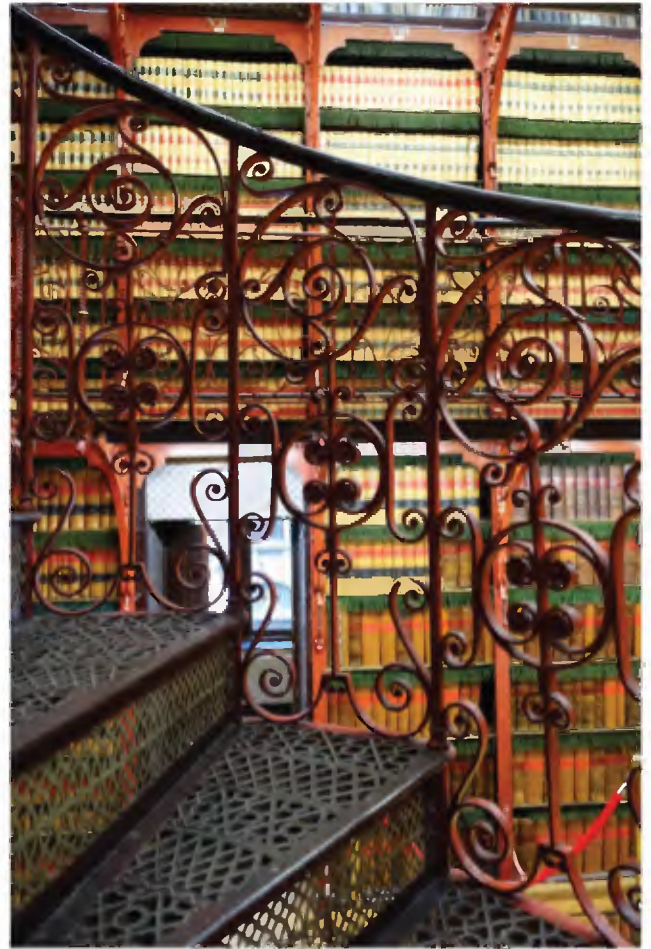
Ruimte: 10.1.b Wob (1.22 rapport Hennis)

algemene indruk: De Handelingenkamer; bibliotheek met overwegend oorspronkelijke elementen.

	beschrijving	toelichting	datering
Wanden:			
<i>algemeen</i>	kraaldelen	achterwand kasten bestaan uit kraaldelen van Amerikaans grenen; 10.1.b Wob	1881
	lijst	zware bloktandlijst aan onderzijde rolwerk	1881
<i>plinten/lambris</i>	dagkanten	betegelde dagkanten deuren	1881
<i>schoorsteen</i>			
Vloer:	eiken parket	visgraat van vrij dikke delen (13 mm) border met 2 biezen van ebben	1881 (mogelijk later vernieuwd)
Plafond:	daklicht	glazen dak met glas-in-lood (schubben)	1881
	koof	gepolychromeerd blauwgrijze velden met ghouden sterren, stijlen en regels oker, afgebiesd met rood en wit; vergelijkbaar met de oorspronkelijke uitmonstering in het trappenhuis bij de bibliotheek	1881 of latere fase (1e kwart 20e eeuw)
Vaste inrichting:	kasten met bordes	kasten, bordessen en trap van gietijzer en smeedwerk: treden en bordessen gietijzer met afgesleten rode verflaag aan de bovenzijde en lichtgrijze verflaag aan de onderzijde; balustrade rood met goudaccenten; hand- en voetlijst donkerbruin; goudaccenten op rozetten, drakenkopjes, ronde verdikkingen (goud aan videzijde); boekenplanken van vuren(of grenen?)	1881
Losse inrichting:	2 eiken tafels	1 met lades	jaren '50 ?
	8 stoelen	nieuw type met gecannuleerde poten	jaren '80
	6 leesplankjes	hangend aan balustrade	1881
	trapje	staand mahonie boekentrapje van 3 treden	1881
Installaties:			
Ramen:			
<i>achterzetramen</i>			
<i>sluitboompjes</i>			
Deuren:	5 deuren	Amerikaans grenen; 3 deuren met dagkantafwerking van tegeltjes; deur noordzijde	1881
<i>scharnieren</i>	S7		1881
<i>deurkrukken</i>			
<i>rozetten</i>			















0 1 5 10m

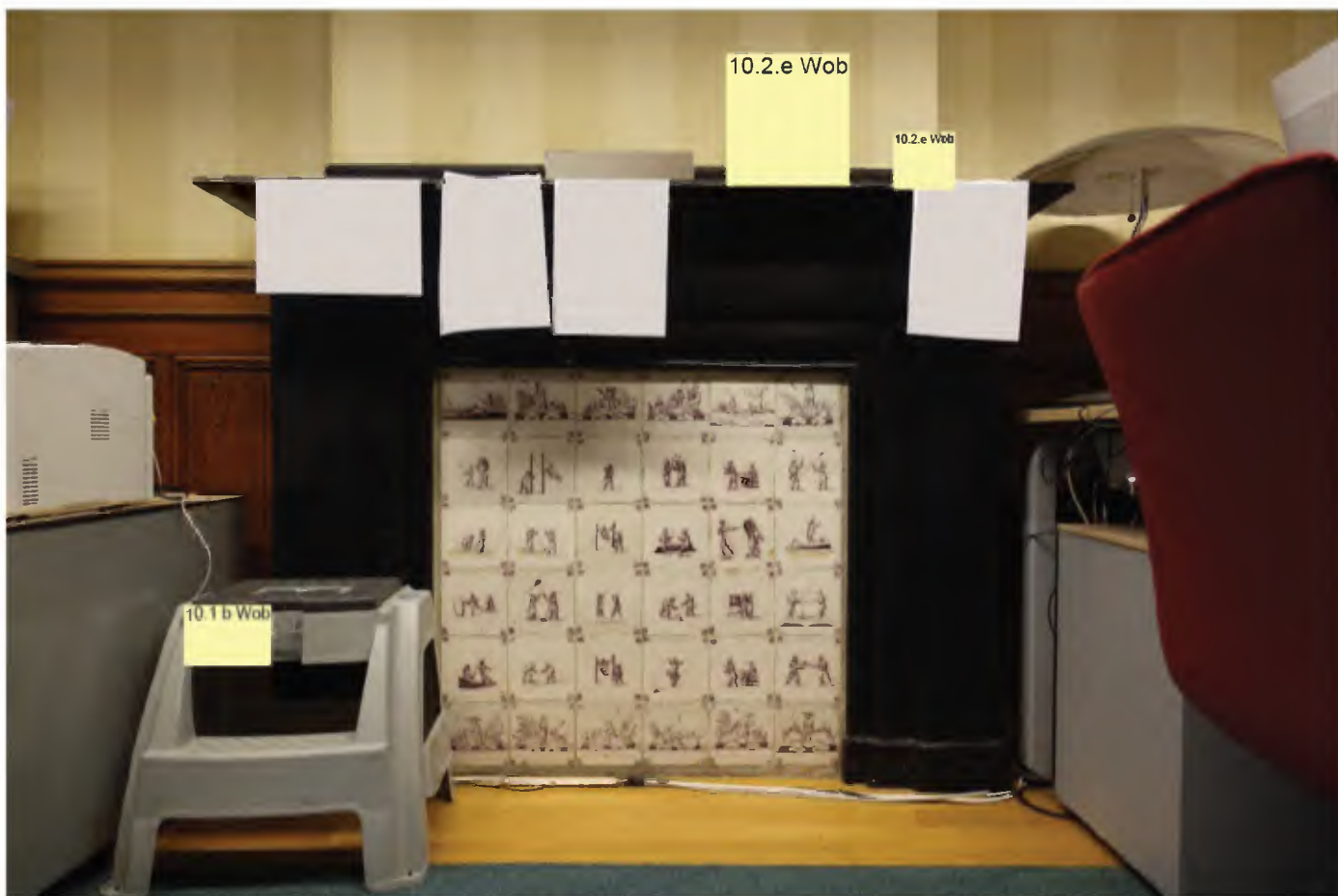
Plattegrond: Verdieping 1

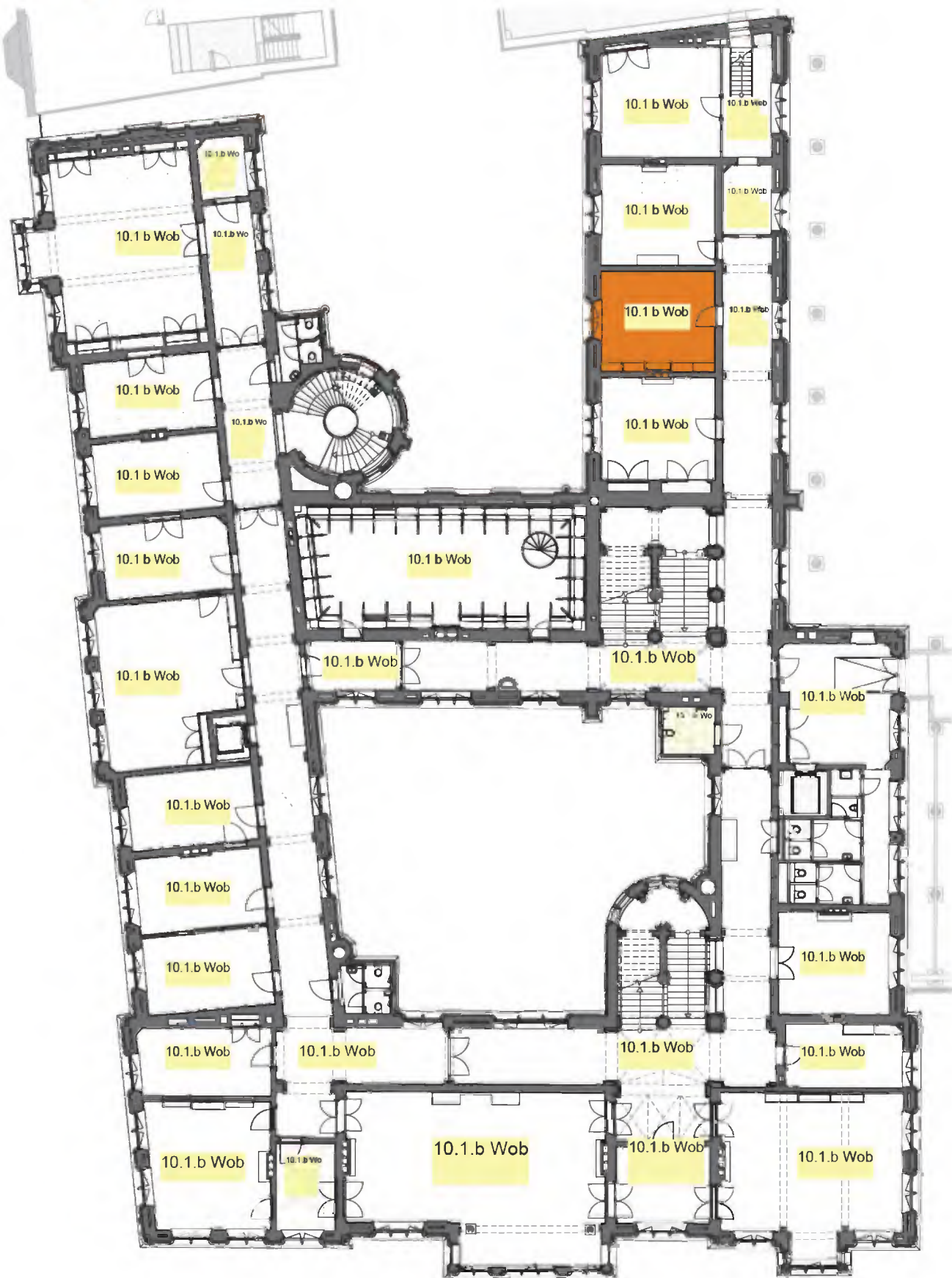
Ruimte: 10.1.b Wob (1.28 rapport Hennis)

algemene indruk: kantoorruimte met historische elementen

	beschrijving	toelichting	datering
Wanden:			
<i>algemeen</i>	metselwerk	met geel gestreept behang	1881; behang 1990
<i>plinten/lambris</i>	lambri	deels Amerikaans grenen	1881
<i>schoorsteen</i>	schouw	beschilderde schouwtegeltjes mangaan 19e eeuws, geplaatst of verplaatst in 1936; Naamse steen mantel	1881
Vloer:	eiken parket	border stroken rond tapijt	1990
Plafond:	houten plafond	Amerikaans grenen plafond moer- en kinderbinten met gestucte velden	1881
Vaste inrichting:	2 vaste kasten	met dubbele deuren	1881
Losse inrichting:			
Installaties:			
Ramen:	dubbel uitgevoerd	met espagnolets	1881
<i>achterzetramen</i>			
<i>sluitboompjes</i>	6 x V1		1881
Deuren:	1 deur		1881
<i>scharnieren</i>	type S4-6		1881
<i>deurkrukken</i>	type K1		1881
<i>rozetten</i>	Type R1		1881







0 1 5 10m

Plattegrond: Verdieping 1

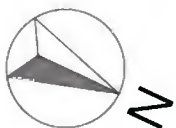
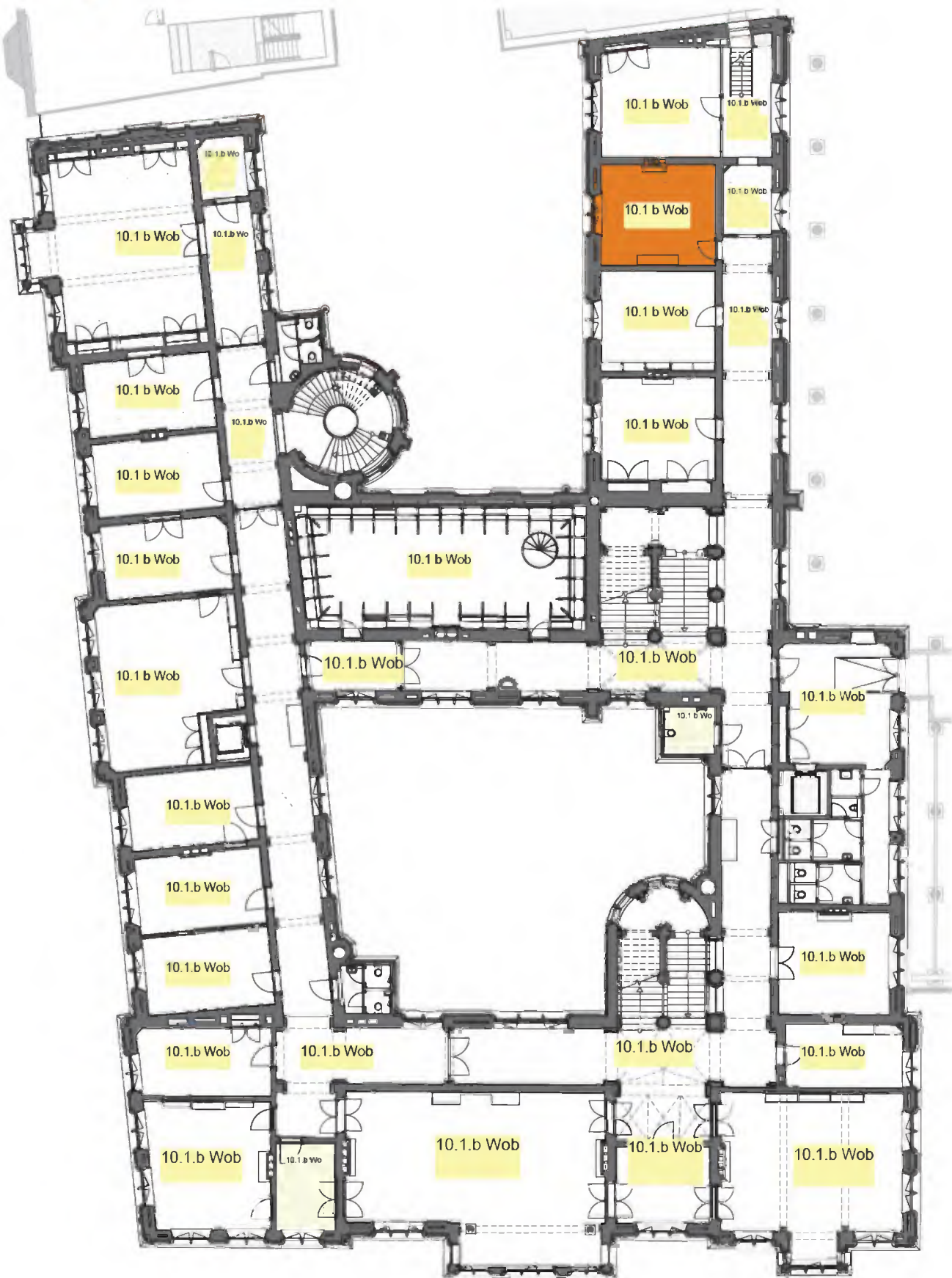
Ruimte: 10.1.b Wob (1.29 rapport Hennis)

algemene indruk: kantoorruimte met historische elementen

	beschrijving	toelichting	datering
Wanden:			
<i>algemeen</i>	metselwerk	met geel gestreept behang	1881; behang 1990
<i>plinten/lambris</i>	lambri	lambri vernieuwd met soberdere detaillering; aansluiting op architraaf is gehandhaafd; deels ingekort t.p.v. vaste kast	1936-1960
	borstwering	detaillering borstwering oorspronkelijk van Amerikaans grenen	1881
<i>schoorsteen</i>	schouw verwijderd	schoorsteen nog steeds zichtbaar; vaste kast voor schoorsteen langs aangebracht	
Vloer:	eiken parket	fraai visgraat met border; gelegd na bouw van de vaste kast	na 1881
Plafond:	houten plafond	Amerikaans grenen plafond moer- en kinderbinten met gestucte velden	1881
Vaste inrichting:	2 vaste kasten	met dubbele deuren	1881; verplaatst (geplaatst?) 1936
Losse inrichting:			
Installaties:			
Ramen:	dubbel uitgevoerd	met espagnolets; vensterbank van hardsteen	1881
<i>achterzetramen</i>			
<i>sluitboompjes</i>	4 x V1		1881
Deuren:	1 deur		1881
<i>scharnieren</i>	type S4-6		1881
<i>deurkrukken</i>	type K1		1881
<i>rozetten</i>	Type R1		1881







0 1 5 10m

Plattegrond: Verdieping 1

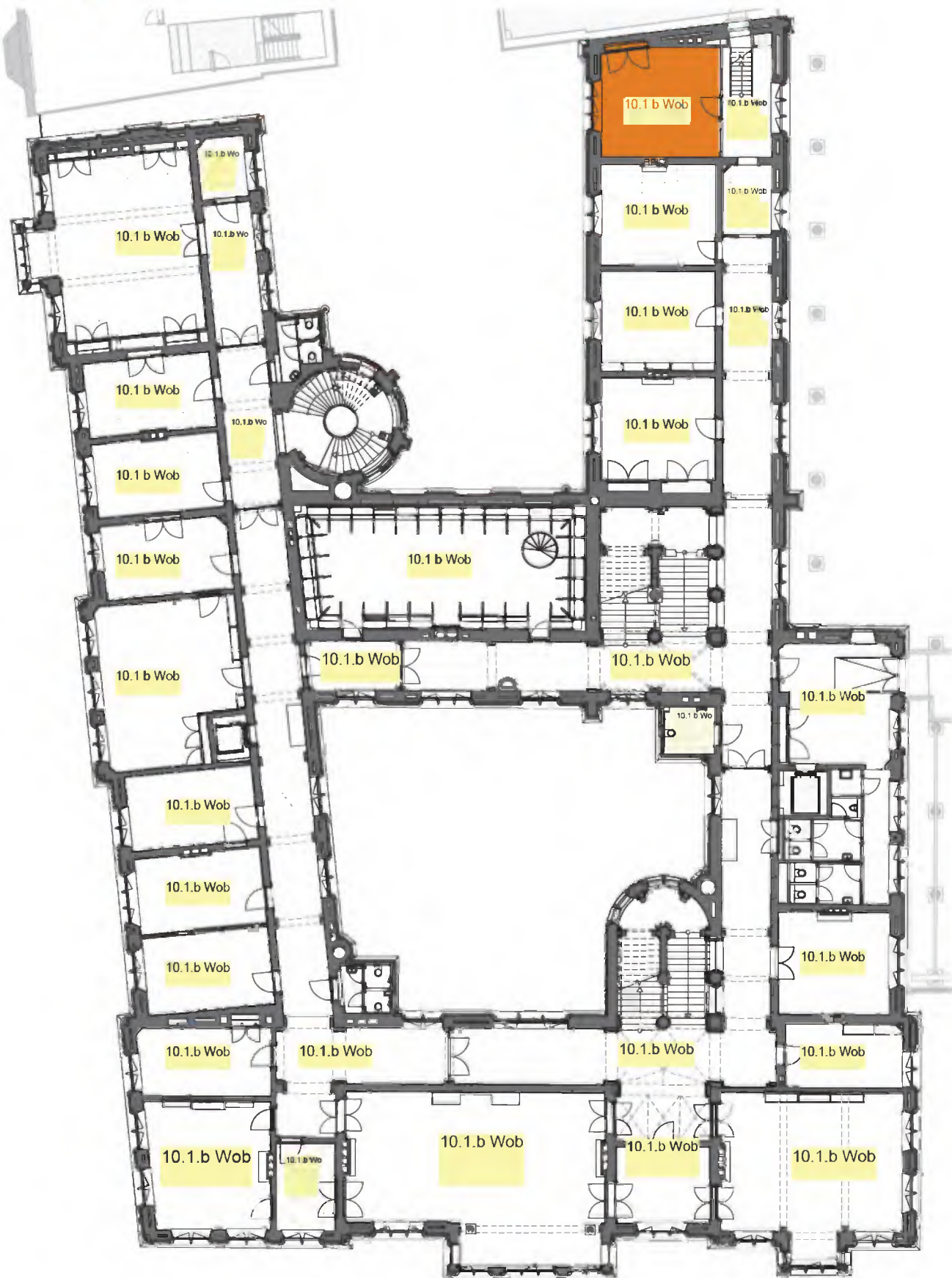
Ruimte: 10.1.b Wob (1.30 rapport Hennis)

algemene indruk: kantoorruimte met historische elementen

	beschrijving	toelichting	datering
Wanden:			
<i>algemeen</i>	metselwerk	met geel gestreept behang	1881; behang 1990
<i>plinten/lambris</i>	lambri borstwering plint	lambri verwijderd; sporen zichtbaar op architraaflatten houten borstwering vrij forse plint; plint loopt door om kast	1881
<i>schoorsteen</i>	schouw	bovenlijst griotte afgewisseld met Naamse steen; plint ook griotte; rest van zandsteen in geel en rood lazuur; achterwand met schildpadtegels. schouw is nieuw geplaatst; staat op de vloer	
Vloer:	eiken parket	visgraat zonder border; los tapijt op parket	1936?, mogelijk later 1950
Plafond:	moer- en kinderbinten	geel geschilderd	1881; verflaag 1990
Vaste inrichting:	inbouwkast	dubbele deur	1881
Losse inrichting:	2 fauteuils en 1 tweezitter losse kast	gecannuleerde poten; noten of iepen met rood leer eiken achterwand met grenen planken; later gewijzigd (glas)	1881
Installaties:			
Ramen:	dubbel uitgevoerd	met espagnolets; vensterbank van hardsteen	1881
<i>achterzetramen</i>			
<i>sluitboompjes</i>	6 x V1		1881
Deuren:	1 deur	deur omgedraaid	1881
<i>scharnieren</i>	type S4-6		1881
<i>deurkrukken</i>			
<i>rozetten</i>	Type R1		1881





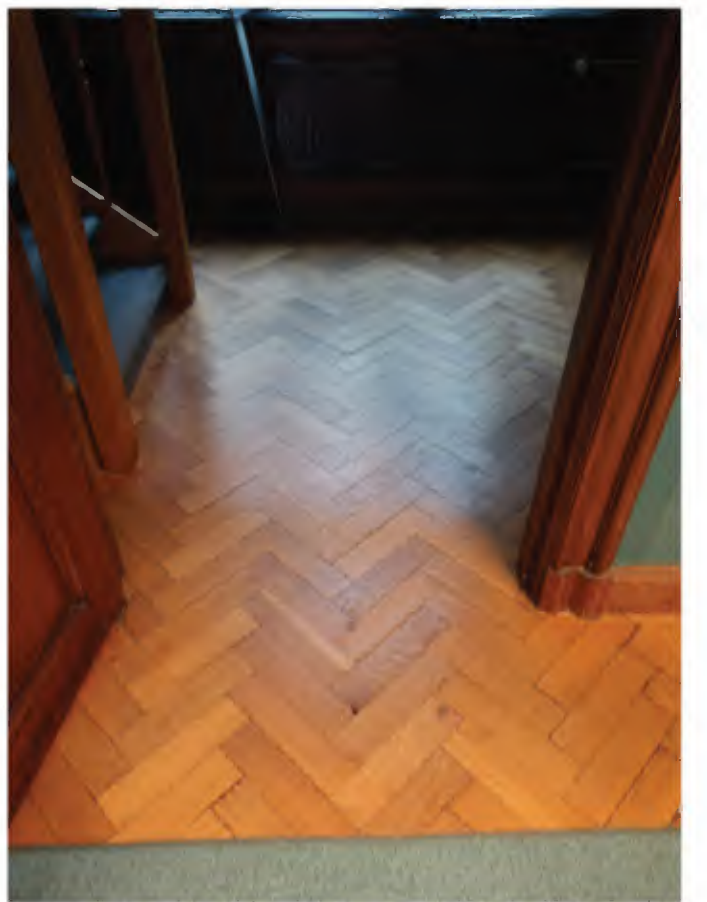


0 1 5 10m
Plattegrond: Verdieping 1

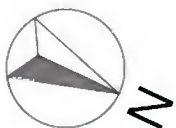
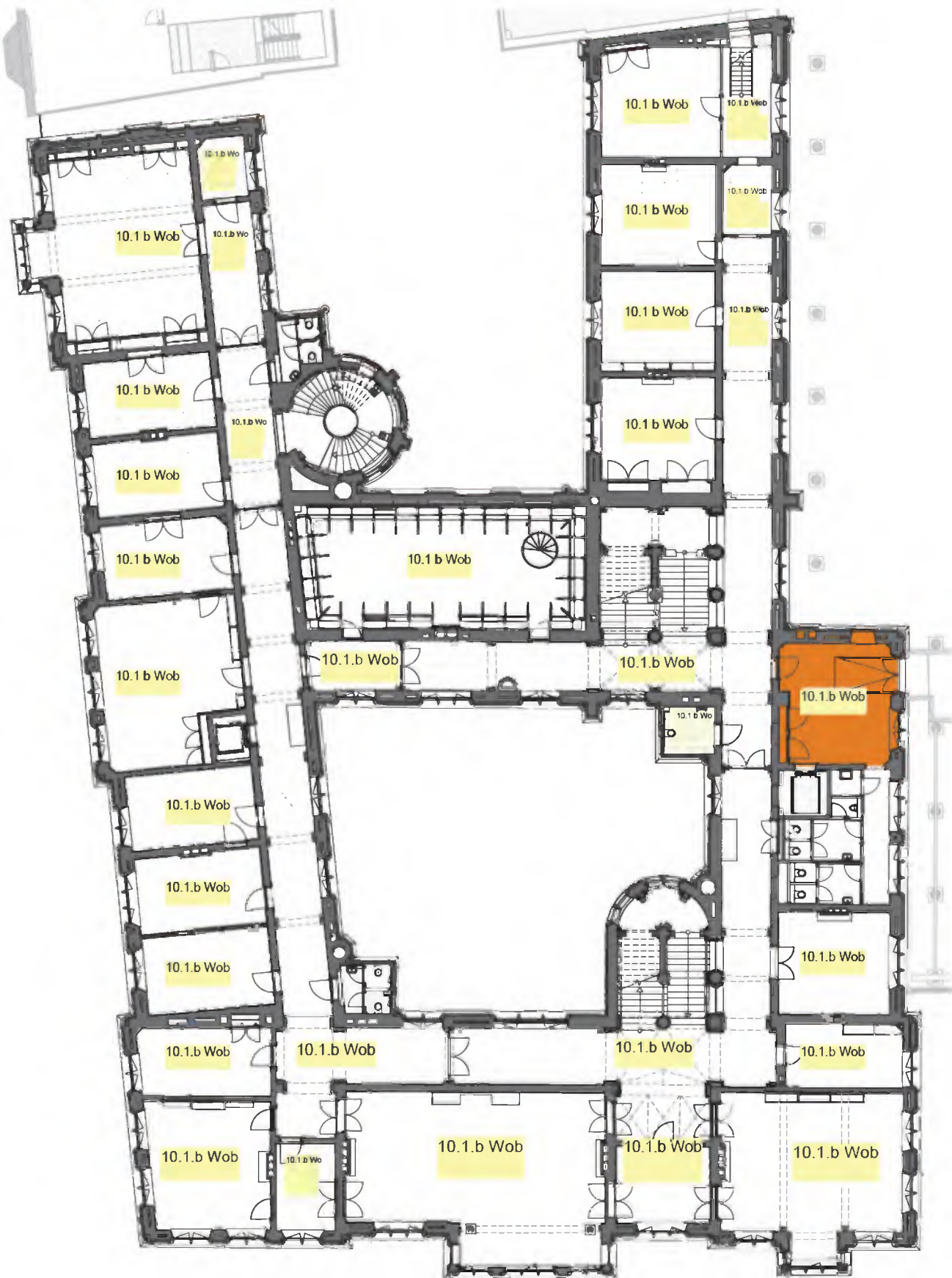
Ruimte: 10.1.b Wob (1.31b + deel van 1.31a rapport Hennis)

algemene indruk: kantoorruimte met historische elementen

	beschrijving	toelichting	datering
Wanden:			
<i>algemeen</i>	metselwerk	met groen gestreept behang	1881; behang 1990
<i>plinten/lambris</i>	lambri	grootste deel van de lambri verwijderd; behalve tegen de gevel	1881
	borstwering	houten borstwering	1881
	plint	vrij forse plint; plint loopt door om kast	1936?
<i>schoorsteen</i>	schouw	rode marmer en zandsteen; schouw is nieuw geplaatst; staat op de vloer	
Vloer:	eiken parket	visgraat zonder border; los tapijt op parket	1936 of 1961-1988
Plafond:	balklaag	geheel houten plafond met gefineerde vlakken; plafond pasgemaakt met houten passtukken; plafond komt van de kamer die zich oorspronkelijk bevond tpv. de toiletzone 10.1.b Wob	1881; geplaatst 1991
Vaste inrichting:	inbouwkast	dubbele deur; met recentere invulling	1881
Losse inrichting:	2 fauteuils en 1 tweezitter	canelure poten; noten of iepen met rood leer	
Installaties:			
Ramen:	dubbel uitgevoerd	met espagnolets; vensterbank van hardsteen	1881
<i>achterzetramen</i>			
<i>sluitboompjes</i>	6 x V1		1881
Deuren:	1 deur		1881
<i>scharnieren</i>	type S4-6		1881
<i>deurkrukken</i>	type K1		1881
<i>rozetten</i>	Type R1		1881







0 1 5 10m

Plattegrond: Verdieping 1

Ruimte: **10.1.b Wob** (1.33 rapport Hennis)

algemene indruk: gangruimte

	beschrijving	toelichting	datering
Wanden:			
<i>algemeen</i>	metselwerk	met stucwerk	1881
	2 doorbraken	2 nieuwe doorgangen in oostwand (lift en toiletten); dagkant afgewerkt met marmer.	1990
<i>plinten/lambris</i>	borstwering	houten borstwering onder 1 venster	1881
	lambri	lambri deels aanwezig zuidwand	1881
	plint	hardstenen plint en neuten	1990
<i>schoorsteen</i>	schouw verwijderd		
Vloer:	tegels natuursteen	tegels van hardsteen inclusief hellingbaan	1990
Plafond:	moer- en kinderbinten kroonlijst	Amerikaans grenen; moerbalk op consoles; gestucte velden met polychromie (rood en groen) aangeheeld t.p.v. van schoorsteenmantel	1881
Vaste inrichting:	vaste kast	2 deuren (interieur niet geïnspecteerd); eiken	1881
Losse inrichting:			
Installaties:	4 hangarmaturen	bolvormig	1990
Ramen:	dubbel uitgevoerd	1 venster aangepast tot stalen toegangspui gevuld met glas	1990
<i>achterzetramen</i>	stalen ramen	10.1.b Wob	1990
<i>sluitboompjes</i>	nieuw rond venster	nieuw rond stalen venster in westwand	1990
Deuren:	stalen deur	oorspronkelijke deur vervangen door stalen deur gevuld met glas	1990
<i>scharnieren</i>			
<i>deurkrukken</i>			
<i>rozetten</i>			

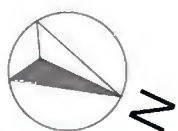
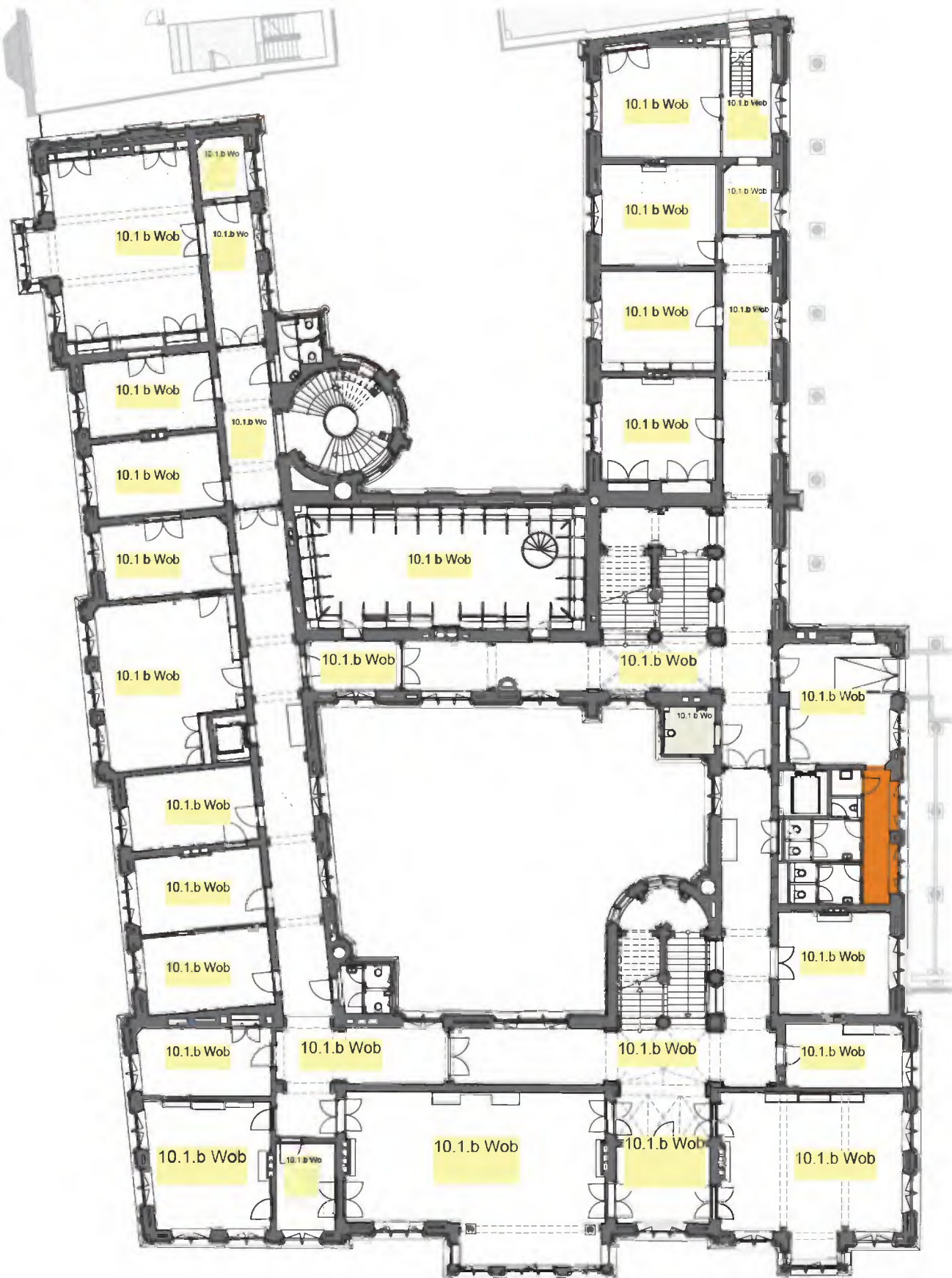
(...) datering
onzeker





10.1.b Wob





0 1 5 10m

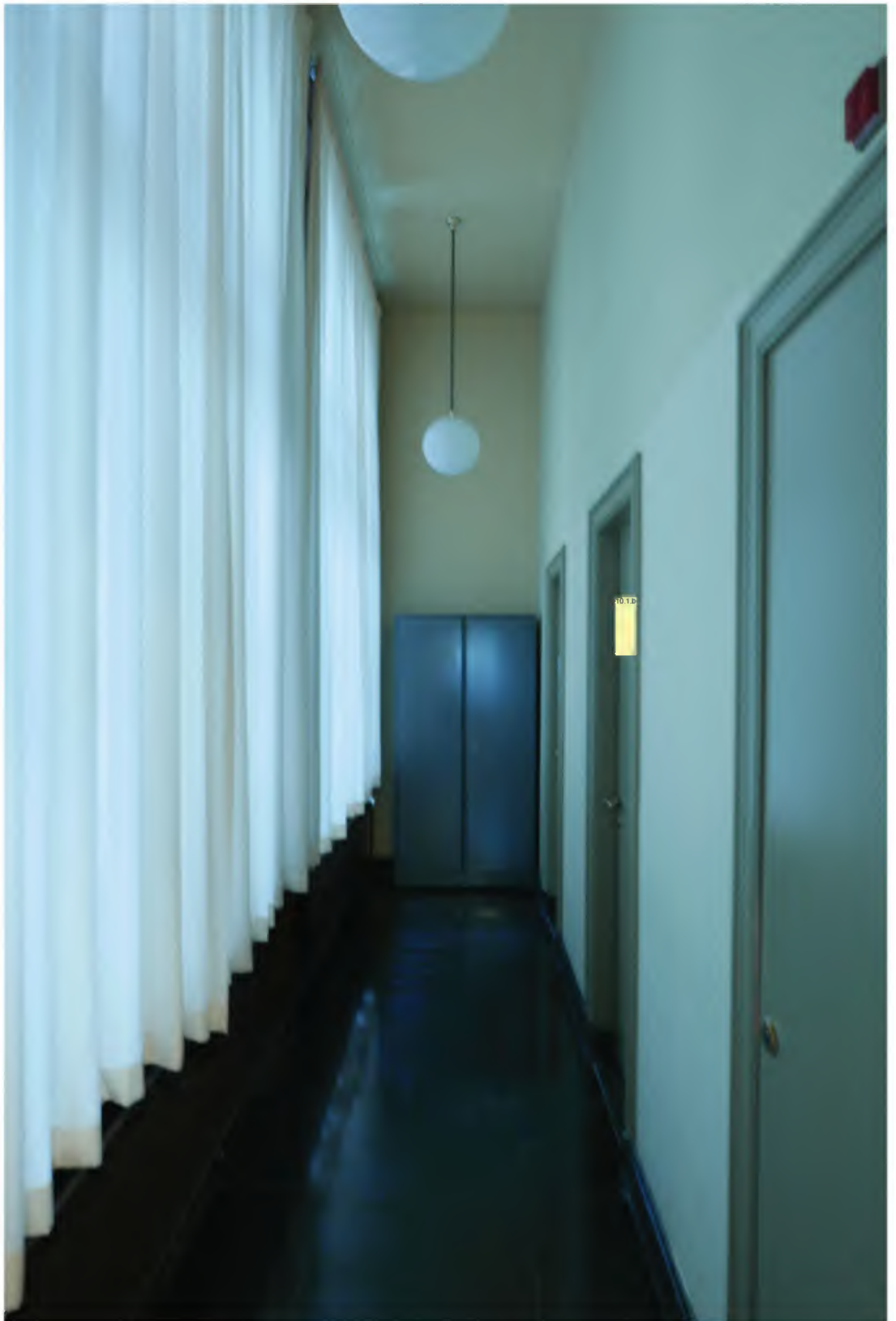
Plattegrond: Verdieping 1

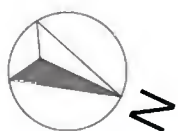
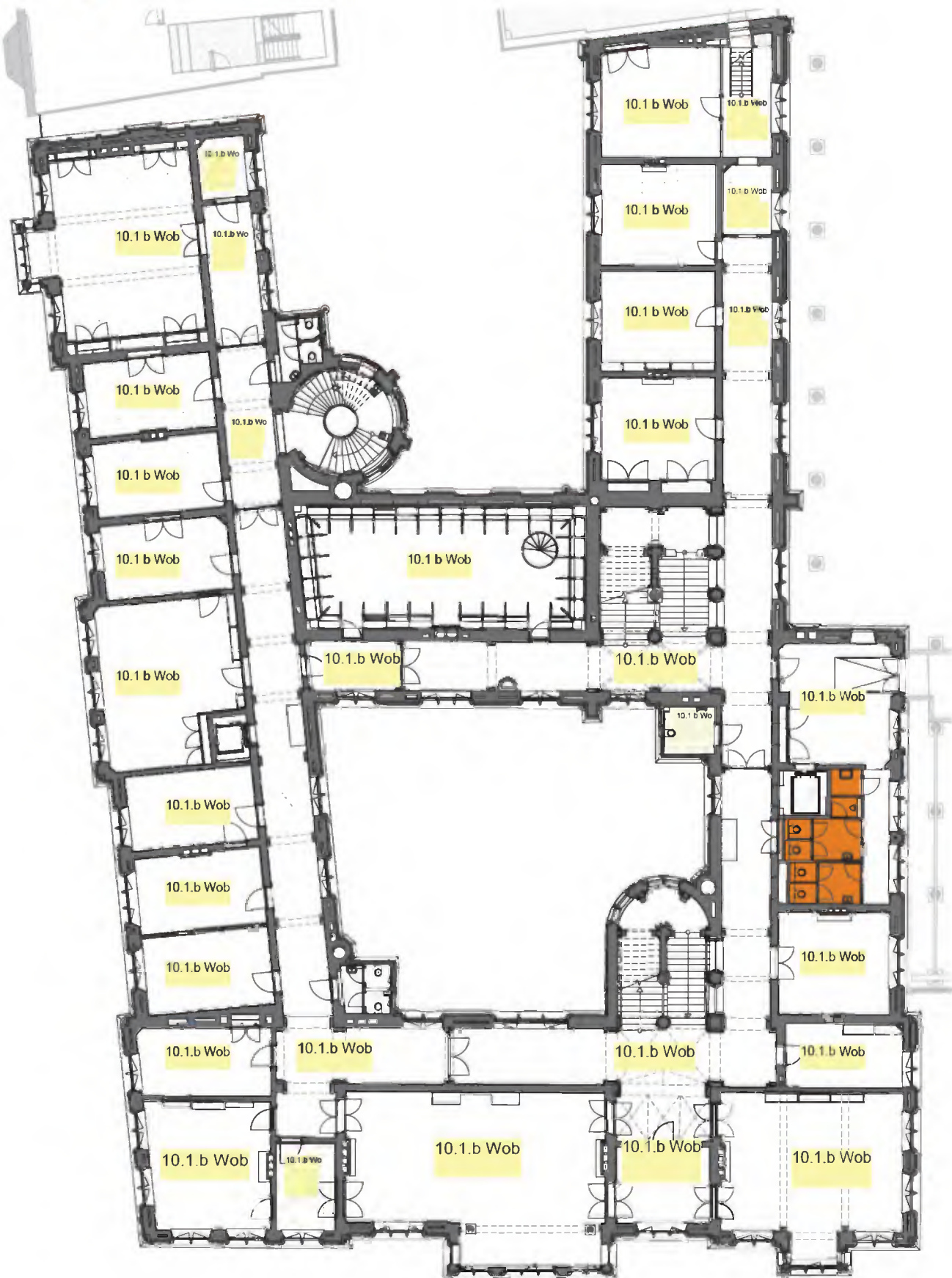
Ruimte: **10.1.b Wob** (deel van 1.37 rapport Hennis)

algemene indruk: gangruimte t.b.v. toiletruimtes

	beschrijving	toelichting	datering
Wanden:			
<i>algemeen</i>	metselwerk	gestuct	1881
	scheidingswanden	nieuwe indeling ruimtes tot toiletten; gestuct	1990
<i>plinten/lambris</i>	borstwering	houten borstwering	1881
	hardstenen plint		1990
<i>schoorsteen</i>			
Vloer:	hardstenen tegels		1990
Plafond:	moer- en kinderbinten	Amerikaans grenen; vakverdeling aangepast bij verbouwing tot toiletruimte; gestucte velden voorzien van polychromie in rood en groen	1881
	kroonlijst	aangeheeld t.p.v. van schoorsteenmantel	
Vaste inrichting:	vaste kast	2 deuren (interieur niet geïnspecteerd)	1881
Losse inrichting:			
Installaties:	2 hangarmaturen	bolvormig	1990
Ramen:	dubbel uitgevoerd		
<i>achterzetramen</i>	stalen ramen	10.1.b Wob	1990
<i>sluitboompjes</i>			
Deuren:	3 deuren	3 vlakke stompe deuren in houten kozijnen	1990
<i>scharnieren</i>			
<i>deurkrukken</i>			
<i>rozetten</i>			

(....) datering
onzeker





0 1 5 10m

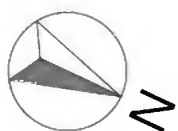
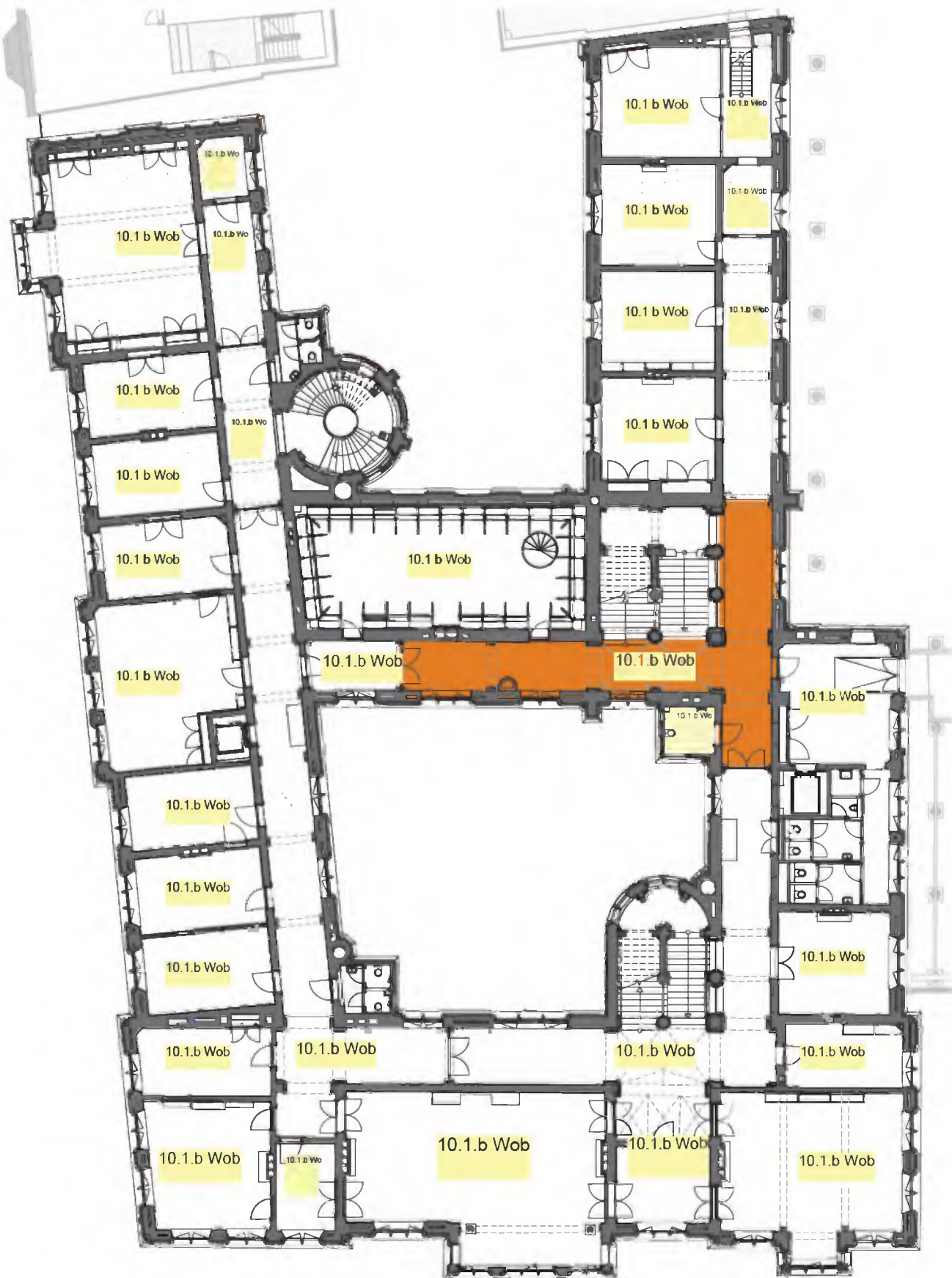
Plattegrond: Verdieping 1

Ruimte: 10.1.b Wob (delen van 1.37 rapport Hennis)

algemene indruk: toiletruimte

	beschrijving	toelichting	datering
Wanden:			
<i>algemeen</i>	scheidingswanden	nieuwe indeling ruimtes tot toiletten en werkkast (niet bezichtigd); betegeld	1990
<i>plinten/lambris</i>			
<i>schoorsteen</i>			
Vloer:	tegelwerk		1990
Plafond:	vlakke platen	multiplex	1990
Vaste inrichting:			
Losse inrichting:			
Installaties:	sanitair		1990
Ramen:			
<i>achterzetramen</i>			
<i>sluitboompjes</i>			
Deuren:	deuren	vlakke stompe deuren in houten kozijnen met hardstenen onderdorpel en neuten	1990
<i>scharnieren</i>			
<i>deurkrukken</i>			
<i>rozetten</i>			





0 1 5 10m

Plattegrond: Verdieping 1

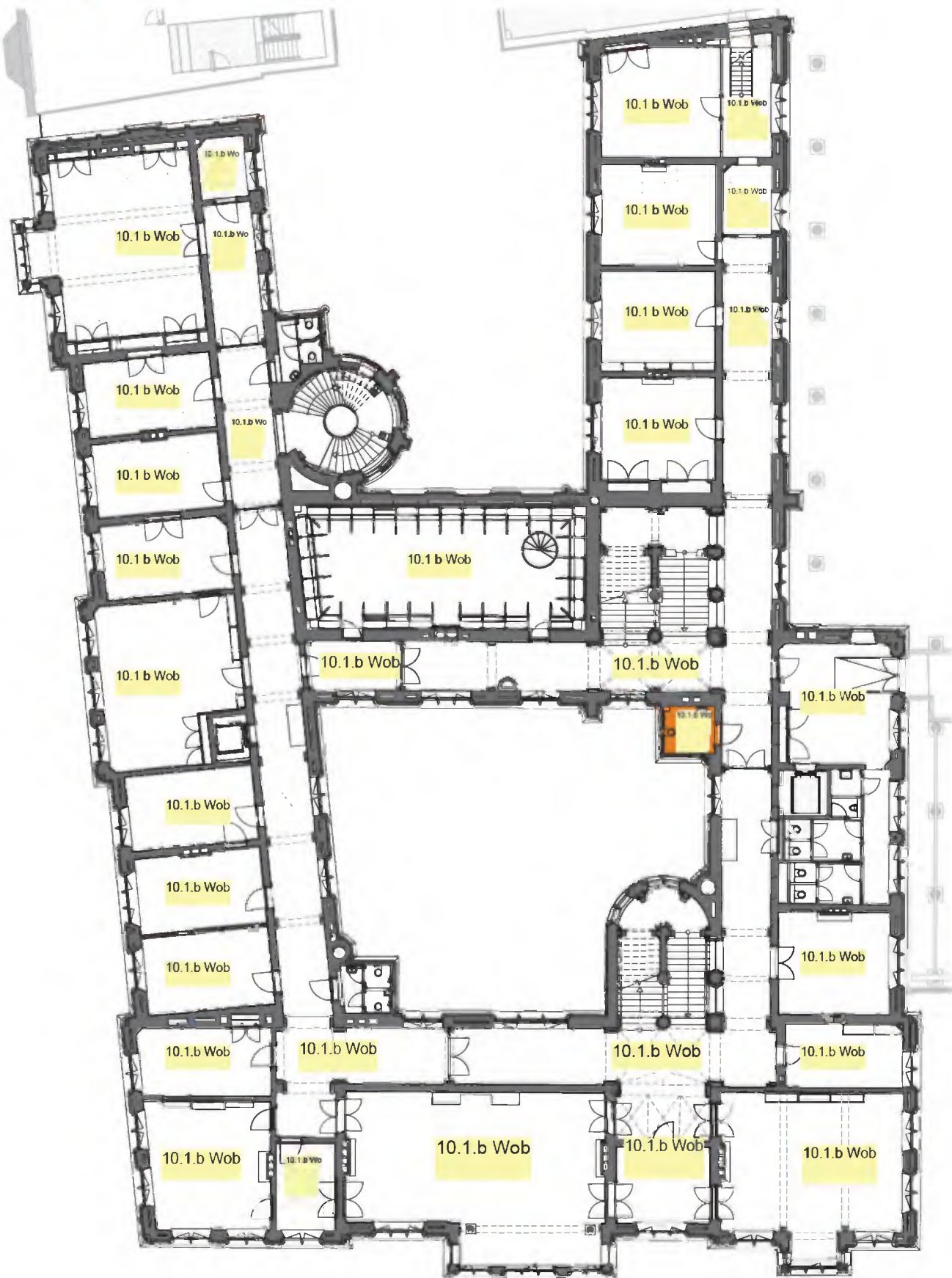
Ruimte: 10.1.b Wob (delen van 1.19 a en b, 1.25, 1.27 en 1.40 rapport Hennis)

algemene indruk: gangruimte met een overwegend gaaf interieur; indeling met puien is aangepast

	beschrijving	toelichting	datering
Wanden:			
<i>algemeen</i>	metselwerk	gestucte wanden voorzien van pilasters met hardstenen basement en gestucte gordelbogen	1881
<i>plinten/lambris schoorsteen</i>	geschilderd	lambris geschilderd	1881
Vloer:	eiken parket	visgraat met border 2 x bies ; deels met rode loper	1881
	terrazzovloer	vloer voor het trappenhuis uitgevoerd in terrazzo en golfmeander	1881
Plafond:	moer- en kinderbinten	balken met gestucte velden; afwisselend balkvelden met of zonder moerbalken	1881
	kruisribgewelf	gestuct met polychromie	1881
Vaste inrichting:	hardstenen waterbak	fraai	1881
Losse inrichting:			
Installaties:	ventilatierooster	enkele messing ventilatieroosters opgenomen in lambrisering boven de plint	1881
Ramen:	enkel uitgevoerd	bovenlichten uitgevoerd in glas in lood	1881
<i>achterzetramen</i>	stalen ramen	aan de noordzijde; 10.1.b Wob	1990
<i>sluitboompjes</i>		verwijderd bij vensters met stalen achterzetramen	
Deuren:	2 stalen puien	10.1.b Wob	1990
<i>scharnieren</i>			
<i>deurkrukken</i>			
<i>rozetten</i>			







0 1 5 10m

Plattgrond: Verdieping 1

Ruimte: 10.1.b Wob (1.34 rapport Hennis)

algemene indruk: toiletruimte; geen beeldmateriaal

	beschrijving	toelichting	datering
Wanden:			
<i>algemeen</i>	metselwerk	betegeld	1881 (afwerking 1990)
<i>plinten/lambris</i>			
<i>schoorsteen</i>			
Vloer:	tegelwerk		1990
Plafond:	vlakke platen	MDF of multiplex	1990
Vaste inrichting:			
Losse inrichting:			
Installaties:	sanitair		1990
Ramen:			
<i>achterzetramen</i>			
<i>sluitboompjes</i>			
Deuren:			
<i>scharnieren</i>			
<i>deurkrukken</i>			
<i>rozetten</i>			