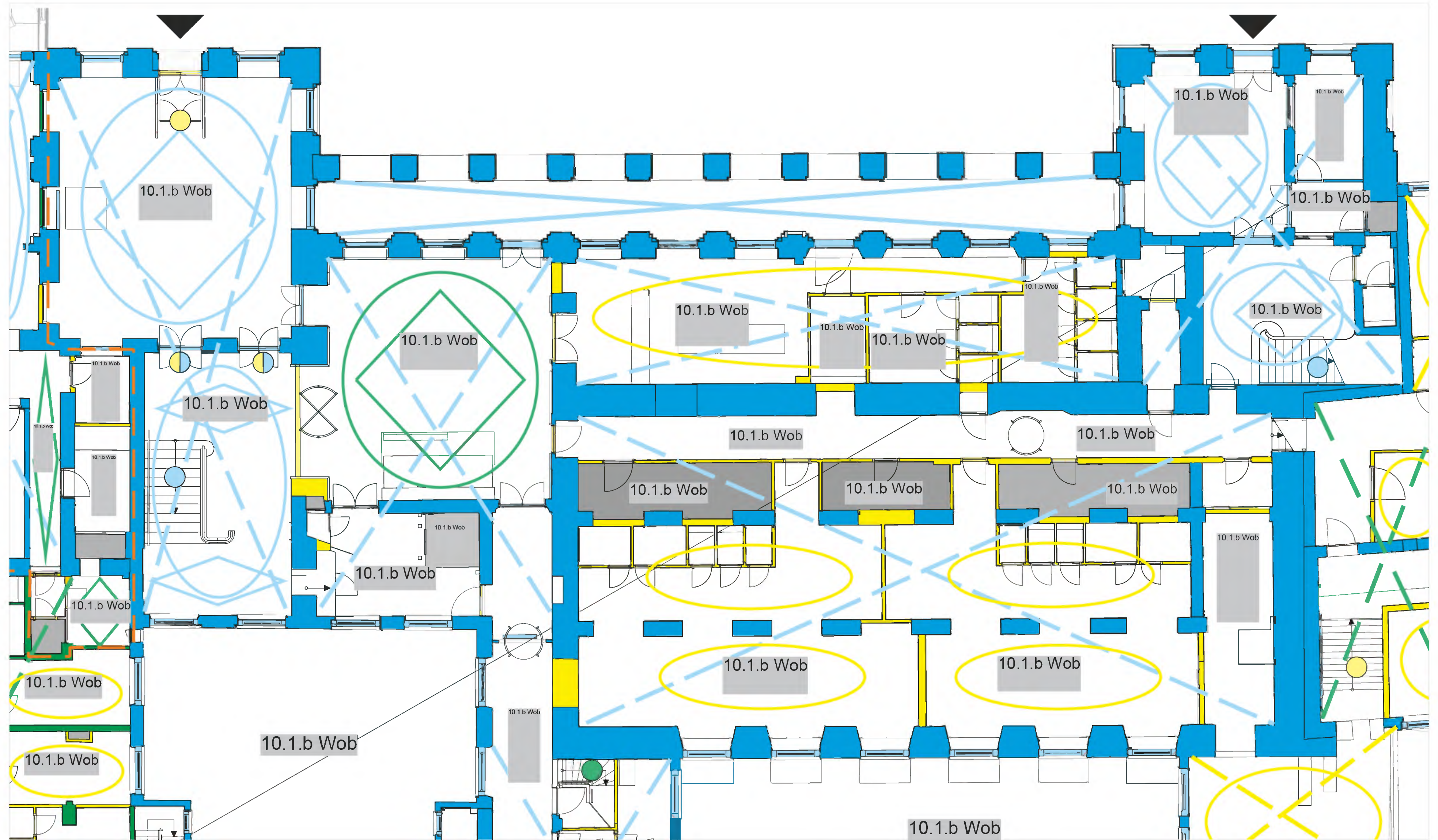


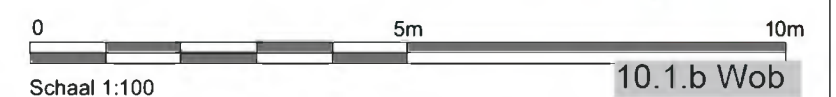
Tweede kamercomplex, deel Nieuw Stadhouderskwartier, Den Haag

Waardestellingsrepresentatietekening

Begane grond



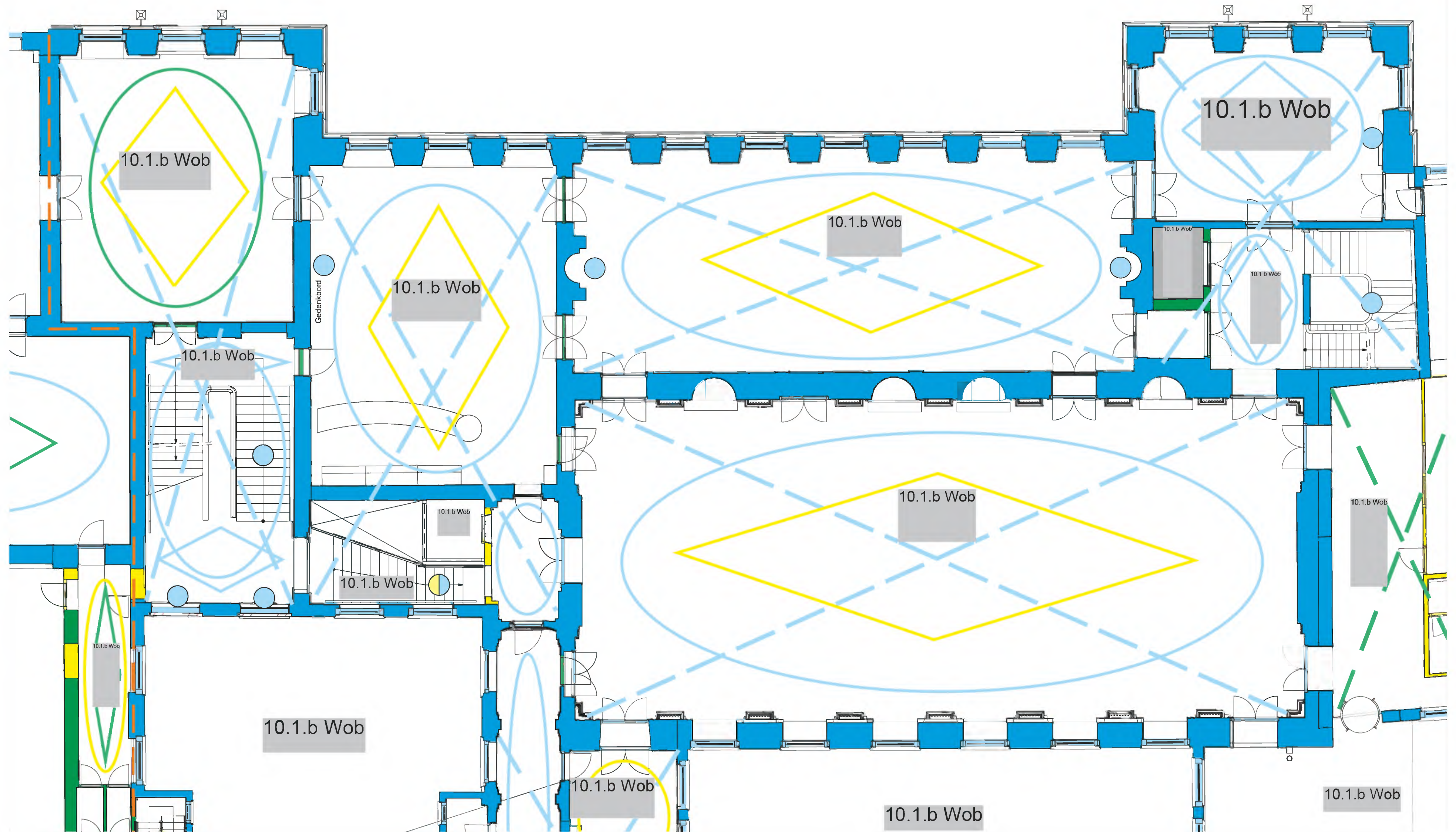
- | | |
|-----------------------------------|----------------------------|
| ■ Niet bezocht / niet gewaardeerd | ▨ Draag- of kapconstructie |
| ■ Hoge monumentwaarde | ▨ Plafondafwerking |
| ■ Positieve monumentwaarde | ▨ Vloerafwerking |
| ■ Indifferente monumentwaarde | ● Element |
- Tekening moet gelezen worden in relatie tot de tekst van de interne waardestelling



Tweede kamercomplex, deel Nieuw Stadhouderskwartier, Den Haag

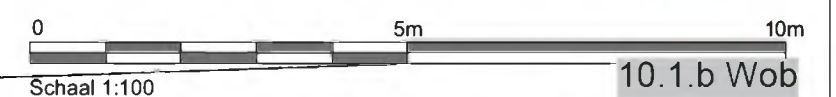
Waardestellingsrepresentatietekening

Eerste verdieping



- | | |
|-----------------------------------|----------------------------|
| ■ Niet bezocht / niet gewaardeerd | ▨ Draag- of kapconstructie |
| ■ Hoge monumentwaarde | ▨ Plafondafwerking |
| ■ Positieve monumentwaarde | ▨ Vloerafwerking |
| ■ Indifferente monumentwaarde | ● Element |

Tekening moet gelezen worden in relatie tot de tekst van de interne waardestelling

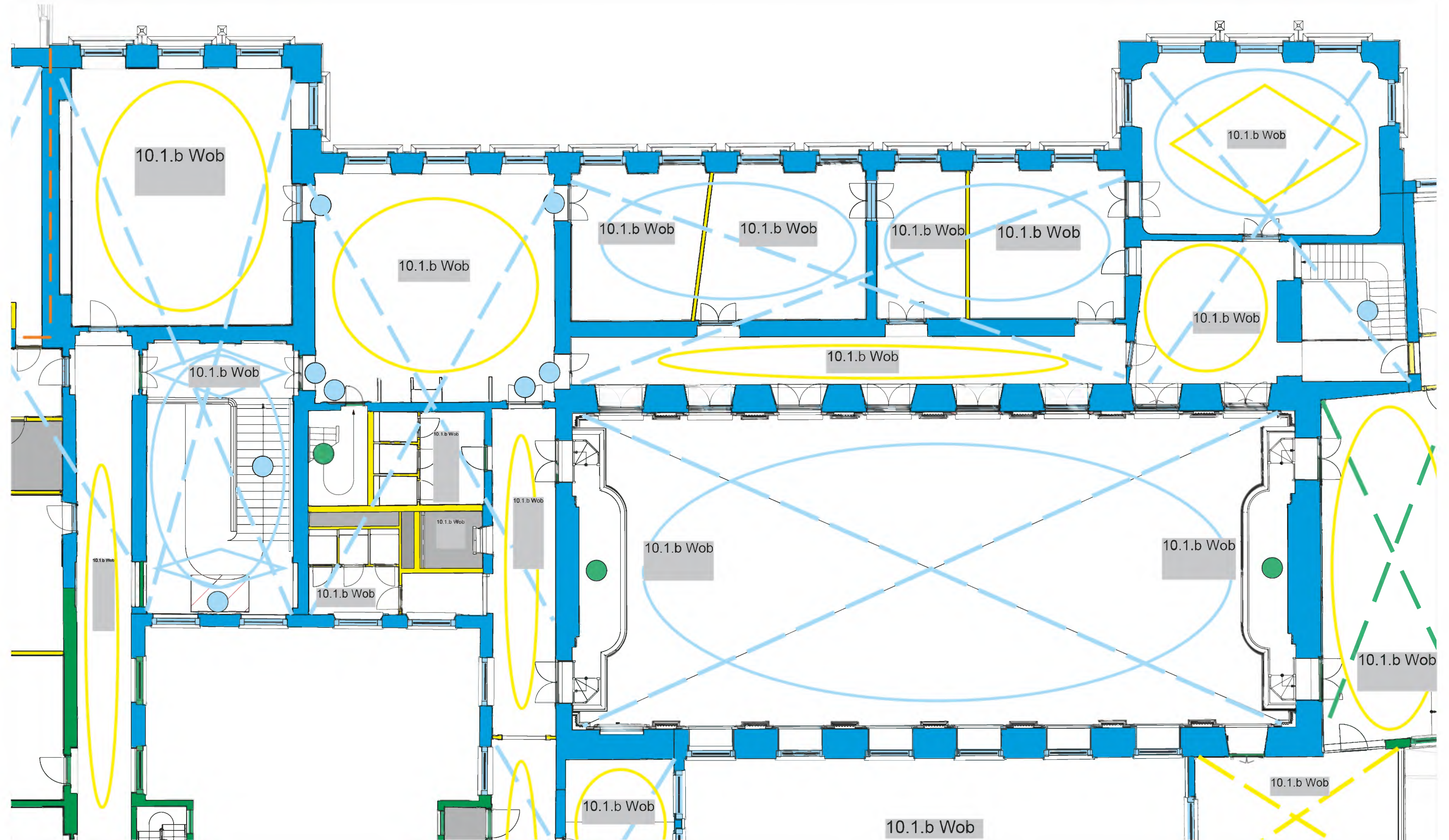


10.1.b Wob

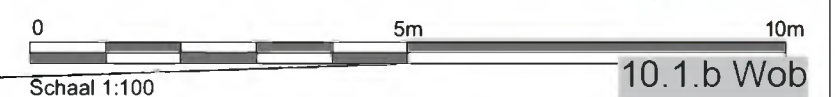
Tweede kamercomplex, deel Nieuw Stadhouderskwartier, Den Haag

Waardestellingsrepresentatietekening

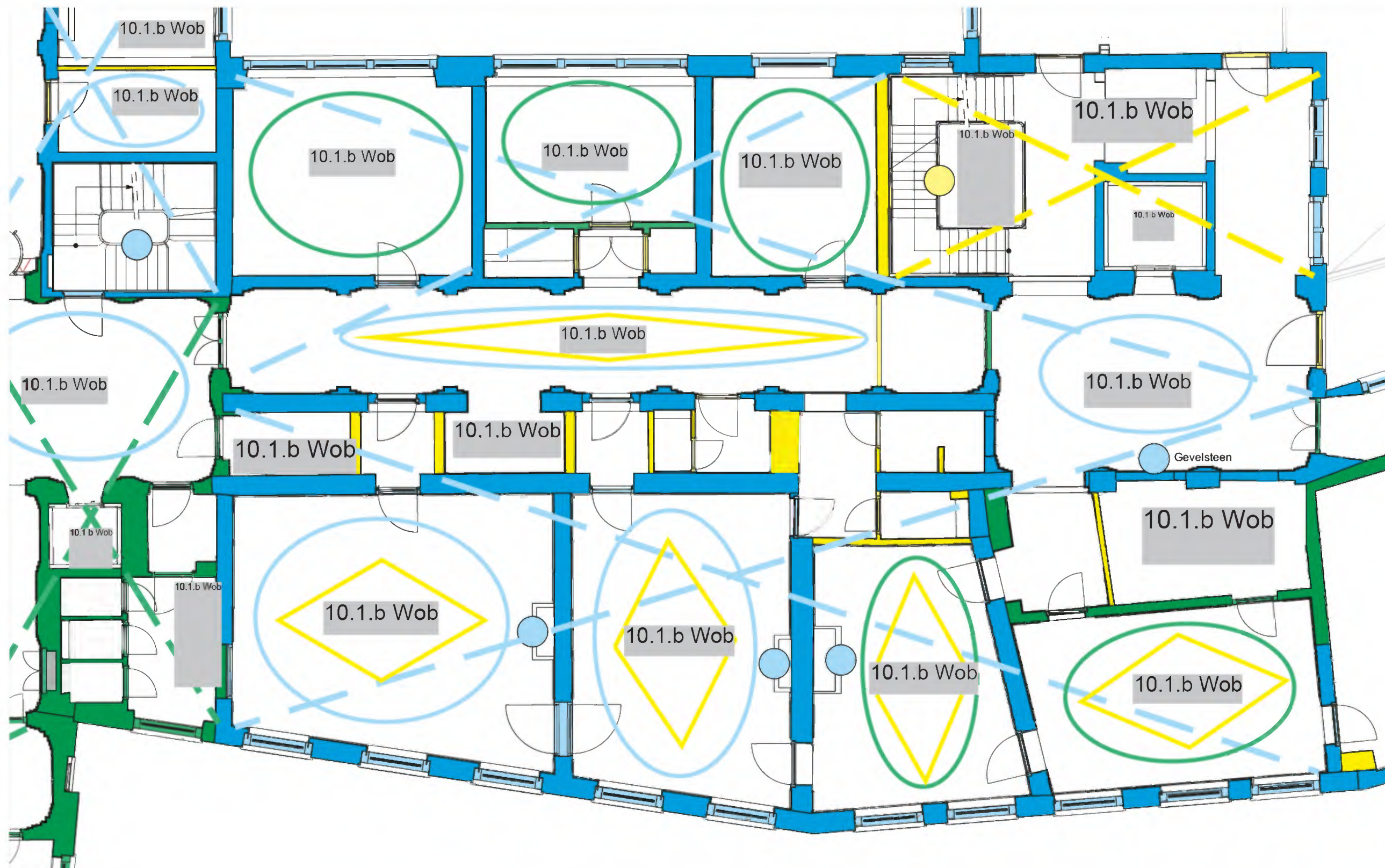
Tweede verdieping



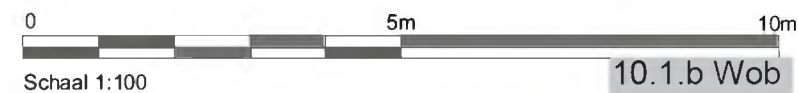
- Niet bezocht / niet gewaardeerd
 - Hoge monumentwaarde
 - Positieve monumentwaarde
 - Indifferente monumentwaarde
 - Draag- of kapconstructie
 - Plafondafwerking
 - Vloerafwerking
 - Element
- Tekening moet gelezen worden in relatie tot de tekst van de interne waardestelling

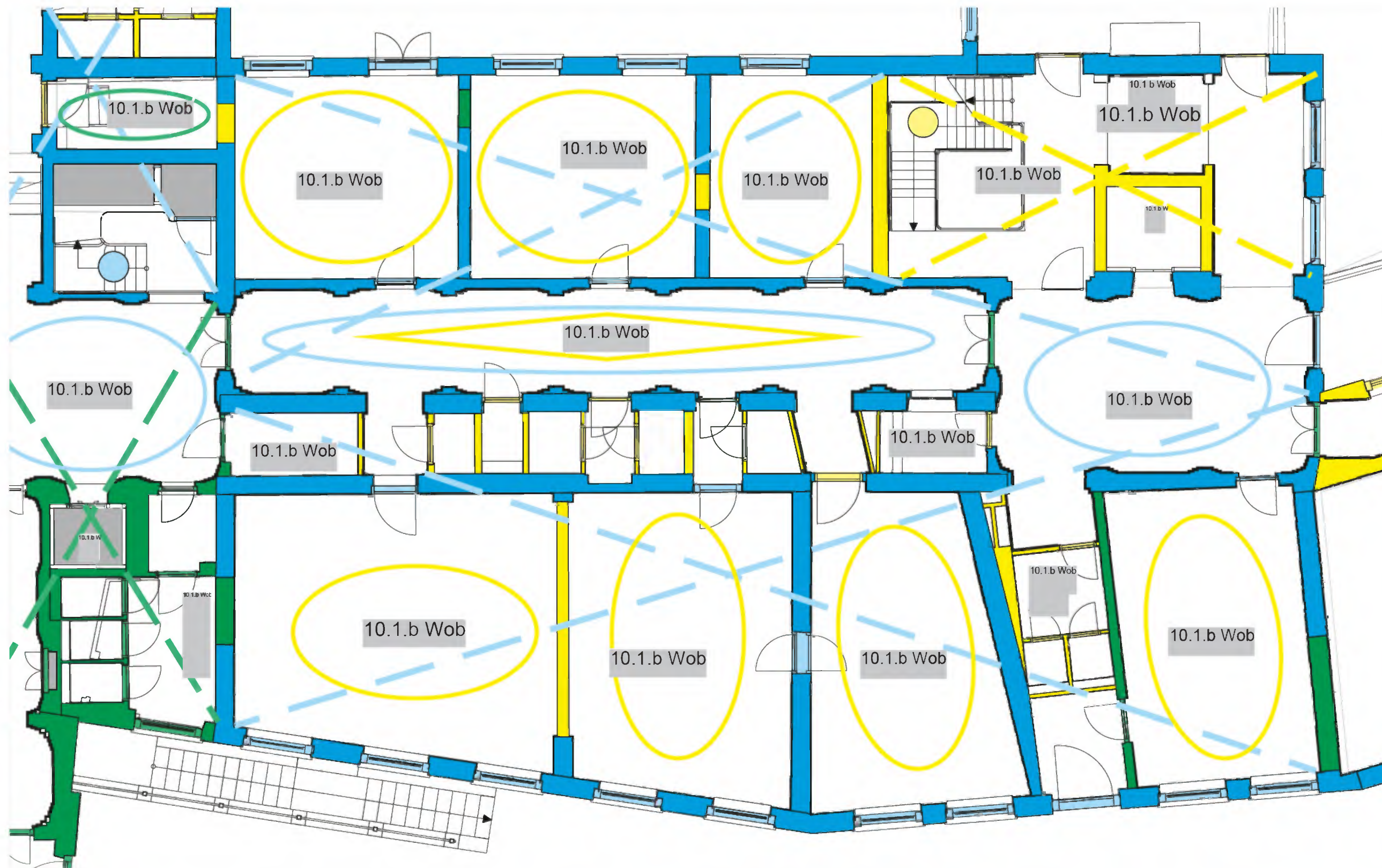


10.1.b Wob



- | | |
|---------------------------------|--------------------------|
| Niet bezocht / niet gewaardeerd | Draag- of kapconstructie |
| Hoge monumentwaarde | Plafondafwerking |
| Positieve monumentwaarde | Vloerafwerking |
| Indifferente monumentwaarde | Element |
- Tekening moet gelezen worden in relatie tot de tekst van de interne waardestelling





- Niet bezocht / niet gewaardeerd
 - Hoge monumentwaarde
 - Positieve monumentwaarde
 - Indifferente monumentwaarde
 - ▨ Draag- of kapconstructie
 - ▨ Plafondafwerking
 - ▨ Vloerafwerking
 - Element
- Tekening moet gelezen worden in relatie tot de tekst van de interne waardestelling

