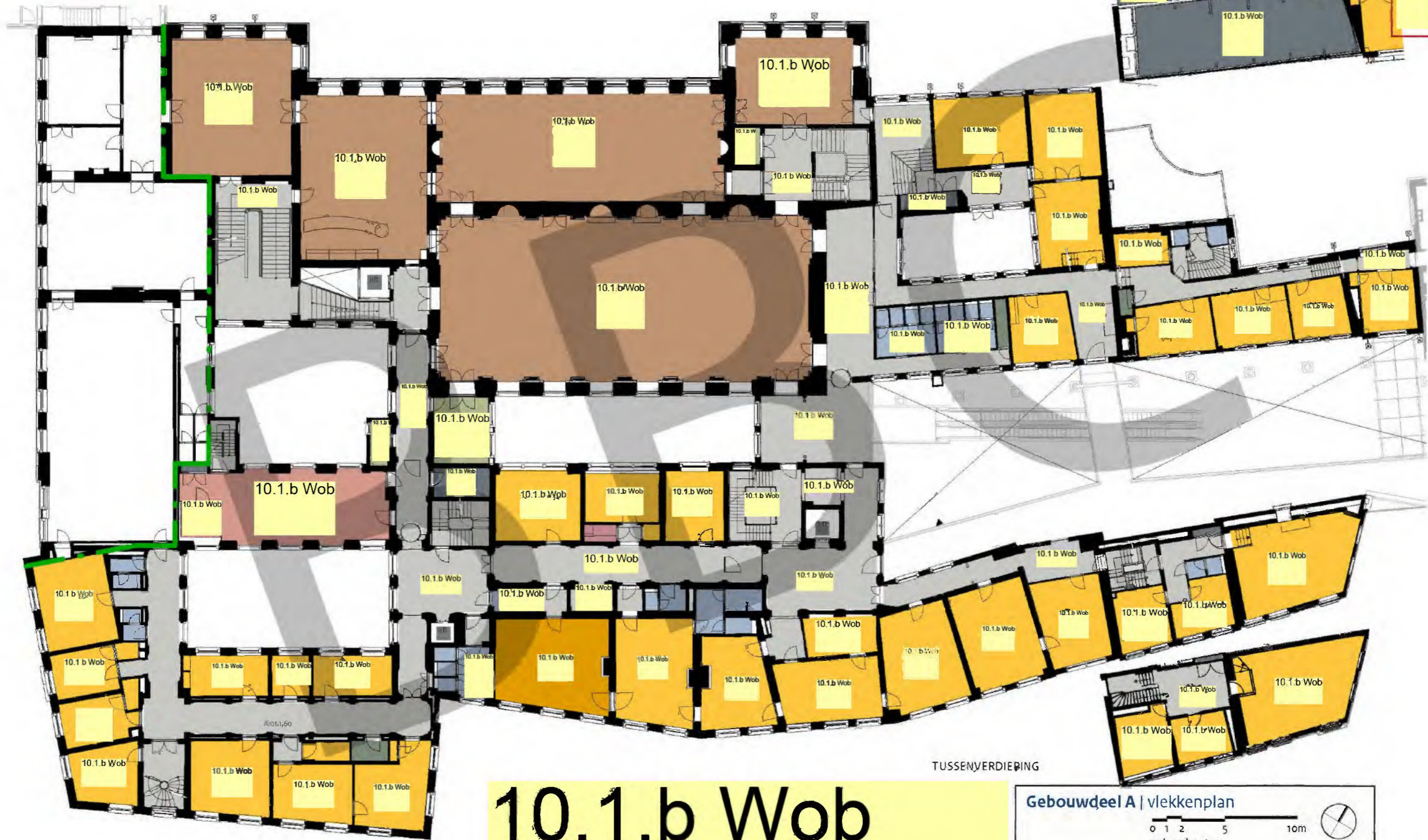


Bestaande situatie

Plattegrond | Eerste verdieping



10.1.b Wob

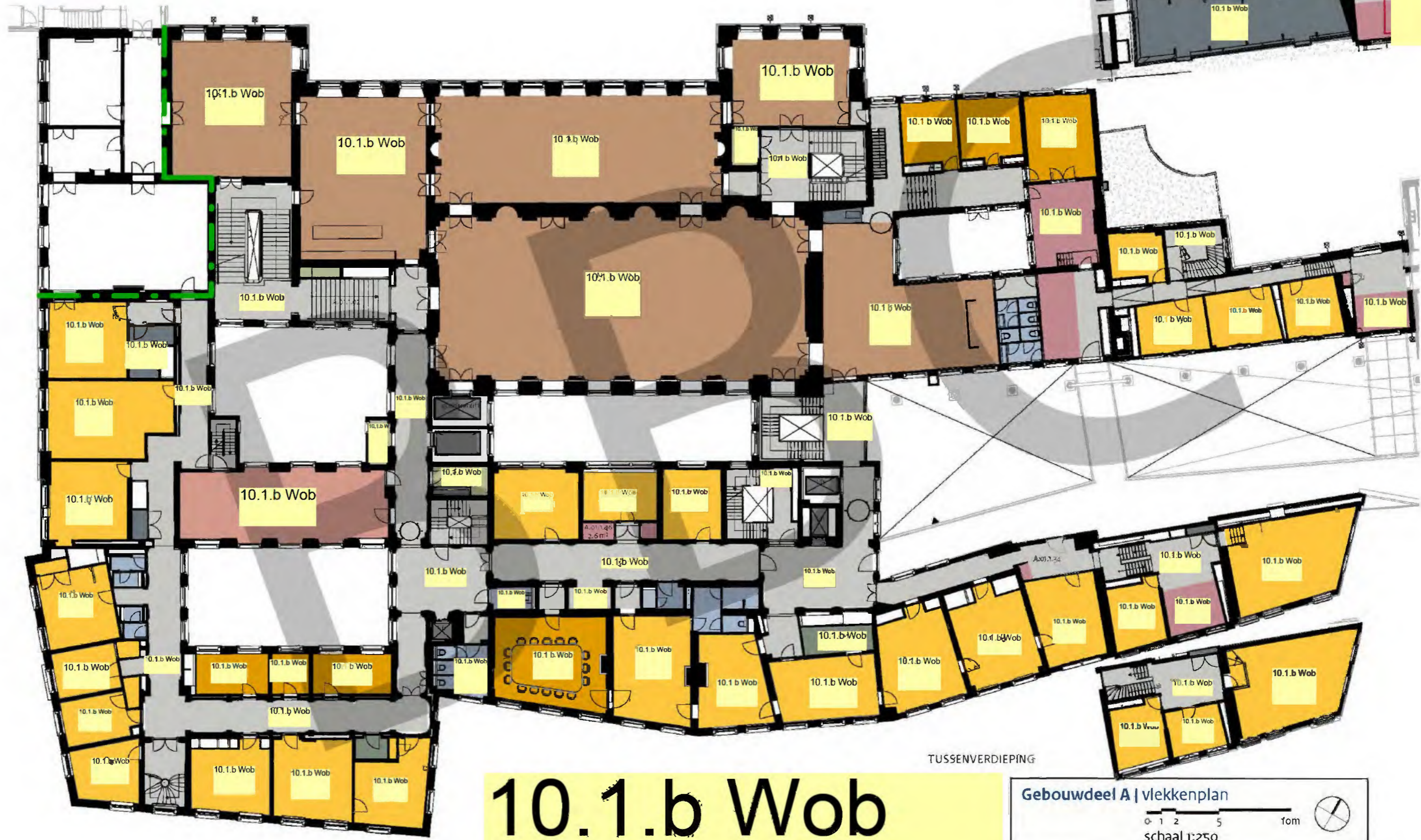
Gebouwddeel A | vlekkenplan

0 1 2 5 10m

schaal 1:250

Nieuwe situatie

Plattegrond | Eerste verdieping



10.1.b Wob

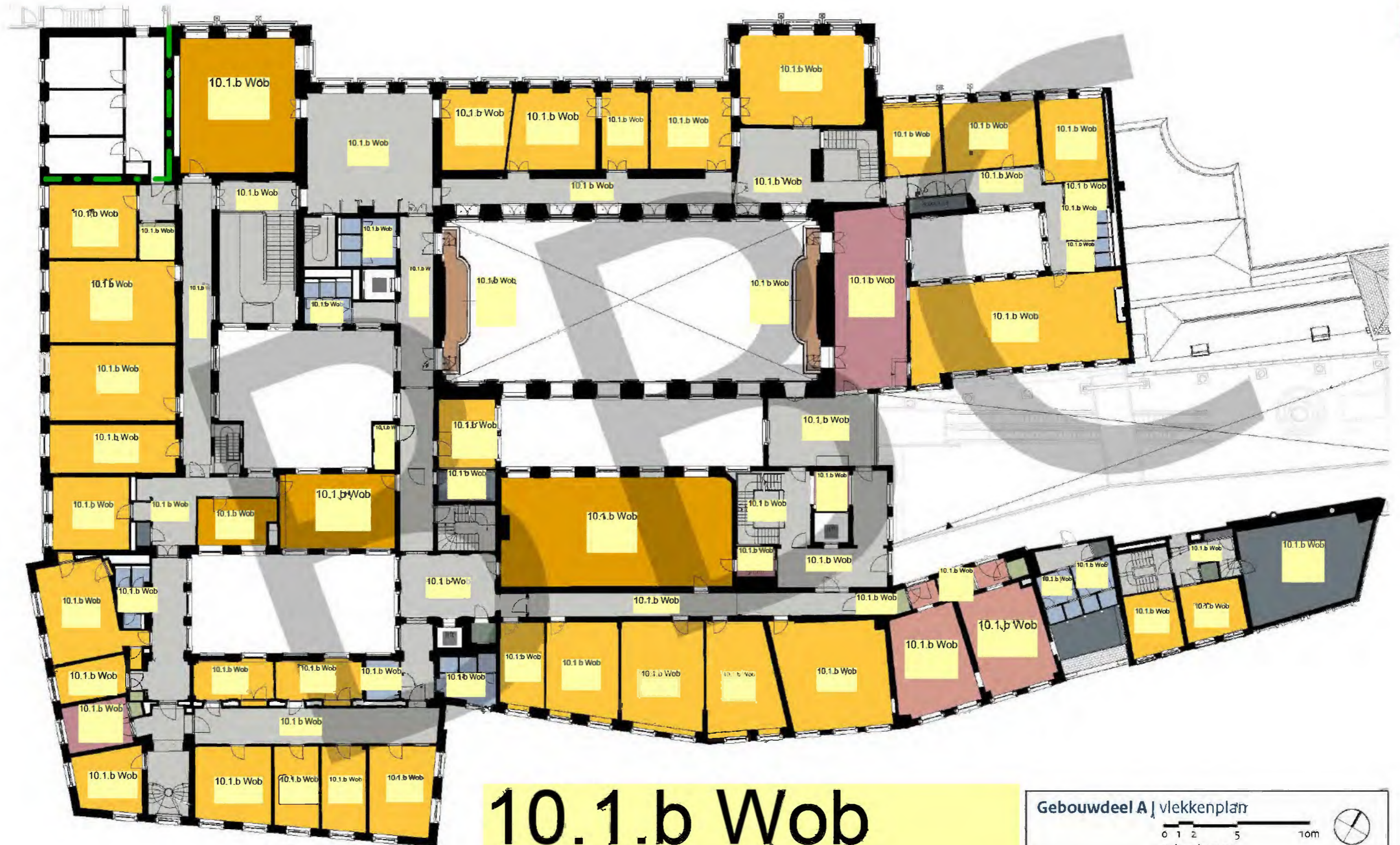
Gebouwdeel A | vlekkenplan

0 1 2 5 10m

schaal 1:250

Bestaande situatie

Plattegrond | Tweede verdieping



10.1.b Wob

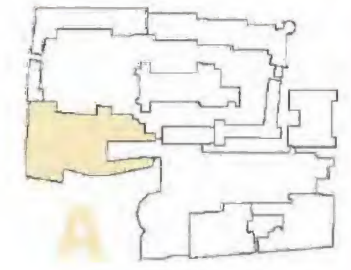
Gebouwdeel A | vlekkenplan

0 1 2 5 10m

schaal 1:250

Nieuwe situatie

Plattegrond | Tweede verdieping



Concept vervallen



10.1.b Wob

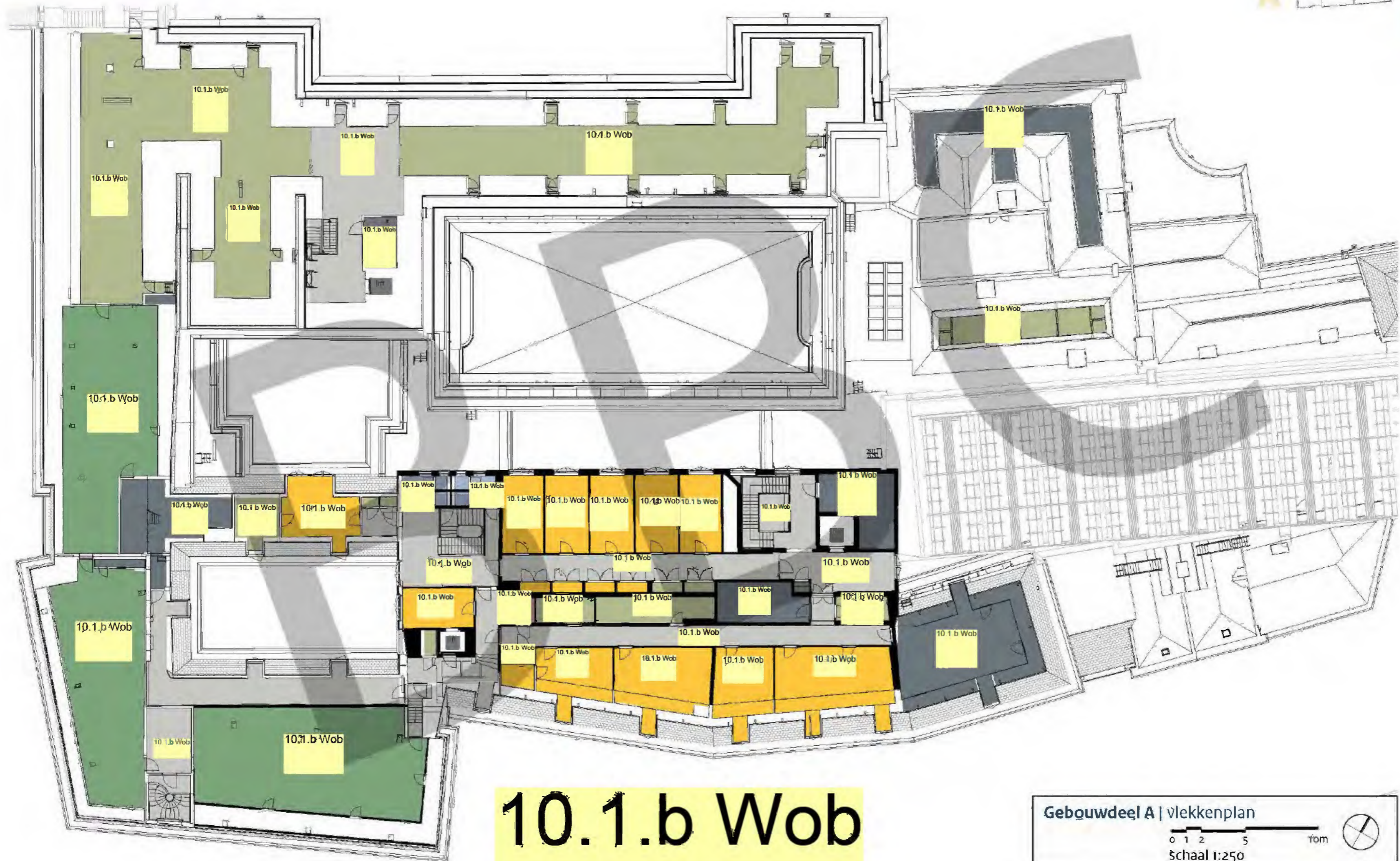
Gebouwdeel A | vlekkenplan

0 1 2 5 10m

schaal 1:250

Bestaande situatie

Plattegrond | Derde verdieping



10.1.b Wob

Gebouwdeel A | vlekkenplan

0 1 2 5 10m

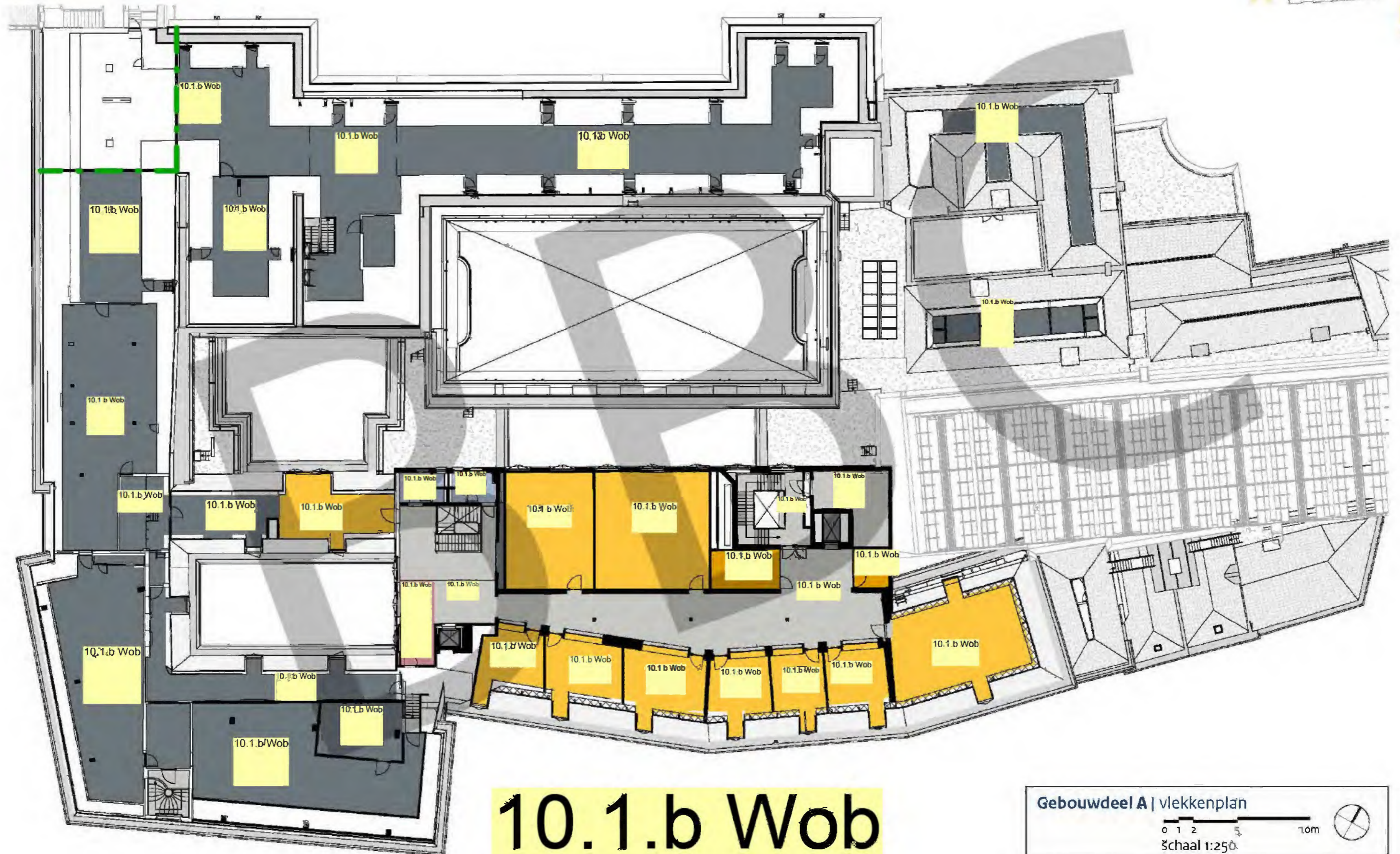
Schaal 1:250

Nieuwe situatie

Plattegrond | Derde verdieping



Concept vervallen



10.1.b Wob

Gebouwdeel A | vlekkenplan

0 1 2 5 10m

Schaal 1:250

BBC

BiermanHenket
architectuur | interieur | restauratie | techniek

Den Eikenhorst, Hal 13A, 5296 PZ Esch
+31 (0)411 60 16 18 | info@biermanhenket.nl
www.biermanhenket.nl | KvK 17107424



Gebouw B

Beschrijving Gebouw B

Gebouw B bestaat uit drie van elkaar te onderscheiden gebouwen: Comptoir Generaal, Schepelgebouw en Goudsmidskeurhuis. Het Comptoir Generaal is het grootste onderdeel van gebouw B. Dit 18e eeuwse gebouw is verbonden met het Hofpoort gebouw. Daarmee vormt het de overgang naar gebouw A. Oostelijk van het Comptoir Generaal bevinden zich het Schepelgebouw uit 1971 en het Goudsmidskeurhuis waarvan alleen de gevel nog oorspronkelijk is. Het Goudsmidskeurhuis grenst aan de uitbreiding van het Ministerie van Koloniën (gebouw C). Gebouw B is een belangrijke schakel tussen gebouw A en C. Daarnaast vormt het een knooppunt door de aanwezigheid van een verbinding naar gebouw N op iedere verdieping.

Kwaliteiten

Gebouw B kent een aantal monumentale onderdelen. Deze monumentale delen bevinden zich met name in het Comptoir Generaal. Voor wat betreft het Schepelgebouw en het Goudsmidskeurhuis is alleen de gevel van het Goudsmidskeurhuis monumentaal.

Gebouw B kent een centrale ligging binnen het Tweede Kamercomplex. Het gebouw fungeert als een knooppunt van gebouw N naar gebouw A en C. De centrale ligging van het gebouw binnen het complex met de achtergevel van het Comptoir Generaal aan de Schepelhal, maakt dit gebouwdeel prominent zichtbaar en aanwezig vanaf de centrale as van het Tweede Kamercomplex.

De gebouwenreeks kent een tweezijdige oriëntatie: één zijde met zicht op het Binnenhof, de andere zijde georiënteerd op de Schepelhal en tuin.

Problematiek

Gebouw B kent een aantal specifieke functionele uitdagingen. Deze uitdagingen zijn gedeeltelijk inherent aan de structuur van het gebouw welke uit verschillende gebouwdelen bestaat. Daarnaast hebben er wijzigingen plaatsgevonden aan de gebouwdelen welke de oorspronkelijke structuur hebben gewijzigd.

Het gebouw kent onderdelen uit verschillende tijdslagen, waardoor veel afwijkingen in vloerniveaus zijn ontstaan. Om het gebouw zoveel mogelijk integraal toegankelijk te krijgen en zo min mogelijk met incidentele heffers te werken speelt het Schepelgebouw een belangrijke rol in het toegankelijk maken van gebouw B en C. In het huidige Schepelgebouw zijn niet alle ruimten integraal toegankelijk.

Het verhogen van het comfort en de inpassing van ICT vragen om een aanzienlijke ruimtereservering voor installaties. Deze installaties inpassen in de gedeeltelijk monumentale ruimten is kritisch. De zolders van de afzonderlijke gebouwdelen van gebouw B zijn te klein om de installaties onder te brengen die passen bij de comforteisen.

Visie

De aanpassingen aan gebouw B leiden tot functionele, ruimtelijke en technische verbeteringen met behoud van, of indien mogelijk, versterking van de monumentale waarden. Daarnaast zullen door de aanpassingen met het oog op het gebruik de belevingswaarde van de afzonderlijke ruimten en het complex als geheel worden versterkt.

De functionele verbeteringen betreffen de logistiek, routing, integrale toegankelijkheid en comfort. De ruimte binnen het Tweede Kamercomplex is beperkt. Daarom wordt zo veel mogelijk oppervlak functioneel gemaakt voor verblijfsfuncties, om daarmee de beschikbare ruimte daar waar mogelijk te kunnen benutten voor werken en vergaderen. Met het oog op veranderingen in gebruik en bezetting is daarnaast ook aandacht noodzakelijk voor flexibiliteit in gebruik en inpasbaarheid van verschillende gebruikintensiteiten.

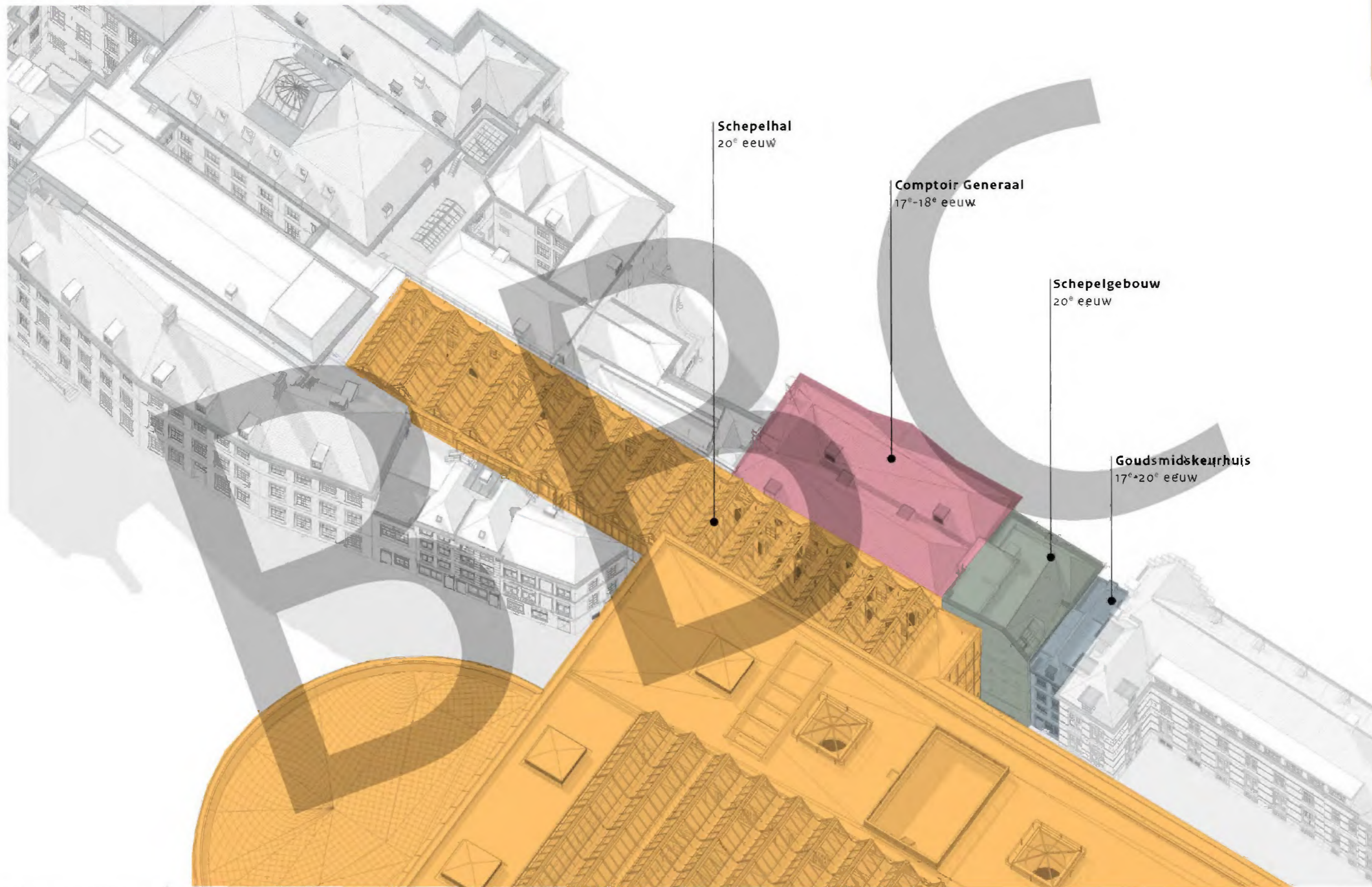
Verbetervoorstellen

Om de logistiek en integrale toegankelijkheid in gebouw B te verbeteren en te voldoen aan gestelde technische en functionele normen en eisen wordt de lift in het Schepelgebouw vervangen voor een dubbele lift. Aanpassingen in vloerniveaus moeten zorgen voor meer gelijkvloerse doorgangen om daarmee de integrale toegankelijkheid te verbeteren. Toevoeging van een hellingbaan op de tweede verdieping verbetert de toegankelijkheid van gebouw C vanuit gebouw B.

De centrale ligging van gebouw B wordt benut door onderdelen van het Centraal Service Plein onder te brengen op de begane grond van het Comptoir Generaal. Zichtbaar en goed bereikbaar vanuit het werkgebied, met tegelijkertijd ruimte voor mensenconcentratie.

Het nieuwe knooppunt dat ontstaat door aanpassingen van het Schepelgebouw met een ruimer trappenhuis verbetert de oriëntatie en geeft de mogelijkheid voorzieningen als toiletten, koffie en informeel overleg aan dit knooppunt te koppelen analoog aan andere knooppunten in het Tweede Kamercomplex.

In dit functioneel voorlopig ontwerp worden, naast de wijzigingen in de plattegronden als gevolg van inpassing van techniek, een reeks verbetervoorstellen voorgesteld op specifieke punten. In deze verbetervoorstellen komen ruimtelijke en functionele aspecten samen. In de bijlagen wordt nader ingegaan op de thema's integrale toegankelijkheid, routing, liften en beveiliging.



DE ONDERDELEN VAN GEBOUW B

Gebouw B Historische beelden



MONUMENTALE TRAP COMPTOIR-GENERAAL (1979)



SCHEPELGEBOUW (1971) NA SLOOP T.B.V. SCHEPELGEBOUW (1970)



GOUDSMIDSKEURHUIS (MIDDEN) (1906)



GOUDSMIDSKEURSHUIS (LINKS) (CA. 1900)



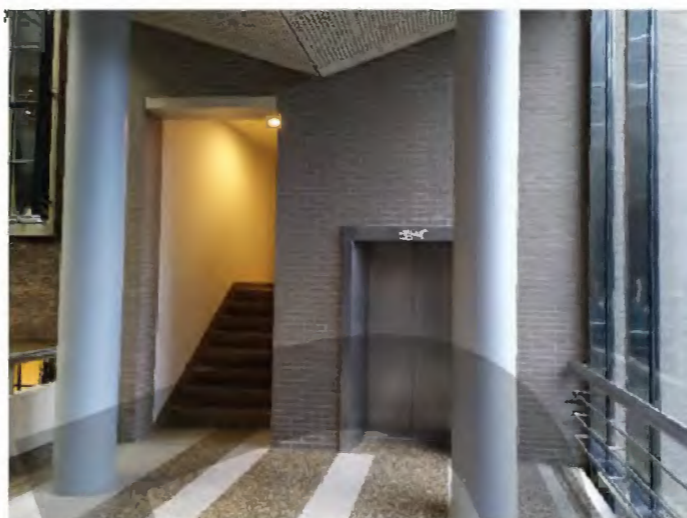
GOUDSMIDSKEURSHUIS, WONING MET WERKPLAATS (GESLOOPT) (1969)



COMPTOIR GENERAAL AAN ZUIDELIJKE BINNENHOFGRACHT (CA. 1858)



10.1.b Wob



TÖEGANG NAAR SCHEPELGEBOUW VANUIT N

10.1.b Wob

WERKKAMER IN HET COMPTOIR GENERAAL

SOUTERRAIN COMPTOIR GENERAAL

10.1.b Wob



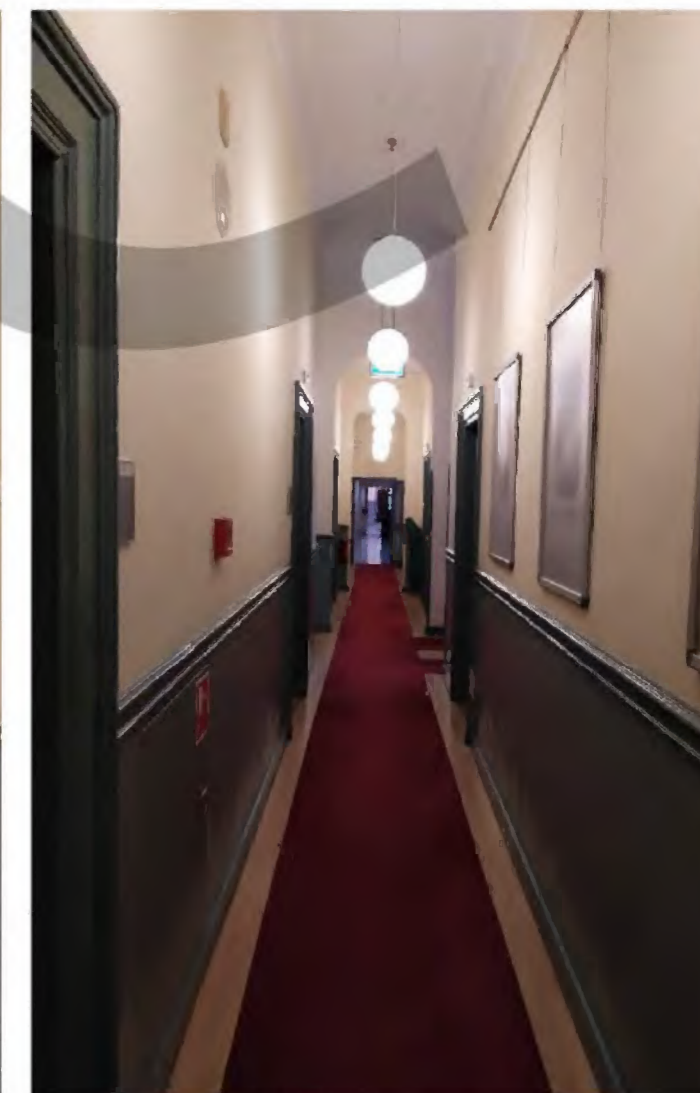
MONUMENTALE TRAP COMPTOIR GENERAAL



KANTOOR IN COMPTOIR GENERAAL



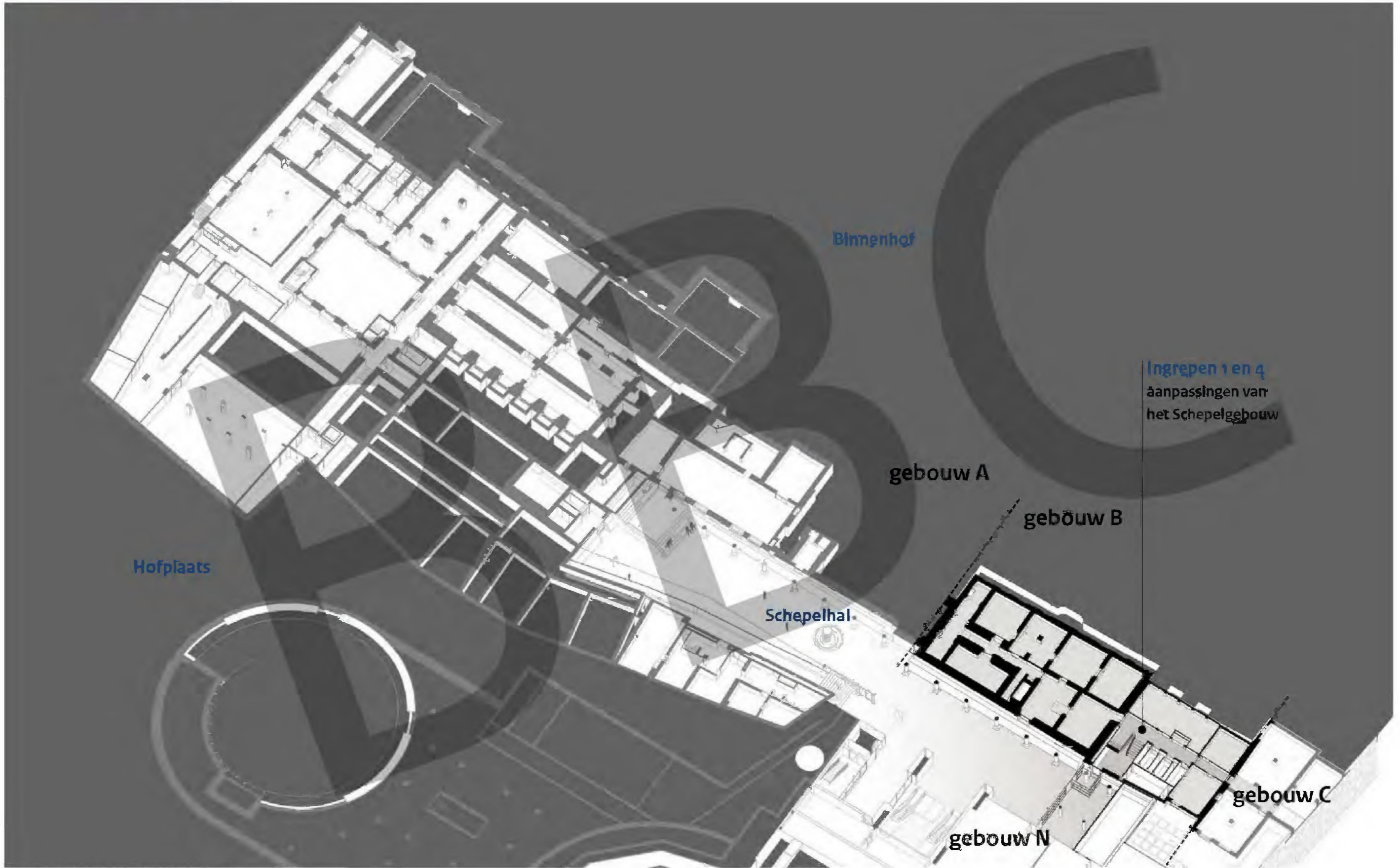
TRAPPENHUIS IN SCHEPELGEBOUW



GANG IN COMPTOIR GENERAAL

Overzicht Kelder

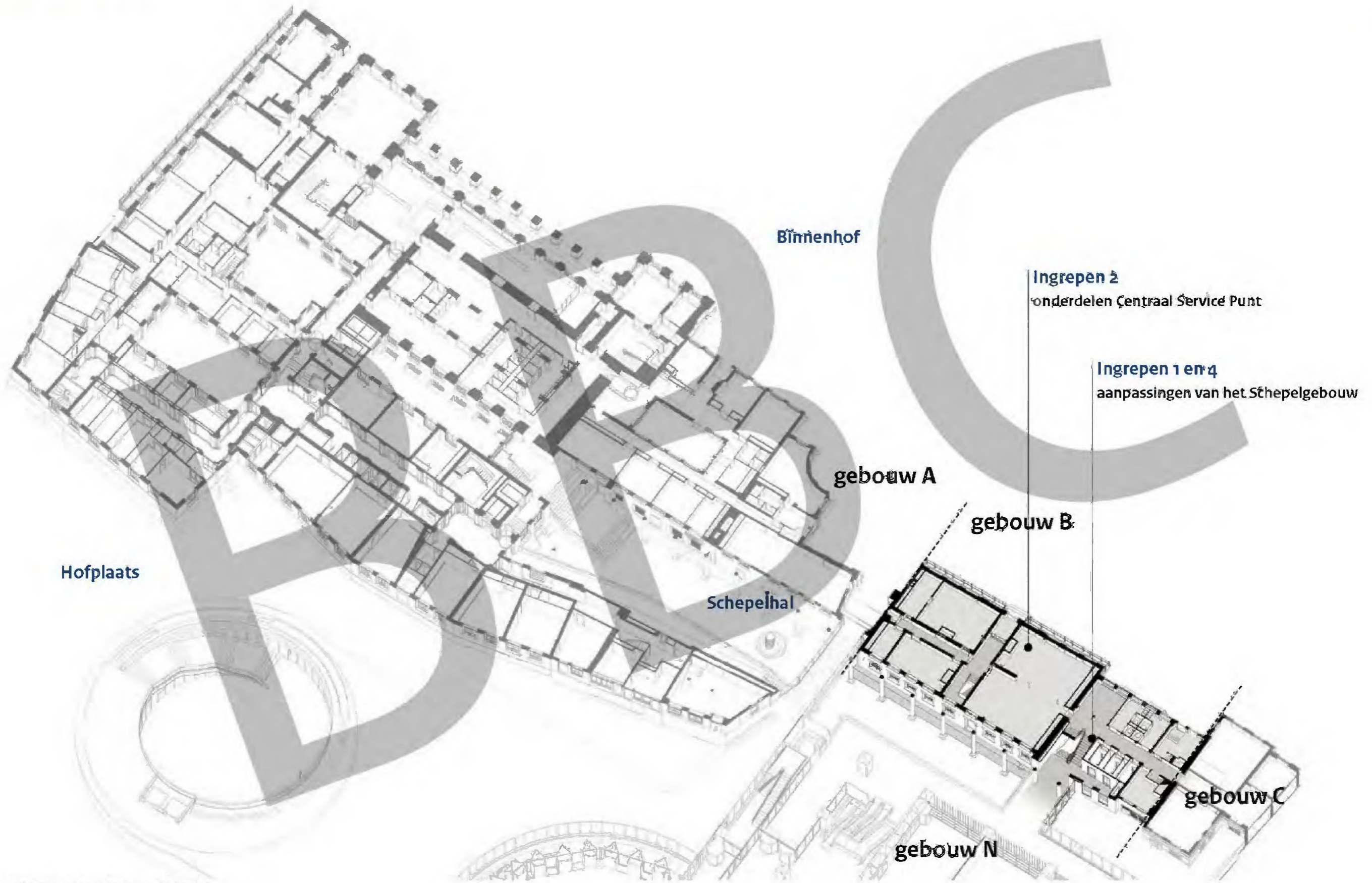
functionele verbeteringen



INLIJKPLATTEGROND Kelder Gebouw B

Overzicht Begane Grond

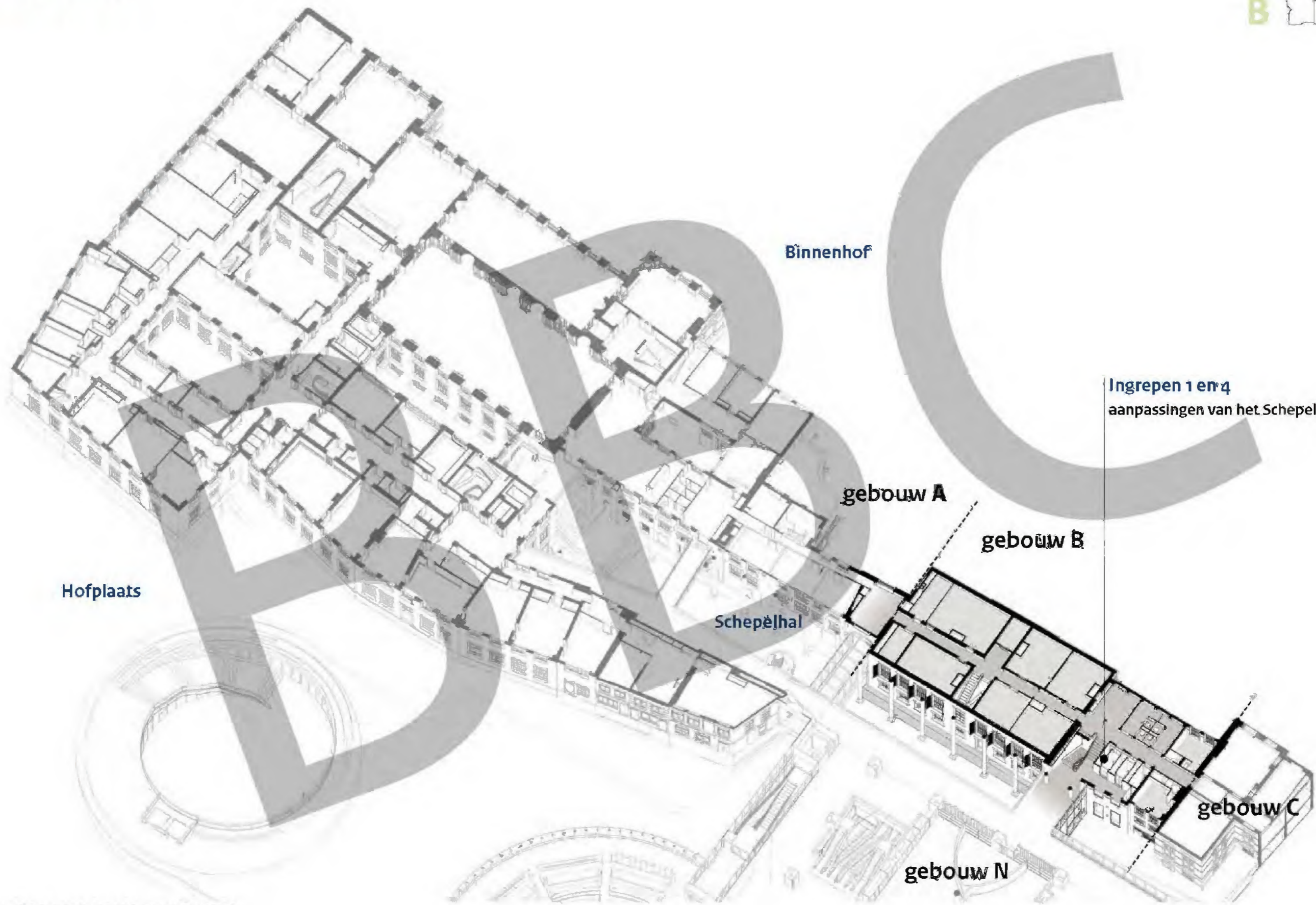
functionele verbeteringen



INRIJKPLATTEGROND BEGANE GROND, GEBOUW B

Overzicht Eerste Verdieping

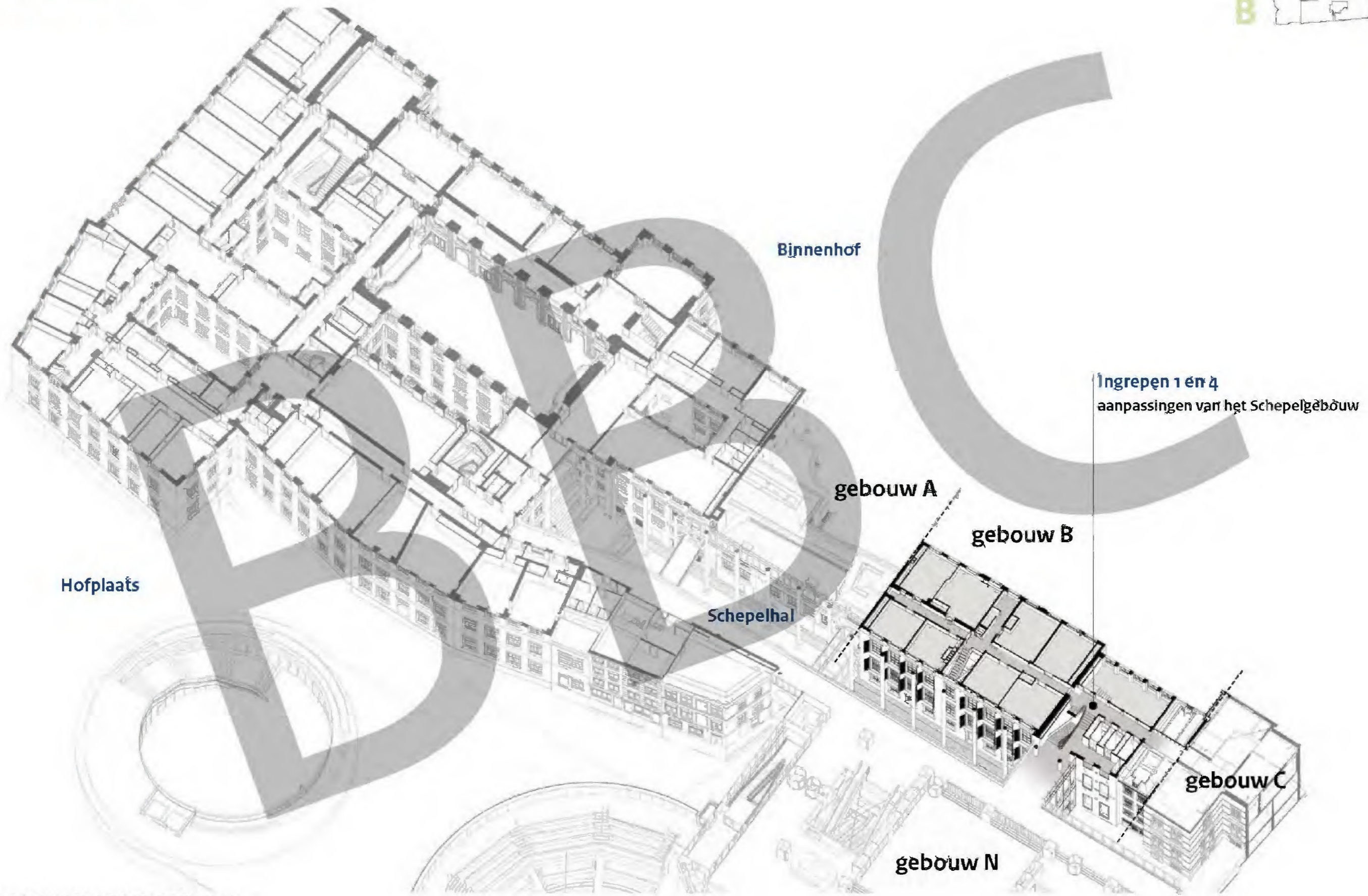
functionele verbeteringen



INLIJKPLATTEGROND EERSTE VERDIEPING GEBOUW B

Overzicht Tweede Verdieping

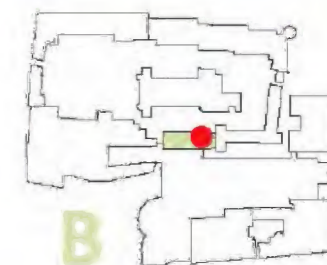
functionele verbeteringen



INKIJKPLATTEGROND TWEEDE VERDIEPING GEBOUW B

B1 | Entree vanuit gebouw N

Ingreep 1 | aanpassing van het Schepelgebouw

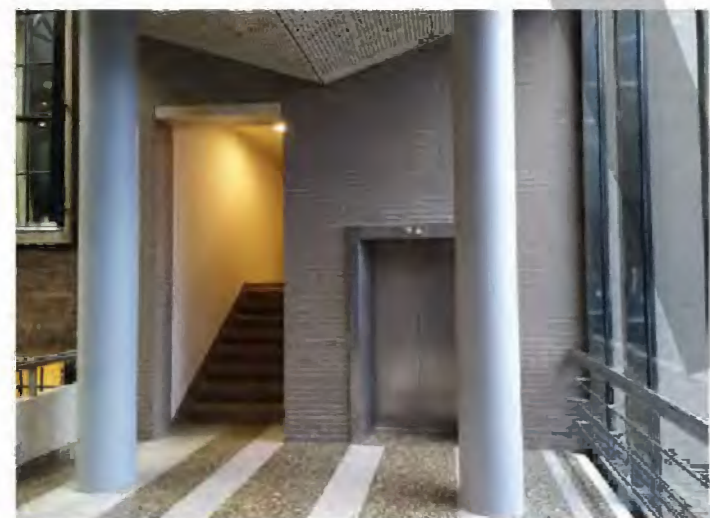


Functionele verbetering

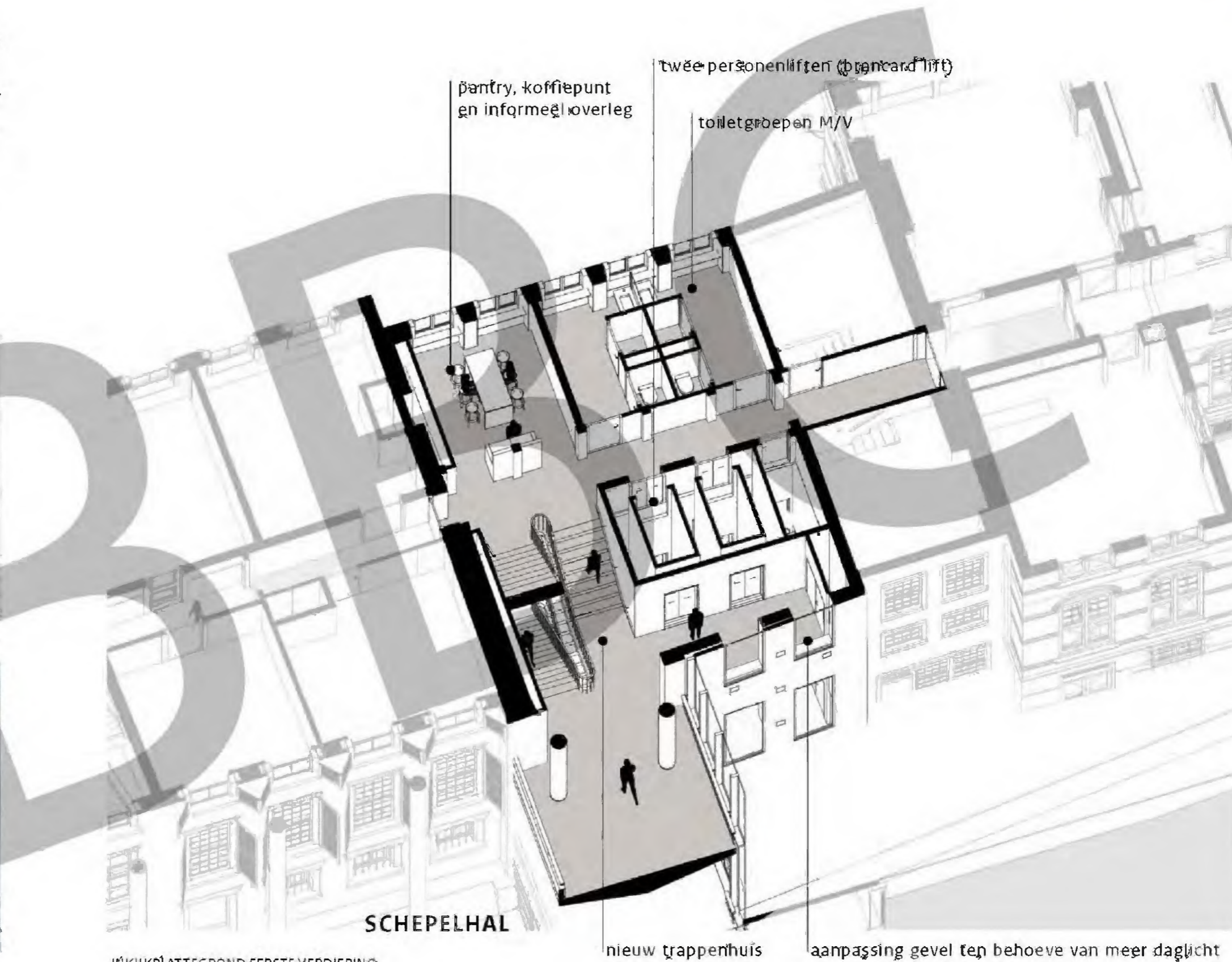
- ▶ Integrale toegankelijkheid wordt verbeterd door nieuwe liften.
- ▶ Liften zijn geschikt als brancardlift en redundant.
- ▶ Oriëntatie wordt verbeterd door centraal gelegen trappenhuis met uitzicht op Riddezaal
- ▶ Toiletgroepen liggen op centrale positie in gebouw B, welke ook bruikbaar zijn voor het vergadercentrum in gebouw N.
- ▶ Ruimte voor informeel overleg/pantry is gesitueerd op knooppunt.



ZICHT OP TRAPPENHUIS IN SCHEPELHUIS VANUIT GEBOUW N



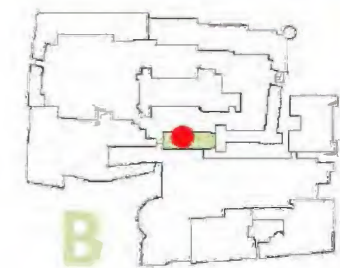
IN HUIDIGE SITUATIE NIEUWE ENTREE NAAR GEBOUW B EN C



INKIJKPLATTEGROND EERSTE VERDJEPING

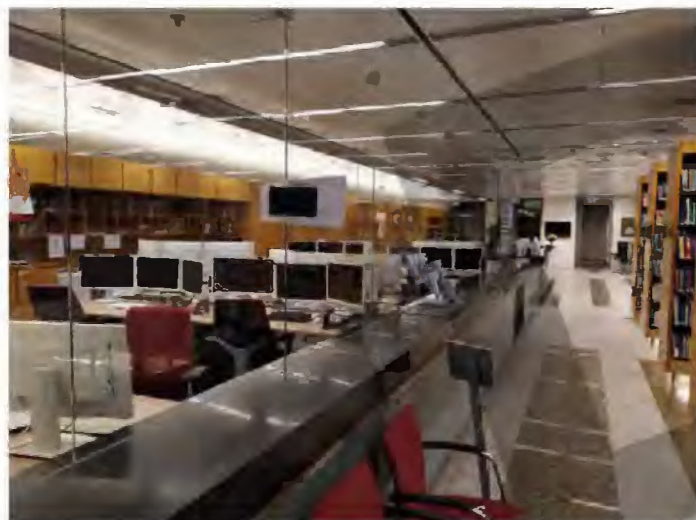
B2 | Centraal Service Plein (CSP)

Ingrep 2 | verplaatsen van onderdelen CSP naar het Comptoir Generaal



Functionele verbetering

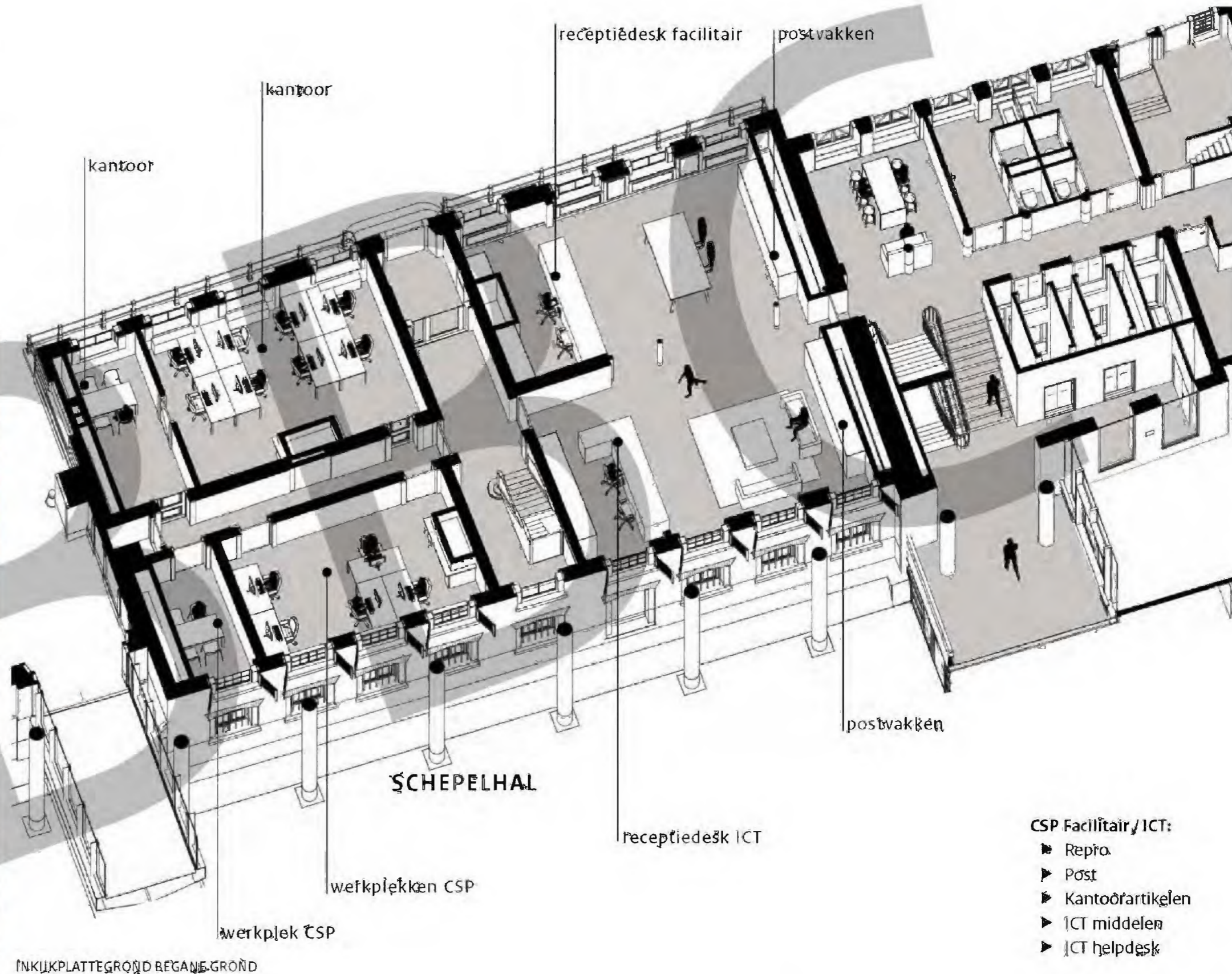
- ▶ De centrale ligging van het Comptoir Generaal wordt benut door het onderbrengen van een overkoepelende functie.
- ▶ Onderdelen van het Centraal Service Plein worden gehuisvest op de begane grond. Het CSP verhuist naar gebouw J in combinatie met stiltewerkplekken,
- ▶ Het CSP ligt centraal en is goed toegankelijk.
- ▶ Aanbod van meerdere kleinere ruimten waar geconcentreerd gewerkt kan worden.
- ▶ Zichtbaarheid CSP wordt vergroot.
- ▶ Indeling is indicatief, nadere uitwerking volgt.



BEPERKT DAGLICHT IN HET HUIDIGE CSP



HUIDIGE LOCATIE CSP ONDER DE PLENAIREZAAL

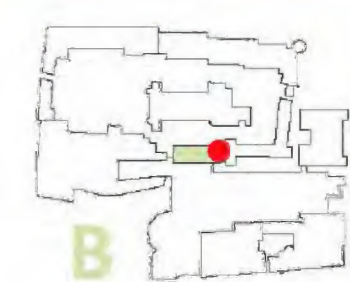


CSP Facilitair / ICT:

- ▶ Repro
- ▶ Post
- ▶ Kantoorartikelen
- ▶ ICT middelen
- ▶ ICT helpdesk

B3 | Overzicht ontmoetings- en overlegplekken

Ingrep 3 | ontmoetings- en overlegplekken, pantry's, koffiepunten, reproductie en toiletten

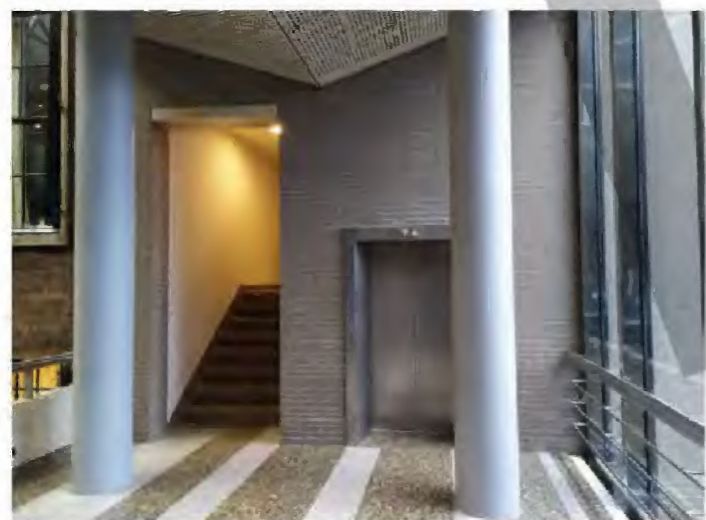


Functionele verbetering

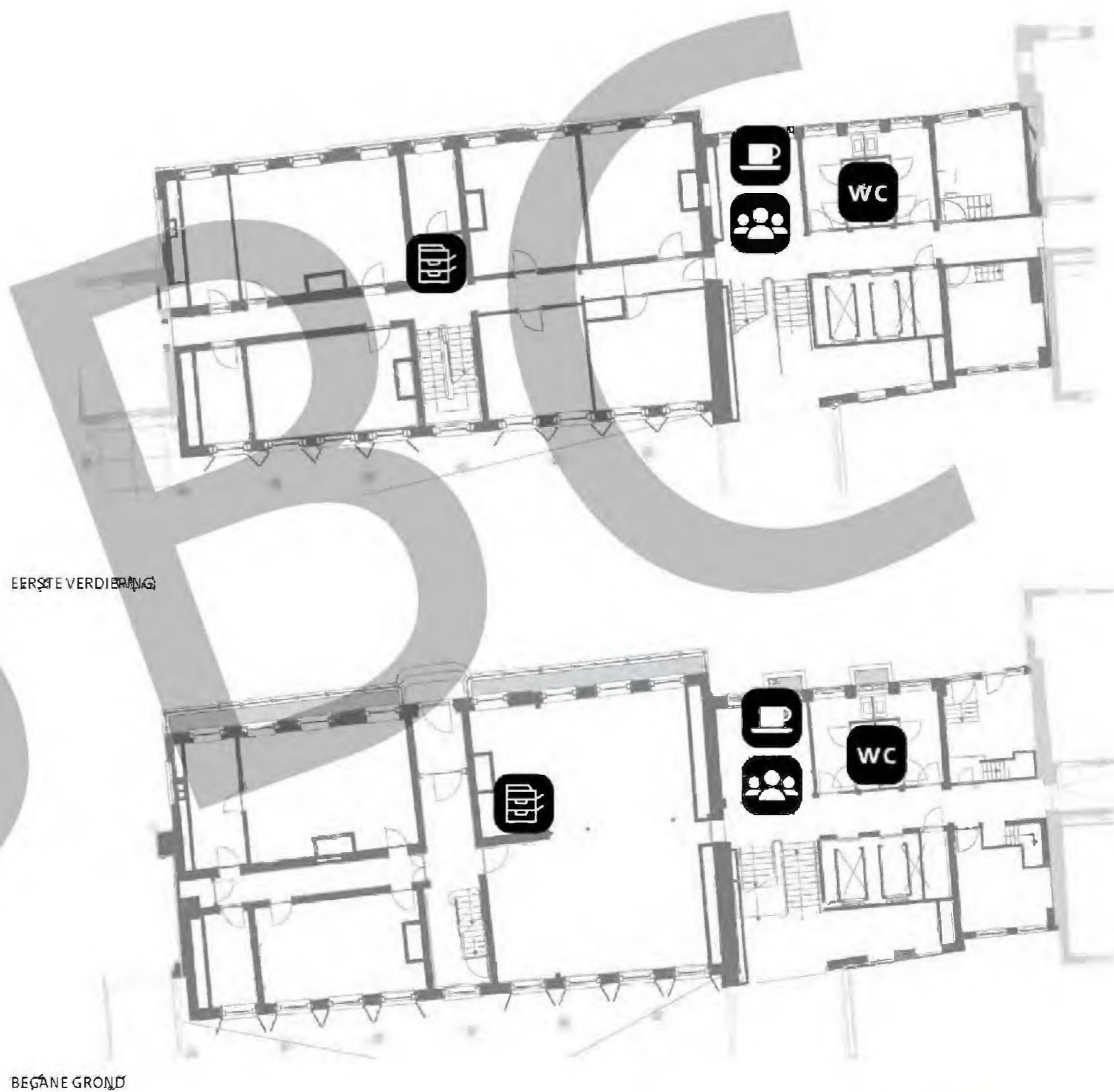
- ▶ Verspreid over het gebouw wordt een aantal plekken gemaakt voor koffie, ontmoeting en informeel overleg met optioneel een printfaciliteit en belvoorziening. De exacte posities en uitvoering is in een later stadium nader uit te werken.



ONTMOETINGSPLEK OP KNOOPPUNT ROUTES



HUIDIGE SITUATIE



B4 | Verbinding met gebouw C

Ingrep 4 | integraal toegankelijke verbinding tussen gebouw B en C op tweede verdieping niveau



Concept vervallen

Functionele verbetering

- ▶ Hellingbaan om integrale toegankelijkheid te bewerkstelligen. In Bouwdeel C en Comptoir Generaal zijn liften lastig in te passen.
- ▶ Meer daglicht in gang op tweede verdieping.
- ▶ Dakvormen van Schepelhuis en Goudsmidskeurhuis worden hersteld in combinatie met de verbeterde doorgang tussen bouwdeel B en C.
- ▶ In de loop van gebouw C naar gebouw B is er uitzicht op Ridderzaal en gebouw N.



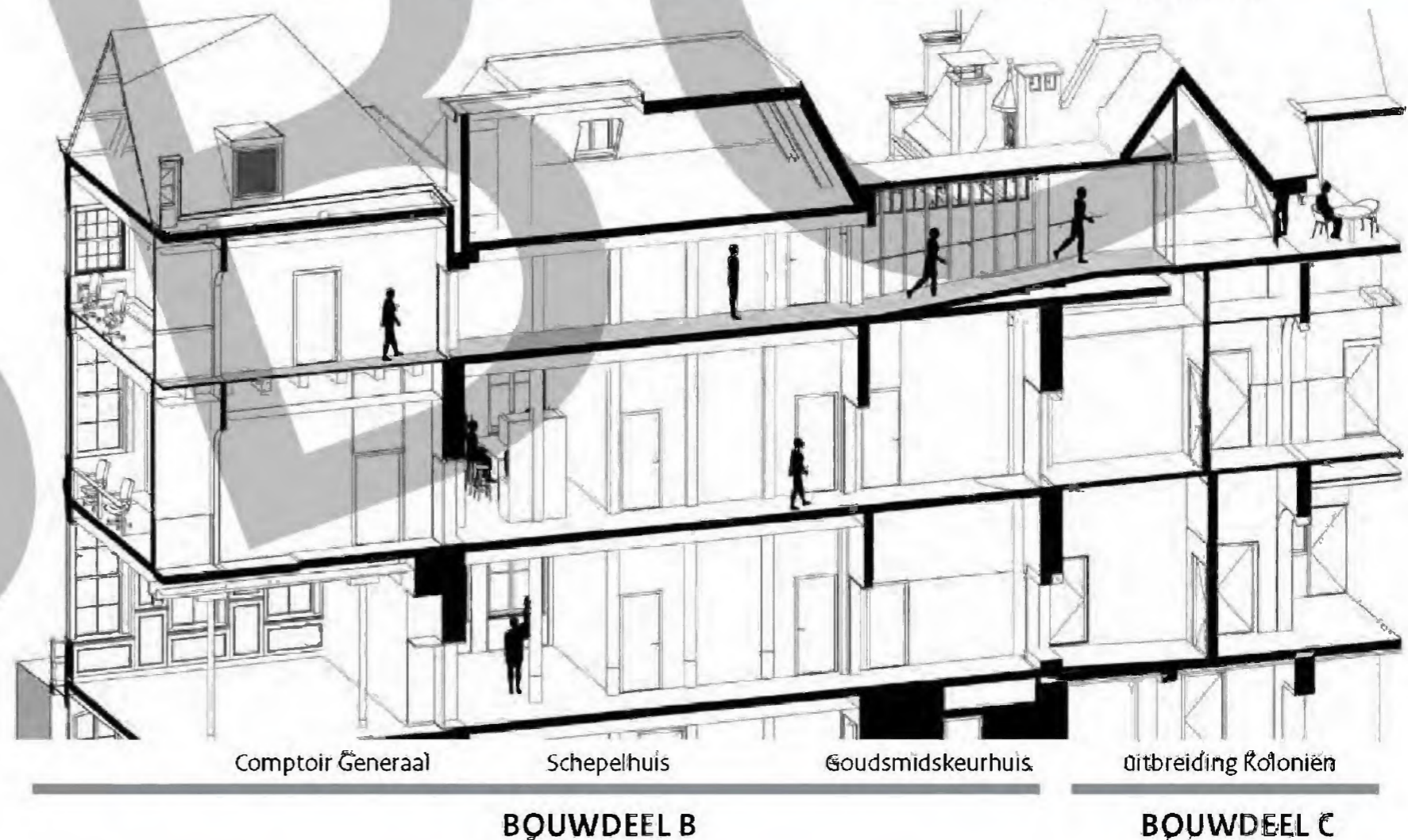
HUIDIGE SITUATIE (RICHTING COMPTOIR GENERAAL)



HUIDIGE SITUATIE (RICHTING BOUWDEEL C)



PERSPECTIEF GANG SCHEPELGEBOUW NAAR GEBOUW C



INKIJKDOORSNEDE OVERGANG OVERGANG GEBOUW B EN C TWEEDE VERDIEPING

B4 | Verbinding met gebouw C

Ingrep 4 | integraal toegankelijke verbinding tussen gebouw B en C op tweede verdieping niveau



Functionele verbetering

- ▶ Hellingbaan om integrale toegankelijkheid te bewerkstelligen. In Bouwdeel C en Comptoir
- ▶ Generaal zijn liften vastig in te passen.
- ▶ Meer daglicht in gang op tweede verdieping.
- ▶ Dakvormen van Schepelhuis en Goudsmidskeurhuis worden hersteld in combinatie met de verbeterde doorgang tussen bouwdeel B en C.



ZOLDER GOUDSMIDSKEURHUIS GEZIEN VAN GEBOUW N



GOUDSMIDSKEURHUIS GEZIEN VANAF BINNENHOF



IMPRESSIE ZICHT VAN GALLERIJ TWEEDE VERDIEPING GEBOUW N



DAKAAZICHT OVERGANG GEBOUW B NAAR GEBOUW C

B4 | Verbinding met gebouw C

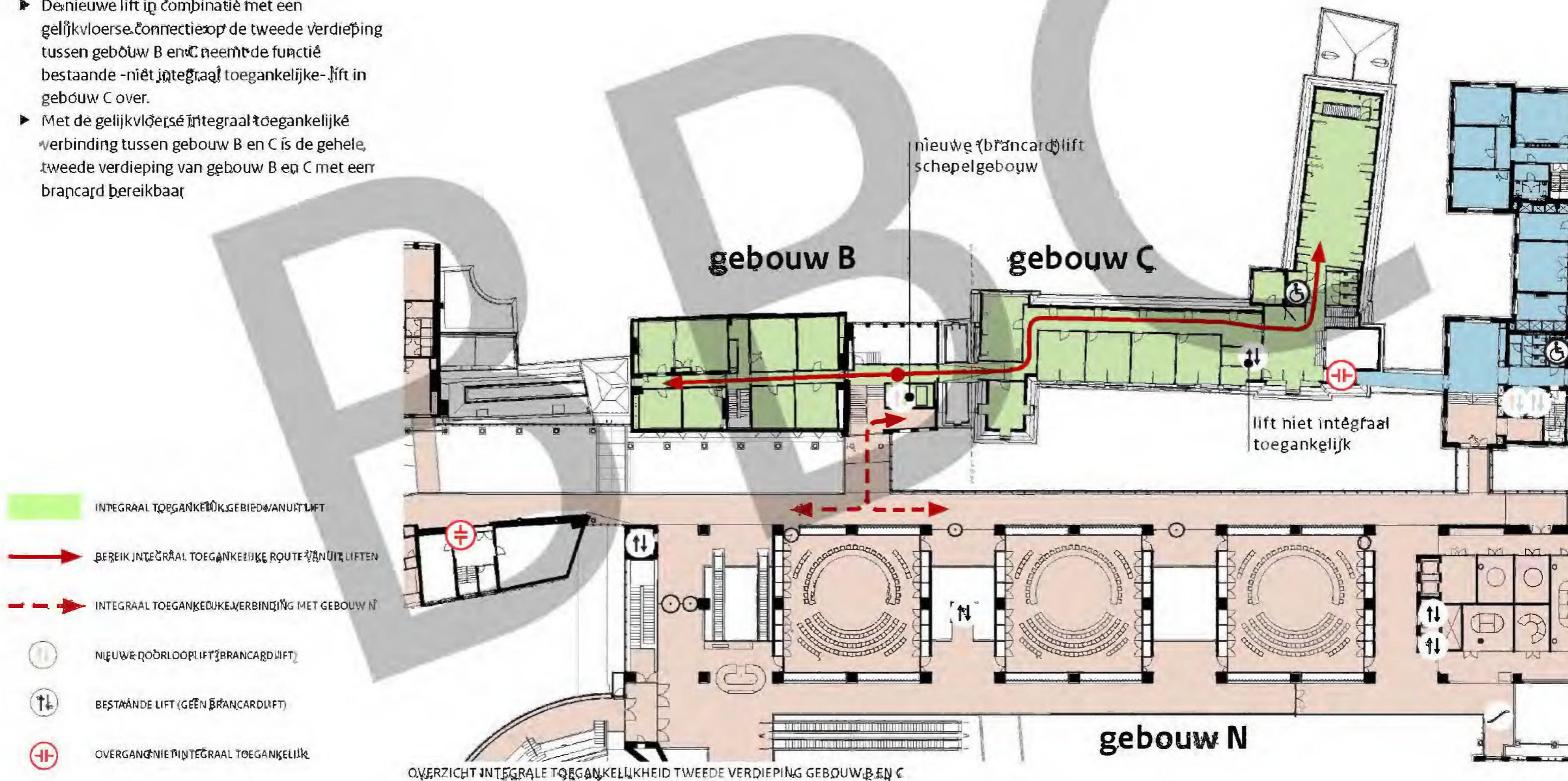
Ingreep 4 | integraal toegankelijke verbinding tussen gebouw B en C op tweede verdieping



Concept vervallen

Functionele verbetering

- ▶ Via een gelijkvloerse verbinding tussen gebouw B en C op de tweede verdieping wordt het gehele functionele verdiepingsoppervlak van Comptoir Generaal en gebouw C integraal toegankelijk gemaakt.
- ▶ De nieuwe lift in combinatie met een gelijkvloerse connectie op de tweede verdieping tussen gebouw B en C neemt de functie bestaande niet-integraal toegankelijke lift in gebouw C over.
- ▶ Met de gelijkvloerse integraal toegankelijke verbinding tussen gebouw B en C is de gehele tweede verdieping van gebouw B en C met een brancard bereikbaar



OVERZICHT INTEGRALE TOEGANKELIJKHEID TWEEDE VERDIEPING GEBOUW B EN C