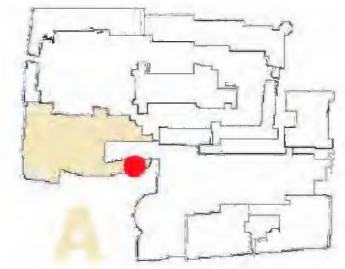


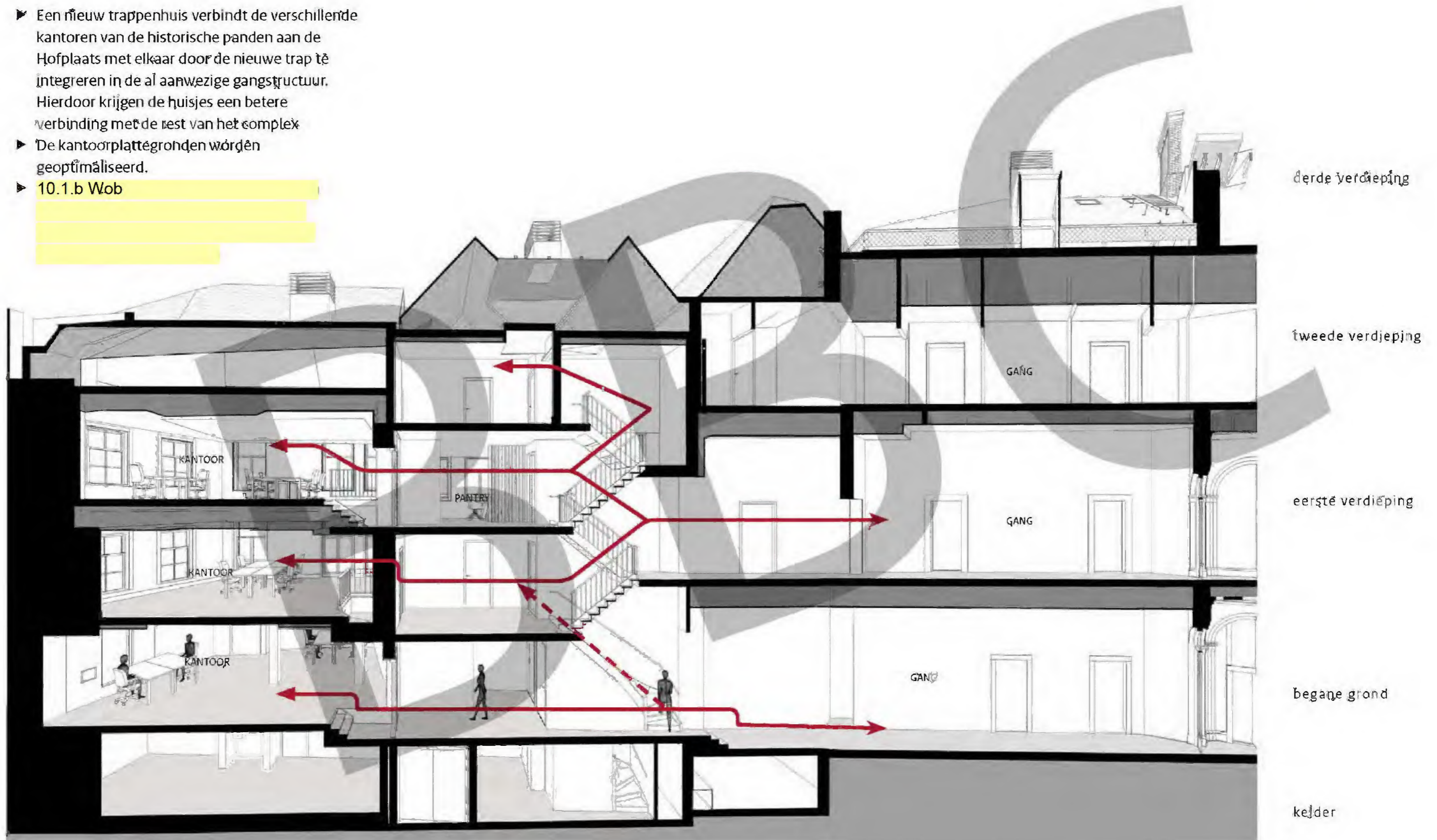
Historische panden Hofplaats

Verbeteren ontsluiting panden en optimaliseren plattegrond



Concept vervallen

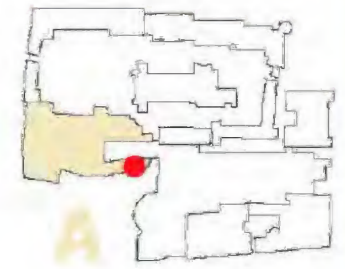
- ▶ Een nieuw trappenhuis verbindt de verschillende kantoren van de historische panden aan de Hofplaats met elkaar door de nieuwe trap te integreren in de al aanwezige gangstructuur. Hierdoor krijgen de huisjes een betere verbinding met de rest van het complex
- ▶ De kantoorplattegronden worden geoptimaliseerd.
- ▶ 10.1.b Wob



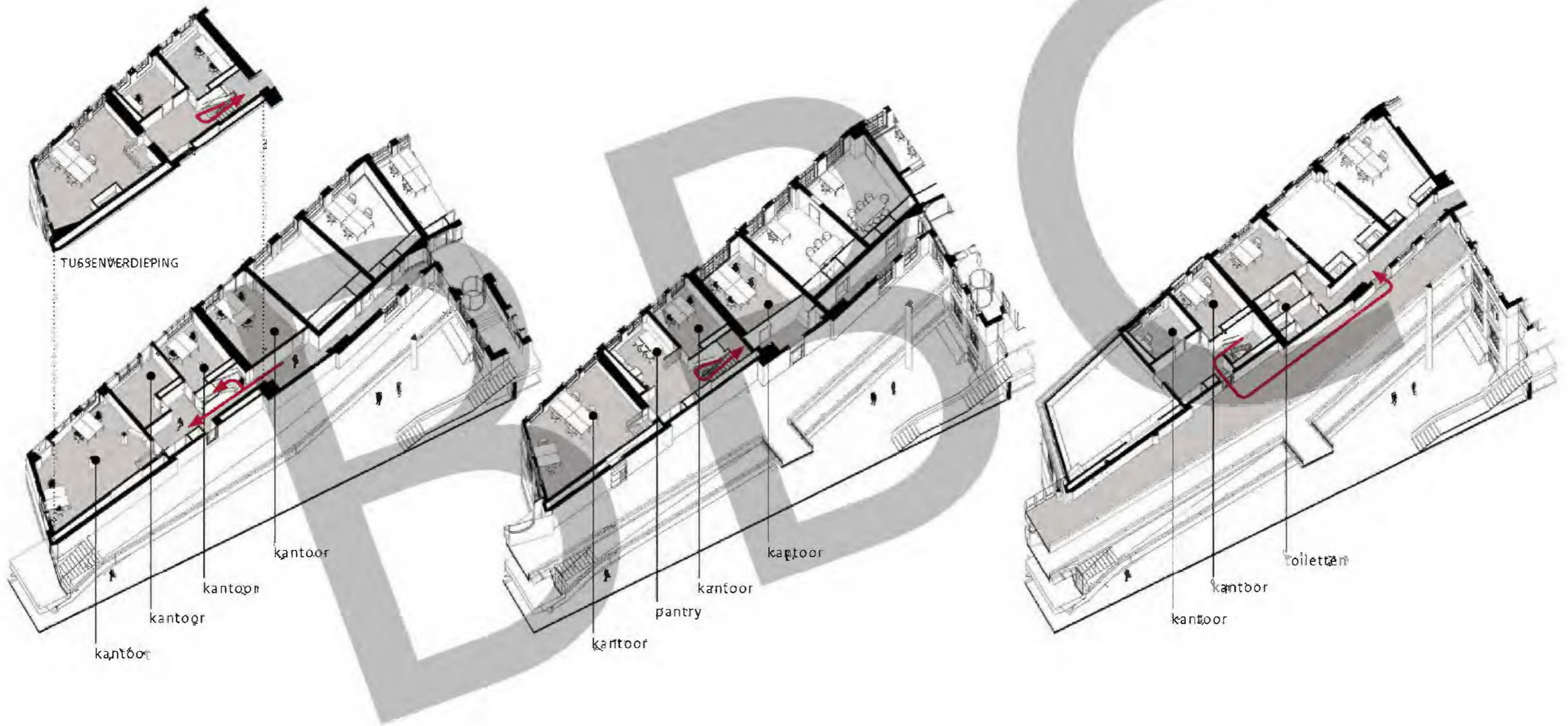
DOORSNEDE OVERGANGSTRUCTUUR HISTORISCHE PANDEN

Historische panden Hofplaats

Verbeteren ontsluiting panden en optimaliseren plattegrond



Concept vervalten



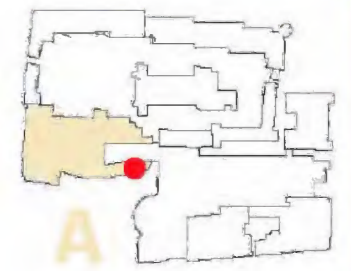
INKIJKPLATTEGROND BEGANE GROND

INKIJKPLATTEGROND EERSTE VERDIEPING

INKIJKPLATTEGROND TWEEDE VERDIEPING

Historische panden Hofplaats

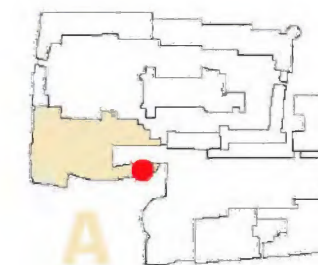
Verbeteren ontsluiting panden en optimaliseren plattegrond



IMPRESSIE ONTMOETINGSPLEK / OVERLEGPLEK / PANTRY EERSTE VERDIEPING

Historische panden Hofplaats

Verbeteren ontsluiting panden en optimaliseren plattegrond



Concept vervallen



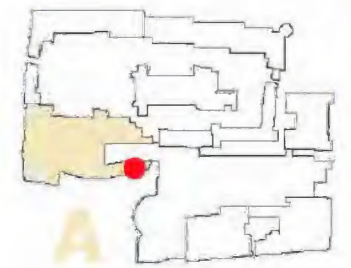
HUIDIGE SITUATIE HOFPLAATS 4



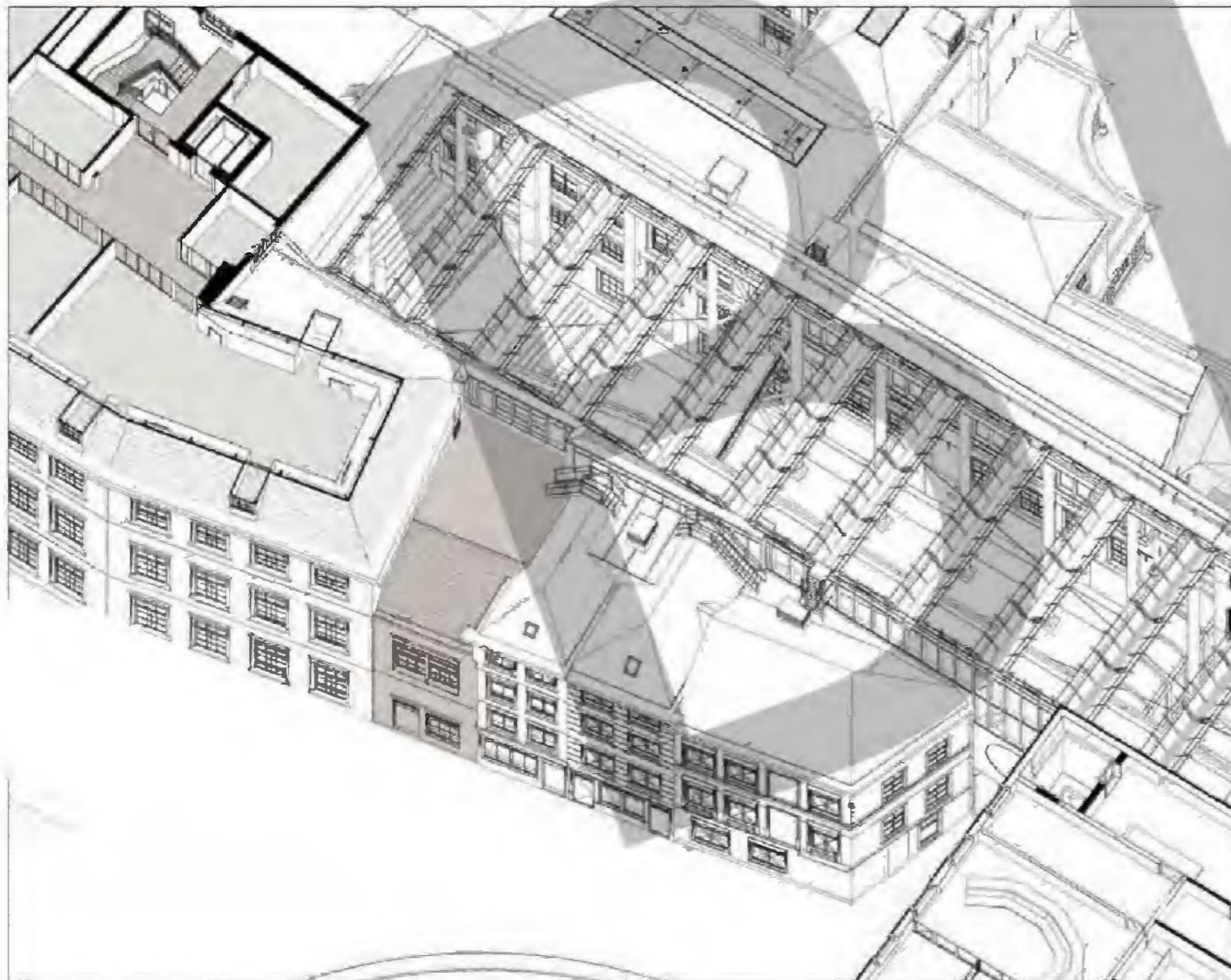
SITUATIE IN 1968

Historische panden Hofplaats

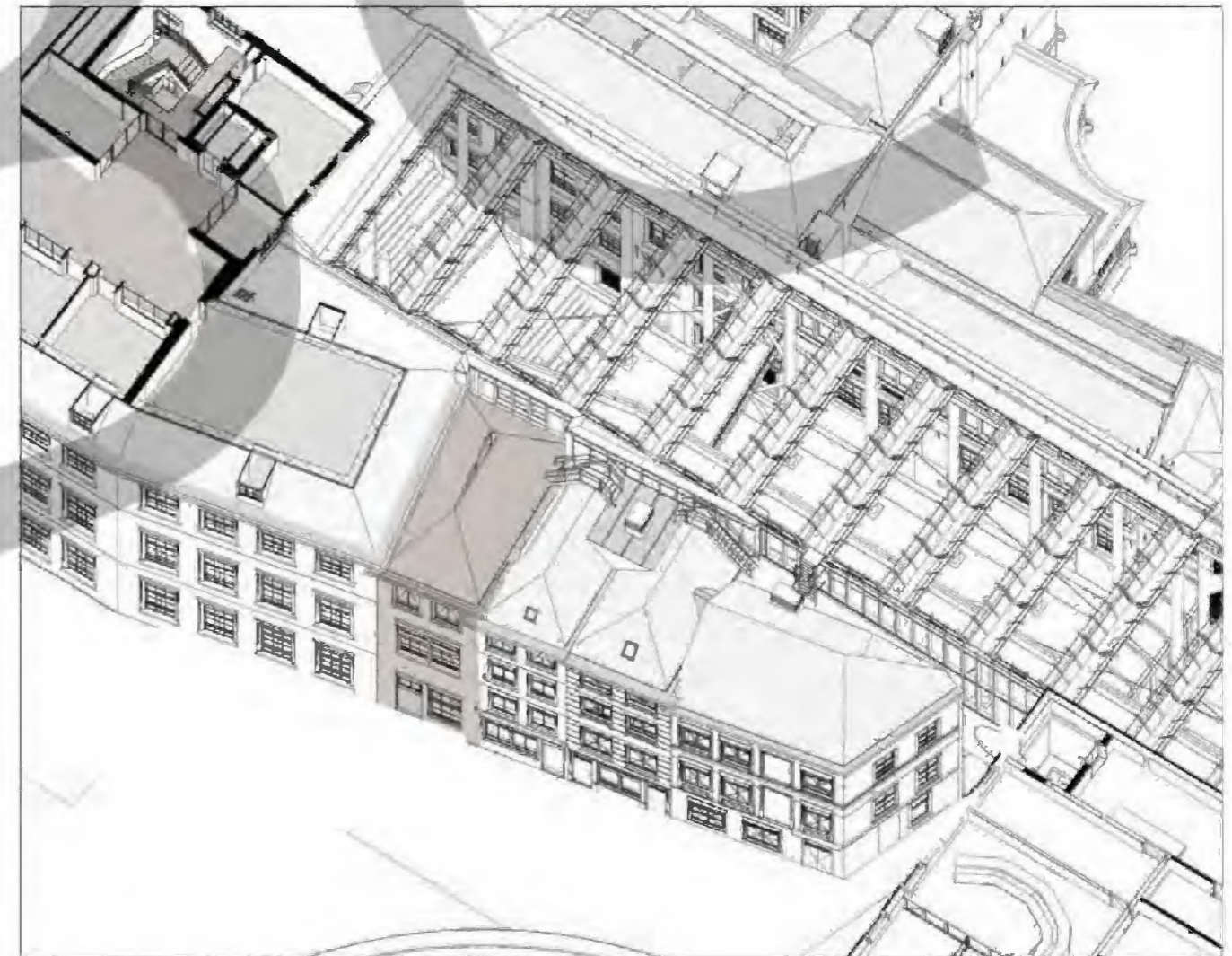
Verbeteren ontsluiting panden en optimaliseren plattegrond



Concept vervallen



HUIDIGE SITUATIE

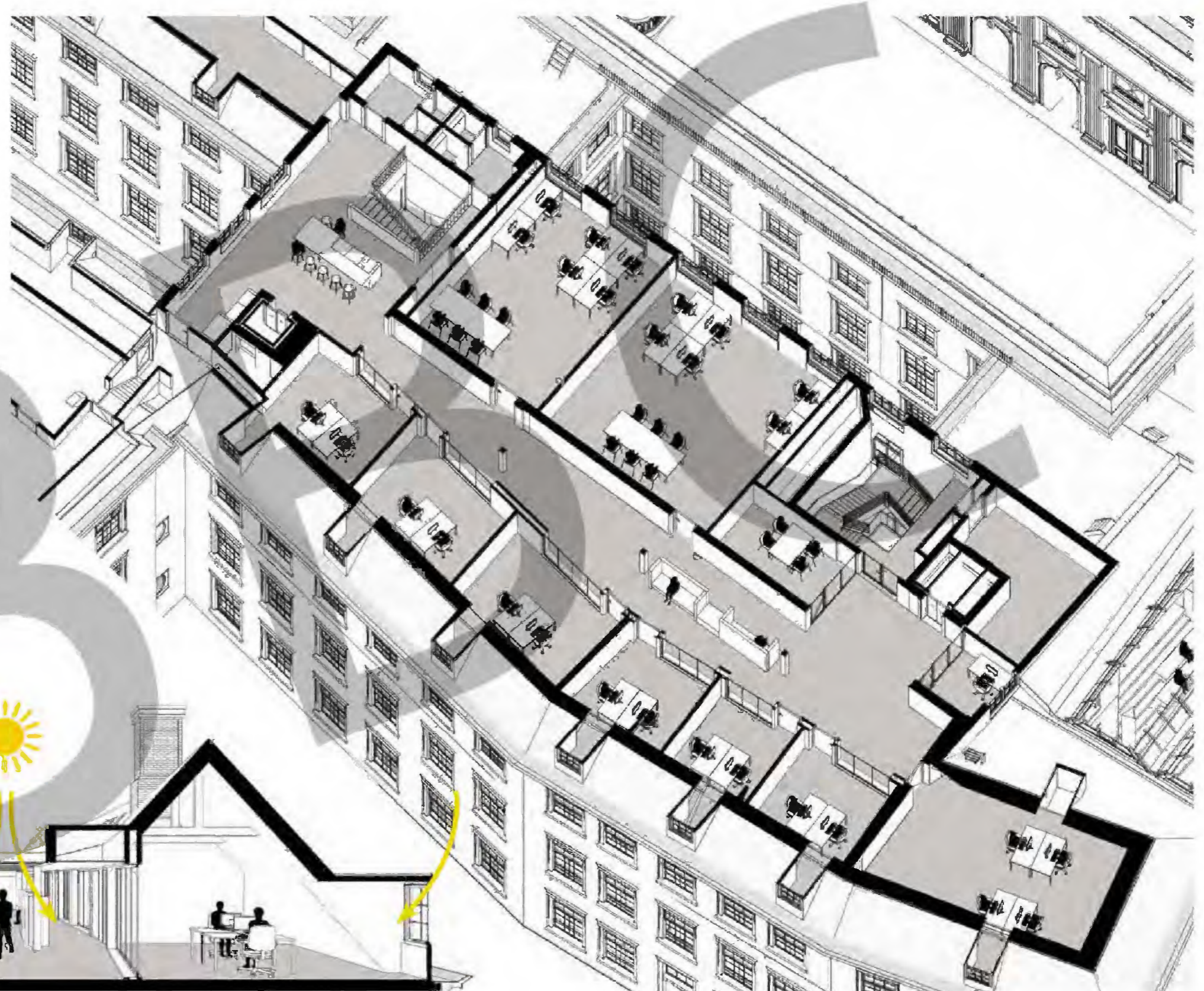


OPTOPPEN HOFPLAATS 4

Kantoren derde verdieping

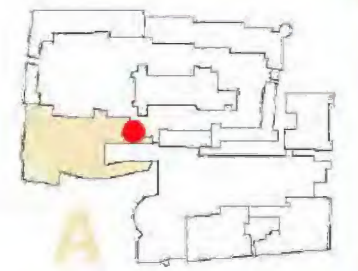
Aangepaste indeling kantoren derde verdieping aan Hofplaats

- ▶ Extra functioneel kantooroppervlak wordt gerealiseerd door het daglichtniveau in kantoren aan Hofplaats te verbeteren.
- ▶ Met het opheffen van de dubbele gangstructuur wordt meer ruimte gemaakt voor functioneel kantooroppervlak en ontstaat er meer overzicht over het kantoorgebied.
- ▶ Extra daklichten tussen de beide kappen dragen bij aan het verbeteren van het daglichtniveau en de algehele verblijfskwaliteit van dit kantoorgebied.
- ▶ Transparante scheidingswanden laten het daglicht ook vanaf gangzijde in de kantoren doordringen.



INLIJKDOORSNEDENDE KANTOORGEBIED DERDE VERDIEPING

INLIJKPLATTEGROND KANTOORGEBIED DERDE VERDIEPING

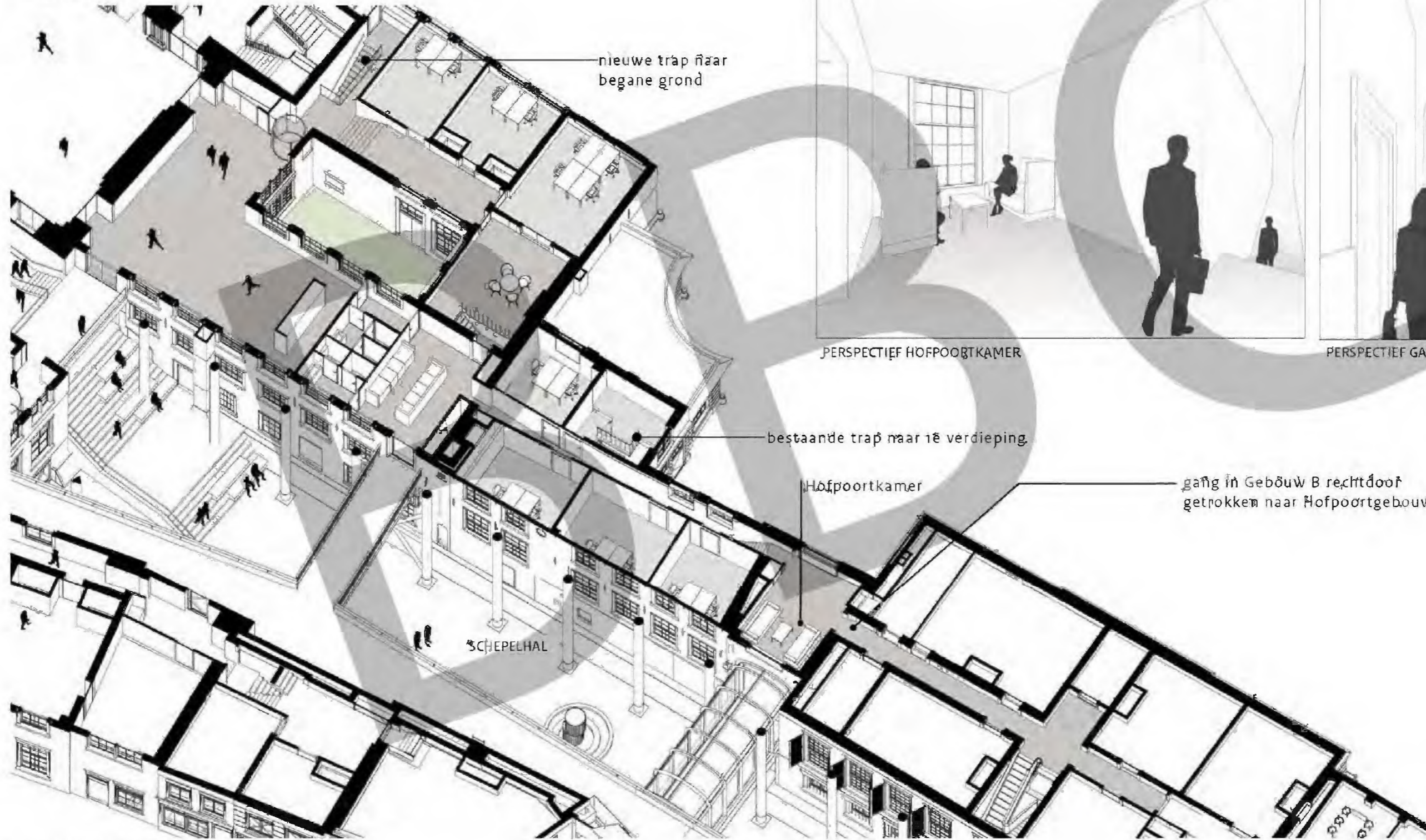


10.1.b Wob 10.1.b Wob

Landsdrukkerij - Pompgebouw - Hofpoortgebouw

Optimalisatie plattegrond en verbeteren flexibiliteit

- ▶ Nieuwe trap nabij Stadhouderskamer verbetert flexibiliteit en vluchtwegprincipe.
- ▶ Hofpoortkamer wordt leesbare schakel tussen gebouwen A en B.



nieuwe trap naar begane grond

bestaande trap naar 1e verdieping

Hofpoortkamer

gang in Gebouw B rechtstreeks getrokken naar Hofpoortgebouw

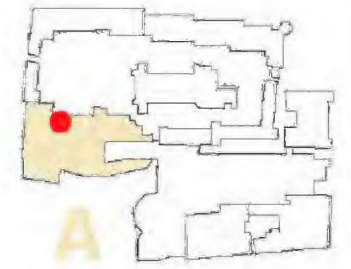
SCHEPELHAL



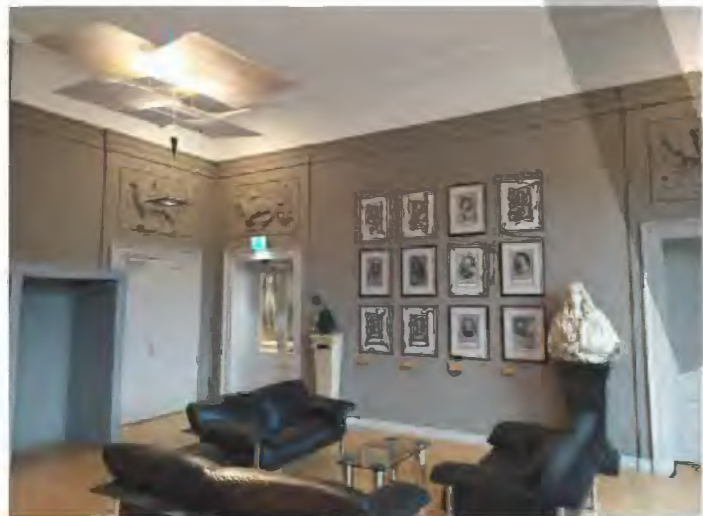
INLIJKPLATTEGROND EERSTE VERDIEPING

Nieuwe vergaderkamer aan Binnenhof

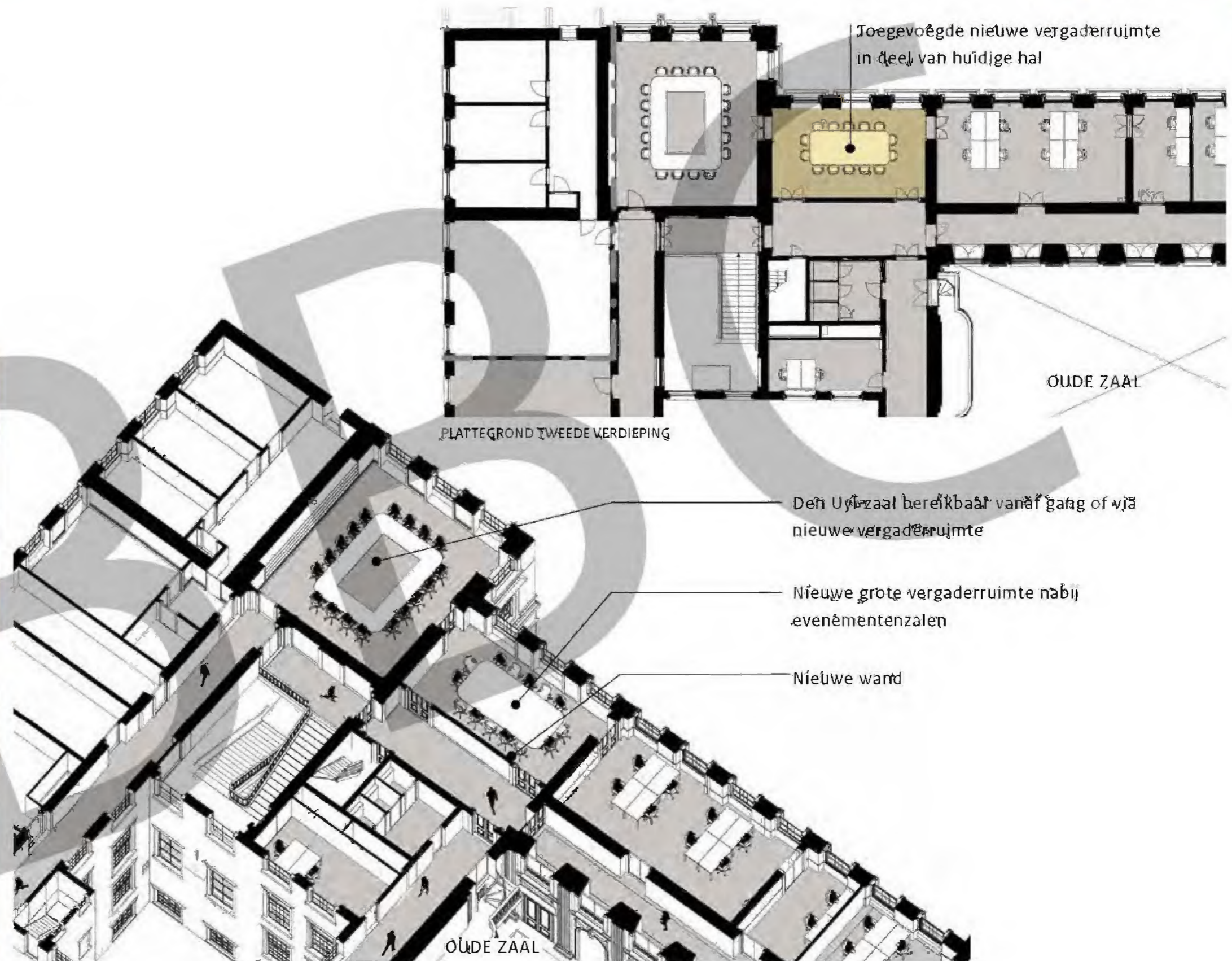
Aangepaste indeling kantoren tweede verdieping



- ▶ Een nieuwe extra vergaderruimte wordt toegevoegd aan de zijde van het Binnenhof.
- ▶ Het interieur van de kamer moet worden aangepast vanwege de monumentale kwaliteit van de ornamentiek boven de deuren.
- ▶ Vier van de zes ornamenten kunnen een nieuwe plek krijgen boven de twee nieuwe deuren naar de vergaderruimte.



HUIDIGE SITUATIE



INKLIJFPLATTEGROND TWEDE VERDIEPING

Overzicht ontmoetings- en overlegplekken

Ontmoetings- en overlegplekken, pantry's, koffiepunten, reproductie en toiletten



Concept vervallen

Functionele verbetering

- ▶ De ontmoetingsruimtes zijn gepositioneerd op zo logisch mogelijke plekken in de gebouwstructuur: ze zijn ter plaatse van verbredingen van gangen, aan het einde van de gang, of in de nabijheid van trappenhuizen.
- ▶ Voor de printers is uitgegaan van een maximale loopafstand van 25 meter vanaf iedere werkplek. Ook is er ruimte voor een shredder en voorraad papier.
- ▶ In bouwdeel A zijn op twee locaties snackautomaten gepositioneerd; op de eerste verdieping bij de pantry ter hoogte van de loopbrug in de Schepelhal, en op de derde verdieping naast de printvoorziening.



ONTMOETINGSRUIMTE IN HUIDIGE TOESTAND

PLATTEGROND BEGANE GROND

- WC Sanitaire ruimte
- P Pantry/koffiepunt
- Printfaciliteit
- O Ontmoetingsplek

Overzicht ontmoetings- en overlegplekken

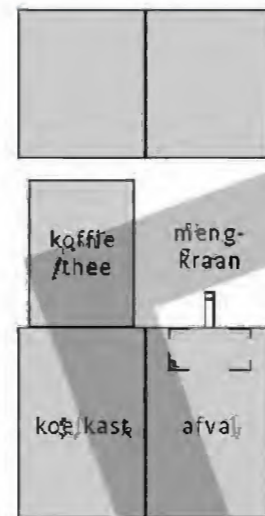
Ontmoetings- en overlegplekken, pantry's, koffiepunten, reproductie en toiletten



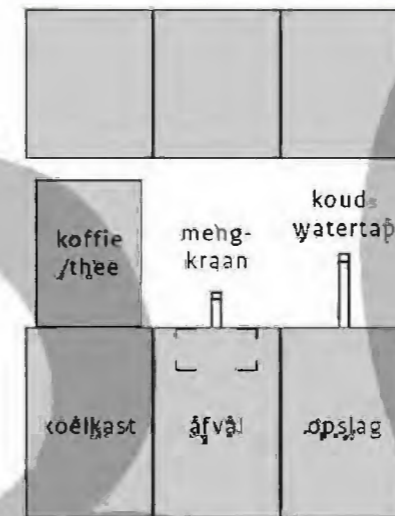
Concept vervallen

Pantry's

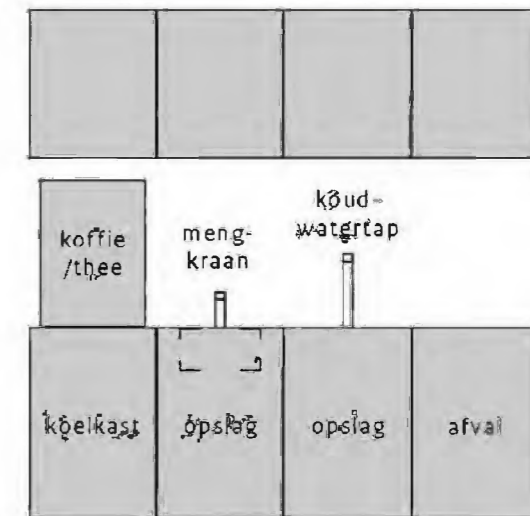
Er zijn pantry's in verschillende maten: XS (120cm breed) t/m XL (360cm breed). Alle pantry's hebben de volgende voorzieningen: koelkast, koffie- en theevoorziening, koud- en warmwateraansluiting, opslag van gebruiksartikelen, en een plek voor afval. Vanaf maat S zijn de pantry's ook voorzien van een koudwatertap. Vanaf maat M is er meer ruimte voor opslag van gebruiksartikelen. Voor de grotere pantry's (L en XL) is ervan uitgegaan dat er geen bovenkasten nodig zijn.



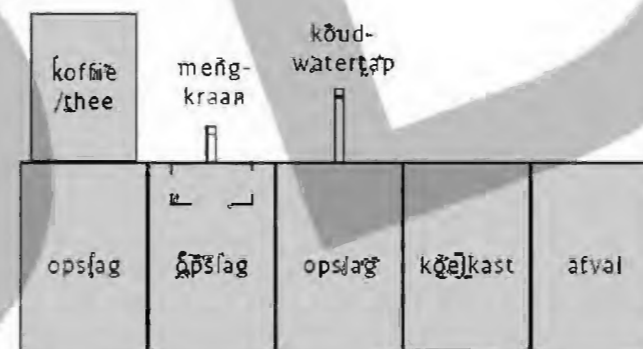
pantry XS - 120cm breed



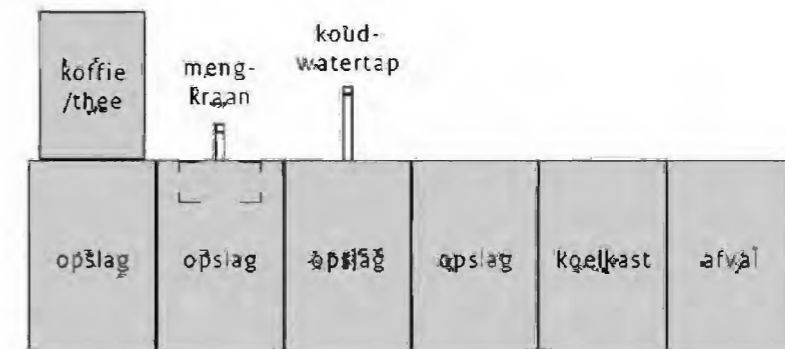
pantry S - 180cm breed



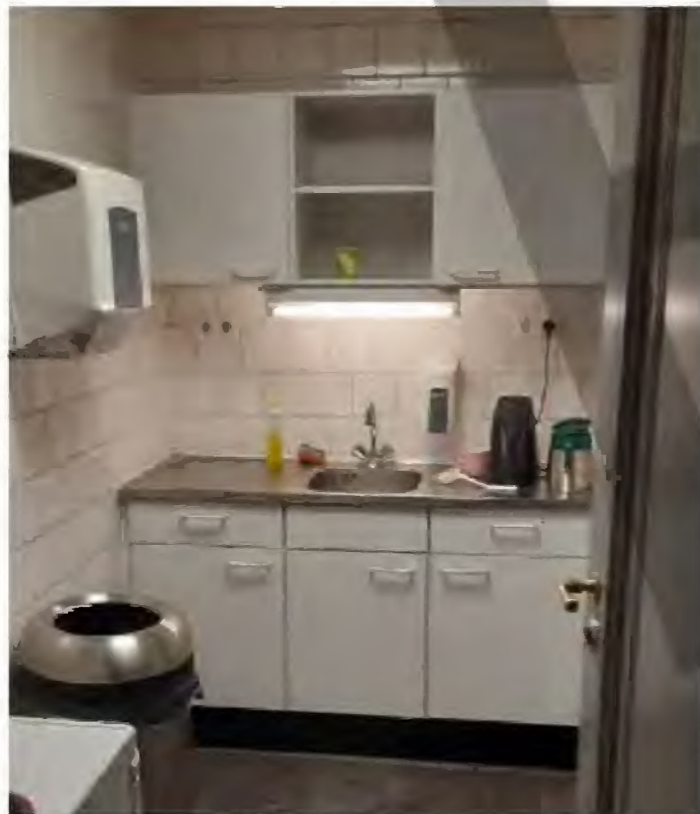
pantry M - 240cm breed



pantry L - 300cm breed



pantry XL - 360cm breed



PANTRY IN HUIDIGE TOESTAND

SCHEMATISCHE AANZICHTEN VERSCHILLENDE PANTRY-TYPES

Overzicht ontmoetings- en overlegplekken

Ontmoetings- en overlegplekken, pantry's, koffiepunten, reproductie en toiletten



0.1

In de kortenhorstvleugel bevindt zich een ruime ontmoetingsplek met een lange bank en tafels en stoelen bij het raam vanuit hier is er zicht op een van de binnenplaatsen. Lós in de ruimte staat een grote pantry. Tegen de wand is een printvoorziening.

0.2

Op de eerste verdieping van de historische panden is aan een zijde een pantry geplaatst aan de andere zijde van de ruimte een informele overlegplek.



COPIER IN HUIDIGE TOESTAND



Overzicht ontmoetings- en overlegplekken

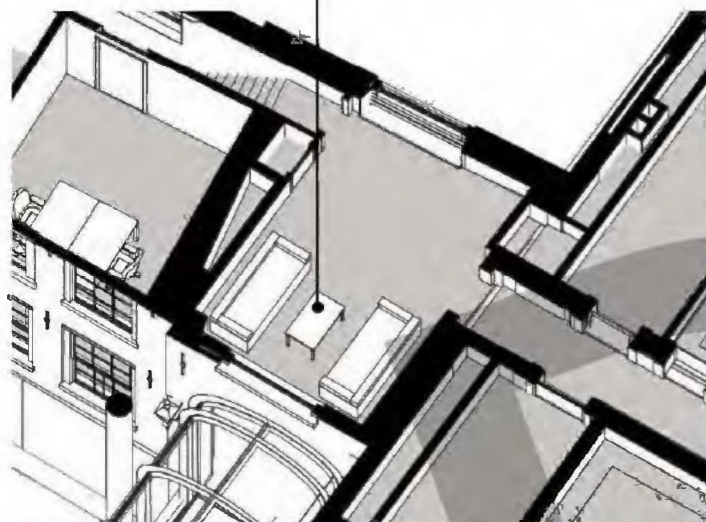
Ontmoetings- en overlegplekken, pantry's, koffiepunten, reproductie en toiletten



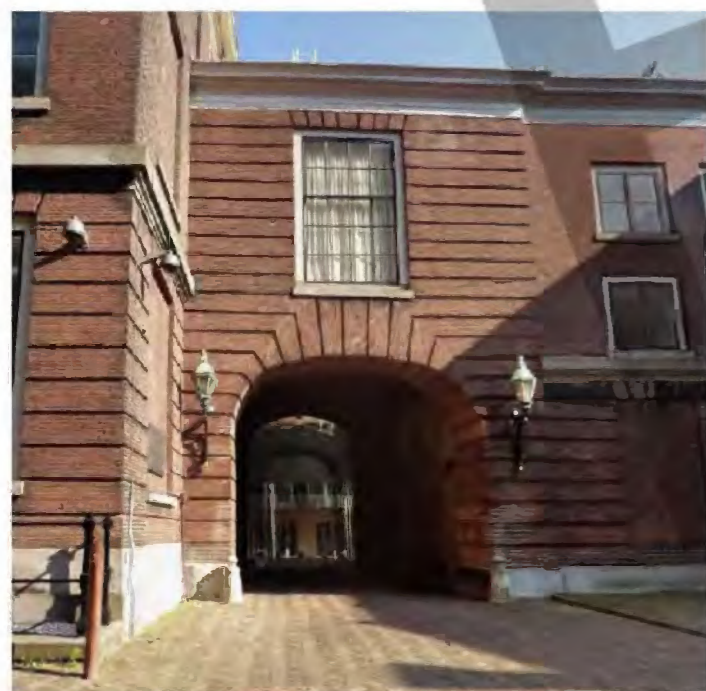
Concept vervallen

1.1

Op de eerste verdieping bovert de hofpoort is een informele ontmoetingsplek gecreëerd, met zicht op de Schepelhal en het Binnenhof.



INRIJKPLATTEGROND EERSTE VERDIEPING



HOFPOORT AAN BINNENHOF-ZIJDE



PLATTEGROND EERSTE VERDIEPING

- Sanitaire ruimte
- Pantry/koffiepunt
- Printfaciliteit
- Ontmoetingsplek

Overzicht ontmoetings- en overlegplekken

Ontmoetings- en overlegplekken, pantry's, koffiepunten, repropunten en toiletten



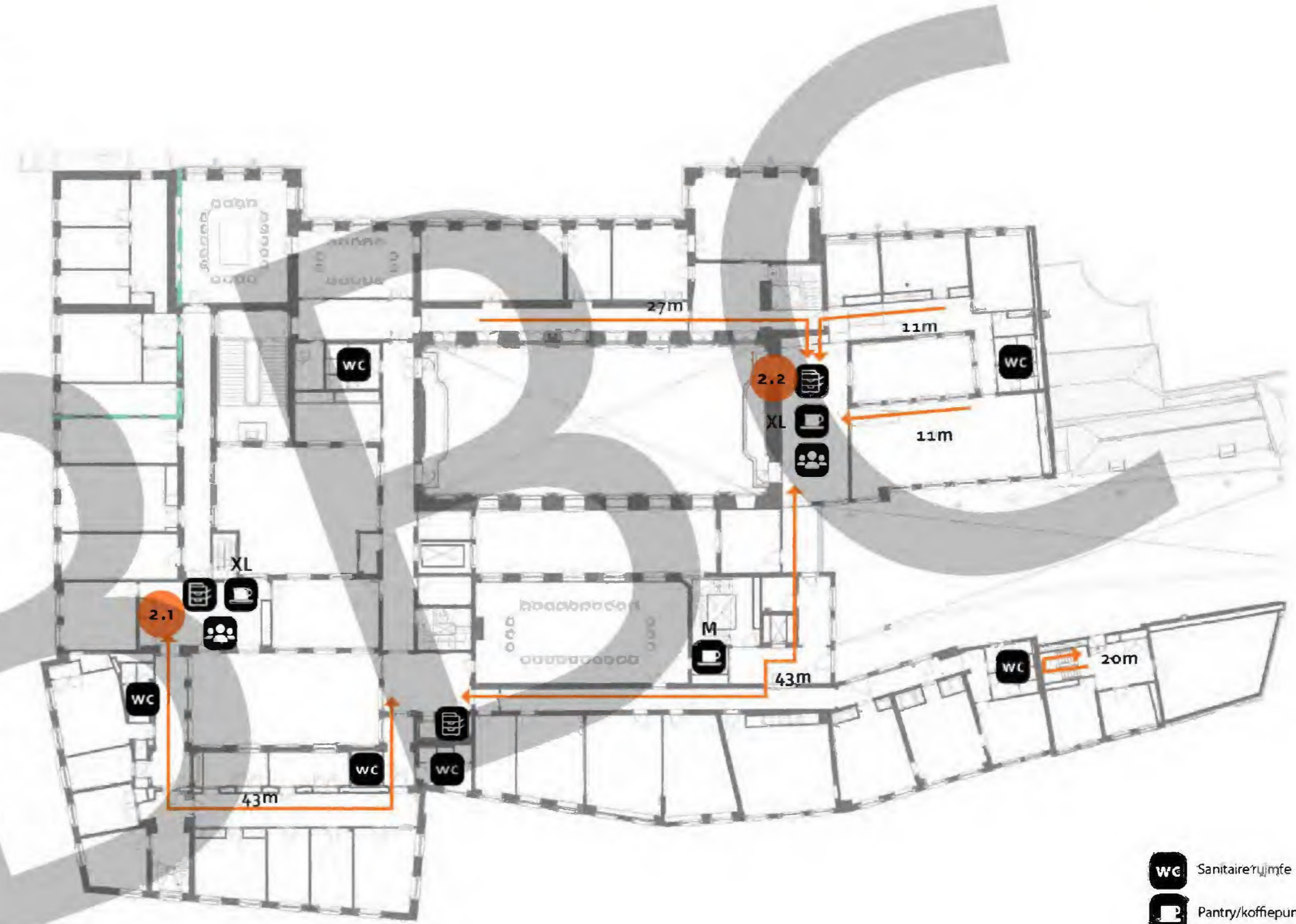
Concept vervallen

2.1

In deze ruimte is een ontmoetingsplek gecreëerd aan de raamzijde, welke zicht geeft op een van de binnenplaatsen. Printfaciliteiten en pantry zijn als losse meubels in de ruimte



INKUBPLATTEGROND TWEDE VERDIEPING

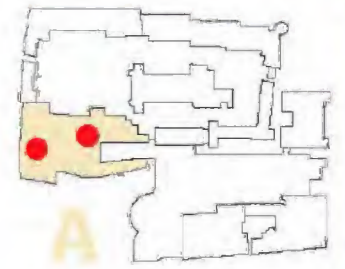


PLATTEGROND TWEDE VERDIEPING

- Sanitaire ruimte
- Pantry/koffiepunt
- Printfaciliteit
- Ontmoetingsplek

Overzicht ontmoetings- en overlegplekken

Ontmoetings- en overlegplekken, pantry's, koffiepunten, reproductie en toiletten



Concept vervallen



FOTOS HUIDIGE TOESTAND LEESRUIMTE

2.2

Deze bijzondere ruimte geeft de mogelijkheid tot ontspanning, het lezen van een boek of krant, of het wachten op een afspraak. De plek heeft zicht op een van de binnenplaatsen en op de Scheepshaven, en geeft toegang tot de balkons van de Oude Zaal. Er is een daklicht aanwezig. Er zijn zowel printfaciliteiten, als een pantryvoorziening toegevoegd, welke verdekt zijn opgesteld.



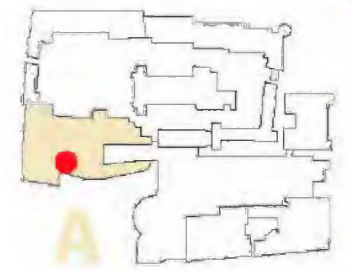
3D IMPRESSIE TWEEDE VERDIEPING



INLIJKPLATTEGROND TWEEDEVERDIEPING

Overzicht ontmoetings- en overlegplekken

Ontmoetings- en overlegplekken, pantry's, koffiepunten, reprovruimte en toiletten



Concept vervallen

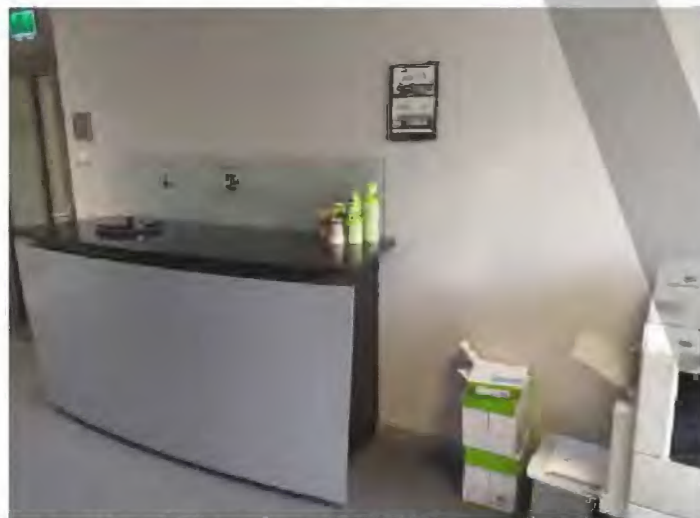
3.1

Op de derde verdieping bevinden zich printfaciliteiten en een snackautomaat in de nis naast de lift.

Centraal in de ruimte is een-alzijdig barmeubel geplaatst met een pantryvoorziening.



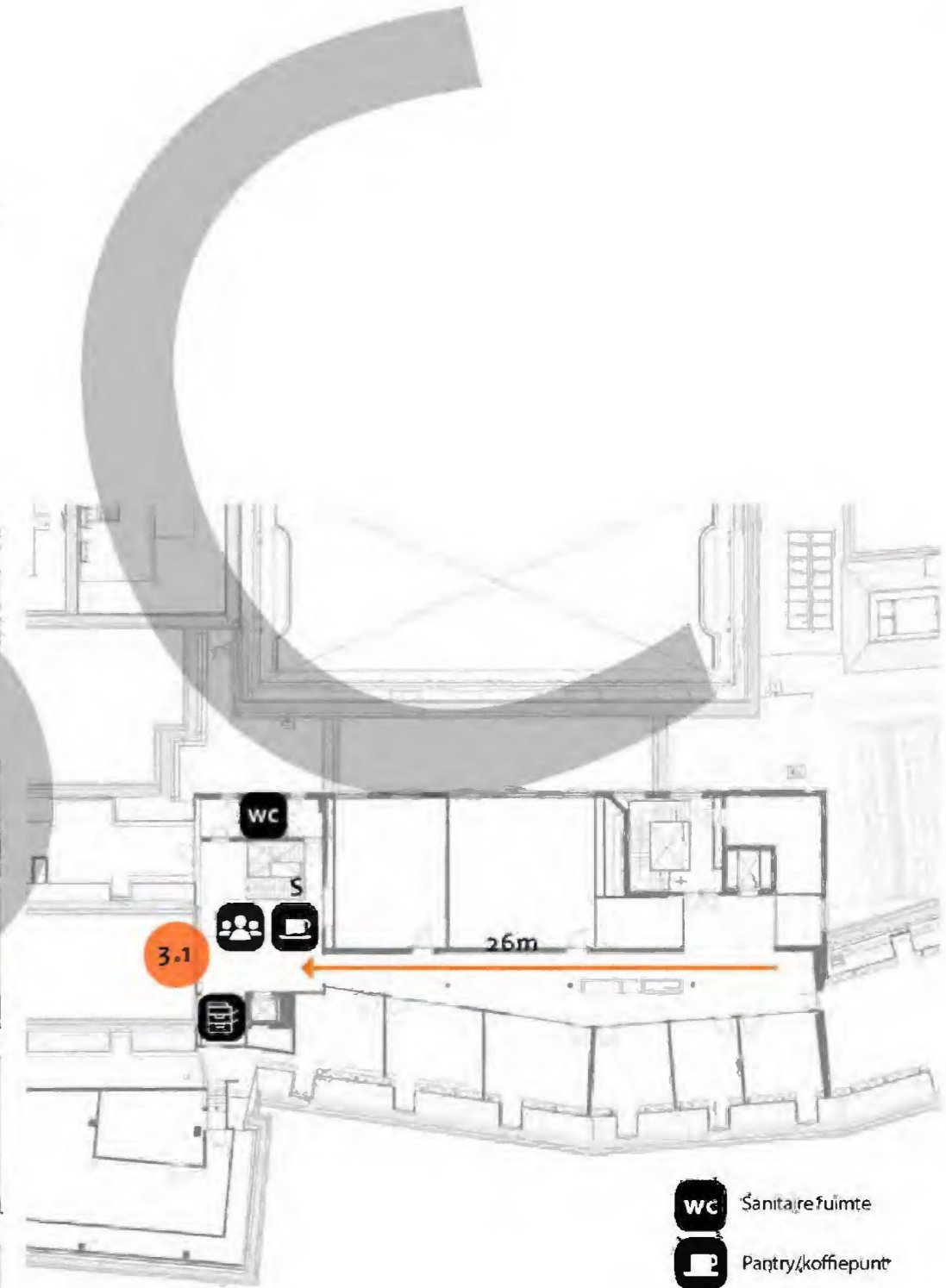
COPIEREN IN HUIDIGE TOESTAND



AFRUIJMEUBEL IN HUIDIGE TOESTAND



INKIJKPLATTEGROND DERDE VERDIEPING



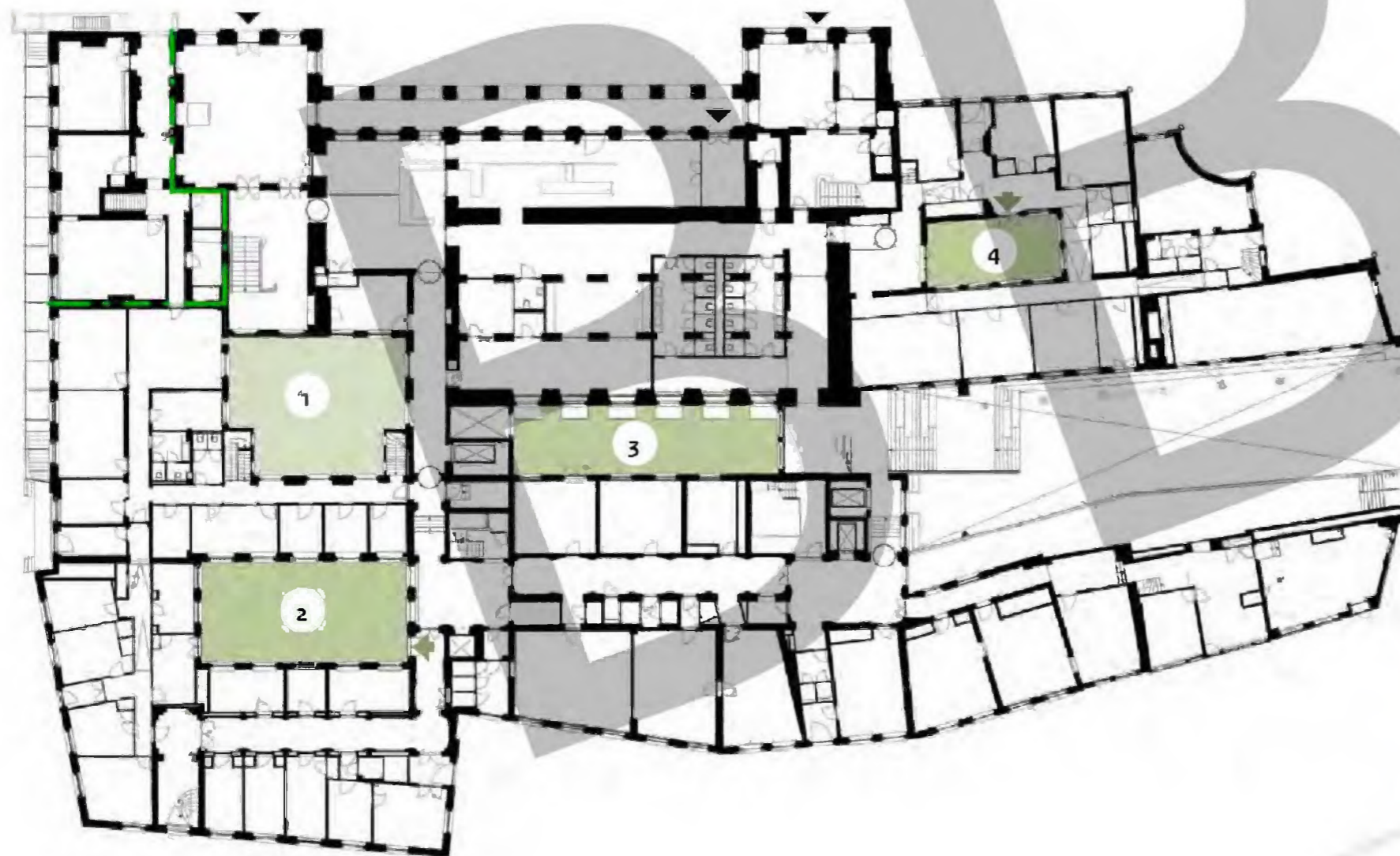
FRAGMENT PLATTEGROND DERDE VERDIEPING

- Sanitaire ruimte
- Pantry/koffiepunt
- Printfaciliteit
- Ontmoetingsplek

Buitenruimten in Gebouw A

Vier binnenplaatsen met eigen karakter

- ▶ Versterken verschillende karakters binnenplaatsen
- ▶ Verbeteren toegankelijkheid binnenplaatsen
- ▶ Vergroenen inrichting binnenplaatsen
- ▶ Uitwerking in samenwerking met Karres en Brands Landschapsarchitecten



BINNENPLAATSEN GEBOUW A



NIJHUIS ADHOUERLIJK KWARTIER (1)



KORTENHORSTVLEUGEL (2)



ACHTER OUDEZAAL (3)



LANDSDRUKKERIJ (4)

Kelders Gebouw A

Waterdicht maken kelders



Concept vervallen

Uitgangspunten

- ▶ Bemaling (permanent en tijdelijk) is in de nieuwe situatie niet mogelijk
- ▶ 10.1.b Wob
- ▶ Voor het functioneren van het evenementengebied is opslag in nabijheid zalen essentieel. Deze opslag is niet elders in het complex onder te brengen,

Voorkeursoptie¹

- ▶ Betonnen bak in combinatie met het injecteren van het metselwerk
- ▶ En daarmee functioneel bruikbaar (en ook ervaarbaar) houden van de gedeeltelijk monumentale ruimten,

Aandachtspunten

- ▶ Het keldergebied kan mogelijk nog worden vergroot met ca. 75 m².
- ▶ 10.2.b Wob
- ▶ Aandacht is nodig voor het inpassen van de klimaatinstallaties in de monumentale overwelfde kelders.



10.1.b Wob

¹ Zie ook memo 'Waterdicht maken kelders' van 29 januari voor een uitgebreidere toelichting op afgewogen opties en de keuze voor de voorkeursoptie.

Historische evenementenzalen

Uitgangspunten



Concept vervallen

- ▶ Er wordt in de uitwerking uitgegaan van zes gebruiksscenario's met bijbehorende bezettingsaantallen en logistiek.
- ▶ In het PvE zijn de belangrijkste eisen benoemd. De eisen worden aan de hand van verschillende gebruiksscenario's nader gespecificeerd.
- ▶ De technische uitgangspunten zijn in het TPvE geformuleerd. Deze worden aan de hand van de gebruiksscenario's nader gespecificeerd.
- ▶ In het plan voor de renovatie van de historische evenementenzalen speelt de monumentwaarde een belangrijke rol. Het behoud (en waar mogelijk versterken van) de monumentwaarde is één van de randvoorwaarden die als uitgangspunt genomen wordt voor uitwerking van het plan.



BALZAAL ALS PLENAIRE ZAAL OMSTREEKS 1898



BALZAAL ALS PLENAIRE ZAAL JAREN 80



POSITIE VAN DE VOORZITTER IN DE PLENAIRE ZAAL (1928)



VERBOUWING OUDE ZAAL JAREN 90



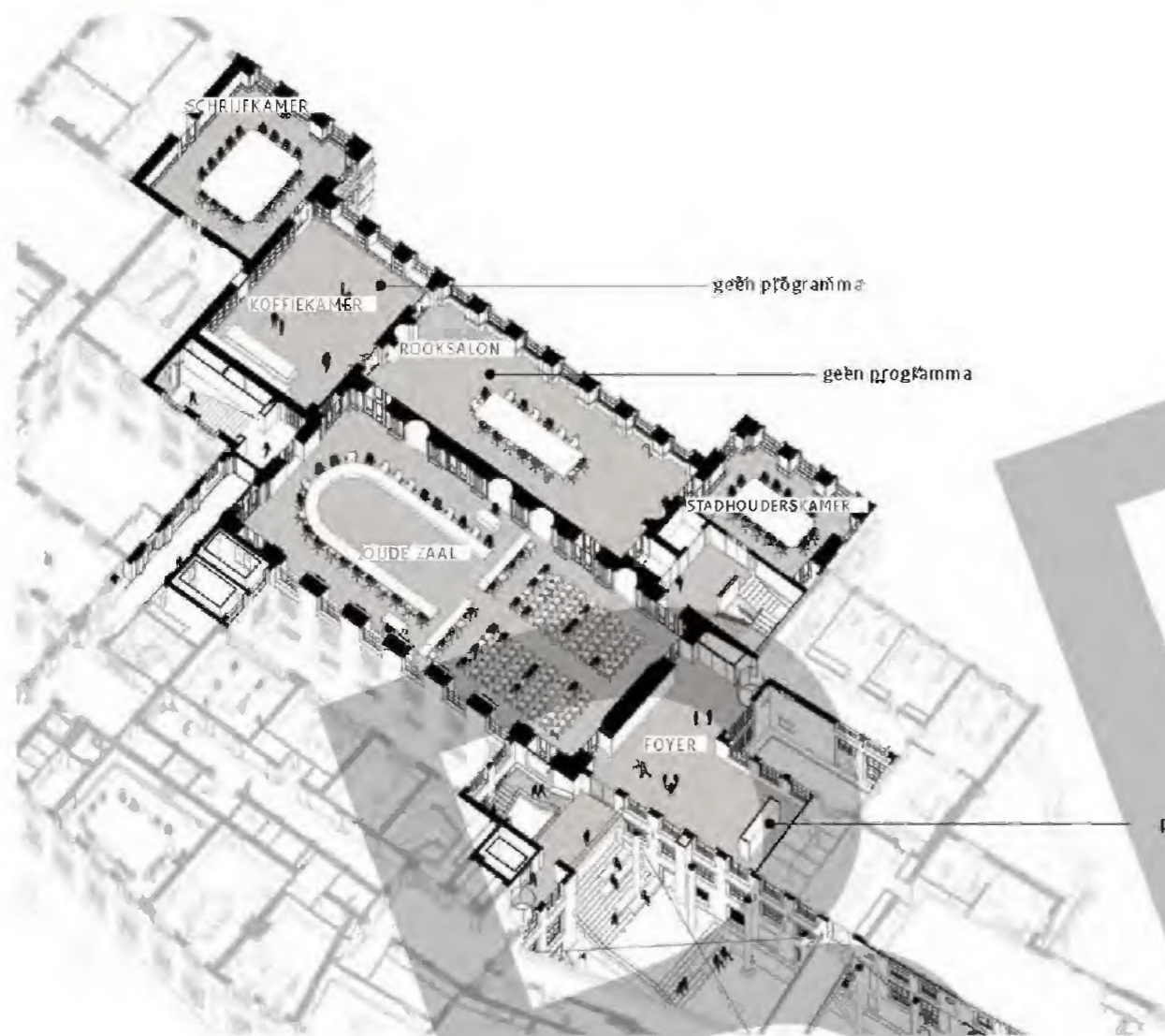
BALZAAL ALS PLENAIRE ZAAL BEGIN 19E EEUW

Historische evenementenzalen

Scenario's



Concept vervallen



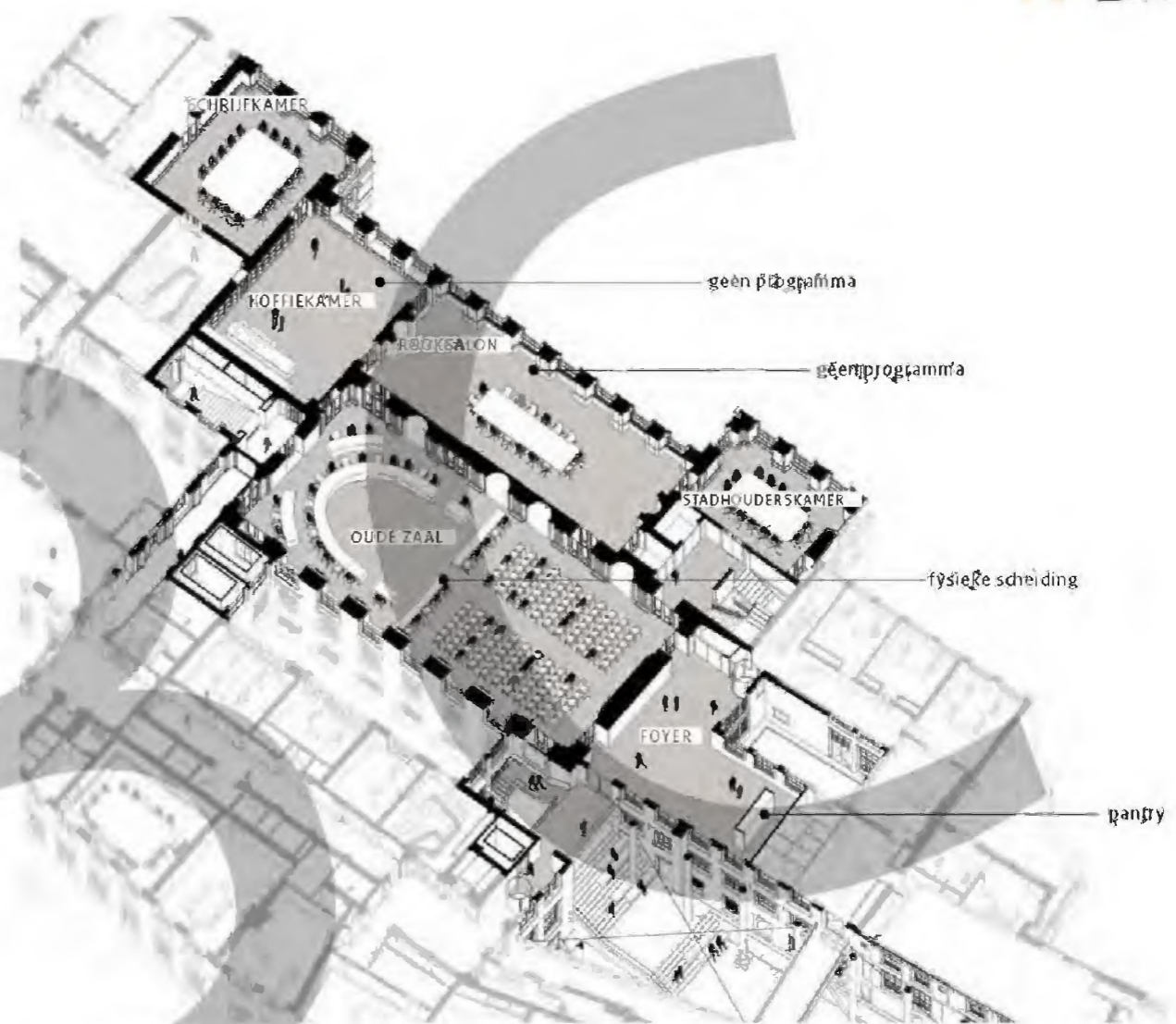
pantry

SCENARIO COMMISSIEVERGADERING

aantal personen **

Oude Zaal:
ca. 25 kamerleden
ca. 90 publiek

**inschatting op basis van proefindeling
getoonde indeling is ter illustratie - uitwerking
in volgende fasen.



pantry

SCENARIO COMMISSIEVERGADERING

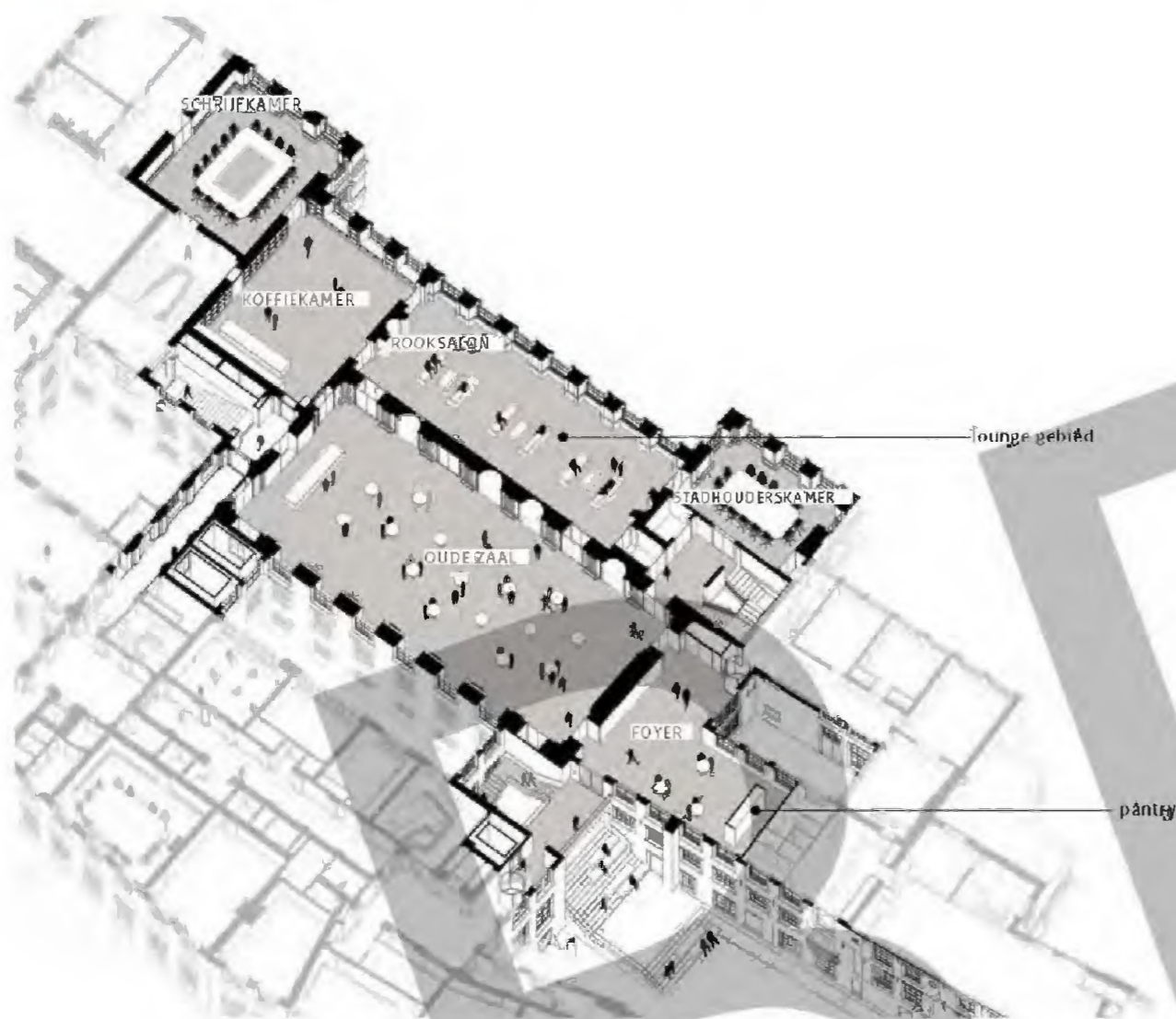
aantal personen **

Oude Zaal:
ca. 30 kamerleden
ca. 200 publiek

**inschatting op basis van proefindeling
getoonde indeling is ter illustratie - uitwerking
in volgende fasen.

Historische evenementenzalen

Scenario's

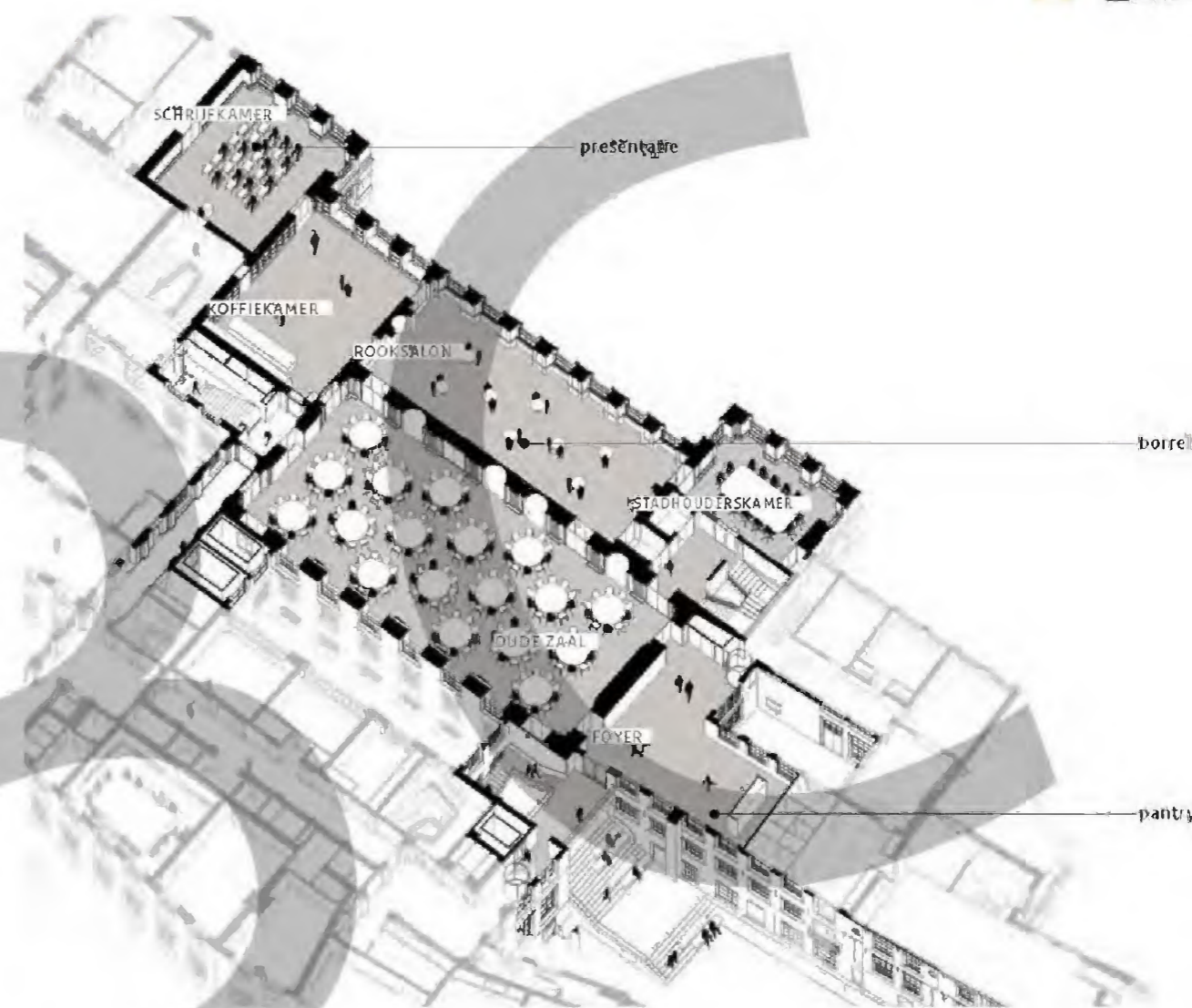


SCENARIO RECEPTIE

aantal personen *

Oude Zaal
400 personen

* opgave 26 april 2020
getoonde indeling is ter illustratie - uitwerking
in volgende fasen.



SCENARIO DINER

aantal personen *

Oude Zaal
180 personen

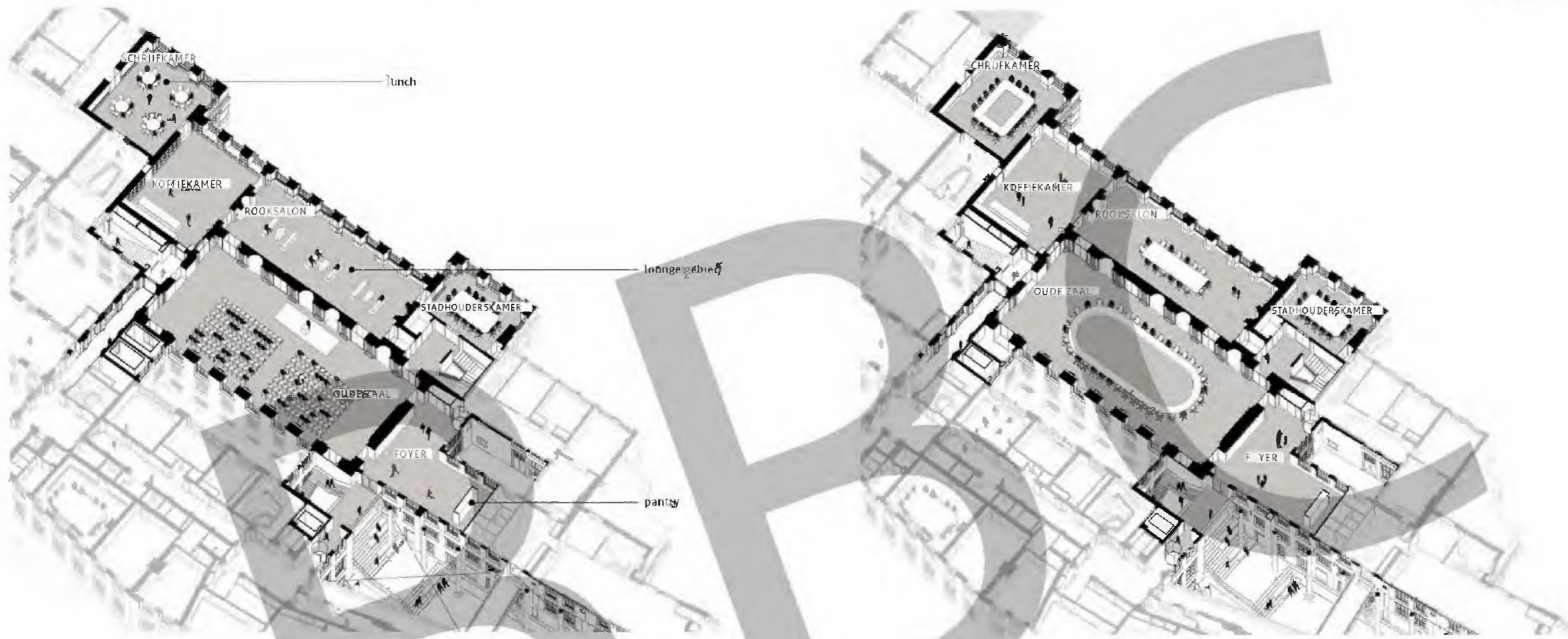
* opgave 26 april 2020
getoonde indeling is ter illustratie - uitwerking
in volgende fasen.

Historische evenementenzalen

Scenario's



Concept verhallen



SCENARIO LEEZING

aantal personen *

Oude Zaal
180 personen

* opgave 26 april, 2020
getoonde indeling is ter illustratie - uitwerking
in volgende fasen.

SCENARIO VERGADERING

aantal personen **

Oude Zaal
ca. 40 personen

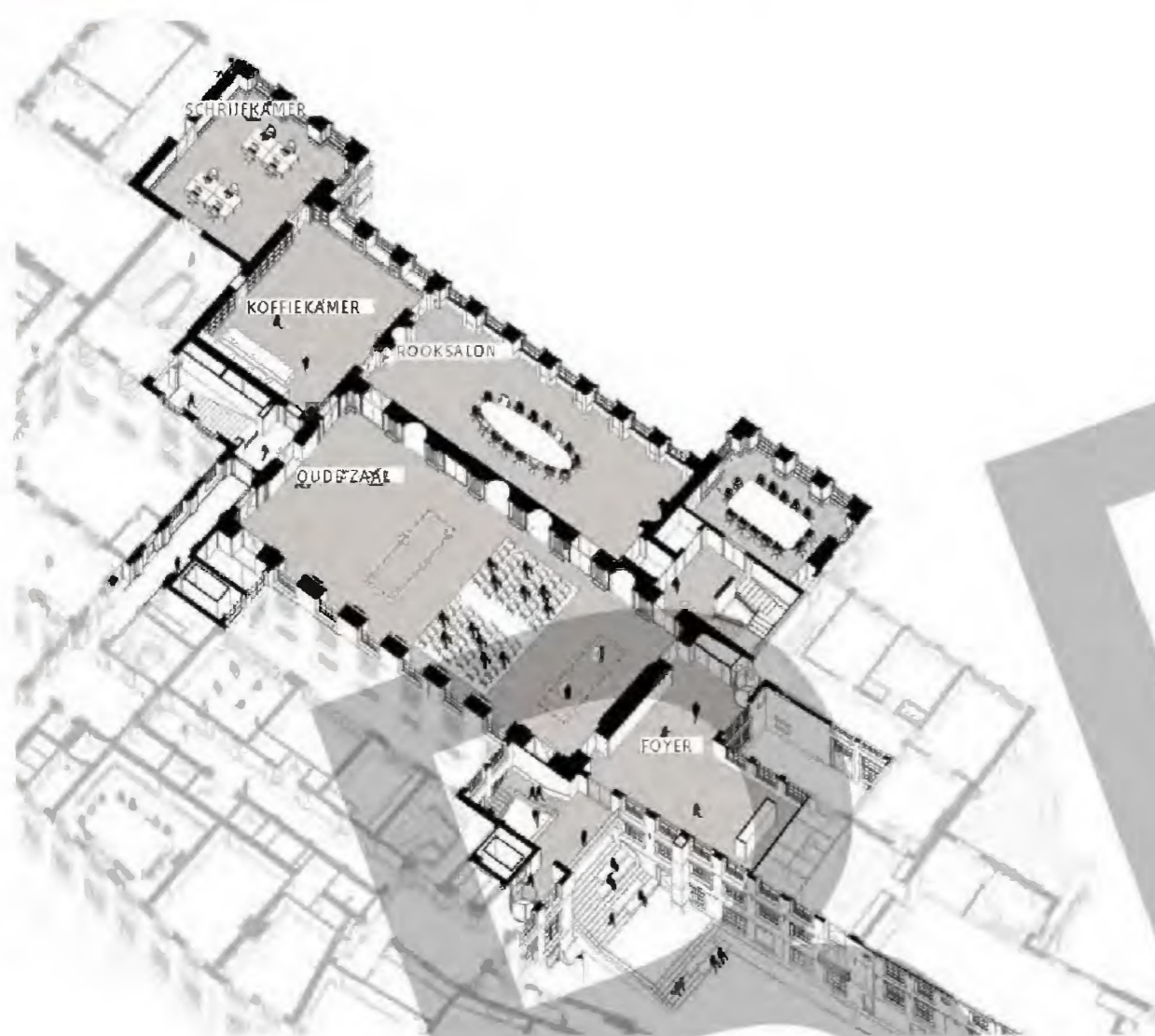
Rooksalon
ca. 30 personen

Schrijfkamer
ca. 20 personen

** inschatting op basis van proefindeling
getoonde indeling is ter illustratie - uitwerking
in volgende fasen.

Historische evenementenzalen

Scenario's

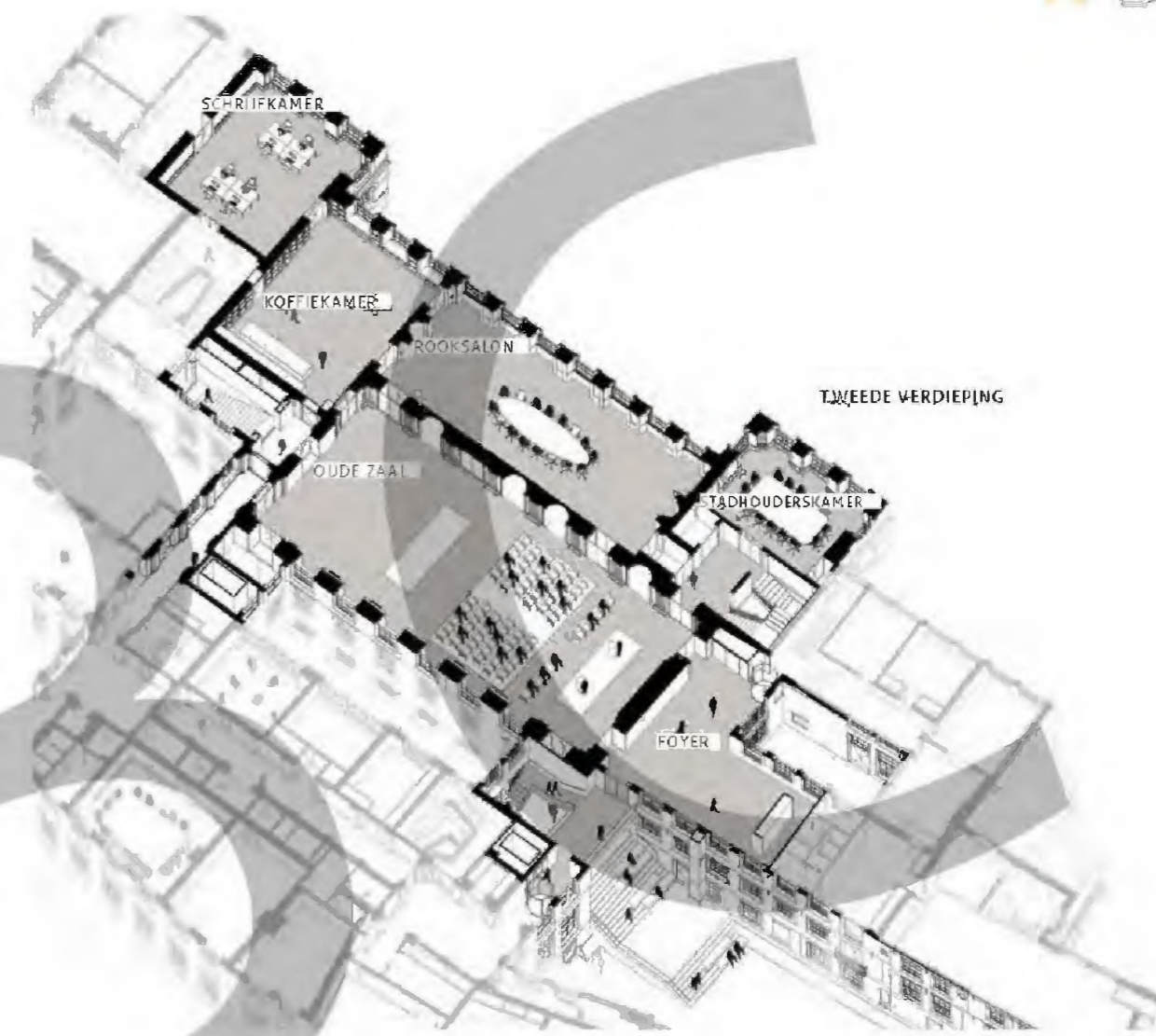


SCENARIO PERSCONFERENTIE MET (IN-)FORMATIEUR

aantal personen **

Oude Zaal
ca. 100 personen

** inschatting op basis van proefindeling
getoonde indeling is ter illustratie + uitwerking
in volgende fasen.



SCENARIO PERSCONFERENTIE (MET VOORZITTER)

aantal personen **

Oude Zaal
ca. 100 personen

** inschatting op basis van proefindeling
getoonde indeling is ter illustratie - uitwerking
in volgende fasen.

Historische evenementenzalen

Nadere uitwerking

- ▶ Op basis van het (Technisch) Programma van Eisen en overige stukken is een uitgangspunten-document samengesteld waarin de uitgangspunten nader worden gespecificeerd, welke de basis vormen voor nadere uitwerking van het ontwerp. (zie: Uitgangspunten - Historische Evenementenzalen gebouw A, 12 november 2020 - concept Vo.1)
- ▶ Voor nadere planuitwerking is het vaststellen van de gebruiksscenario's en de bezettingsaantallen van belang.

10.1.b Wob

10.1.b Wob

- ▶ Het is in Oude Zaal niet mogelijk om de ruimtescheidingen zodanig aan te passen dat aan de geluidsnorm voor zittingszalen kan worden voldaan, zonder de monumentwaarde aan te tasten. Op dit punt kan niet aan het Programma van Eisen worden voldaan. In het ontwerp worden verbeteringen aan akoestiek en geluidsisolatie voor zo ver mogelijk binnen de mogelijkheden die monument toelaat.
- ▶ Op dit moment wordt nader bouwhistorische onderzoek gedaan naar de Oude Zaal. Wanneer dit gereed is wordt het ontwerp voor het interieur opgestart.

Voorstel aan te houden personeelsaantallen

Schrijfkamer:	48 personen (PvE: 60 pers.)
Koffiekamer:	80 personen (conform PvE)
Roeksalon:	70 personen (conform PvE)
Stadhouderskamer:	14 personen (conform PvE)
Oude Zaal:	400 personen (PvE: 500 pers.)



PERSCONFERENTIE



VERGADERING



DEBAT OPSTELLING